



INFORMACION Y CONTROL DE PUBLICACIONES, S.A.

Velázquez, 46, 1º Drcha - Tel. 91 435 00 32 Fax 91 435 96 05 - 28001 - MADRID
 Entença, 218 Entr. 7 - Tel 93 439 24 18 Fax 93 419 25 34 - 08029 - BARCELONA

Título: PUBLICO.ES - PERIODICOCLM.ES
URL Primaria: http://www.periodicoclm.es
Editor: Display Connectors, S.L.
Domicilio: Balmes, 150 Planta 6
Ciudad: 08008 BARCELONA
Teléfono: 91 838 76 41
Fax:
E-mail: webmaster@publico.es
Clasificación: Noticias e Información
Sub-Clasificación: Noticias globales y actualidad

PeriódicoCLM

1. Cifras totales y promedios (Nacional e Internacional)

MES - AÑO	NAVEGADORES UNICOS	VISITAS	PAGINAS
Marzo - 2018	88.747	102.463	135.046
PROMEDIO DIARIO	3.170	3.305	4.356
PROMEDIO LUNES-VIERNES	3.817	3.973	5.214
PROMEDIO SABADO-DOMINGO	1.587	1.673	2.261
PAGINAS / VISITAS	1,32		
DURACION MEDIA VISITAS	0:02:51		
DURACION MEDIA PAGINAS	0:08:58		

2. Secciones (Nacional e Internacional)

	PAGINAS	%
HOME	6.095	4.51 %
RESTO	128.951	95.49 %

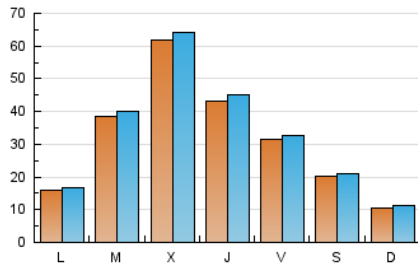
3. Por día del mes (Nacional e Internacional)

Día	N. únicos	Visitas	Páginas	Día	N. únicos	Visitas	Páginas	Día	N. únicos	Visitas	Páginas
1	7.122	7.482	10.363	11	634	709	1.166	21	3.233	3.393	4.505
2	4.520	4.760	6.622	12	1.770	1.859	2.657	22	3.776	3.901	5.062
3	1.575	1.677	2.649	13	5.179	5.410	7.173	23	7.952	8.041	9.632
4	1.013	1.096	1.618	14	15.333	15.834	19.126	24	6.237	6.364	7.566
5	1.595	1.675	2.535	15	8.340	8.623	11.202	25	1.865	1.951	2.410
6	5.339	5.578	7.074	16	1.996	2.117	3.237	26	1.456	1.544	1.982
7	3.390	3.567	4.880	17	973	1.043	1.480	27	1.347	1.397	1.922
8	1.048	1.167	1.890	18	710	780	1.184	28	2.814	2.892	3.630
9	680	788	1.415	19	1.604	1.660	2.217	29	1.356	1.415	1.878
10	887	995	1.587	20	3.561	3.688	4.823	30	562	617	873
								31	391	440	688

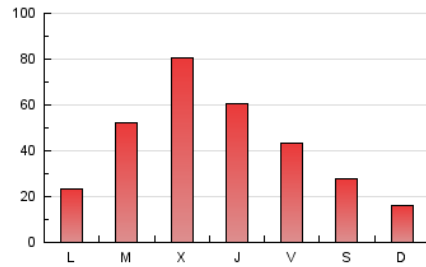
4. Gráficas (Nacional e Internacional)

4.1 Por día de la semana (promedio)

N. únicos / Visitas (x 100)

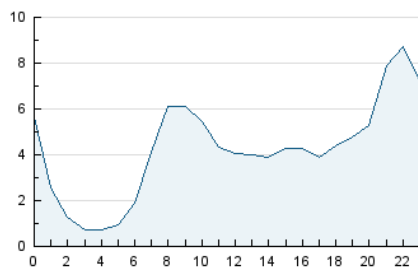


Páginas (x 100)

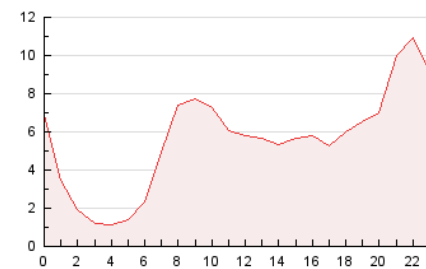


4.2 Por franja horaria (promedio)

Visitas (x 1000)

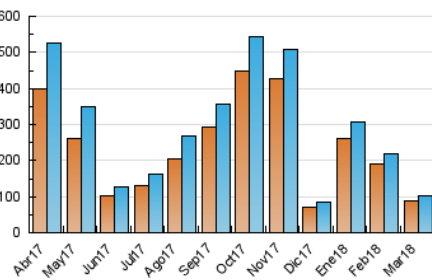


Páginas (x 1000)

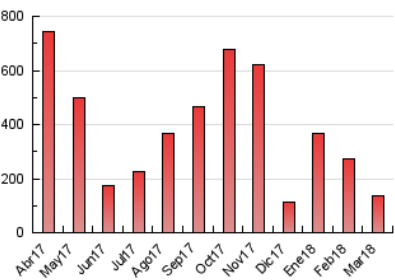


4.3 Por meses

N. únicos / Visitas (x 1000)



Páginas (x 1000)





INFORMACION Y CONTROL DE PUBLICACIONES, S.A.

Velázquez, 46, 1º Drcha - Tel. 91 435 00 32 Fax 91 435 96 05 - 28001 - MADRID
 Entença, 218 Entr. 7 - Tel 93 439 24 18 Fax 93 419 25 34 - 08029 - BARCELONA

Anexo - Tráfico Nacional

Título: PUBLICO.ES - PERIODICOCLM.ES
URL Primaria: http://www.periodicoclm.es
Editor: Display Connectors, S.L.
Domicilio: Balmes, 150 Planta 6
Ciudad: 08008 BARCELONA
Teléfono: 91 838 76 41
Fax:
E-mail: webmaster@publico.es
Clasificación: Noticias e Información
Sub-Clasificación: Noticias globales y actualidad

PeriodicoCLM

1. Cifras totales y promedios (Nacional)

MES - AÑO	NAVEGADORES UNICOS	VISITAS	PAGINAS
Marzo - 2018	84.912	97.844	128.859
PROMEDIO DIARIO	3.026	3.156	4.157
PROMEDIO LUNES-VIERNES	3.651	3.800	4.979
PROMEDIO SABADO-DOMINGO	1.498	1.584	2.146
PAGINAS / VISITAS	1,32		
DURACION MEDIA VISITAS	0:02:49		
DURACION MEDIA PAGINAS	0:08:53		

2. Secciones (Nacional)

	PAGINAS	%
HOME	5.726	4.44 %
RESTO	123.133	95.56 %

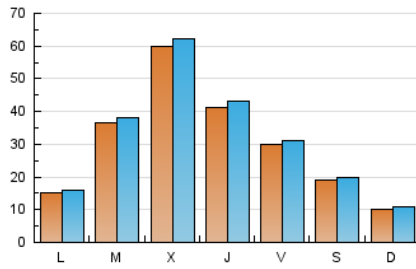
3. Por día del mes (Nacional)

Día	N. únicos	Visitas	Páginas	Día	N. únicos	Visitas	Páginas	Día	N. únicos	Visitas	Páginas
1	6.749	7.098	9.773	11	612	686	1.139	21	3.039	3.196	4.259
2	4.307	4.531	6.306	12	1.665	1.749	2.514	22	3.608	3.731	4.845
3	1.480	1.576	2.534	13	4.995	5.219	6.911	23	7.641	7.733	9.262
4	946	1.027	1.509	14	15.050	15.494	18.646	24	5.846	5.995	7.109
5	1.501	1.578	2.408	15	8.079	8.344	10.842	25	1.793	1.877	2.325
6	5.051	5.274	6.680	16	1.889	2.007	3.064	26	1.390	1.477	1.899
7	3.204	3.373	4.596	17	915	985	1.407	27	1.279	1.323	1.826
8	968	1.081	1.766	18	677	744	1.124	28	2.701	2.777	3.495
9	629	733	1.328	19	1.494	1.544	2.045	29	1.238	1.296	1.740
10	850	956	1.533	20	3.352	3.476	4.579	30	501	555	761
								31	363	409	634

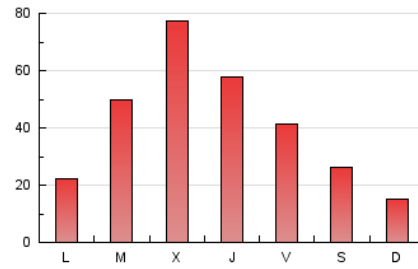
4. Gráficas (Nacional)

4.1 Por día de la semana (promedio)

N. únicos / Visitas (x 100)

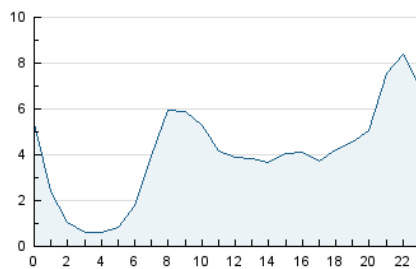


Páginas (x 100)

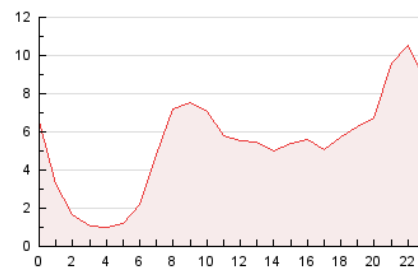


4.2 Por franja horaria (promedio)

Visitas (x 1000)

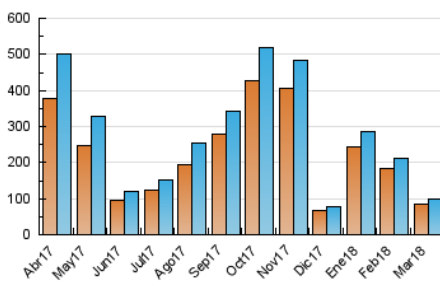


Páginas (x 1000)

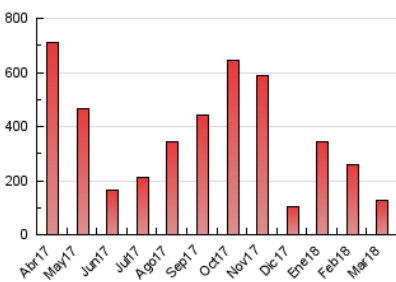


4.3 Por meses

N. únicos / Visitas (x 1000)



Páginas (x 1000)



5. Observaciones

Este Medio Electrónico de Comunicación ha sido medido por la herramienta Google Analytics de Google

6. Definiciones básicas (Para más información ver Normas Técnicas para el Control de los Medios Electrónicos de Comunicación)

Página Vista:

Conjunto de ficheros enviado a un usuario como resultado de una petición del mismo recibida por el servidor. Cuando la página está formada por varios marcos (frames), el conjunto de los mismos tendrá, a efectos de cómputo, la consideración de una página unitaria.

Visita:

Una secuencia ininterrumpida de páginas servidas a un usuario válido. Si dicho usuario no realiza peticiones de páginas en un periodo de tiempo (30 min) la siguiente petición constituirá el inicio de una nueva visita.

Navegador Único:

Total de combinaciones únicas de una dirección IP y un identificador adicional. Los medios pueden utilizar cookies o el Identificador de Alta de registro.

Duración Página Vista:

Tiempo acumulado en segundos de todas las páginas vistas (en visitas de dos o más páginas vistas), dividido por el número total de páginas vistas.

Duración Visita:

Tiempo en segundos de todas las visitas de dos o más páginas vistas, dividido por el número total de visitas de dos o más páginas vistas.

Tráfico nacional:

Audiencia/difusión correspondiente a España medida en base a los datos de las direcciones IP registradas por el sistema de medición.

7. Opinión

De OJDinteractiva, la división de INFORMACIÓN Y CONTROL DE PUBLICACIONES S.A.:

Hemos examinado la información facilitada por el editor del medio electrónico para el periodo que comprende la presente certificación.

Nuestro examen se ha realizado de acuerdo con las normas y procedimientos establecidos en las Normas Técnicas para el Control de los Medios Electrónicos de Comunicación.

En nuestra opinión, la presente certificación presenta razonablemente la difusión/audiencia registrada por este canal.

ADVERTENCIA:

El trabajo de OJDinteractiva, la división de INFORMACIÓN Y CONTROL DE PUBLICACIONES S.A (INTROL) se limita a la realización de pruebas para la revisión de los datos de recuento suministrados por el editor con la finalidad de expresar una opinión sobre la razonabilidad de dichos datos de acuerdo con las Normas Técnicas para el control de los MEC.

Por tanto, INTROL no acepta responsabilidad alguna por las inexactitudes o errores que puedan existir en los datos de recuento. Tampoco acepta ninguna responsabilidad por la falsedad en los datos de recuento recibidos del editor, ni por otros datos de medición que no están incluidos en el análisis.

Abril - 2018

OJDinteractiva