



INFORMACION Y CONTROL DE PUBLICACIONES, S.A.

Velázquez, 46, 1º Drcha - Tel. 91 435 00 32 Fax 91 435 96 05 - 28001 - MADRID
 Entença, 218 Entr. 7 - Tel 93 439 24 18 Fax 93 419 25 34 - 08029 - BARCELONA

Título: PUBLICO.ES - PERIODICOCLM.ES
URL Primaria: http://www.periodicoclm.es
Editor: Display Connectors, S.L.
Domicilio: Balmes, 150 Planta 6
Ciudad: 08008 BARCELONA
Teléfono: 91 838 76 41
Fax:
E-mail: webmaster@publico.es
Clasificación: Noticias e Información
Sub-Clasificación: Noticias globales y actualidad

PeriódicoCLM

1. Cifras totales y promedios (Nacional e Internacional)

MES - AÑO	NAVEGADORES UNICOS	VISITAS	PAGINAS
Febrero - 2017	110.408	138.404	210.187
PROMEDIO DIARIO	4.747	4.943	7.507
PROMEDIO LUNES-VIERNES	4.754	4.956	7.555
PROMEDIO SABADO-DOMINGO	4.730	4.910	7.387
PAGINAS / VISITAS	1,52		
DURACION MEDIA VISITAS	0:03:09		
DURACION MEDIA PAGINAS	0:06:04		

2. Secciones (Nacional e Internacional)

	PAGINAS	%
HOME	5.842	2.78 %
RESTO	204.345	97.22 %

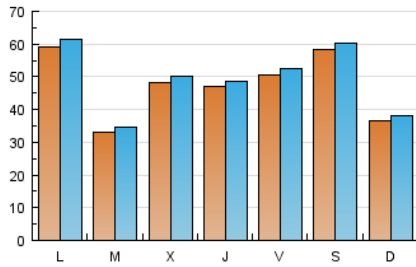
3. Por día del mes (Nacional e Internacional)

Día	N. únicos	Visitas	Páginas	Día	N. únicos	Visitas	Páginas	Día	N. únicos	Visitas	Páginas
1	4.585	4.792	7.411	11	4.346	4.463	6.442	21	3.351	3.497	5.674
2	2.982	3.111	5.269	12	2.083	2.162	3.283	22	2.851	2.981	4.528
3	3.174	3.335	5.275	13	6.613	6.945	9.843	23	6.162	6.355	8.640
4	13.186	13.623	20.127	14	4.391	4.594	6.943	24	7.759	8.028	11.774
5	9.262	9.703	15.519	15	6.521	6.813	10.349	25	1.428	1.499	2.400
6	4.515	4.800	8.762	16	4.947	5.149	8.148	26	2.229	2.305	3.403
7	2.073	2.215	3.931	17	6.460	6.742	9.804	27	10.119	10.414	14.365
8	5.325	5.528	8.805	18	4.296	4.456	6.294	28	3.414	3.587	5.149
9	4.699	4.845	7.588	19	1.010	1.065	1.627				
10	2.814	2.947	4.947	20	2.326	2.450	3.887				

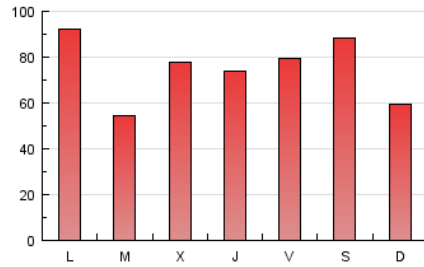
4. Gráficas (Nacional e Internacional)

4.1 Por día de la semana (promedio)

N. únicos / Visitas (x 100)



Páginas (x 100)

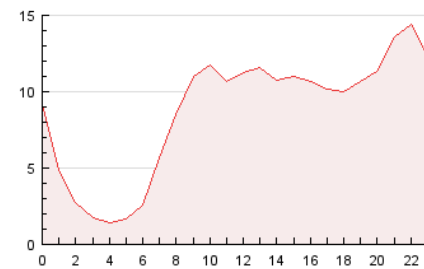


4.2 Por franja horaria (promedio)

Visitas (x 1000)

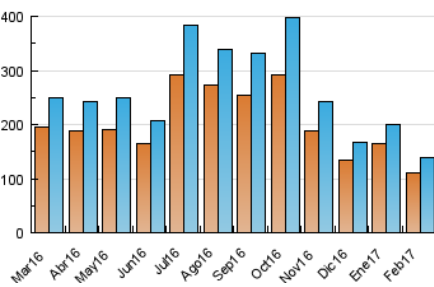


Páginas (x 1000)

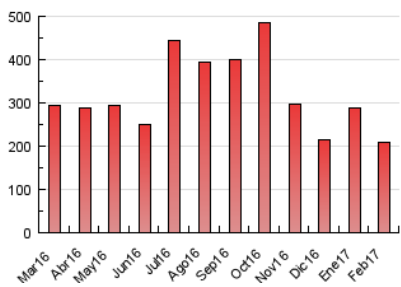


4.3 Por meses

N. únicos / Visitas (x 1000)



Páginas (x 1000)





INFORMACION Y CONTROL DE PUBLICACIONES, S.A.

Velázquez, 46, 1º Drcha - Tel. 91 435 00 32 Fax 91 435 96 05 - 28001 - MADRID
 Entença, 218 Entr. 7 - Tel 93 439 24 18 Fax 93 419 25 34 - 08029 - BARCELONA

Anexo - Tráfico Nacional

Título: PUBLICO.ES - PERIODICOCLM.ES
URL Primaria: http://www.periodicoclm.es
Editor: Display Connectors, S.L.
Domicilio: Balmes, 150 Planta 6
Ciudad: 08008 BARCELONA
Teléfono: 91 838 76 41
Fax:
E-mail: webmaster@publico.es
Clasificación: Noticias e Información
Sub-Clasificación: Noticias globales y actualidad

PeriódicoCLM

1. Cifras totales y promedios (Nacional)

MES - AÑO	NAVEGADORES UNICOS	VISITAS	PAGINAS
Febrero - 2017	104.830	131.985	199.202
PROMEDIO DIARIO	4.526	4.714	7.114
PROMEDIO LUNES-VIERNES	4.534	4.728	7.160
PROMEDIO SABADO-DOMINGO	4.506	4.678	7.000
PAGINAS / VISITAS	1,51		
DURACION MEDIA VISITAS	0:03:03		
DURACION MEDIA PAGINAS	0:05:58		

2. Secciones (Nacional)

	PAGINAS	%
HOME	6.876	3.45 %
RESTO	192.326	96.55 %

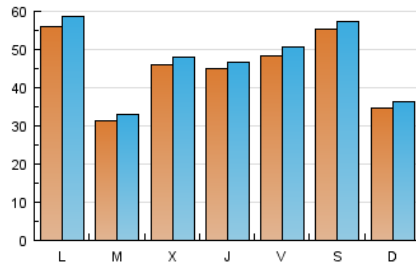
3. Por día del mes (Nacional)

Día	N. únicos	Visitas	Páginas	Día	N. únicos	Visitas	Páginas	Día	N. únicos	Visitas	Páginas
1	4.414	4.611	7.155	11	4.194	4.307	6.152	21	3.123	3.262	5.174
2	2.865	2.991	5.112	12	1.976	2.047	3.065	22	2.744	2.870	4.374
3	3.061	3.217	5.081	13	6.332	6.659	9.432	23	5.921	6.108	8.336
4	12.549	12.963	19.114	14	4.206	4.402	6.655	24	7.427	7.683	11.249
5	8.840	9.266	14.646	15	6.229	6.509	9.869	25	1.316	1.387	2.228
6	4.305	4.574	8.297	16	4.687	4.880	7.652	26	2.079	2.154	3.163
7	1.964	2.094	3.570	17	6.211	6.485	9.244	27	9.603	9.888	13.240
8	4.972	5.165	8.234	18	4.139	4.292	6.080	28	3.219	3.382	4.839
9	4.526	4.669	7.324	19	955	1.007	1.553				
10	2.692	2.819	4.709	20	2.175	2.294	3.655				

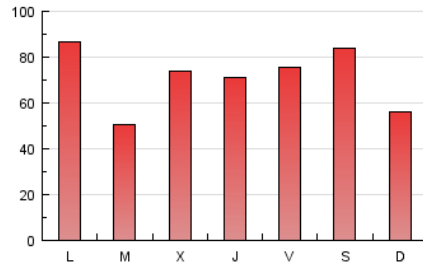
4. Gráficas (Nacional)

4.1 Por día de la semana (promedio)

N. únicos / Visitas (x 100)

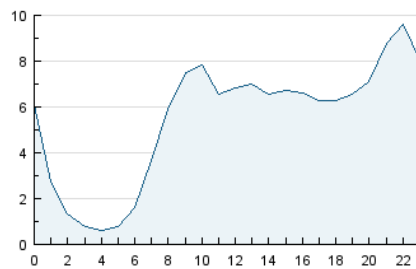


Páginas (x 100)

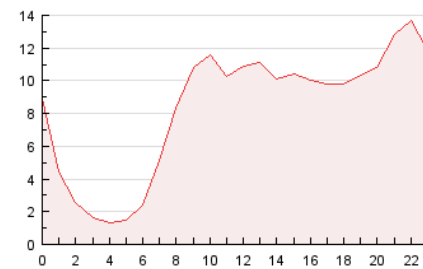


4.2 Por franja horaria (promedio)

Visitas (x 1000)

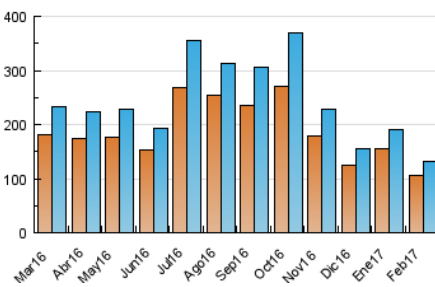


Páginas (x 1000)

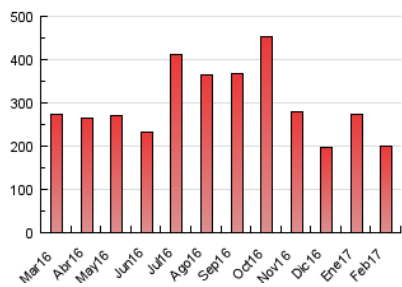


4.3 Por meses

N. únicos / Visitas (x 1000)



Páginas (x 1000)



5. Observaciones

Este Medio Electrónico de Comunicación ha sido medido por la herramienta Google Analytics de Google

6. Definiciones básicas (Para más información ver Normas Técnicas para el Control de los Medios Electrónicos de Comunicación)

Página Vista:

Conjunto de ficheros enviado a un usuario como resultado de una petición del mismo recibida por el servidor. Cuando la página está formada por varios marcos (frames), el conjunto de los mismos tendrá, a efectos de cómputo, la consideración de una página unitaria.

Visita:

Una secuencia ininterrumpida de páginas servidas a un usuario válido. Si dicho usuario no realiza peticiones de páginas en un periodo de tiempo (30 min) la siguiente petición constituirá el inicio de una nueva visita.

Navegador Único:

Total de combinaciones únicas de una dirección IP y un identificador adicional. Los medios pueden utilizar cookies o el Identificador de Alta de registro.

Duración Página Vista:

Tiempo acumulado en segundos de todas las páginas vistas (en visitas de dos o más páginas vistas), dividido por el número total de páginas vistas.

Duración Visita:

Tiempo en segundos de todas las visitas de dos o más páginas vistas, dividido por el número total de visitas de dos o más páginas vistas.

Tráfico nacional:

Audiencia/difusión correspondiente a España medida en base a los datos de las direcciones IP registradas por el sistema de medición.

7. Opinión

De OJDinteractiva, la división de INFORMACIÓN Y CONTROL DE PUBLICACIONES S.A.:

Hemos examinado la información facilitada por el editor del medio electrónico para el periodo que comprende la presente certificación.

Nuestro examen se ha realizado de acuerdo con las normas y procedimientos establecidos en las Normas Técnicas para el Control de los Medios Electrónicos de Comunicación.

En nuestra opinión, la presente certificación presenta razonablemente la difusión/audiencia registrada por este canal.

ADVERTENCIA:

El trabajo de OJDinteractiva, la división de INFORMACIÓN Y CONTROL DE PUBLICACIONES S.A (INTROL) se limita a la realización de pruebas para la revisión de los datos de recuento suministrados por el editor con la finalidad de expresar una opinión sobre la razonabilidad de dichos datos de acuerdo con las Normas Técnicas para el control de los MEC.

Por tanto, INTROL no acepta responsabilidad alguna por las inexactitudes o errores que puedan existir en los datos de recuento. Tampoco acepta ninguna responsabilidad por la falsedad en los datos de recuento recibidos del editor, ni por otros datos de medición que no están incluidos en el análisis.

Marzo - 2017

OJDinteractiva