



## INFORMACION Y CONTROL DE PUBLICACIONES, S.A.

Velázquez, 46, 1º Drcha - Tel. 91 435 00 32 Fax 91 435 96 05 - 28001 - MADRID  
Av. Diagonal 497, 5a planta - Tel 93 439 24 18 Fax 93 419 25 34 - 08029 - BARCELONA

**Título:** AVANCEDEPORTIVO.ES  
**URL Primaria:** https://www.avancedeportivo.es/  
**Editor:** Publicaciones del Sur, S.A.  
**Domicilio:** De la Investigación, Parcela D-11  
**Ciudad:** 11407 JEREZ DE LA FRONTERA  
**Teléfono:** 956 30 25 11  
**Fax:** 956 31 81 59  
**E-mail:**  
**Clasificación:** Noticias e Información  
**Sub-Clasificación:** Noticias deportivas y actualidad



### 1. Cifras totales y promedios (Nacional e Internacional)

MES - AÑO	NAVEGADORES UNICOS	VISITAS	PAGINAS
Mayo - 2022	5.798	6.582	8.022
<b>PROMEDIO DIARIO</b>	<b>199</b>	<b>212</b>	<b>259</b>
<b>PROMEDIO LUNES-VIERNES</b>	<b>208</b>	<b>222</b>	<b>277</b>
<b>PROMEDIO SABADO-DOMINGO</b>	<b>179</b>	<b>188</b>	<b>215</b>
<b>PAGINAS / VISITAS</b>	<b>1,22</b>		
<b>DURACION MEDIA VISITAS</b>	<b>0:01:09</b>		
<b>DURACION MEDIA PAGINAS</b>	<b>0:05:14</b>		

### 2. Secciones (Nacional e Internacional)

	PAGINAS	%
<b>HOME</b>	518	6.46 %
<b>RESTO</b>	7.504	93.54 %

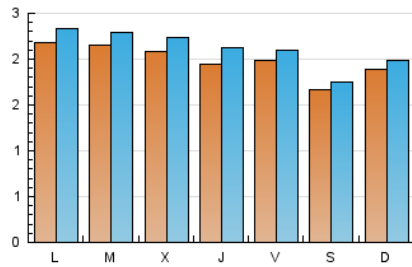
### 3. Por día del mes (Nacional e Internacional)

Día	N. únicos	Visitas	Páginas	Día	N. únicos	Visitas	Páginas	Día	N. únicos	Visitas	Páginas
1	170	183	218	11	176	187	219	21	175	183	206
2	227	236	270	12	190	203	241	22	161	169	200
3	196	206	241	13	145	156	201	23	220	234	311
4	196	207	250	14	138	144	172	24	206	222	261
5	143	156	177	15	133	145	178	25	277	305	428
6	214	223	272	16	198	222	286	26	189	201	253
7	192	203	231	17	222	243	294	27	186	196	250
8	340	348	373	18	184	197	234	28	158	169	191
9	204	218	251	19	252	287	393	29	142	145	166
10	236	252	272	20	246	263	341	30	243	256	336
								31	215	223	306

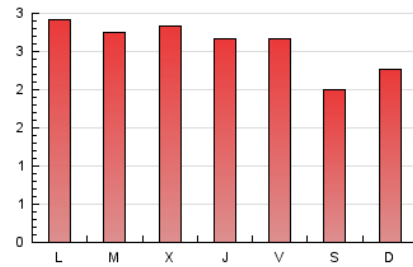
4. Gráficas (Nacional e Internacional)

4.1 Por día de la semana (promedio)

N. únicos / Visitas (x 100)



Páginas (x 100)



4.2 Por franja horaria (promedio)

Visitas\_ (x 1000)

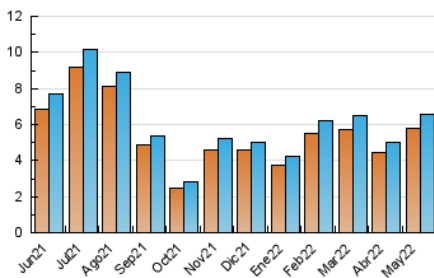


Páginas (x 1000)

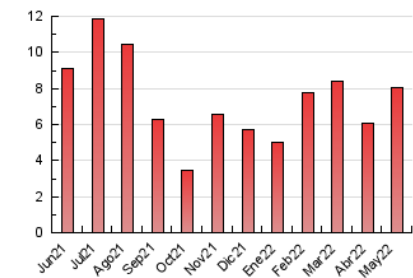


4.3 Por meses

N. únicos / Visitas (x 1000)



Páginas (x 1000)





## INFORMACION Y CONTROL DE PUBLICACIONES, S.A.

Velázquez, 46, 1º Drcha - Tel. 91 435 00 32 Fax 91 435 96 05 - 28001 - MADRID  
 Av. Diagonal 497, 5a planta - Tel 93 439 24 18 Fax 93 419 25 34 - 08029 - BARCELONA

### Anexo - Tráfico Nacional

**Título:** AVANCEDEPORTIVO.ES  
**URL Primaria:** https://www.avancedeportivo.es/  
**Editor:** Publicaciones del Sur, S.A.  
**Domicilio:** De la Investigación, Parcela D-11  
**Ciudad:** 11407 JEREZ DE LA FRONTERA  
**Teléfono:** 956 30 25 11  
**Fax:** 956 31 81 59  
**E-mail:**  
**Clasificación:** Noticias e Información  
**Sub-Clasificación:** Noticias deportivas y actualidad



#### 1. Cifras totales y promedios (Nacional)

MES - AÑO	NAVEGADORES UNICOS	VISITAS	PAGINAS
Mayo - 2022	2.996	3.436	4.300
<b>PROMEDIO DIARIO</b>	<b>104</b>	<b>111</b>	<b>139</b>
<b>PROMEDIO LUNES-VIERNES</b>	<b>104</b>	<b>111</b>	<b>146</b>
<b>PROMEDIO SABADO-DOMINGO</b>	<b>106</b>	<b>110</b>	<b>121</b>
<b>PAGINAS / VISITAS</b>	<b>1,25</b>		
<b>DURACION MEDIA VISITAS</b>		<b>0:00:51</b>	
<b>DURACION MEDIA PAGINAS</b>		<b>0:03:24</b>	

#### 2. Secciones (Nacional)

	PAGINAS	%
<b>HOME</b>	241	5.60 %
<b>RESTO</b>	4.059	94.40 %

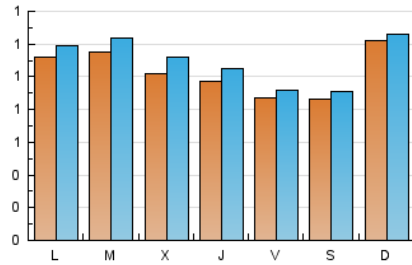
#### 3. Por día del mes (Nacional)

Día	N. únicos	Visitas	Páginas	Día	N. únicos	Visitas	Páginas	Día	N. únicos	Visitas	Páginas
1	89	94	113	11	78	84	105	21	99	104	108
2	103	105	123	12	95	101	125	22	82	86	96
3	99	103	117	13	64	69	87	23	113	122	192
4	94	102	131	14	67	71	82	24	99	111	138
5	62	67	75	15	67	71	83	25	149	171	279
6	67	69	73	16	93	101	134	26	98	104	137
7	112	121	134	17	95	104	124	27	96	100	135
8	286	291	310	18	86	90	107	28	64	66	73
9	118	124	135	19	131	148	239	29	85	86	94
10	143	155	163	20	121	128	184	30	134	141	190
								31	141	147	214

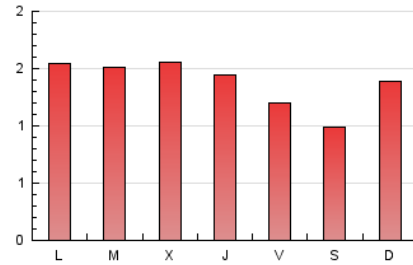
4. Gráficas (Nacional)

4.1 Por día de la semana (promedio)

N. únicos / Visitas (x 100)



Páginas (x 100)

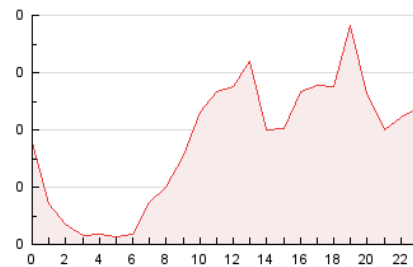


4.2 Por franja horaria (promedio)

Visitas (x 1000)

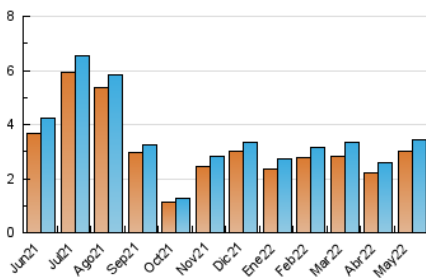


Páginas (x 1000)

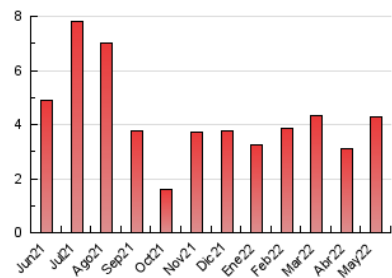


4.3 Por meses

N. únicos / Visitas (x 1000)



Páginas (x 1000)



## 5. Observaciones

Este Medio Electrónico de Comunicación ha sido medido por la herramienta Google Analytics de Google

## 6. Definiciones básicas (Para más información ver Normas Técnicas para el Control de los Medios Electrónicos de Comunicación)

### Página Vista:

Conjunto de ficheros enviado a un usuario como resultado de una petición del mismo recibida por el servidor. Cuando la página está formada por varios marcos (frames), el conjunto de los mismos tendrá, a efectos de cómputo, la consideración de una página unitaria.

### Visita:

Una secuencia ininterrumpida de páginas servidas a un usuario válido. Si dicho usuario no realiza peticiones de páginas en un periodo de tiempo (30 min) la siguiente petición constituirá el inicio de una nueva visita.

### Navegador Único:

Total de combinaciones únicas de una dirección IP y un identificador adicional. Los medios pueden utilizar cookies o el Identificador de Alta de registro.

### Duración Página Vista:

Tiempo acumulado en segundos de todas las páginas vistas (en visitas de dos o más páginas vistas), dividido por el número total de páginas vistas.

### Duración Visita:

Tiempo en segundos de todas las visitas de dos o más páginas vistas, dividido por el número total de visitas de dos o más páginas vistas.

### Tráfico nacional:

Audiencia/difusión correspondiente a España medida en base a los datos de las direcciones IP registradas por el sistema de medición.

## 7. Opinión

De OJDinteractiva, la división de INFORMACIÓN Y CONTROL DE PUBLICACIONES S.A.:

Hemos examinado la información facilitada por el editor del medio electrónico para el periodo que comprende la presente certificación.

Nuestro examen se ha realizado de acuerdo con las normas y procedimientos establecidos en las Normas Técnicas para el Control de los Medios Electrónicos de Comunicación.

En nuestra opinión, la presente acta presenta razonablemente la difusión/audiencia registrada por este medio electrónico.

### ADVERTENCIA:

El trabajo de OJDinteractiva, la división de INFORMACIÓN Y CONTROL DE PUBLICACIONES S.A (INTROL) se limita a la realización de pruebas para la revisión de los datos de recuento suministrados por el editor con la finalidad de expresar una opinión sobre la razonabilidad de dichos datos de acuerdo con las Normas Técnicas para el control de los MEC. Por tanto, INTROL no acepta responsabilidad alguna por las inexactitudes o errores que puedan existir en los datos de recuento. Tampoco acepta ninguna responsabilidad por la falsedad en los datos de recuento recibidos del editor, ni por otros datos de medición que no están incluidos en el análisis.

Junio - 2022

OJDinteractiva