



## INFORMACION Y CONTROL DE PUBLICACIONES, S.A.

Velázquez, 46, 1º Drcha - Tel. 91 435 00 32 Fax 91 435 96 05 - 28001 - MADRID  
Av. Diagonal 497, 5a planta - Tel 93 439 24 18 Fax 93 419 25 34 - 08029 - BARCELONA

**Título:** AVANCEDEPORTIVO.ES  
**URL Primaria:** https://www.avancedeportivo.es/  
**Editor:** Publicaciones del Sur, S.A.  
**Domicilio:** De la Investigación, Parcela D-11  
**Ciudad:** 11407 JEREZ DE LA FRONTERA  
**Teléfono:** 956 30 25 11  
**Fax:** 956 31 81 59  
**E-mail:**  
**Clasificación:** Noticias e Información  
**Sub-Clasificación:** Noticias deportivas y actualidad



### 1. Cifras totales y promedios (Nacional e Internacional)

MES - AÑO	NAVEGADORES UNICOS	VISITAS	PAGINAS
Marzo - 2022	5.691	6.518	8.367
<b>PROMEDIO DIARIO</b>	<b>195</b>	<b>210</b>	<b>270</b>
<b>PROMEDIO LUNES-VIERNES</b>	211	228	294
<b>PROMEDIO SABADO-DOMINGO</b>	150	158	199
<b>PAGINAS / VISITAS</b>	1,28		
<b>DURACION MEDIA VISITAS</b>	0:01:38		
<b>DURACION MEDIA PAGINAS</b>	0:05:46		

### 2. Secciones (Nacional e Internacional)

	PAGINAS	%
<b>HOME</b>	682	8.15 %
<b>RESTO</b>	7.685	91.85 %

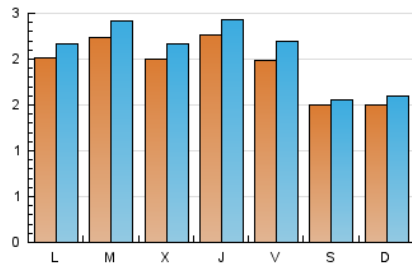
### 3. Por día del mes (Nacional e Internacional)

Día	N. únicos	Visitas	Páginas	Día	N. únicos	Visitas	Páginas	Día	N. únicos	Visitas	Páginas
1	179	187	231	11	174	185	243	21	199	220	279
2	158	168	225	12	128	133	189	22	245	276	390
3	200	215	258	13	136	141	209	23	222	241	386
4	171	187	233	14	150	165	225	24	235	251	327
5	140	145	170	15	299	329	448	25	247	271	347
6	140	158	199	16	268	297	349	26	197	203	233
7	228	242	294	17	307	335	414	27	154	160	183
8	202	207	237	18	203	231	304	28	225	240	311
9	201	218	277	19	134	144	185	29	191	210	268
10	197	208	262	20	168	182	226	30	149	162	224
								31	198	207	241

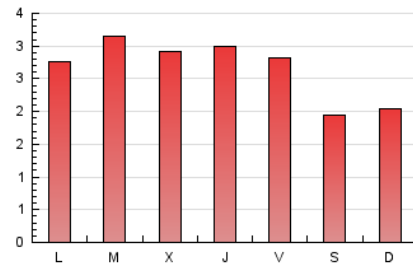
4. Gráficas (Nacional e Internacional)

4.1 Por día de la semana (promedio)

N. únicos / Visitas (x 100)



Páginas (x 100)



4.2 Por franja horaria (promedio)

Visitas\_ (x 1000)

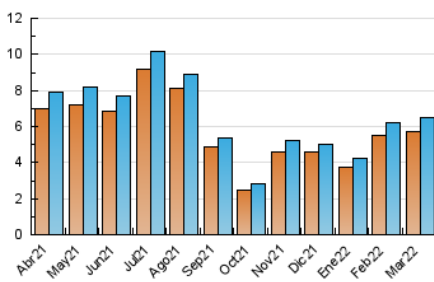


Páginas (x 1000)

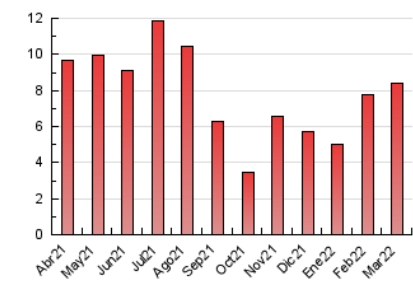


4.3 Por meses

N. únicos / Visitas (x 1000)



Páginas (x 1000)





## INFORMACION Y CONTROL DE PUBLICACIONES, S.A.

Velázquez, 46, 1º Drcha - Tel. 91 435 00 32 Fax 91 435 96 05 - 28001 - MADRID  
 Av. Diagonal 497, 5a planta - Tel 93 439 24 18 Fax 93 419 25 34 - 08029 - BARCELONA

### Anexo - Tráfico Nacional

**Título:** AVANCEDEPORTIVO.ES  
**URL Primaria:** https://www.avancedeportivo.es/  
**Editor:** Publicaciones del Sur, S.A.  
**Domicilio:** De la Investigación, Parcela D-11  
**Ciudad:** 11407 JEREZ DE LA FRONTERA  
**Teléfono:** 956 30 25 11  
**Fax:** 956 31 81 59  
**E-mail:**  
**Clasificación:** Noticias e Información  
**Sub-Clasificación:** Noticias deportivas y actualidad



#### 1. Cifras totales y promedios (Nacional)

MES - AÑO	NAVEGADORES UNICOS	VISITAS	PAGINAS
Marzo - 2022	2.826	3.320	4.349
<b>PROMEDIO DIARIO</b>	<b>99</b>	<b>107</b>	<b>140</b>
<b>PROMEDIO LUNES-VIERNES</b>	<b>108</b>	<b>118</b>	<b>158</b>
<b>PROMEDIO SABADO-DOMINGO</b>	<b>74</b>	<b>77</b>	<b>90</b>
<b>PAGINAS / VISITAS</b>	<b>1,31</b>		
<b>DURACION MEDIA VISITAS</b>	<b>0:01:06</b>		
<b>DURACION MEDIA PAGINAS</b>	<b>0:03:34</b>		

#### 2. Secciones (Nacional)

	PAGINAS	%
<b>HOME</b>	368	8.46 %
<b>RESTO</b>	3.981	91.54 %

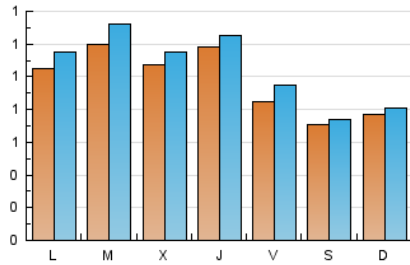
#### 3. Por día del mes (Nacional)

Día	N. únicos	Visitas	Páginas	Día	N. únicos	Visitas	Páginas	Día	N. únicos	Visitas	Páginas
1	89	94	120	11	74	78	87	21	104	114	157
2	73	75	102	12	53	53	56	22	124	145	231
3	96	104	118	13	55	55	67	23	131	143	251
4	77	84	100	14	71	82	122	24	123	133	188
5	70	74	76	15	193	215	304	25	95	110	157
6	66	72	85	16	160	177	212	26	94	98	116
7	127	137	163	17	182	196	248	27	92	96	110
8	102	102	111	18	93	108	149	28	117	125	171
9	88	93	115	19	66	69	83	29	90	106	151
10	91	95	114	20	93	100	126	30	82	88	137
								31	96	99	122

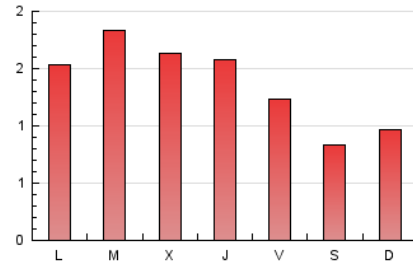
### 4. Gráficas (Nacional)

#### 4.1 Por día de la semana (promedio)

N. únicos / Visitas (x 100)



Páginas (x 100)

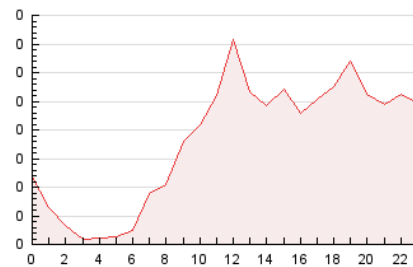


#### 4.2 Por franja horaria (promedio)

Visitas\_ (x 1000)

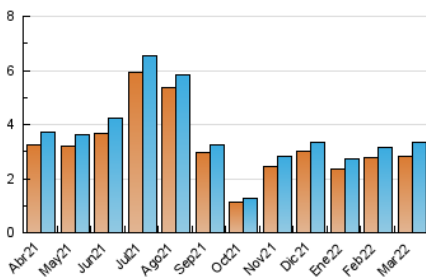


Páginas (x 1000)

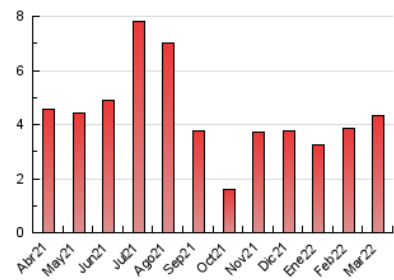


#### 4.3 Por meses

N. únicos / Visitas (x 1000)



Páginas (x 1000)



## 5. Observaciones

Este Medio Electrónico de Comunicación ha sido medido por la herramienta Google Analytics de Google

## 6. Definiciones básicas (Para más información ver Normas Técnicas para el Control de los Medios Electrónicos de Comunicación)

### Página Vista:

Conjunto de ficheros enviado a un usuario como resultado de una petición del mismo recibida por el servidor. Cuando la página está formada por varios marcos (frames), el conjunto de los mismos tendrá, a efectos de cómputo, la consideración de una página unitaria.

### Visita:

Una secuencia ininterrumpida de páginas servidas a un usuario válido. Si dicho usuario no realiza peticiones de páginas en un periodo de tiempo (30 min) la siguiente petición constituirá el inicio de una nueva visita.

### Navegador Único:

Total de combinaciones únicas de una dirección IP y un identificador adicional. Los medios pueden utilizar cookies o el Identificador de Alta de registro.

### Duración Página Vista:

Tiempo acumulado en segundos de todas las páginas vistas (en visitas de dos o más páginas vistas), dividido por el número total de páginas vistas.

### Duración Visita:

Tiempo en segundos de todas las visitas de dos o más páginas vistas, dividido por el número total de visitas de dos o más páginas vistas.

### Tráfico nacional:

Audiencia/difusión correspondiente a España medida en base a los datos de las direcciones IP registradas por el sistema de medición.

## 7. Opinión

De OJDinteractiva, la división de INFORMACIÓN Y CONTROL DE PUBLICACIONES S.A.:

Hemos examinado la información facilitada por el editor del medio electrónico para el periodo que comprende la presente certificación.

Nuestro examen se ha realizado de acuerdo con las normas y procedimientos establecidos en las Normas Técnicas para el Control de los Medios Electrónicos de Comunicación.

En nuestra opinión, la presente acta presenta razonablemente la difusión/audiencia registrada por este medio electrónico.

### ADVERTENCIA:

El trabajo de OJDinteractiva, la división de INFORMACIÓN Y CONTROL DE PUBLICACIONES S.A (INTROL) se limita a la realización de pruebas para la revisión de los datos de recuento suministrados por el editor con la finalidad de expresar una opinión sobre la razonabilidad de dichos datos de acuerdo con las Normas Técnicas para el control de los MEC. Por tanto, INTROL no acepta responsabilidad alguna por las inexactitudes o errores que puedan existir en los datos de recuento. Tampoco acepta ninguna responsabilidad por la falsedad en los datos de recuento recibidos del editor, ni por otros datos de medición que no están incluidos en el análisis.

Abril - 2022

OJDinteractiva