



## INFORMACION Y CONTROL DE PUBLICACIONES, S.A.

Velázquez, 46, 1º Drcha - Tel. 91 435 00 32 Fax 91 435 96 05 - 28001 - MADRID  
Av. Diagonal 497, 5a planta - Tel 93 439 24 18 Fax 93 419 25 34 - 08029 - BARCELONA

Título: AVANCEDEPORTIVO.ES  
URL Primaria: https://www.avancedeportivo.es/  
Editor: Publicaciones del Sur, S.A.  
Domicilio: De la Investigación, Parcela D-11  
Ciudad: 11407 JEREZ DE LA FRONTERA  
Teléfono: 956 30 25 11  
Fax: 956 31 81 59  
E-mail:  
Clasificación: Noticias e Información  
Sub-Clasificación: Noticias deportivas y actualidad



### 1. Cifras totales y promedios (Nacional e Internacional)

MES - AÑO	NAVEGADORES UNICOS	VISITAS	PAGINAS
Febrero - 2023	5.424	5.913	6.759
PROMEDIO DIARIO	201	211	241
PROMEDIO LUNES-VIERNES	216	227	260
PROMEDIO SABADO-DOMINGO	164	173	194
PAGINAS / VISITAS	1,14		
DURACION MEDIA VISITAS	0:00:44		
DURACION MEDIA PAGINAS	0:05:10		

### 2. Secciones (Nacional e Internacional)

	PAGINAS	%
HOME	262	3.88 %
RESTO	6.497	96.12 %

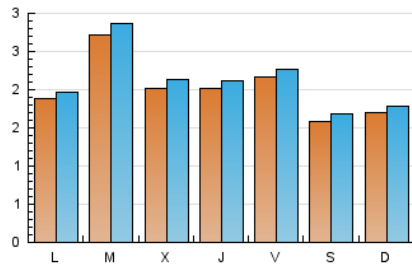
### 3. Por día del mes (Nacional e Internacional)

Día	N. únicos	Visitas	Páginas	Día	N. únicos	Visitas	Páginas	Día	N. únicos	Visitas	Páginas
1	200	212	237	11	148	158	174	21	187	195	227
2	241	260	312	12	152	159	177	22	211	223	258
3	370	386	434	13	200	208	237	23	180	185	223
4	201	211	238	14	169	180	208	24	159	165	185
5	198	209	242	15	185	195	230	25	137	145	155
6	197	209	233	16	204	210	261	26	149	154	176
7	250	278	309	17	191	201	227	27	181	186	209
8	209	226	270	18	150	156	175	28	478	491	531
9	183	188	216	19	180	189	213				
10	144	151	193	20	174	183	209				

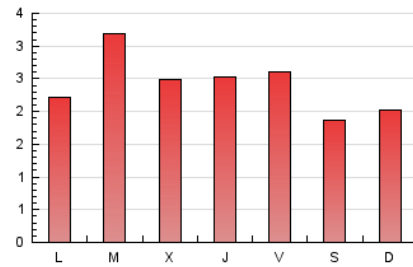
4. Gráficas (Nacional e Internacional)

4.1 Por día de la semana (promedio)

N. úicos / Visitas (x 100)



Páginas (x 100)



4.2 Por franja horaria (promedio)

Visitas\_ (x 1000)

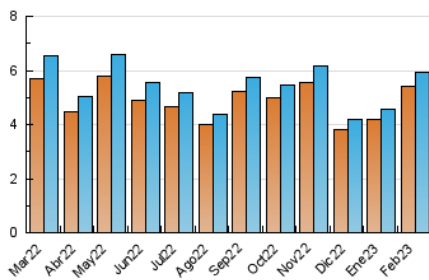


Páginas (x 1000)

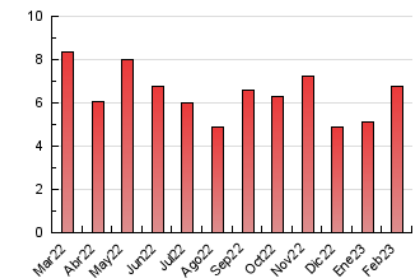


4.3 Por meses

N. úicos / Visitas (x 1000)



Páginas (x 1000)





## INFORMACION Y CONTROL DE PUBLICACIONES, S.A.

Velázquez, 46, 1º Drcha - Tel. 91 435 00 32 Fax 91 435 96 05 - 28001 - MADRID  
 Av. Diagonal 497, 5a planta - Tel 93 439 24 18 Fax 93 419 25 34 - 08029 - BARCELONA

### Anexo - Tráfico Nacional

Título: AVANCEDEPORTIVO.ES  
 URL Primaria: https://www.avancedeportivo.es/  
 Editor: Publicaciones del Sur, S.A.  
 Domicilio: De la Investigación, Parcela D-11  
 Ciudad: 11407 JEREZ DE LA FRONTERA  
 Teléfono: 956 30 25 11  
 Fax: 956 31 81 59  
 E-mail:  
 Clasificación: Noticias e Información  
 Sub-Clasificación: Noticias deportivas y actualidad



#### 1. Cifras totales y promedios (Nacional)

MES - AÑO	NAVEGADORES UNICOS	VISITAS	PAGINAS
Febrero - 2023	2.837	3.050	3.461
PROMEDIO DIARIO	105	109	124
PROMEDIO LUNES-VIERNES	107	111	128
PROMEDIO SABADO-DOMINGO	99	103	112
PAGINAS / VISITAS	1,13		
DURACION MEDIA VISITAS	0:00:29		
DURACION MEDIA PAGINAS	0:03:34		

#### 2. Secciones (Nacional)

	PAGINAS	%
HOME	111	3.21 %
RESTO	3.350	96.79 %

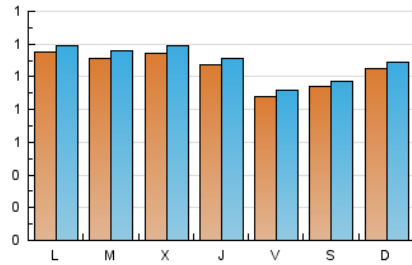
#### 3. Por día del mes (Nacional)

Día	N. únicos	Visitas	Páginas	Día	N. únicos	Visitas	Páginas	Día	N. únicos	Visitas	Páginas
1	126	131	144	11	92	96	105	21	107	112	134
2	116	124	159	12	91	95	100	22	107	111	125
3	87	89	95	13	116	121	137	23	104	105	134
4	99	103	113	14	104	109	121	24	88	93	107
5	116	123	135	15	112	116	123	25	79	83	88
6	125	130	139	16	110	114	148	26	92	96	106
7	126	131	142	17	111	115	135	27	110	112	125
8	112	118	142	18	104	105	115	28	106	112	138
9	99	102	114	19	121	123	132				
10	66	69	81	20	109	112	124				

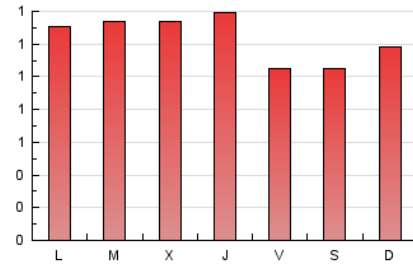
#### 4. Gráficas (Nacional)

##### 4.1 Por día de la semana (promedio)

N. úicos / Visitas (x 100)



Páginas (x 100)

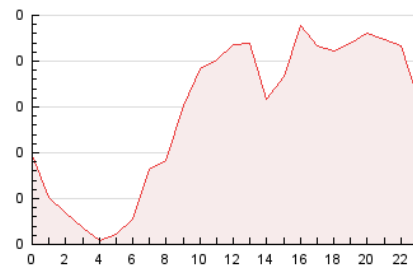


##### 4.2 Por franja horaria (promedio)

Visitas\_ (x 1000)

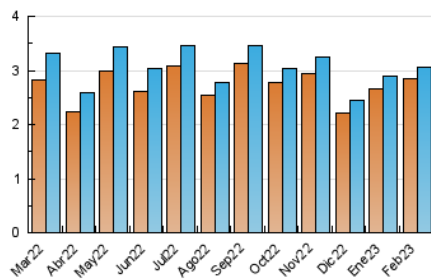


Páginas (x 1000)

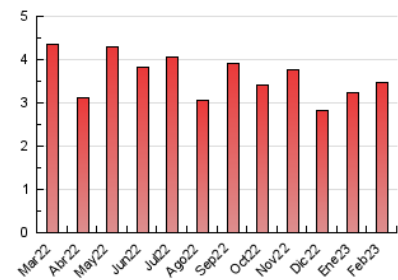


##### 4.3 Por meses

N. úicos / Visitas (x 1000)



Páginas (x 1000)



## 5. Observaciones

Este Medio Electrónico de Comunicación ha sido medido por la herramienta Google Analytics de Google (Universal Analytics)

## 6. Definiciones básicas (Para más información ver Normas Técnicas para el Control de los Medios Electrónicos de Comunicación)

### **Página Vista:**

Conjunto de ficheros enviado a un usuario como resultado de una petición del mismo recibida por el servidor. Cuando la página está formada por varios marcos (frames), el conjunto de los mismos tendrá, a efectos de cómputo, la consideración de una página unitaria.

### **Visita:**

Una secuencia ininterrumpida de páginas servidas a un usuario válido. Si dicho usuario no realiza peticiones de páginas en un periodo de tiempo (30 min) la siguiente petición constituirá el inicio de una nueva visita.

### **Navegador Único:**

Total de combinaciones únicas de una dirección IP y un identificador adicional. Los medios pueden utilizar cookies o el Identificador de Alta de registro.

### **Duración Página Vista:**

Tiempo acumulado en segundos de todas las páginas vistas (en visitas de dos o más páginas vistas), dividido por el número total de páginas vistas.

### **Duración Visita:**

Tiempo en segundos de todas las visitas de dos o más páginas vistas, dividido por el número total de visitas de dos o más páginas vistas.

### **Tráfico nacional:**

Audiencia/difusión correspondiente a España medida en base a los datos de las direcciones IP registradas por el sistema de medición.

## 7. Opinión

De OJDinteractiva, la división de INFORMACIÓN Y CONTROL DE PUBLICACIONES S.A.:

Hemos examinado la información facilitada por el editor del medio electrónico para el periodo que comprende la presente certificación.

Nuestro examen se ha realizado de acuerdo con las normas y procedimientos establecidos en las Normas Técnicas para el Control de los Medios Electrónicos de Comunicación.

En nuestra opinión, la presente acta presenta razonablemente la difusión/audiencia registrada por este medio electrónico.

### **ADVERTENCIA:**

El trabajo de OJDinteractiva, la división de INFORMACIÓN Y CONTROL DE PUBLICACIONES S.A (INTROL) se limita a la realización de pruebas para la revisión de los datos de recuento suministrados por el editor con la finalidad de expresar una opinión sobre la razonabilidad de dichos datos de acuerdo con las Normas Técnicas para el control de los MEC.

Por tanto, INTROL no acepta responsabilidad alguna por las inexactitudes o errores que puedan existir en los datos de recuento. Tampoco acepta ninguna responsabilidad por la falsedad en los datos de recuento recibidos del editor, ni por otros datos de medición que no están incluidos en el análisis.

Marzo - 2023

OJDinteractiva