



## INFORMACION Y CONTROL DE PUBLICACIONES, S.A.

Velázquez, 46, 1º Drcha - Tel. 91 435 00 32 Fax 91 435 96 05 - 28001 - MADRID  
 Entença, 218 Entr. 7 - Tel 93 439 24 18 Fax 93 419 25 34 - 08029 - BARCELONA

**Título:** ANDALUCIAINFORMACION.ES - VIRUJI.ES  
**URL Primaria:** http://viruji.es/  
**Editor:** Publicaciones del Sur, S.A.  
**Domicilio:** De la Investigación, Parcela D-11  
**Ciudad:** 11407 JEREZ DE LA FRONTERA  
**Teléfono:** 956 30 25 11  
**Fax:** 956 31 81 59  
**E-mail:**  
**Clasificación:** Noticias e Información  
**Sub-Clasificación:** Noticias globales y actualidad



### 1. Cifras totales y promedios (Nacional e Internacional)

MES - AÑO	NAVEGADORES UNICOS	VISITAS	PAGINAS
Agosto - 2019	80.595	90.664	118.780
<b>PROMEDIO DIARIO</b>	<b>2.868</b>	<b>2.925</b>	<b>3.832</b>
<b>PROMEDIO LUNES-VIERNES</b>	2.445	2.500	3.286
<b>PROMEDIO SABADO-DOMINGO</b>	3.904	3.962	5.166
<b>PAGINAS / VISITAS</b>	1,31		
<b>DURACION MEDIA VISITAS</b>	0:00:16		
<b>DURACION MEDIA PAGINAS</b>	0:00:53		

### 2. Secciones (Nacional e Internacional)

	PAGINAS	%
<b>HOME</b>	336	0.28 %
<b>RESTO</b>	118.444	99.72 %

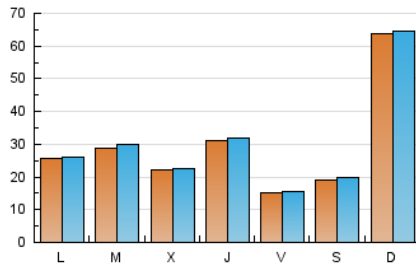
### 3. Por día del mes (Nacional e Internacional)

Día	N. únicos	Visitas	Páginas	Día	N. únicos	Visitas	Páginas	Día	N. únicos	Visitas	Páginas
1	1.196	1.211	1.546	11	10.035	10.129	12.755	21	843	872	1.112
2	809	831	1.063	12	7.087	7.202	9.053	22	927	954	1.248
3	709	728	916	13	7.562	7.811	9.993	23	813	827	1.046
4	760	775	1.005	14	4.116	4.222	5.408	24	908	938	1.174
5	903	919	1.153	15	2.528	2.597	3.222	25	1.062	1.095	1.374
6	1.999	2.033	2.693	16	1.659	1.698	2.114	26	877	906	1.119
7	2.711	2.755	3.807	17	2.826	2.912	3.578	27	860	909	1.229
8	10.154	10.326	14.851	18	13.659	13.825	19.201	28	1.203	1.229	1.522
9	3.304	3.345	4.584	19	1.385	1.427	1.847	29	759	787	981
10	4.060	4.104	5.113	20	1.123	1.163	1.494	30	964	985	1.201
								31	1.113	1.149	1.378

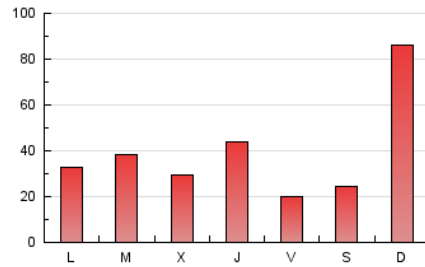
4. Gráficas (Nacional e Internacional)

4.1 Por día de la semana (promedio)

N. únicos / Visitas (x 100)

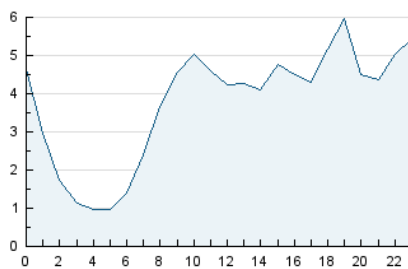


Páginas (x 100)

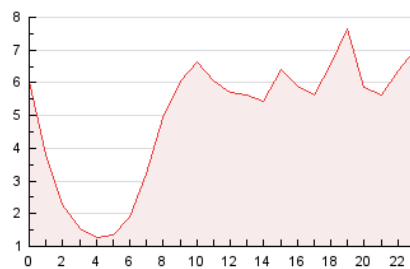


4.2 Por franja horaria (promedio)

Visitas (x 1000)

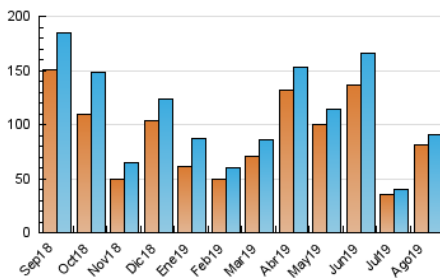


Páginas (x 1000)

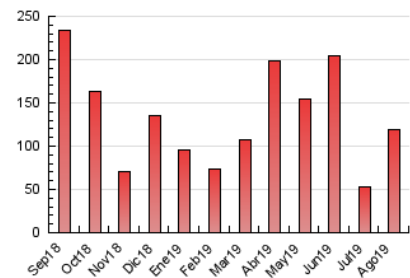


4.3 Por meses

N. únicos / Visitas (x 1000)



Páginas (x 1000)





## INFORMACION Y CONTROL DE PUBLICACIONES, S.A.

Velázquez, 46, 1º Drcha - Tel. 91 435 00 32 Fax 91 435 96 05 - 28001 - MADRID  
 Entença, 218 Entr. 7 - Tel 93 439 24 18 Fax 93 419 25 34 - 08029 - BARCELONA

### Anexo - Tráfico Nacional

**Título:** ANDALUCIAINFORMACION.ES - VIRUJI.ES  
**URL Primaria:** http://viruji.es/  
**Editor:** Publicaciones del Sur, S.A.  
**Domicilio:** De la Investigación, Parcela D-11  
**Ciudad:** 11407 JEREZ DE LA FRONTERA  
**Teléfono:** 956 30 25 11  
**Fax:** 956 31 81 59  
**E-mail:**  
**Clasificación:** Noticias e Información  
**Sub-Clasificación:** Noticias globales y actualidad



#### 1. Cifras totales y promedios (Nacional)

MES - AÑO	NAVEGADORES UNICOS	VISITAS	PAGINAS
Agosto - 2019	69.572	78.647	102.623
<b>PROMEDIO DIARIO</b>	<b>2.493</b>	<b>2.537</b>	<b>3.310</b>
<b>PROMEDIO LUNES-VIERNES</b>	<b>2.053</b>	<b>2.094</b>	<b>2.737</b>
<b>PROMEDIO SABADO-DOMINGO</b>	<b>3.570</b>	<b>3.620</b>	<b>4.712</b>
<b>PAGINAS / VISITAS</b>	<b>1,30</b>		
<b>DURACION MEDIA VISITAS</b>	<b>0:00:13</b>		
<b>DURACION MEDIA PAGINAS</b>	<b>0:00:43</b>		

#### 2. Secciones (Nacional)

	PAGINAS	%
<b>HOME</b>	217	0.21 %
<b>RESTO</b>	102.406	99.79 %

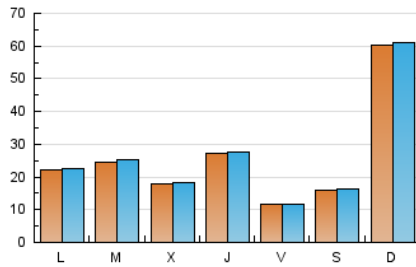
#### 3. Por día del mes (Nacional)

Día	N. únicos	Visitas	Páginas	Día	N. únicos	Visitas	Páginas	Día	N. únicos	Visitas	Páginas
1	919	925	1.165	11	9.604	9.672	12.175	21	502	517	637
2	535	544	682	12	6.637	6.730	8.425	22	604	620	759
3	447	456	536	13	7.027	7.231	9.200	23	510	519	623
4	508	518	643	14	3.628	3.716	4.748	24	645	658	784
5	631	643	795	15	2.117	2.169	2.675	25	787	811	974
6	1.583	1.610	2.064	16	1.305	1.336	1.647	26	551	571	681
7	2.268	2.306	3.201	17	2.444	2.521	3.074	27	481	499	659
8	9.493	9.627	13.868	18	13.190	13.382	18.613	28	798	815	997
9	2.819	2.852	3.884	19	1.039	1.073	1.368	29	392	406	484
10	3.671	3.704	4.597	20	726	749	943	30	599	612	712
								31	830	855	1.010

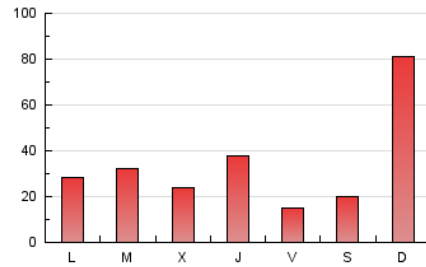
#### 4. Gráficas (Nacional)

##### 4.1 Por día de la semana (promedio)

N. únicos / Visitas (x 100)

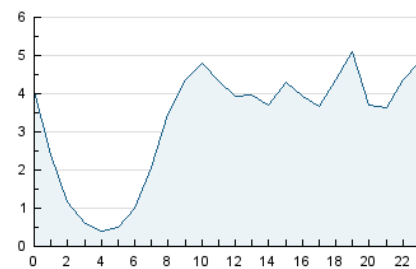


Páginas (x 100)

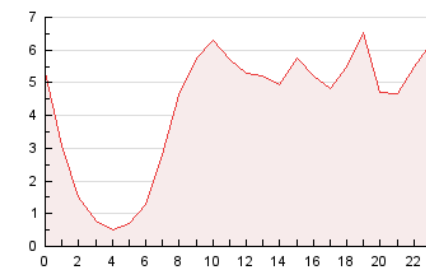


##### 4.2 Por franja horaria (promedio)

Visitas (x 1000)

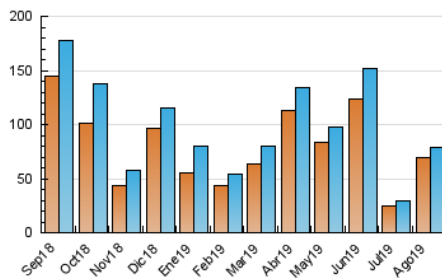


Páginas (x 1000)

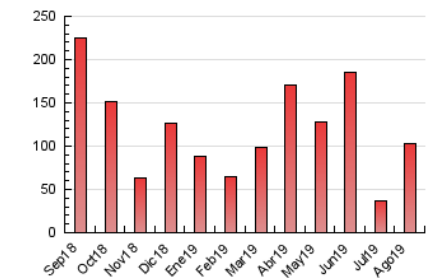


##### 4.3 Por meses

N. únicos / Visitas (x 1000)



Páginas (x 1000)



## 5. Observaciones

Este Medio Electrónico de Comunicación ha sido medido por la herramienta Google Analytics de Google

## 6. Definiciones básicas (Para más información ver Normas Técnicas para el Control de los Medios Electrónicos de Comunicación)

### Página Vista:

Conjunto de ficheros enviado a un usuario como resultado de una petición del mismo recibida por el servidor. Cuando la página está formada por varios marcos (frames), el conjunto de los mismos tendrá, a efectos de cómputo, la consideración de una página unitaria.

### Visita:

Una secuencia ininterrumpida de páginas servidas a un usuario válido. Si dicho usuario no realiza peticiones de páginas en un periodo de tiempo (30 min) la siguiente petición constituirá el inicio de una nueva visita.

### Navegador Único:

Total de combinaciones únicas de una dirección IP y un identificador adicional. Los medios pueden utilizar cookies o el Identificador de Alta de registro.

### Duración Página Vista:

Tiempo acumulado en segundos de todas las páginas vistas (en visitas de dos o más páginas vistas), dividido por el número total de páginas vistas.

### Duración Visita:

Tiempo en segundos de todas las visitas de dos o más páginas vistas, dividido por el número total de visitas de dos o más páginas vistas.

### Tráfico nacional:

Audiencia/difusión correspondiente a España medida en base a los datos de las direcciones IP registradas por el sistema de medición.

## 7. Opinión

De OJDinteractiva, la división de INFORMACIÓN Y CONTROL DE PUBLICACIONES S.A.:

Hemos examinado la información facilitada por el editor del medio electrónico para el periodo que comprende la presente certificación.

Nuestro examen se ha realizado de acuerdo con las normas y procedimientos establecidos en las Normas Técnicas para el Control de los Medios Electrónicos de Comunicación.

En nuestra opinión, la presente certificación presenta razonablemente la difusión/audiencia registrada por este canal.

### ADVERTENCIA:

El trabajo de OJDinteractiva, la división de INFORMACIÓN Y CONTROL DE PUBLICACIONES S.A (INTROL) se limita a la realización de pruebas para la revisión de los datos de recuento suministrados por el editor con la finalidad de expresar una opinión sobre la razonabilidad de dichos datos de acuerdo con las Normas Técnicas para el control de los MEC.

Por tanto, INTROL no acepta responsabilidad alguna por las inexactitudes o errores que puedan existir en los datos de recuento. Tampoco acepta ninguna responsabilidad por la falsedad en los datos de recuento recibidos del editor, ni por otros datos de medición que no están incluidos en el análisis.

Septiembre - 2019

OJDinteractiva