



## INFORMACION Y CONTROL DE PUBLICACIONES, S.A.

Velázquez, 46, 1ª Drcha - Tel. 91 435 00 32 Fax 91 435 96 05 - 28001 - MADRID  
Av. Diagonal 497, 5a planta - Tel 93 439 24 18 Fax 93 419 25 34 - 08029 - BARCELONA

**Título:** DIARIO DE BURGOS  
**URL Primaria:** https://www.diariodeburgos.es  
**Editor:** Sumando TV y WEB, S.A.U.  
**Domicilio:** Polígono Industrial Plazaola Aizoain Manz, C 18  
**Ciudad:** 31195 BERRIOPLANO  
**Teléfono:** 947268375  
**Fax:** 94 727 72 19  
**E-mail:** internet@promecal.es  
**Clasificación:** Noticias e Información  
**Sub-Clasificación:** Noticias globales y actualidad

Diario de Burgos.es

### 1. Cifras totales y promedios (Nacional e Internacional)

MES - AÑO	NAVEGADORES UNICOS	VISITAS	PAGINAS
Diciembre - 2025	727.025	2.682.660	6.492.249
<b>PROMEDIO DIARIO</b>	<b>62.210</b>	<b>86.116</b>	<b>208.221</b>
<b>PROMEDIO LUNES-VIERNES</b>	60.976	84.456	194.177
<b>PROMEDIO SABADO-DOMINGO</b>	65.761	90.889	248.596
<b>PAGINAS / VISITAS</b>	2,42		
<b>DURACION MEDIA VISITAS</b>	0:02:53		
<b>TIEMPO INTERACCIÓN MEDIO</b>	0:04:19		

### 2. Secciones (Nacional e Internacional)

	PAGINAS	%
<b>HOME</b>	1.899.592	29.43 %
<b>RESTO</b>	4.555.247	70.57 %

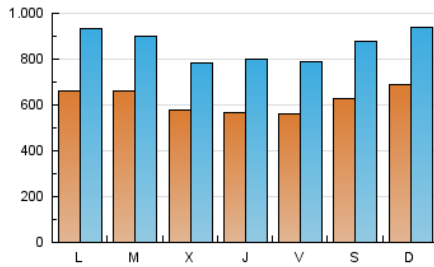
### 3. Por día del mes (Nacional e Internacional)

Día	N. únicos	Visitas	Páginas	Día	N. únicos	Visitas	Páginas	Día	N. únicos	Visitas	Páginas
1	54.714	78.613	172.456	11	53.361	76.194	176.776	21	55.594	80.723	243.955
2	51.841	75.059	169.824	12	53.294	75.766	168.876	22	69.096	106.233	260.452
3	50.146	68.574	139.881	13	67.505	91.320	192.670	23	60.042	84.950	184.261
4	52.663	77.589	193.186	14	84.465	111.027	240.391	24	53.306	69.964	175.157
5	44.078	64.068	161.410	15	70.360	94.483	216.517	25	54.559	75.332	162.583
6	51.046	75.140	171.953	16	68.349	94.457	222.193	26	67.205	94.057	199.976
7	57.242	77.375	192.572	17	86.061	110.985	239.022	27	74.269	98.246	227.755
8	67.748	94.705	215.055	18	65.976	90.862	224.315	28	77.145	107.286	250.496
9	98.135	121.872	244.729	19	59.253	81.966	201.964	29	68.966	92.562	204.473
10	56.830	79.851	185.234	20	58.818	85.991	468.976	30	53.327	73.332	171.678
								31	43.127	61.020	176.053

#### 4. Gráficas (Nacional e Internacional)

##### 4.1 Por día de la semana (promedio)

N. únicos / Visitas (x 100)

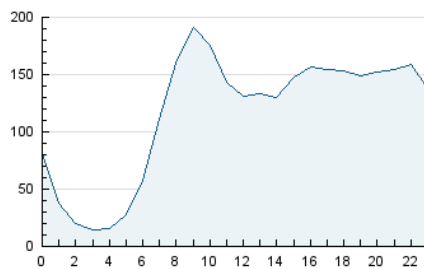


Páginas (x 100)

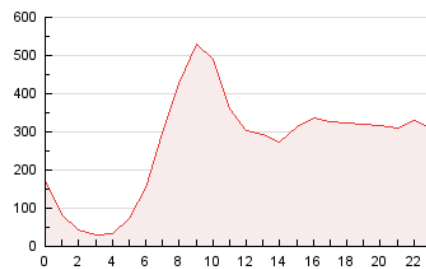


##### 4.2 Por franja horaria (promedio)

Visitas\_ (x 1000)

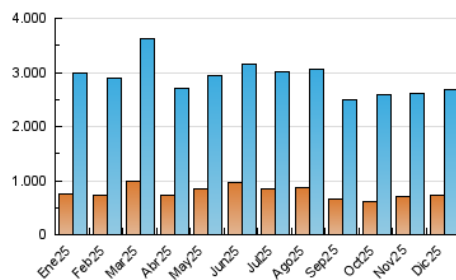


Páginas (x 1000)

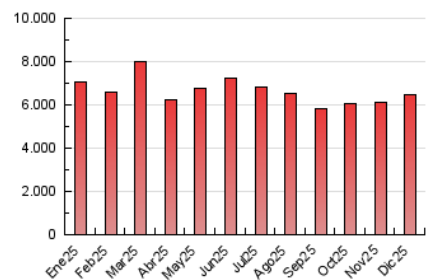


##### 4.3 Por meses

N. únicos / Visitas (x 1000)



Páginas (x 1000)





## INFORMACION Y CONTROL DE PUBLICACIONES, S.A.

Velázquez, 46, 1ª Drcha - Tel. 91 435 00 32 Fax 91 435 96 05 - 28001 - MADRID  
Av. Diagonal 497, 5a planta - Tel 93 439 24 18 Fax 93 419 25 34 - 08029 - BARCELONA

### Anexo - Tráfico Nacional

**Título:** DIARIO DE BURGOS  
**URL Primaria:** https://www.diariodeburgos.es  
**Editor:** Sumando TV y WEB, S.A.U.  
**Domicilio:** Polígono Industrial Plazaola Aizoain Manz, C 18  
**Ciudad:** 31195 BERRIOPLANO  
**Teléfono:** 947268375  
**Fax:** 94 727 72 19  
**E-mail:** internet@promecal.es  
**Clasificación:** Noticias e Información  
**Sub-Clasificación:** Noticias globales y actualidad

Diario de Burgos.es

#### 1. Cifras totales y promedios (Nacional)

MES - AÑO	NAVEGADORES UNICOS	VISITAS	PAGINAS
Diciembre - 2025	688.813	2.637.325	6.391.390
<b>PROMEDIO DIARIO</b>	<b>60.867</b>	<b>84.507</b>	<b>204.990</b>
<b>PROMEDIO LUNES-VIERNES</b>	59.654	82.896	191.058
<b>PROMEDIO SABADO-DOMINGO</b>	64.354	89.137	245.043
<b>PAGINAS / VISITAS</b>	2,43		
<b>DURACION MEDIA VISITAS</b>	0:02:55		
<b>TIEMPO INTERACCIÓN MEDIO</b>	0:04:31		

#### 2. Secciones (Nacional)

	PAGINAS	%
<b>HOME</b>	1.880.813	29.60 %
<b>RESTO</b>	4.473.871	70.40 %

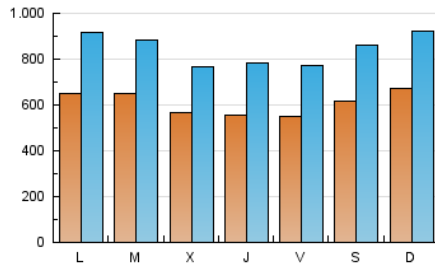
#### 3. Por día del mes (Nacional)

Día	N. únicos	Visitas	Páginas	Día	N. únicos	Visitas	Páginas	Día	N. únicos	Visitas	Páginas
1	53.444	77.047	169.058	11	51.874	74.704	173.618	21	54.275	78.767	241.230
2	50.624	73.735	166.840	12	52.114	73.721	166.106	22	67.596	104.260	257.059
3	48.877	67.152	137.380	13	66.577	89.875	189.660	23	59.002	83.769	181.673
4	51.350	75.816	189.658	14	83.026	109.646	237.084	24	52.235	68.845	172.916
5	42.875	62.465	158.670	15	69.002	92.837	213.462	25	53.482	74.023	159.792
6	49.917	73.700	169.246	16	66.862	92.230	218.221	26	66.012	92.892	196.998
7	56.000	75.815	189.024	17	83.882	108.851	234.164	27	71.996	95.352	222.455
8	66.337	92.827	211.855	18	64.491	89.411	220.427	28	75.295	105.309	246.359
9	96.776	120.306	241.921	19	58.019	80.558	199.173	29	67.542	91.086	201.593
10	55.391	78.642	181.748	20	57.743	84.632	465.285	30	52.156	71.862	168.850
								31	42.090	59.574	173.159

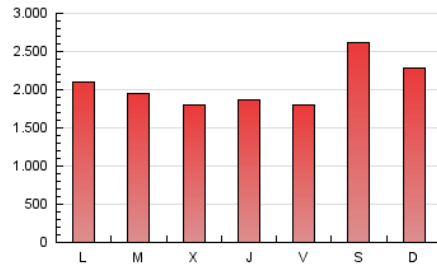
#### 4. Gráficas (Nacional)

##### 4.1 Por día de la semana (promedio)

N. únicos / Visitas (x 100)

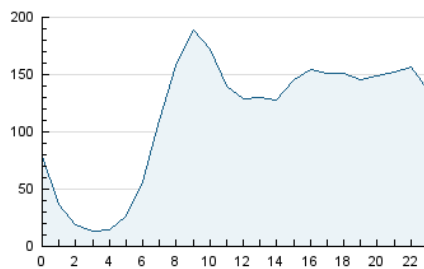


Páginas (x 100)

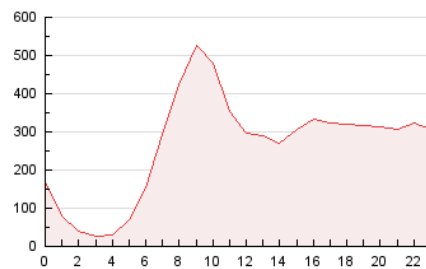


##### 4.2 Por franja horaria (promedio)

Visitas\_ (x 1000)

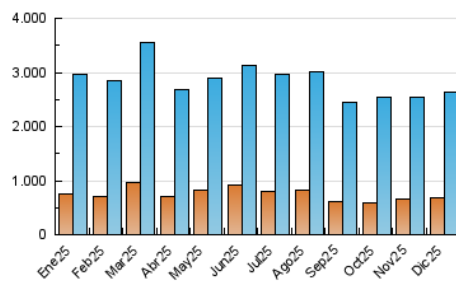


Páginas (x 1000)

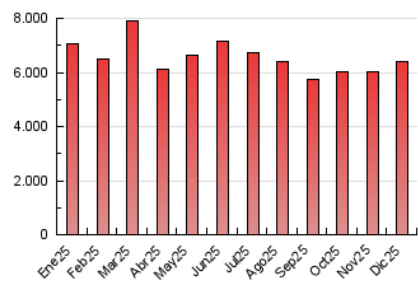


##### 4.3 Por meses

N. únicos / Visitas (x 1000)



Páginas (x 1000)



## 5. Observaciones

Este Medio Electrónico de Comunicación ha sido medido por la herramienta Google Analytics de Google (GA4).

## 6. Definiciones básicas (Para más información ver Normas Técnicas para el Control de los Medios Electrónicos de Comunicación)

### Página Vista:

Conjunto de ficheros enviado a un usuario como resultado de una petición del mismo recibida por el servidor. Cuando la página está formada por varios marcos (frames), el conjunto de los mismos tendrá, a efectos de cómputo, la consideración de una página unitaria.

### Visita:

Una secuencia ininterrumpida de páginas servidas a un usuario válido. Si dicho usuario no realiza peticiones de páginas en un periodo de tiempo (30 min) la siguiente petición constituirá el inicio de una nueva visita.

### Navegador Único:

Total de combinaciones únicas de una dirección IP y un identificador adicional. Los medios pueden utilizar cookies o el Identificador de Alta de registro.

### Duración Página Vista:

Tiempo acumulado en segundos de todas las páginas vistas (en visitas de dos o más páginas vistas), dividido por el número total de páginas vistas.

### Duración Visita:

Tiempo en segundos de todas las visitas de dos o más páginas vistas, dividido por el número total de visitas de dos o más páginas vistas.

### Tráfico nacional:

Audiencia/difusión correspondiente a España medida en base a los datos de las direcciones IP registradas por el sistema de medición.

## 7. Opinión

De OJDinteractiva, la división de INFORMACIÓN Y CONTROL DE PUBLICACIONES S.A.:

Hemos examinado la información facilitada por el editor del medio electrónico para el periodo que comprende la presente certificación.

Nuestro examen se ha realizado de acuerdo con las normas y procedimientos establecidos en las Normas Técnicas para el Control de los Medios Electrónicos de Comunicación.

En nuestra opinión, la presente acta presenta razonablemente la difusión/audiencia registrada por este medio electrónico.

### ADVERTENCIA:

El trabajo de OJDinteractiva, la división de INFORMACIÓN Y CONTROL DE PUBLICACIONES S.A (INTROL) se limita a la realización de pruebas para la revisión de los datos de recuento suministrados por el editor con la finalidad de expresar una opinión sobre la razonabilidad de dichos datos de acuerdo con las Normas Técnicas para el control de los MEC.

Por tanto, INTROL no acepta responsabilidad alguna por las inexactitudes o errores que puedan existir en los datos de recuento. Tampoco acepta ninguna responsabilidad por la falsedad en los datos de recuento recibidos del editor, ni por otros datos de medición que no están incluidos en el análisis.

- 2025

OJDinteractiva