



INFORMACION Y CONTROL DE PUBLICACIONES, S.A.

Velázquez, 46, 1º Drcha - Tel. 91 435 00 32 Fax 91 435 96 05 - 28001 - MADRID
 Entença, 218 Entr. 7 - Tel 93 439 24 18 Fax 93 419 25 34 - 08029 - BARCELONA

Título: DIARIO DE BURGOS
URL Primaria: https://www.diariodeburgos.es
Editor: Ceres Publicidad Digital, S.A.
Domicilio: Avda. Castilla y León, 62
Ciudad: 09006 BURGOS
Teléfono: 94 725 22 56
Fax: 94 727 72 19
E-mail: internet@promecal.es
Clasificación: Noticias e Información
Sub-Clasificación: Noticias globales y actualidad

Diario de Burgos.es

1. Cifras totales y promedios (Nacional e Internacional)

MES - AÑO	NAVEGADORES UNICOS	VISITAS	PAGINAS
Octubre - 2020	755.259	2.819.951	7.447.957
PROMEDIO DIARIO	64.242	90.966	240.257
PROMEDIO LUNES-VIERNES	65.780	93.133	237.833
PROMEDIO SABADO-DOMINGO	60.480	85.670	246.181
PAGINAS / VISITAS	2,64		
DURACION MEDIA VISITAS	0:02:13		
DURACION MEDIA PAGINAS	0:01:21		

2. Secciones (Nacional e Internacional)

	PAGINAS	%
HOME	2.520.984	33.85 %
RESTO	4.926.973	66.15 %

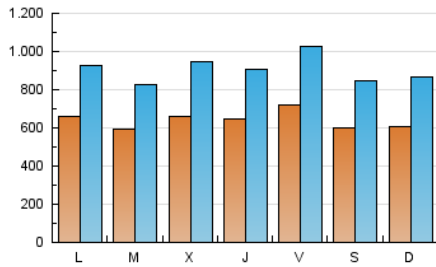
3. Por día del mes (Nacional e Internacional)

Día	N. únicos	Visitas	Páginas	Día	N. únicos	Visitas	Páginas	Día	N. únicos	Visitas	Páginas
1	60.928	82.341	214.824	11	55.069	74.425	193.463	21	73.490	106.850	262.435
2	48.801	67.801	189.133	12	54.779	74.680	197.278	22	65.851	94.108	237.406
3	39.529	55.209	165.436	13	47.521	65.877	169.486	23	84.526	132.520	324.847
4	57.901	81.419	259.335	14	59.852	83.739	208.425	24	60.870	88.558	229.514
5	58.810	81.207	259.082	15	70.150	101.175	249.056	25	62.802	94.069	247.174
6	56.020	76.629	220.669	16	72.068	103.208	258.594	26	73.573	102.290	248.897
7	51.829	70.602	192.773	17	65.701	90.815	230.480	27	71.158	100.536	242.780
8	50.510	68.352	155.197	18	68.177	97.529	230.032	28	78.733	116.322	277.638
9	59.542	79.973	181.923	19	76.228	112.922	263.767	29	75.932	107.433	264.449
10	49.313	66.389	182.151	20	61.385	88.947	267.144	30	95.482	131.410	346.529
								31	84.961	122.616	478.040

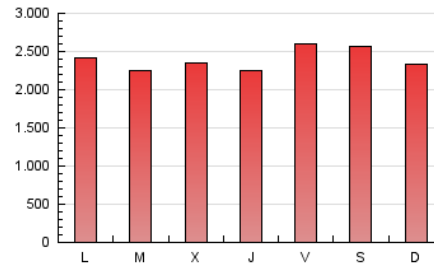
4. Gráficas (Nacional e Internacional)

4.1 Por día de la semana (promedio)

N. únicos / Visitas (x 100)

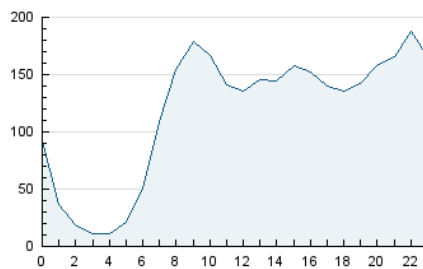


Páginas (x 100)

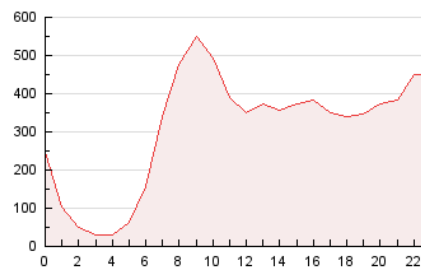


4.2 Por franja horaria (promedio)

Visitas (x 1000)

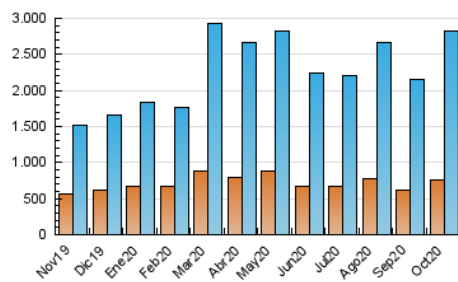


Páginas (x 1000)

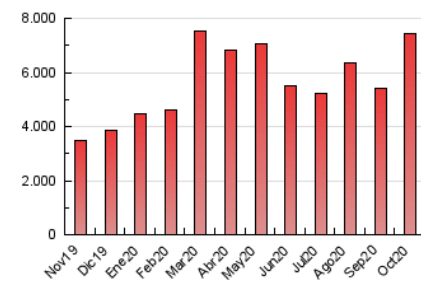


4.3 Por meses

N. únicos / Visitas (x 1000)



Páginas (x 1000)





INFORMACION Y CONTROL DE PUBLICACIONES, S.A.

Velázquez, 46, 1º Drcha - Tel. 91 435 00 32 Fax 91 435 96 05 - 28001 - MADRID
 Entença, 218 Entr. 7 - Tel 93 439 24 18 Fax 93 419 25 34 - 08029 - BARCELONA

Anexo - Tráfico Nacional

Título: DIARIO DE BURGOS
URL Primaria: https://www.diariodeburgos.es
Editor: Ceres Publicidad Digital, S.A.
Domicilio: Avda. Castilla y León, 62
Ciudad: 09006 BURGOS
Teléfono: 94 725 22 56
Fax: 94 727 72 19
E-mail: internet@promecal.es
Clasificación: Noticias e Información
Sub-Clasificación: Noticias globales y actualidad

Diario de Burgos.es

1. Cifras totales y promedios (Nacional)

MES - AÑO	NAVEGADORES UNICOS	VISITAS	PAGINAS
Octubre - 2020	711.592	2.749.646	7.307.362
PROMEDIO DIARIO	62.261	88.698	235.721
PROMEDIO LUNES-VIERNES	63.720	90.780	233.329
PROMEDIO SABADO-DOMINGO	58.695	83.609	241.570
PAGINAS / VISITAS	2,66		
DURACION MEDIA VISITAS	0:02:14		
DURACION MEDIA PAGINAS	0:01:21		

2. Secciones (Nacional)

	PAGINAS	%
HOME	2.484.051	33.99 %
RESTO	4.823.311	66.01 %

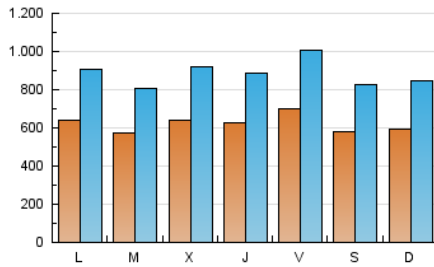
3. Por día del mes (Nacional)

Día	N. únicos	Visitas	Páginas	Día	N. únicos	Visitas	Páginas	Día	N. únicos	Visitas	Páginas
1	58.860	80.135	210.891	11	53.633	72.706	190.038	21	71.354	104.220	257.085
2	47.128	65.799	185.381	12	53.244	73.027	193.752	22	63.745	91.640	232.740
3	38.087	53.614	162.178	13	45.747	63.928	166.044	23	82.189	129.835	319.916
4	56.221	79.414	255.100	14	57.781	81.366	204.310	24	59.206	86.660	225.954
5	56.824	78.825	253.409	15	68.012	98.817	244.838	25	61.060	92.176	243.024
6	53.856	74.224	216.059	16	70.073	100.831	253.823	26	71.654	99.927	244.306
7	50.004	68.472	188.675	17	63.959	88.785	226.388	27	69.152	98.234	238.417
8	48.768	66.418	151.970	18	66.180	95.372	226.002	28	76.594	113.817	273.200
9	57.798	78.000	178.355	19	73.845	109.873	257.763	29	73.237	104.828	259.559
10	47.776	64.700	178.852	20	59.446	86.541	261.829	30	92.536	128.410	340.909
								31	82.133	119.052	466.595

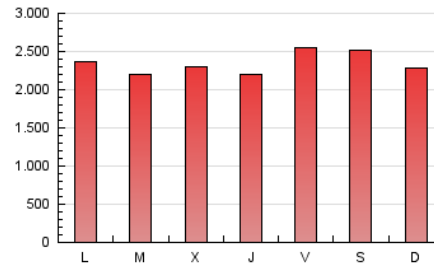
4. Gráficas (Nacional)

4.1 Por día de la semana (promedio)

N. únicos / Visitas (x 100)

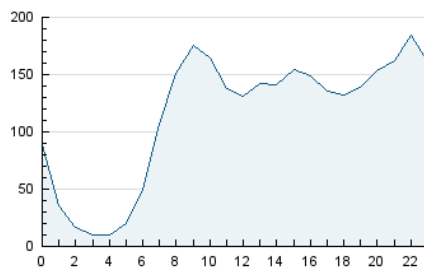


Páginas (x 100)

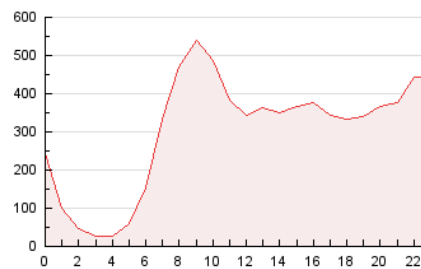


4.2 Por franja horaria (promedio)

Visitas (x 1000)

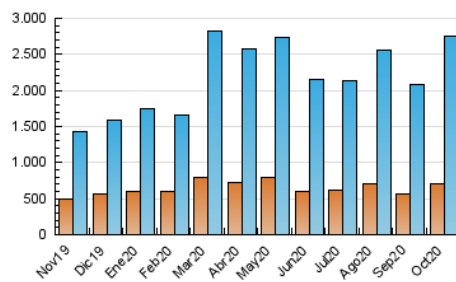


Páginas (x 1000)

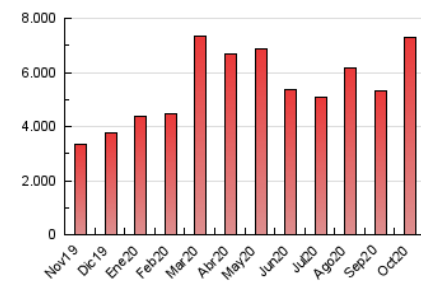


4.3 Por meses

N. únicos / Visitas (x 1000)



Páginas (x 1000)



5. Observaciones

Este Medio Electrónico de Comunicación ha sido medido por la herramienta Google Analytics de Google

6. Definiciones básicas (Para más información ver Normas Técnicas para el Control de los Medios Electrónicos de Comunicación)

Página Vista:

Conjunto de ficheros enviado a un usuario como resultado de una petición del mismo recibida por el servidor. Cuando la página está formada por varios marcos (frames), el conjunto de los mismos tendrá, a efectos de cómputo, la consideración de una página unitaria.

Visita:

Una secuencia ininterrumpida de páginas servidas a un usuario válido. Si dicho usuario no realiza peticiones de páginas en un periodo de tiempo (30 min) la siguiente petición constituirá el inicio de una nueva visita.

Navegador Único:

Total de combinaciones únicas de una dirección IP y un identificador adicional. Los medios pueden utilizar cookies o el Identificador de Alta de registro.

Duración Página Vista:

Tiempo acumulado en segundos de todas las páginas vistas (en visitas de dos o más páginas vistas), dividido por el número total de páginas vistas.

Duración Visita:

Tiempo en segundos de todas las visitas de dos o más páginas vistas, dividido por el número total de visitas de dos o más páginas vistas.

Tráfico nacional:

Audiencia/difusión correspondiente a España medida en base a los datos de las direcciones IP registradas por el sistema de medición.

7. Opinión

De OJDinteractiva, la división de INFORMACIÓN Y CONTROL DE PUBLICACIONES S.A.:

Hemos examinado la información facilitada por el editor del medio electrónico para el periodo que comprende la presente certificación.

Nuestro examen se ha realizado de acuerdo con las normas y procedimientos establecidos en las Normas Técnicas para el Control de los Medios Electrónicos de Comunicación.

En nuestra opinión, la presente acta presenta razonablemente la difusión/audiencia registrada por este medio electrónico.

ADVERTENCIA:

El trabajo de OJDinteractiva, la división de INFORMACIÓN Y CONTROL DE PUBLICACIONES S.A (INTROL) se limita a la realización de pruebas para la revisión de los datos de recuento suministrados por el editor con la finalidad de expresar una opinión sobre la razonabilidad de dichos datos de acuerdo con las Normas Técnicas para el control de los MEC.

Por tanto, INTROL no acepta responsabilidad alguna por las inexactitudes o errores que puedan existir en los datos de recuento. Tampoco acepta ninguna responsabilidad por la falsedad en los datos de recuento recibidos del editor, ni por otros datos de medición que no están incluidos en el análisis.

Noviembre - 2020

OJDinteractiva