



## INFORMACION Y CONTROL DE PUBLICACIONES, S.A.

Velázquez, 46, 1ª Drcha - Tel. 91 435 00 32 Fax 91 435 96 05 - 28001 - MADRID  
Av. Diagonal 497, 5a planta - Tel 93 439 24 18 Fax 93 419 25 34 - 08029 - BARCELONA

**Título:** DIARIO DE BURGOS  
**URL Primaria:** https://www.diariodeburgos.es  
**Editor:** Ceres Publicidad Digital, S.A.  
**Domicilio:** Avda. Castilla y León, 62  
**Ciudad:** 09006 BURGOS  
**Teléfono:** 94 725 22 56  
**Fax:** 94 727 72 19  
**E-mail:** internet@promecal.es  
**Clasificación:** Noticias e Información  
**Sub-Clasificación:** Noticias globales y actualidad

Diario de Burgos.es

### 1. Cifras totales y promedios (Nacional e Internacional)

MES - AÑO	NAVEGADORES UNICOS	VISITAS	PAGINAS
Agosto - 2023	916.738	3.158.895	7.074.169
<b>PROMEDIO DIARIO</b>	<b>72.832</b>	<b>101.900</b>	<b>228.199</b>
<b>PROMEDIO LUNES-VIERNES</b>	73.092	102.630	230.786
<b>PROMEDIO SABADO-DOMINGO</b>	72.082	99.802	220.761
<b>PAGINAS / VISITAS</b>	2,24		
<b>DURACION MEDIA VISITAS</b>	0:03:04		
<b>TIEMPO INTERACCIÓN MEDIO</b>	0:04:59		

### 2. Secciones (Nacional e Internacional)

	PAGINAS	%
<b>HOME</b>	2.271.302	32.11 %
<b>RESTO</b>	4.802.867	67.89 %

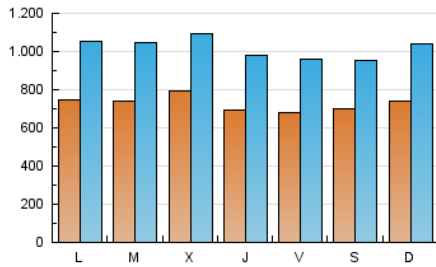
### 3. Por día del mes (Nacional e Internacional)

Día	N. únicos	Visitas	Páginas	Día	N. únicos	Visitas	Páginas	Día	N. únicos	Visitas	Páginas
1	69.068	98.996	213.055	11	67.682	95.641	204.793	21	73.550	100.461	229.415
2	92.474	117.314	226.752	12	77.468	106.243	236.575	22	71.288	101.780	224.661
3	78.496	105.154	225.969	13	84.037	121.817	253.803	23	68.305	100.515	228.057
4	69.316	94.952	216.314	14	74.556	105.924	225.062	24	61.191	89.916	209.446
5	77.158	100.847	208.045	15	74.383	106.578	259.784	25	70.803	100.804	235.928
6	74.154	107.469	243.311	16	78.714	111.060	251.639	26	64.239	88.206	207.067
7	80.786	115.386	253.035	17	65.413	94.656	230.003	27	55.003	75.602	170.905
8	86.891	120.621	285.890	18	63.577	91.475	230.860	28	69.681	98.275	215.309
9	75.019	101.887	229.611	19	62.206	85.810	204.526	29	66.710	94.785	214.932
10	73.447	103.723	238.467	20	82.394	112.419	241.853	30	82.557	115.056	252.703
								31	67.215	95.523	206.399

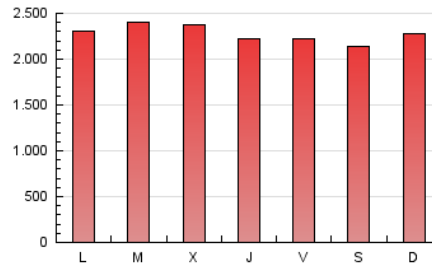
#### 4. Gráficas (Nacional e Internacional)

##### 4.1 Por día de la semana (promedio)

N. únicos / Visitas (x 100)



Páginas (x 100)



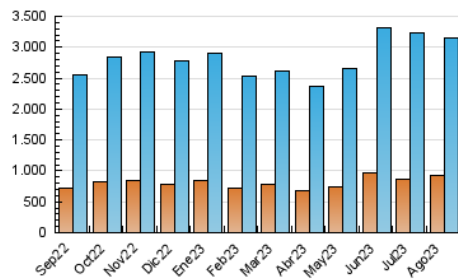
##### 4.2 Por franja horaria (promedio)

Visitas\_ (x 1000)

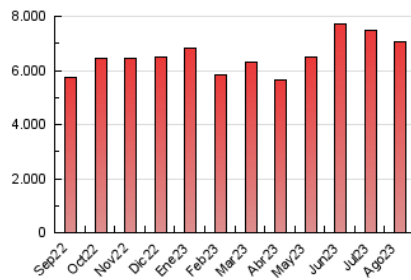
Páginas (x 1000)

##### 4.3 Por meses

N. únicos / Visitas (x 1000)



Páginas (x 1000)





## INFORMACION Y CONTROL DE PUBLICACIONES, S.A.

Velázquez, 46, 1ª Drcha - Tel. 91 435 00 32 Fax 91 435 96 05 - 28001 - MADRID  
Av. Diagonal 497, 5a planta - Tel 93 439 24 18 Fax 93 419 25 34 - 08029 - BARCELONA

### Anexo - Tráfico Nacional

**Título:** DIARIO DE BURGOS  
**URL Primaria:** https://www.diariodeburgos.es  
**Editor:** Ceres Publicidad Digital, S.A.  
**Domicilio:** Avda. Castilla y León, 62  
**Ciudad:** 09006 BURGOS  
**Teléfono:** 94 725 22 56  
**Fax:** 94 727 72 19  
**E-mail:** internet@promecal.es  
**Clasificación:** Noticias e Información  
**Sub-Clasificación:** Noticias globales y actualidad

Diario de Burgos.es

#### 1. Cifras totales y promedios (Nacional)

MES - AÑO	NAVEGADORES UNICOS	VISITAS	PAGINAS
Agosto - 2023	879.563	3.086.212	6.924.283
<b>PROMEDIO DIARIO</b>	<b>70.953</b>	<b>99.555</b>	<b>223.364</b>
<b>PROMEDIO LUNES-VIERNES</b>	<b>71.209</b>	<b>100.274</b>	<b>225.839</b>
<b>PROMEDIO SABADO-DOMINGO</b>	<b>70.217</b>	<b>97.490</b>	<b>216.250</b>
<b>PAGINAS / VISITAS</b>	2,24		
<b>DURACION MEDIA VISITAS</b>	0:03:04		
<b>TIEMPO INTERACCIÓN MEDIO</b>	0:05:05		

#### 2. Secciones (Nacional)

	PAGINAS	%
<b>HOME</b>	2.228.147	32.18 %
<b>RESTO</b>	4.696.136	67.82 %

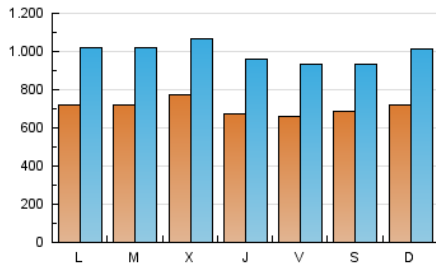
#### 3. Por día del mes (Nacional)

Día	N. únicos	Visitas	Páginas	Día	N. únicos	Visitas	Páginas	Día	N. únicos	Visitas	Páginas
1	67.360	96.664	208.750	11	65.906	92.878	200.243	21	67.245	93.792	217.200
2	90.741	115.715	222.431	12	75.651	104.868	232.165	22	68.976	98.251	216.729
3	76.690	103.009	221.605	13	82.362	119.443	249.483	23	66.273	98.223	223.404
4	67.692	93.018	211.842	14	72.861	104.048	220.828	24	59.975	88.111	205.551
5	75.232	98.813	203.746	15	72.763	104.524	254.900	25	69.531	99.001	231.802
6	72.839	104.835	239.382	16	76.705	108.073	246.131	26	63.154	86.488	203.710
7	79.050	113.256	248.447	17	63.751	92.019	225.170	27	54.074	74.429	168.254
8	84.897	118.064	280.378	18	61.643	88.443	226.147	28	68.353	96.527	211.448
9	73.061	99.681	224.923	19	60.628	83.967	200.606	29	65.501	93.484	211.254
10	71.746	102.476	233.751	20	77.792	107.076	232.651	30	81.253	113.138	248.554
								31	65.828	93.898	202.798

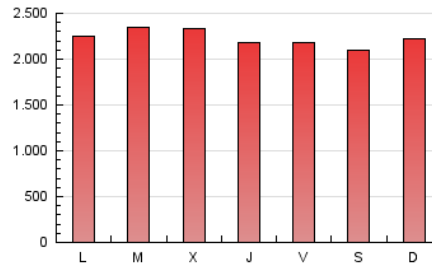
### 4. Gráficas (Nacional)

#### 4.1 Por día de la semana (promedio)

N. únicos / Visitas (x 100)



Páginas (x 100)



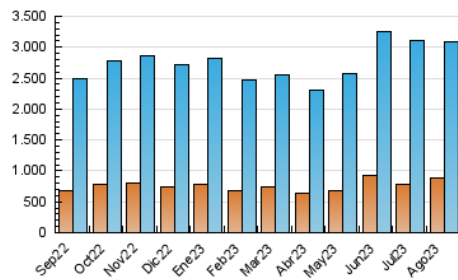
#### 4.2 Por franja horaria (promedio)

Visitas\_ (x 1000)

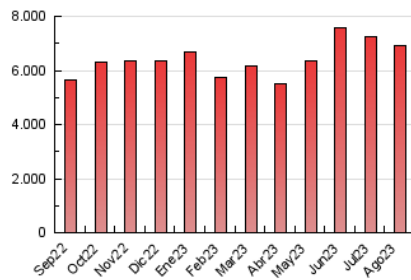
Páginas (x 1000)

#### 4.3 Por meses

N. únicos / Visitas (x 1000)



Páginas (x 1000)



## 5. Observaciones

Este Medio Electrónico de Comunicación ha sido medido por la herramienta Google Analytics de Google (GA4)

## 6. Definiciones básicas (Para más información ver Normas Técnicas para el Control de los Medios Electrónicos de Comunicación)

### Página Vista:

Conjunto de ficheros enviado a un usuario como resultado de una petición del mismo recibida por el servidor. Cuando la página está formada por varios marcos (frames), el conjunto de los mismos tendrá, a efectos de cómputo, la consideración de una página unitaria.

### Visita:

Una secuencia ininterrumpida de páginas servidas a un usuario válido. Si dicho usuario no realiza peticiones de páginas en un periodo de tiempo (30 min) la siguiente petición constituirá el inicio de una nueva visita.

### Navegador Único:

Total de combinaciones únicas de una dirección IP y un identificador adicional. Los medios pueden utilizar cookies o el Identificador de Alta de registro.

### Duración Página Vista:

Tiempo acumulado en segundos de todas las páginas vistas (en visitas de dos o más páginas vistas), dividido por el número total de páginas vistas.

### Duración Visita:

Tiempo en segundos de todas las visitas de dos o más páginas vistas, dividido por el número total de visitas de dos o más páginas vistas.

### Tráfico nacional:

Audiencia/difusión correspondiente a España medida en base a los datos de las direcciones IP registradas por el sistema de medición.

## 7. Opinión

De OJDinteractiva, la división de INFORMACIÓN Y CONTROL DE PUBLICACIONES S.A.:

Hemos examinado la información facilitada por el editor del medio electrónico para el periodo que comprende la presente certificación.

Nuestro examen se ha realizado de acuerdo con las normas y procedimientos establecidos en las Normas Técnicas para el Control de los Medios Electrónicos de Comunicación.

En nuestra opinión, la presente acta presenta razonablemente la difusión/audiencia registrada por este medio electrónico.

### ADVERTENCIA:

El trabajo de OJDinteractiva, la división de INFORMACIÓN Y CONTROL DE PUBLICACIONES S.A (INTROL) se limita a la realización de pruebas para la revisión de los datos de recuento suministrados por el editor con la finalidad de expresar una opinión sobre la razonabilidad de dichos datos de acuerdo con las Normas Técnicas para el control de los MEC.

Por tanto, INTROL no acepta responsabilidad alguna por las inexactitudes o errores que puedan existir en los datos de recuento. Tampoco acepta ninguna responsabilidad por la falsedad en los datos de recuento recibidos del editor, ni por otros datos de medición que no están incluidos en el análisis.

Septiembre - 2023

OJDinteractiva