



## INFORMACION Y CONTROL DE PUBLICACIONES, S.A.

Velázquez, 46, 1º Drcha - Tel. 91 435 00 32 Fax 91 435 96 05 - 28001 - MADRID  
Av. Diagonal 497, 5a planta - Tel 93 439 24 18 Fax 93 419 25 34 - 08029 - BARCELONA

**Título:** DIARIO DE BURGOS  
**URL Primaria:** https://www.diariodeburgos.es  
**Editor:** Ceres Publicidad Digital, S.A.  
**Domicilio:** Avda. Castilla y León, 62  
**Ciudad:** 09006 BURGOS  
**Teléfono:** 94 725 22 56  
**Fax:** 94 727 72 19  
**E-mail:** internet@promecal.es  
**Clasificación:** Noticias e Información  
**Sub-Clasificación:** Noticias globales y actualidad

Diario de Burgos.es

### 1. Cifras totales y promedios (Nacional e Internacional)

MES - AÑO	NAVEGADORES UNICOS	VISITAS	PAGINAS
Julio - 2024	1.037.509	3.264.824	6.498.477
<b>PROMEDIO DIARIO</b>	<b>77.887</b>	<b>105.317</b>	<b>209.628</b>
<b>PROMEDIO LUNES-VIERNES</b>	80.445	108.688	215.058
<b>PROMEDIO SABADO-DOMINGO</b>	70.533	95.624	194.017
<b>PAGINAS / VISITAS</b>	1,99		
<b>DURACION MEDIA VISITAS</b>	0:02:44		
<b>TIEMPO INTERACCIÓN MEDIO</b>	0:03:58		

### 2. Secciones (Nacional e Internacional)

	PAGINAS	%
<b>HOME</b>	1.736.391	26.72 %
<b>RESTO</b>	4.762.086	73.28 %

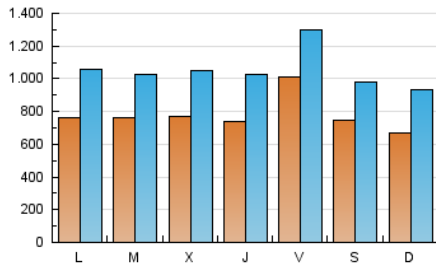
### 3. Por día del mes (Nacional e Internacional)

Día	N. únicos	Visitas	Páginas	Día	N. únicos	Visitas	Páginas	Día	N. únicos	Visitas	Páginas
<b>1</b>	100.328	137.093	259.270	<b>11</b>	74.035	101.011	195.711	<b>21</b>	63.609	89.907	173.865
<b>2</b>	83.683	112.412	227.884	<b>12</b>	83.754	109.146	222.126	<b>22</b>	62.439	89.162	176.499
<b>3</b>	84.069	114.954	220.467	<b>13</b>	66.762	87.590	164.630	<b>23</b>	75.437	102.695	208.461
<b>4</b>	72.439	105.217	203.825	<b>14</b>	61.288	87.819	168.492	<b>24</b>	90.238	117.956	222.716
<b>5</b>	134.545	164.894	275.501	<b>15</b>	83.618	110.153	251.608	<b>25</b>	85.498	118.667	225.462
<b>6</b>	77.642	104.268	188.900	<b>16</b>	73.050	100.079	196.526	<b>26</b>	102.263	130.720	235.355
<b>7</b>	73.799	103.336	305.059	<b>17</b>	71.551	96.377	181.915	<b>27</b>	76.627	99.033	184.190
<b>8</b>	71.183	100.938	284.816	<b>18</b>	65.061	86.936	182.982	<b>28</b>	67.951	92.309	173.971
<b>9</b>	87.355	114.426	235.870	<b>19</b>	84.696	114.359	225.766	<b>29</b>	63.998	93.207	175.990
<b>10</b>	82.061	109.121	202.814	<b>20</b>	76.586	100.727	193.027	<b>30</b>	60.108	85.480	160.062
								<b>31</b>	58.827	84.832	174.717

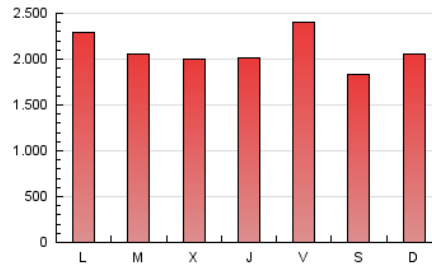
4. Gráficas (Nacional e Internacional)

4.1 Por día de la semana (promedio)

N. únicos / Visitas (x 100)

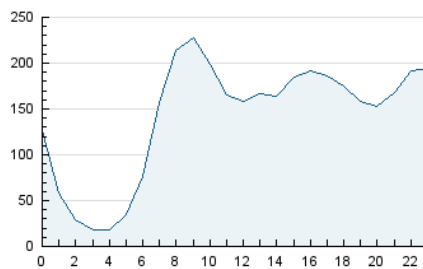


Páginas (x 100)

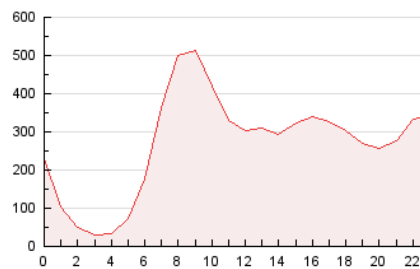


4.2 Por franja horaria (promedio)

Visitas\_ (x 1000)

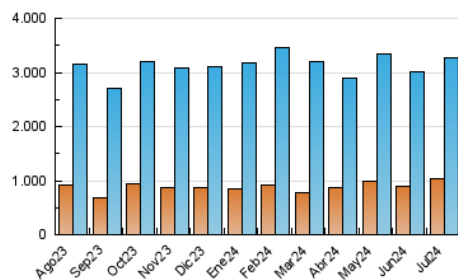


Páginas (x 1000)

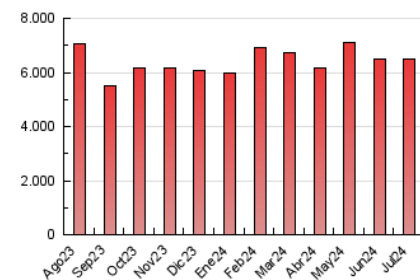


4.3 Por meses

N. únicos / Visitas (x 1000)



Páginas (x 1000)





## INFORMACION Y CONTROL DE PUBLICACIONES, S.A.

Velázquez, 46, 1ª Drcha - Tel. 91 435 00 32 Fax 91 435 96 05 - 28001 - MADRID  
 Av. Diagonal 497, 5a planta - Tel 93 439 24 18 Fax 93 419 25 34 - 08029 - BARCELONA

### Anexo - Tráfico Nacional

**Título:** DIARIO DE BURGOS  
**URL Primaria:** https://www.diariodeburgos.es  
**Editor:** Ceres Publicidad Digital, S.A.  
**Domicilio:** Avda. Castilla y León, 62  
**Ciudad:** 09006 BURGOS  
**Teléfono:** 94 725 22 56  
**Fax:** 94 727 72 19  
**E-mail:** internet@promecal.es  
**Clasificación:** Noticias e Información  
**Sub-Clasificación:** Noticias globales y actualidad

Diario de Burgos.es

#### 1. Cifras totales y promedios (Nacional)

MES - AÑO	NAVEGADORES UNICOS	VISITAS	PAGINAS
Julio - 2024	982.638	3.200.457	6.416.794
<b>PROMEDIO DIARIO</b>	<b>75.999</b>	<b>103.241</b>	<b>206.993</b>
<b>PROMEDIO LUNES-VIERNES</b>	<b>78.515</b>	<b>106.590</b>	<b>212.362</b>
<b>PROMEDIO SABADO-DOMINGO</b>	<b>68.764</b>	<b>93.611</b>	<b>191.558</b>
<b>PAGINAS / VISITAS</b>	2,00		
<b>DURACION MEDIA VISITAS</b>	0:02:45		
<b>TIEMPO INTERACCIÓN MEDIO</b>	0:04:09		

#### 2. Secciones (Nacional)

	PAGINAS	%
<b>HOME</b>	1.724.413	26.87 %
<b>RESTO</b>	4.692.381	73.13 %

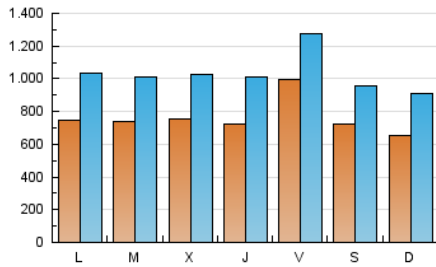
#### 3. Por día del mes (Nacional)

Día	N. únicos	Visitas	Páginas	Día	N. únicos	Visitas	Páginas	Día	N. únicos	Visitas	Páginas
1	98.068	134.400	255.656	11	72.235	98.708	193.094	21	61.928	88.118	171.612
2	80.436	109.358	223.810	12	82.340	107.485	219.961	22	60.514	86.928	174.165
3	82.168	112.872	217.856	13	65.007	85.772	162.340	23	73.642	101.282	205.953
4	70.731	103.639	201.492	14	59.745	85.695	166.359	24	88.625	115.614	220.251
5	131.207	162.728	271.435	15	81.754	108.162	248.921	25	83.895	117.075	222.929
6	75.038	101.598	185.483	16	71.401	98.032	194.186	26	100.344	128.453	232.682
7	72.226	100.931	302.432	17	69.993	94.690	179.677	27	74.998	96.751	181.783
8	69.373	98.895	282.153	18	63.552	85.070	180.819	28	66.077	90.614	171.652
9	85.135	112.323	233.079	19	83.296	113.062	223.422	29	62.417	90.452	173.725
10	80.088	107.323	200.064	20	75.096	99.408	190.802	30	58.386	83.155	157.630
								31	56.240	81.864	171.371

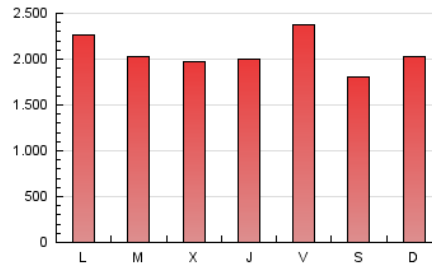
### 4. Gráficas (Nacional)

#### 4.1 Por día de la semana (promedio)

N. únicos / Visitas (x 100)

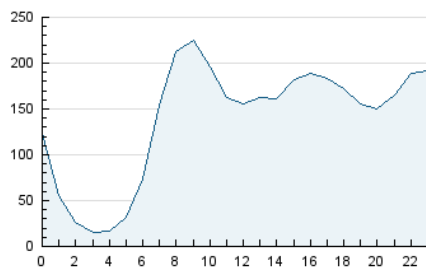


Páginas (x 100)

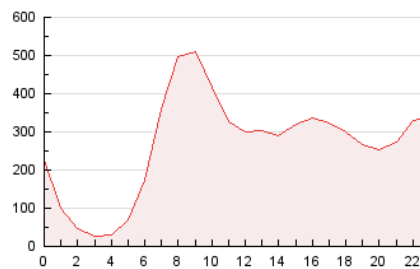


#### 4.2 Por franja horaria (promedio)

Visitas\_ (x 1000)

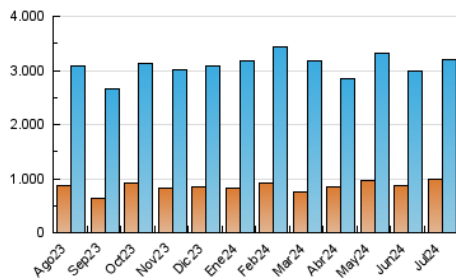


Páginas (x 1000)

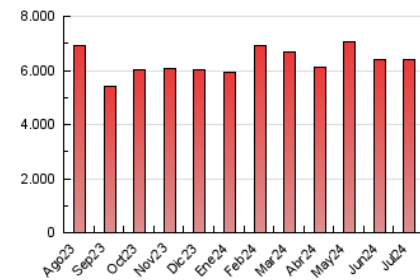


#### 4.3 Por meses

N. únicos / Visitas (x 1000)



Páginas (x 1000)



## 5. Observaciones

Este Medio Electrónico de Comunicación ha sido medido por la herramienta Google Analytics de Google (GA4)

## 6. Definiciones básicas (Para más información ver Normas Técnicas para el Control de los Medios Electrónicos de Comunicación)

### Página Vista:

Conjunto de ficheros enviado a un usuario como resultado de una petición del mismo recibida por el servidor. Cuando la página está formada por varios marcos (frames), el conjunto de los mismos tendrá, a efectos de cómputo, la consideración de una página unitaria.

### Visita:

Una secuencia ininterrumpida de páginas servidas a un usuario válido. Si dicho usuario no realiza peticiones de páginas en un periodo de tiempo (30 min) la siguiente petición constituirá el inicio de una nueva visita.

### Navegador Único:

Total de combinaciones únicas de una dirección IP y un identificador adicional. Los medios pueden utilizar cookies o el Identificador de Alta de registro.

### Duración Página Vista:

Tiempo acumulado en segundos de todas las páginas vistas (en visitas de dos o más páginas vistas), dividido por el número total de páginas vistas.

### Duración Visita:

Tiempo en segundos de todas las visitas de dos o más páginas vistas, dividido por el número total de visitas de dos o más páginas vistas.

### Tráfico nacional:

Audiencia/difusión correspondiente a España medida en base a los datos de las direcciones IP registradas por el sistema de medición.

## 7. Opinión

De OJDinteractiva, la división de INFORMACIÓN Y CONTROL DE PUBLICACIONES S.A.:

Hemos examinado la información facilitada por el editor del medio electrónico para el periodo que comprende la presente certificación.

Nuestro examen se ha realizado de acuerdo con las normas y procedimientos establecidos en las Normas Técnicas para el Control de los Medios Electrónicos de Comunicación.

En nuestra opinión, la presente acta presenta razonablemente la difusión/audiencia registrada por este medio electrónico.

### ADVERTENCIA:

El trabajo de OJDinteractiva, la división de INFORMACIÓN Y CONTROL DE PUBLICACIONES S.A (INTROL) se limita a la realización de pruebas para la revisión de los datos de recuento suministrados por el editor con la finalidad de expresar una opinión sobre la razonabilidad de dichos datos de acuerdo con las Normas Técnicas para el control de los MEC.

Por tanto, INTROL no acepta responsabilidad alguna por las inexactitudes o errores que puedan existir en los datos de recuento. Tampoco acepta ninguna responsabilidad por la falsedad en los datos de recuento recibidos del editor, ni por otros datos de medición que no están incluidos en el análisis.

Agosto - 2024

OJDinteractiva