



INFORMACION Y CONTROL DE PUBLICACIONES, S.A.

Velázquez, 46, 1º Drcha - Tel. 91 435 00 32 Fax 91 435 96 05 - 28001 - MADRID
Av. Diagonal 497, 5a planta - Tel 93 439 24 18 Fax 93 419 25 34 - 08029 - BARCELONA

Título: DIARIO DE BURGOS
URL Primaria: https://www.diariodeburgos.es
Editor: Ceres Publicidad Digital, S.A.
Domicilio: Avda. Castilla y León, 62
Ciudad: 09006 BURGOS
Teléfono: 94 725 22 56
Fax: 94 727 72 19
E-mail: internet@promecal.es
Clasificación: Noticias e Información
Sub-Clasificación: Noticias globales y actualidad

Diario de Burgos.es

1. Cifras totales y promedios (Nacional e Internacional)

MES - AÑO	NAVEGADORES UNICOS	VISITAS	PAGINAS
Mayo - 2022	813.933	2.789.859	6.362.011
PROMEDIO DIARIO	66.673	89.995	205.226
PROMEDIO LUNES-VIERNES	69.374	93.565	211.359
PROMEDIO SABADO-DOMINGO	60.071	81.269	190.235
PAGINAS / VISITAS	2,28		
DURACION MEDIA VISITAS	0:02:01		
DURACION MEDIA PAGINAS	0:01:34		

2. Secciones (Nacional e Internacional)

	PAGINAS	%
HOME	2.055.159	32.30 %
RESTO	4.306.852	67.70 %

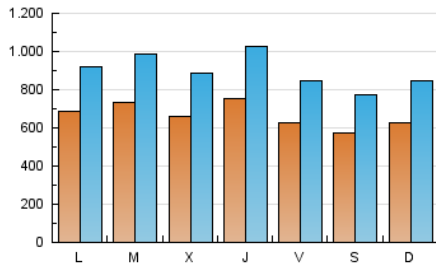
3. Por día del mes (Nacional e Internacional)

Día	N. únicos	Visitas	Páginas	Día	N. únicos	Visitas	Páginas	Día	N. únicos	Visitas	Páginas
1	46.627	62.453	138.820	11	60.021	81.963	190.717	21	59.254	81.472	181.573
2	68.861	90.697	194.948	12	64.368	88.332	204.000	22	67.524	91.977	202.212
3	67.614	91.424	203.485	13	63.126	85.030	194.841	23	70.695	95.047	195.365
4	57.354	76.875	173.685	14	62.464	85.445	193.435	24	84.781	111.204	231.737
5	57.515	77.274	172.326	15	62.168	84.685	197.781	25	79.307	104.579	224.403
6	53.305	71.889	167.213	16	62.879	86.308	214.369	26	104.042	143.582	306.795
7	53.123	70.539	168.389	17	70.703	94.746	202.727	27	73.203	97.261	244.348
8	74.577	101.973	237.681	18	67.374	90.928	197.278	28	54.077	70.963	205.455
9	80.619	105.615	236.472	19	76.018	102.213	219.677	29	60.826	81.912	186.770
10	67.981	92.593	207.320	20	61.602	85.134	206.807	30	59.970	82.145	207.904
								31	74.896	103.601	253.478

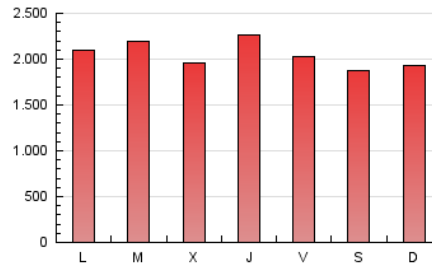
4. Gráficas (Nacional e Internacional)

4.1 Por día de la semana (promedio)

N. únicos / Visitas (x 100)

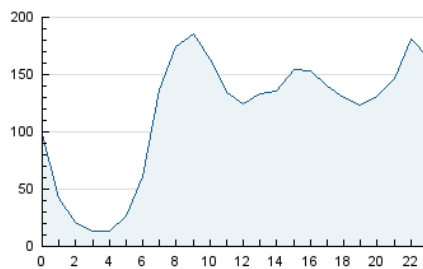


Páginas (x 100)

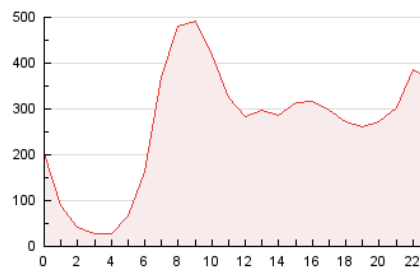


4.2 Por franja horaria (promedio)

Visitas_ (x 1000)

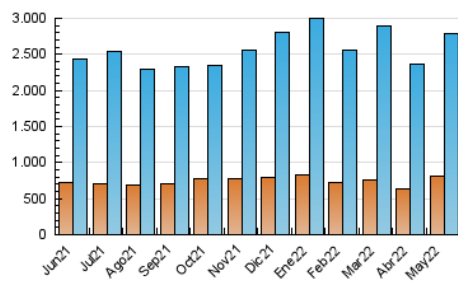


Páginas (x 1000)

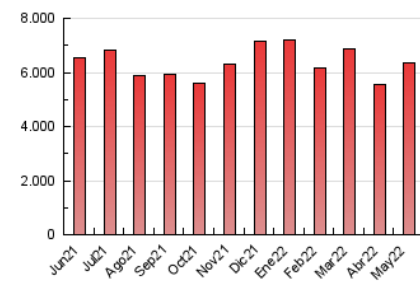


4.3 Por meses

N. únicos / Visitas (x 1000)



Páginas (x 1000)





INFORMACION Y CONTROL DE PUBLICACIONES, S.A.

Velázquez, 46, 1º Drcha - Tel. 91 435 00 32 Fax 91 435 96 05 - 28001 - MADRID
 Av. Diagonal 497, 5a planta - Tel 93 439 24 18 Fax 93 419 25 34 - 08029 - BARCELONA

Anexo - Tráfico Nacional

Título: DIARIO DE BURGOS
URL Primaria: https://www.diariodeburgos.es
Editor: Ceres Publicidad Digital, S.A.
Domicilio: Avda. Castilla y León, 62
Ciudad: 09006 BURGOS
Teléfono: 94 725 22 56
Fax: 94 727 72 19
E-mail: internet@promecal.es
Clasificación: Noticias e Información
Sub-Clasificación: Noticias globales y actualidad

Diario de Burgos.es

1. Cifras totales y promedios (Nacional)

MES - AÑO	NAVEGADORES UNICOS	VISITAS	PAGINAS
Mayo - 2022	768.260	2.719.995	6.238.290
PROMEDIO DIARIO	64.691	87.742	201.235
PROMEDIO LUNES-VIERNES	67.271	91.154	207.151
PROMEDIO SABADO-DOMINGO	58.386	79.401	186.773
PAGINAS / VISITAS	2,29		
DURACION MEDIA VISITAS	0:02:02		
DURACION MEDIA PAGINAS	0:01:34		

2. Secciones (Nacional)

	PAGINAS	%
HOME	2.022.964	32.43 %
RESTO	4.215.326	67.57 %

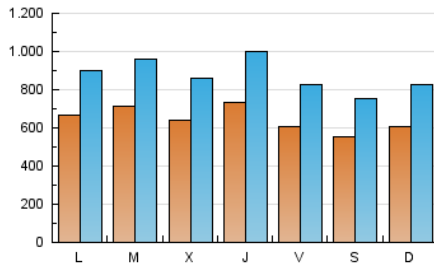
3. Por día del mes (Nacional)

Día	N. únicos	Visitas	Páginas	Día	N. únicos	Visitas	Páginas	Día	N. únicos	Visitas	Páginas
1	45.197	60.801	135.862	11	57.355	79.244	186.172	21	57.428	79.552	178.137
2	67.330	88.871	191.609	12	62.375	86.197	200.201	22	65.607	89.882	198.629
3	65.882	89.331	199.549	13	61.109	82.769	190.890	23	68.587	92.658	191.455
4	55.472	74.747	169.990	14	60.765	83.596	189.903	24	82.833	108.702	227.448
5	55.580	75.129	168.661	15	60.423	82.757	194.270	25	76.540	101.557	219.635
6	51.600	69.832	163.666	16	61.154	84.191	210.278	26	101.049	140.127	301.019
7	51.561	68.705	165.187	17	68.809	92.331	198.555	27	71.029	94.756	239.611
8	72.762	99.949	233.921	18	65.486	88.663	193.319	28	52.541	69.279	201.637
9	78.419	103.062	231.760	19	73.773	99.774	215.589	29	59.191	80.086	183.414
10	65.071	89.412	202.297	20	59.829	82.971	202.739	30	58.062	79.983	203.937
								31	72.616	101.081	248.950

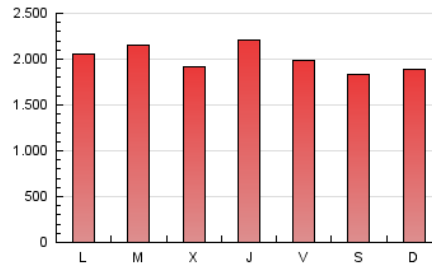
4. Gráficas (Nacional)

4.1 Por día de la semana (promedio)

N. únicos / Visitas (x 100)

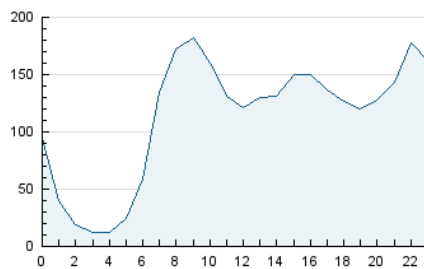


Páginas (x 100)

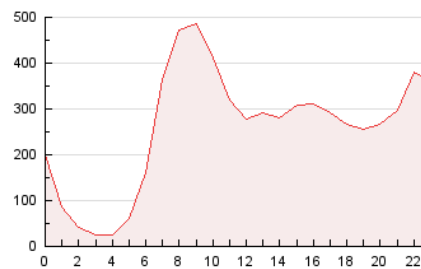


4.2 Por franja horaria (promedio)

Visitas_ (x 1000)

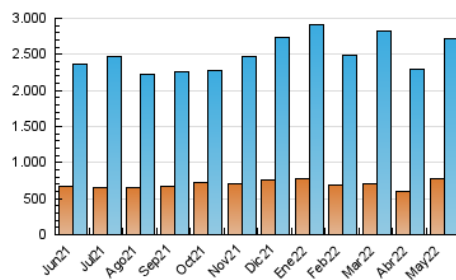


Páginas (x 1000)

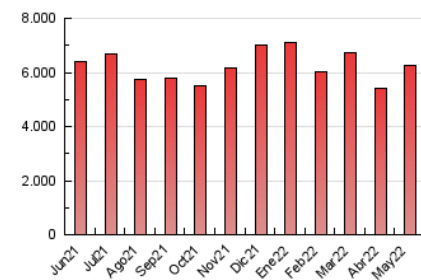


4.3 Por meses

N. únicos / Visitas (x 1000)



Páginas (x 1000)



5. Observaciones

Este Medio Electrónico de Comunicación ha sido medido por la herramienta Google Analytics de Google

6. Definiciones básicas (Para más información ver Normas Técnicas para el Control de los Medios Electrónicos de Comunicación)

Página Vista:

Conjunto de ficheros enviado a un usuario como resultado de una petición del mismo recibida por el servidor. Cuando la página está formada por varios marcos (frames), el conjunto de los mismos tendrá, a efectos de cómputo, la consideración de una página unitaria.

Visita:

Una secuencia ininterrumpida de páginas servidas a un usuario válido. Si dicho usuario no realiza peticiones de páginas en un periodo de tiempo (30 min) la siguiente petición constituirá el inicio de una nueva visita.

Navegador Único:

Total de combinaciones únicas de una dirección IP y un identificador adicional. Los medios pueden utilizar cookies o el Identificador de Alta de registro.

Duración Página Vista:

Tiempo acumulado en segundos de todas las páginas vistas (en visitas de dos o más páginas vistas), dividido por el número total de páginas vistas.

Duración Visita:

Tiempo en segundos de todas las visitas de dos o más páginas vistas, dividido por el número total de visitas de dos o más páginas vistas.

Tráfico nacional:

Audiencia/difusión correspondiente a España medida en base a los datos de las direcciones IP registradas por el sistema de medición.

7. Opinión

De OJDinteractiva, la división de INFORMACIÓN Y CONTROL DE PUBLICACIONES S.A.:

Hemos examinado la información facilitada por el editor del medio electrónico para el periodo que comprende la presente certificación.

Nuestro examen se ha realizado de acuerdo con las normas y procedimientos establecidos en las Normas Técnicas para el Control de los Medios Electrónicos de Comunicación.

En nuestra opinión, la presente acta presenta razonablemente la difusión/audiencia registrada por este medio electrónico.

ADVERTENCIA:

El trabajo de OJDinteractiva, la división de INFORMACIÓN Y CONTROL DE PUBLICACIONES S.A (INTROL) se limita a la realización de pruebas para la revisión de los datos de recuento suministrados por el editor con la finalidad de expresar una opinión sobre la razonabilidad de dichos datos de acuerdo con las Normas Técnicas para el control de los MEC. Por tanto, INTROL no acepta responsabilidad alguna por las inexactitudes o errores que puedan existir en los datos de recuento. Tampoco acepta ninguna responsabilidad por la falsedad en los datos de recuento recibidos del editor, ni por otros datos de medición que no están incluidos en el análisis.

Junio - 2022

OJDinteractiva