



INFORMACION Y CONTROL DE PUBLICACIONES, S.A.

Velázquez, 46, 1ª Drcha - Tel. 91 435 00 32 Fax 91 435 96 05 - 28001 - MADRID
Av. Diagonal 497, 5a planta - Tel 93 439 24 18 Fax 93 419 25 34 - 08029 - BARCELONA

Título: DIARIO DE BURGOS
URL Primaria: https://www.diariodeburgos.es
Editor: Sumando TV y WEB, S.A.U.
Domicilio: Polígono Industrial Plazaola Aizoain Manz, C 18
Ciudad: 31195 BERRIOPLANO
Teléfono: 947268375
Fax: 94 727 72 19
E-mail: internet@promecal.es
Clasificación: Noticias e Información
Sub-Clasificación: Noticias globales y actualidad

Diario de Burgos.es

1. Cifras totales y promedios (Nacional e Internacional)

MES - AÑO	NAVEGADORES UNICOS	VISITAS	PAGINAS
Abril - 2026	788.460	2.833.914	6.595.381
PROMEDIO DIARIO	67.576	93.729	219.846
PROMEDIO LUNES-VIERNES	69.111	95.723	226.410
PROMEDIO SABADO-DOMINGO	63.354	88.245	201.795
PAGINAS / VISITAS	2,35		
DURACION MEDIA VISITAS	0:02:41		
TIEMPO INTERACCIÓN MEDIO	0:03:50		

2. Secciones (Nacional e Internacional)

	PAGINAS	%
HOME	1.902.923	28.85 %
RESTO	4.692.458	71.15 %

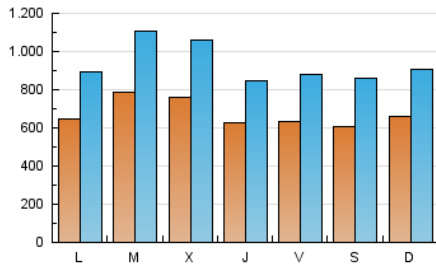
3. Por día del mes (Nacional e Internacional)

Día	N. únicos	Visitas	Páginas	Día	N. únicos	Visitas	Páginas	Día	N. únicos	Visitas	Páginas
1	106.043	146.811	326.280	11	63.179	88.443	196.163	21	109.423	163.210	473.835
2	74.113	97.120	236.368	12	75.373	99.981	215.895	22	68.514	99.246	256.599
3	58.113	80.394	177.559	13	60.107	81.947	180.657	23	51.428	73.612	175.436
4	60.388	87.777	194.171	14	68.472	92.324	209.891	24	76.319	105.873	254.592
5	54.292	75.758	177.958	15	66.515	89.835	204.715	25	72.964	100.856	216.624
6	69.115	96.094	212.313	16	60.357	81.879	200.524	26	68.136	96.427	244.473
7	77.968	103.746	236.630	17	57.244	79.338	186.185	27	61.077	85.741	213.610
8	84.561	115.694	252.987	18	46.539	65.856	162.825	28	58.585	84.658	198.622
9	72.391	95.504	208.629	19	65.964	90.858	206.252	29	55.013	76.776	179.198
10	62.243	86.724	201.740	20	68.409	92.667	212.980	30	54.422	76.706	181.670

4. Gráficas (Nacional e Internacional)

4.1 Por día de la semana (promedio)

N. únicos / Visitas (x 100)

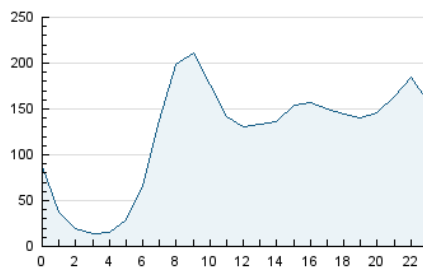


Páginas (x 100)

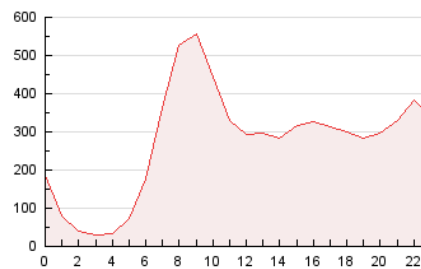


4.2 Por franja horaria (promedio)

Visitas_ (x 1000)

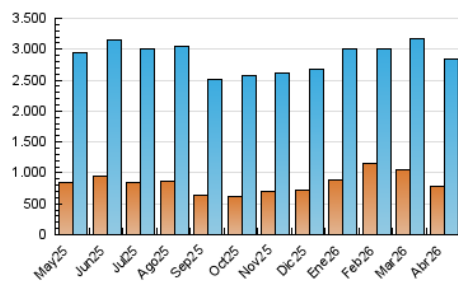


Páginas (x 1000)

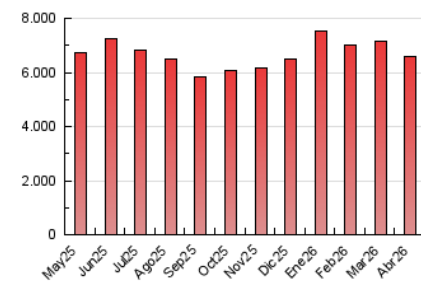


4.3 Por meses

N. únicos / Visitas (x 1000)



Páginas (x 1000)





INFORMACION Y CONTROL DE PUBLICACIONES, S.A.

Velázquez, 46, 1ª Drcha - Tel. 91 435 00 32 Fax 91 435 96 05 - 28001 - MADRID
Av. Diagonal 497, 5a planta - Tel 93 439 24 18 Fax 93 419 25 34 - 08029 - BARCELONA

Anexo - Tráfico Nacional

Título: DIARIO DE BURGOS
URL Primaria: https://www.diariodeburgos.es
Editor: Sumando TV y WEB, S.A.U.
Domicilio: Polígono Industrial Plazaola Aizoain Manz, C 18
Ciudad: 31195 BERRIOPLANO
Teléfono: 947268375
Fax: 94 727 72 19
E-mail: internet@promecal.es
Clasificación: Noticias e Información
Sub-Clasificación: Noticias globales y actualidad

Diario de Burgos.es

1. Cifras totales y promedios (Nacional)

MES - AÑO	NAVEGADORES UNICOS	VISITAS	PAGINAS
Abril - 2026	771.804	2.802.699	6.550.986
PROMEDIO DIARIO	66.826	92.777	218.366
PROMEDIO LUNES-VIERNES	68.342	94.735	224.872
PROMEDIO SABADO-DOMINGO	62.659	87.391	200.476
PAGINAS / VISITAS	2,35		
DURACION MEDIA VISITAS	0:02:42		
TIEMPO INTERACCIÓN MEDIO	0:03:53		

2. Secciones (Nacional)

	PAGINAS	%
HOME	1.891.776	28.88 %
RESTO	4.659.210	71.12 %

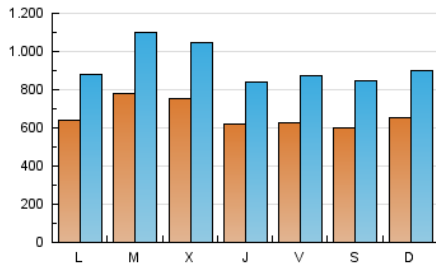
3. Por día del mes (Nacional)

Día	N. únicos	Visitas	Páginas	Día	N. únicos	Visitas	Páginas	Día	N. únicos	Visitas	Páginas
1	104.903	144.454	323.900	11	62.203	87.571	194.752	21	108.480	161.386	470.703
2	73.239	96.118	234.512	12	74.470	98.935	214.543	22	67.873	97.872	254.842
3	57.353	79.593	176.024	13	59.176	79.913	179.049	23	50.713	72.629	173.980
4	59.682	87.018	192.764	14	67.528	91.843	208.480	24	75.574	105.010	252.907
5	53.920	74.987	176.858	15	65.799	89.215	203.533	25	72.213	99.903	215.199
6	68.577	95.579	211.090	16	59.446	80.934	199.069	26	67.400	95.865	242.825
7	77.332	103.018	235.178	17	56.477	78.561	184.975	27	60.285	84.885	211.980
8	83.942	114.880	251.611	18	46.006	64.923	161.839	28	57.899	83.613	197.250
9	71.550	94.702	207.192	19	65.374	89.929	205.029	29	54.343	76.165	178.027
10	61.573	85.905	200.690	20	67.759	92.127	211.660	30	53.692	75.763	180.525

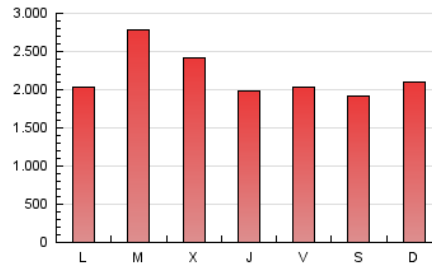
4. Gráficas (Nacional)

4.1 Por día de la semana (promedio)

N. únicos / Visitas (x 100)

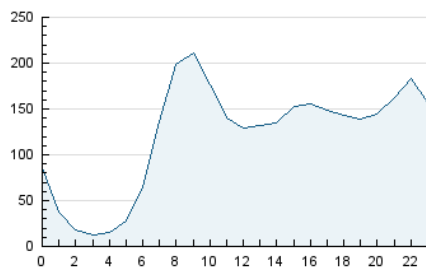


Páginas (x 100)

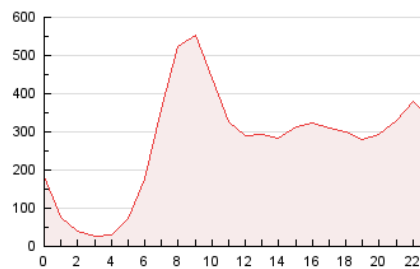


4.2 Por franja horaria (promedio)

Visitas_ (x 1000)

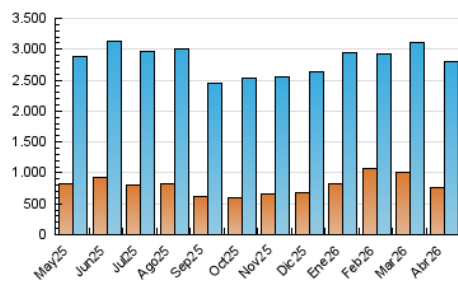


Páginas (x 1000)

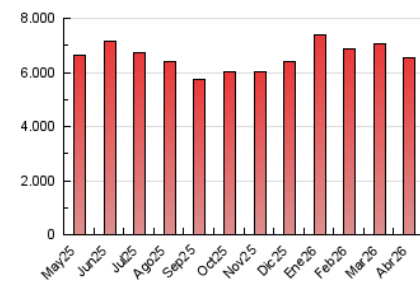


4.3 Por meses

N. únicos / Visitas (x 1000)



Páginas (x 1000)



5. Observaciones

Este Medio Electrónico de Comunicación ha sido medido por la herramienta Google Analytics de Google (GA4).

6. Definiciones básicas (Para más información ver Normas Técnicas para el Control de los Medios Electrónicos de Comunicación)

Página Vista:

Conjunto de ficheros enviado a un usuario como resultado de una petición del mismo recibida por el servidor. Cuando la página está formada por varios marcos (frames), el conjunto de los mismos tendrá, a efectos de cómputo, la consideración de una página unitaria.

Visita:

Una secuencia ininterrumpida de páginas servidas a un usuario válido. Si dicho usuario no realiza peticiones de páginas en un periodo de tiempo (30 min) la siguiente petición constituirá el inicio de una nueva visita.

Navegador Único:

Total de combinaciones únicas de una dirección IP y un identificador adicional. Los medios pueden utilizar cookies o el Identificador de Alta de registro.

Duración Página Vista:

Tiempo acumulado en segundos de todas las páginas vistas (en visitas de dos o más páginas vistas), dividido por el número total de páginas vistas.

Duración Visita:

Tiempo en segundos de todas las visitas de dos o más páginas vistas, dividido por el número total de visitas de dos o más páginas vistas.

Tráfico nacional:

Audiencia/difusión correspondiente a España medida en base a los datos de las direcciones IP registradas por el sistema de medición.

7. Opinión

De OJDinteractiva, la división de INFORMACIÓN Y CONTROL DE PUBLICACIONES S.A.:

Hemos examinado la información facilitada por el editor del medio electrónico para el periodo que comprende la presente certificación.

Nuestro examen se ha realizado de acuerdo con las normas y procedimientos establecidos en las Normas Técnicas para el Control de los Medios Electrónicos de Comunicación.

En nuestra opinión, la presente acta presenta razonablemente la difusión/audiencia registrada por este medio electrónico.

ADVERTENCIA:

El trabajo de OJDinteractiva, la división de INFORMACIÓN Y CONTROL DE PUBLICACIONES S.A (INTROL) se limita a la realización de pruebas para la revisión de los datos de recuento suministrados por el editor con la finalidad de expresar una opinión sobre la razonabilidad de dichos datos de acuerdo con las Normas Técnicas para el control de los MEC.

Por tanto, INTROL no acepta responsabilidad alguna por las inexactitudes o errores que puedan existir en los datos de recuento. Tampoco acepta ninguna responsabilidad por la falsedad en los datos de recuento recibidos del editor, ni por otros datos de medición que no están incluidos en el análisis.

Mayo - 2026

OJDinteractiva