



INFORMACION Y CONTROL DE PUBLICACIONES, S.A.

Velázquez, 46, 1º Drcha - Tel. 91 435 00 32 Fax 91 435 96 05 - 28001 - MADRID
 Entença, 218 Entr. 7 - Tel 93 439 24 18 Fax 93 419 25 34 - 08029 - BARCELONA

Título: DIARIO DE BURGOS
URL Primaria: http://www.diariodeburgos.es
Editor: Ceres Comunicación Gráfica, S.A.U.
Domicilio: Avda. Castilla y León, 62
Ciudad: 09006 BURGOS
Teléfono: 94 725 22 56
Fax: 94 727 72 19
E-mail: internet@promecal.es
Clasificación: Noticias e Información
Sub-Clasificación: Noticias globales y actualidad

Diario de Burgos.es

1. Cifras totales y promedios (Nacional e Internacional)

MES - AÑO	NAVEGADORES UNICOS	VISITAS	PAGINAS
Abril - 2020	787.155	2.669.970	6.846.522
PROMEDIO DIARIO	66.048	88.999	228.217
PROMEDIO LUNES-VIERNES	64.713	87.461	225.780
PROMEDIO SABADO-DOMINGO	69.718	93.230	234.921
PAGINAS / VISITAS	2,56		
DURACION MEDIA VISITAS	0:02:20		
DURACION MEDIA PAGINAS	0:01:30		

2. Secciones (Nacional e Internacional)

	PAGINAS	%
HOME	2.084.458	30.45 %
RESTO	4.762.064	69.55 %

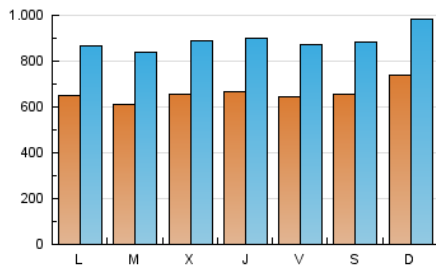
3. Por día del mes (Nacional e Internacional)

Día	N. únicos	Visitas	Páginas	Día	N. únicos	Visitas	Páginas	Día	N. únicos	Visitas	Páginas
1	67.815	91.558	215.714	11	67.279	89.331	220.591	21	64.894	88.166	235.202
2	66.066	90.599	232.062	12	77.932	101.314	233.701	22	64.161	85.543	215.678
3	60.592	82.508	193.033	13	67.305	87.896	219.908	23	61.604	83.608	219.594
4	61.770	85.298	208.903	14	56.914	76.042	194.714	24	60.381	81.854	227.868
5	71.506	96.137	237.271	15	69.097	92.498	229.249	25	69.396	92.837	238.374
6	59.084	80.855	202.977	16	69.043	91.828	221.478	26	75.699	101.520	255.779
7	59.611	84.135	225.513	17	67.002	90.128	232.347	27	65.473	88.716	264.966
8	60.996	84.711	222.751	18	63.284	85.422	221.885	28	62.369	86.268	225.800
9	70.650	93.776	235.521	19	70.875	93.978	262.860	29	66.809	90.434	257.000
10	70.222	94.393	235.551	20	67.777	88.360	222.064	30	65.829	90.257	238.168

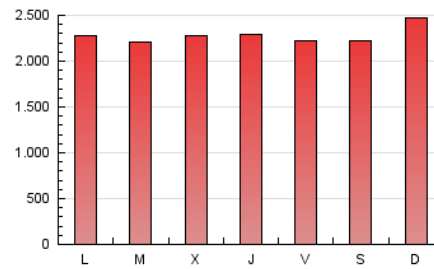
4. Gráficas (Nacional e Internacional)

4.1 Por día de la semana (promedio)

N. únicos / Visitas (x 100)

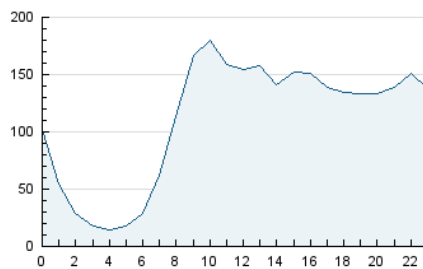


Páginas (x 100)

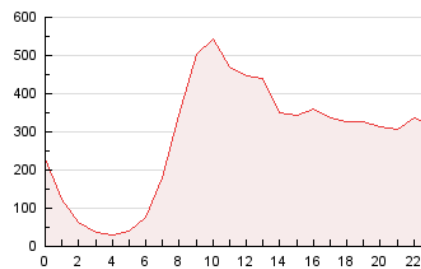


4.2 Por franja horaria (promedio)

Visitas (x 1000)

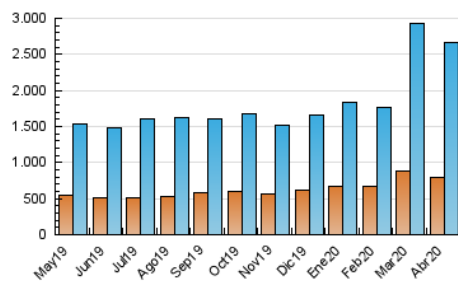


Páginas (x 1000)

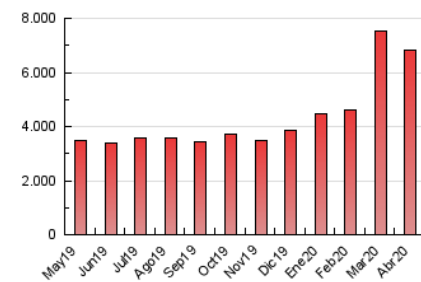


4.3 Por meses

N. únicos / Visitas (x 1000)



Páginas (x 1000)





INFORMACION Y CONTROL DE PUBLICACIONES, S.A.

Velázquez, 46, 1º Drcha - Tel. 91 435 00 32 Fax 91 435 96 05 - 28001 - MADRID
Entença, 218 Entr. 7 - Tel 93 439 24 18 Fax 93 419 25 34 - 08029 - BARCELONA

Anexo - Tráfico Nacional

Título: DIARIO DE BURGOS
URL Primaria: http://www.diariodeburgos.es
Editor: Ceres Comunicación Gráfica, S.A.U.
Domicilio: Avda. Castilla y León, 62
Ciudad: 09006 BURGOS
Teléfono: 94 725 22 56
Fax: 94 727 72 19
E-mail: internet@promecal.es
Clasificación: Noticias e Información
Sub-Clasificación: Noticias globales y actualidad

Diario de Burgos.es

1. Cifras totales y promedios (Nacional)

MES - AÑO	NAVEGADORES UNICOS	VISITAS	PAGINAS
Abril - 2020	717.501	2.571.223	6.686.341
PROMEDIO DIARIO	63.081	85.707	222.878
PROMEDIO LUNES-VIERNES	61.713	84.148	220.334
PROMEDIO SABADO-DOMINGO	66.842	89.996	229.874
PAGINAS / VISITAS	2,60		
DURACION MEDIA VISITAS	0:02:23		
DURACION MEDIA PAGINAS	0:01:29		

2. Secciones (Nacional)

	PAGINAS	%
HOME	2.054.381	30.73 %
RESTO	4.631.960	69.27 %

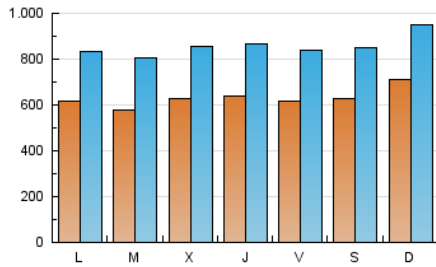
3. Por día del mes (Nacional)

Día	N. únicos	Visitas	Páginas	Día	N. únicos	Visitas	Páginas	Día	N. únicos	Visitas	Páginas
1	64.598	88.020	209.934	11	64.500	86.213	215.877	21	62.111	85.123	230.115
2	62.910	86.959	226.084	12	75.170	97.800	228.610	22	61.480	82.485	210.596
3	57.397	79.177	187.681	13	64.200	84.639	214.579	23	59.043	80.605	214.896
4	58.909	82.197	204.038	14	54.051	72.880	189.562	24	57.442	78.678	222.736
5	68.574	92.761	231.866	15	66.177	89.140	223.737	25	66.772	89.650	233.575
6	55.993	77.446	197.714	16	65.892	88.389	216.249	26	72.312	98.038	250.407
7	56.609	80.788	220.191	17	64.109	86.657	226.912	27	61.956	84.990	258.189
8	57.826	81.245	217.222	18	60.235	82.349	217.074	28	59.299	82.953	220.101
9	67.689	90.566	230.385	19	68.265	90.961	257.541	29	63.759	87.109	250.596
10	67.411	91.391	230.837	20	64.851	85.162	216.495	30	62.879	86.852	232.542

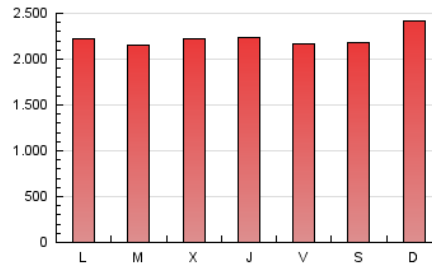
4. Gráficas (Nacional)

4.1 Por día de la semana (promedio)

N. únicos / Visitas (x 100)

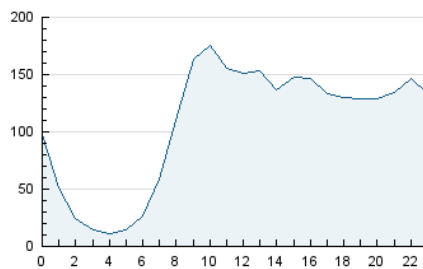


Páginas (x 100)

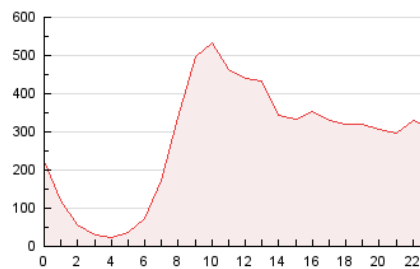


4.2 Por franja horaria (promedio)

Visitas (x 1000)

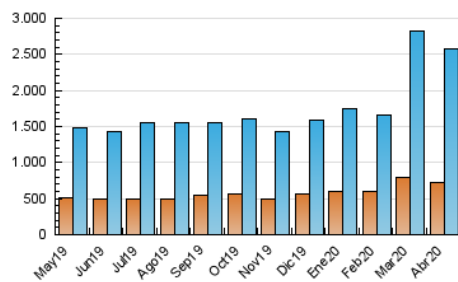


Páginas (x 1000)

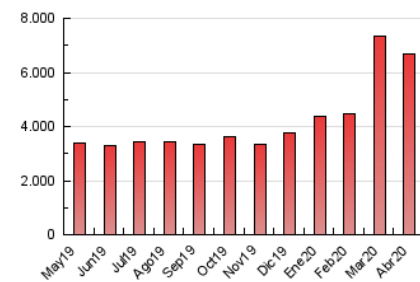


4.3 Por meses

N. únicos / Visitas (x 1000)



Páginas (x 1000)



5. Observaciones

Este Medio Electrónico de Comunicación ha sido medido por la herramienta Google Analytics de Google

6. Definiciones básicas (Para más información ver Normas Técnicas para el Control de los Medios Electrónicos de Comunicación)

Página Vista:

Conjunto de ficheros enviado a un usuario como resultado de una petición del mismo recibida por el servidor. Cuando la página está formada por varios marcos (frames), el conjunto de los mismos tendrá, a efectos de cómputo, la consideración de una página unitaria.

Visita:

Una secuencia ininterrumpida de páginas servidas a un usuario válido. Si dicho usuario no realiza peticiones de páginas en un periodo de tiempo (30 min) la siguiente petición constituirá el inicio de una nueva visita.

Navegador Único:

Total de combinaciones únicas de una dirección IP y un identificador adicional. Los medios pueden utilizar cookies o el Identificador de Alta de registro.

Duración Página Vista:

Tiempo acumulado en segundos de todas las páginas vistas (en visitas de dos o más páginas vistas), dividido por el número total de páginas vistas.

Duración Visita:

Tiempo en segundos de todas las visitas de dos o más páginas vistas, dividido por el número total de visitas de dos o más páginas vistas.

Tráfico nacional:

Audiencia/difusión correspondiente a España medida en base a los datos de las direcciones IP registradas por el sistema de medición.

7. Opinión

De OJDinteractiva, la división de INFORMACIÓN Y CONTROL DE PUBLICACIONES S.A.:

Hemos examinado la información facilitada por el editor del medio electrónico para el periodo que comprende la presente certificación.

Nuestro examen se ha realizado de acuerdo con las normas y procedimientos establecidos en las Normas Técnicas para el Control de los Medios Electrónicos de Comunicación.

En nuestra opinión, la presente acta presenta razonablemente la difusión/audiencia registrada por este medio electrónico.

ADVERTENCIA:

El trabajo de OJDinteractiva, la división de INFORMACIÓN Y CONTROL DE PUBLICACIONES S.A (INTROL) se limita a la realización de pruebas para la revisión de los datos de recuento suministrados por el editor con la finalidad de expresar una opinión sobre la razonabilidad de dichos datos de acuerdo con las Normas Técnicas para el control de los MEC.

Por tanto, INTROL no acepta responsabilidad alguna por las inexactitudes o errores que puedan existir en los datos de recuento. Tampoco acepta ninguna responsabilidad por la falsedad en los datos de recuento recibidos del editor, ni por otros datos de medición que no están incluidos en el análisis.

Mayo - 2020

OJDinteractiva