



## INFORMACION Y CONTROL DE PUBLICACIONES, S.A.

Velázquez, 46, 1º Drcha - Tel. 91 435 00 32 Fax 91 435 96 05 - 28001 - MADRID  
 Entença, 218 Entr. 7 - Tel 93 439 24 18 Fax 93 419 25 34 - 08029 - BARCELONA

**Título:** DIARIO DE BURGOS  
**URL Primaria:** https://www.diariodeburgos.es  
**Editor:** Ceres Publicidad Digital, S.A.  
**Domicilio:** Avda. Castilla y León, 62  
**Ciudad:** 09006 BURGOS  
**Teléfono:** 94 725 22 56  
**Fax:** 94 727 72 19  
**E-mail:** internet@promecal.es  
**Clasificación:** Noticias e Información  
**Sub-Clasificación:** Noticias globales y actualidad

Diario de Burgos.es

### 1. Cifras totales y promedios (Nacional e Internacional)

MES - AÑO	NAVEGADORES UNICOS	VISITAS	PAGINAS
Enero - 2021	818.669	3.179.381	8.329.762
<b>PROMEDIO DIARIO</b>	<b>70.661</b>	<b>102.561</b>	<b>268.702</b>
<b>PROMEDIO LUNES-VIERNES</b>	<b>72.927</b>	<b>105.944</b>	<b>275.200</b>
<b>PROMEDIO SABADO-DOMINGO</b>	<b>65.903</b>	<b>95.456</b>	<b>255.056</b>
<b>PAGINAS / VISITAS</b>	<b>2,62</b>		
<b>DURACION MEDIA VISITAS</b>	<b>0:02:20</b>		
<b>DURACION MEDIA PAGINAS</b>	<b>0:01:27</b>		

### 2. Secciones (Nacional e Internacional)

	PAGINAS	%
<b>HOME</b>	2.828.037	33.95 %
<b>RESTO</b>	5.501.725	66.05 %

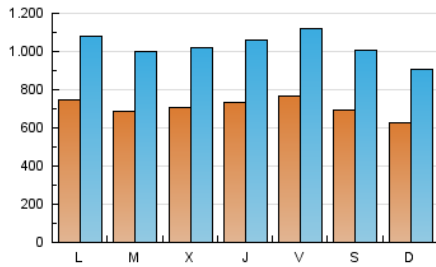
### 3. Por día del mes (Nacional e Internacional)

Día	N. únicos	Visitas	Páginas	Día	N. únicos	Visitas	Páginas	Día	N. únicos	Visitas	Páginas
1	54.829	82.272	214.196	11	72.566	104.276	285.442	21	75.701	109.141	272.551
2	55.097	79.993	234.067	12	68.600	100.017	277.644	22	82.088	116.345	274.983
3	54.690	78.290	223.681	13	66.155	94.909	250.375	23	76.925	106.773	253.102
4	66.739	95.851	296.503	14	85.027	122.107	287.299	24	70.886	100.948	250.063
5	61.301	86.737	238.831	15	113.664	169.161	367.648	25	78.990	115.452	282.156
6	77.661	111.261	285.287	16	84.543	124.392	298.360	26	75.291	109.935	336.460
7	65.303	97.097	258.785	17	69.854	101.778	243.055	27	67.578	99.814	289.644
8	75.400	107.149	267.783	18	80.510	116.609	280.785	28	66.497	96.328	249.838
9	71.639	104.839	284.360	19	70.028	102.854	244.776	29	57.512	85.311	260.829
10	61.609	90.688	306.087	20	70.023	102.196	257.391	30	58.006	85.756	232.222
								31	55.778	81.102	225.559

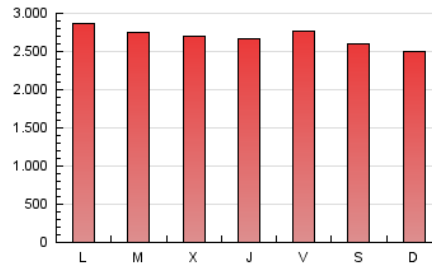
4. Gráficas (Nacional e Internacional)

4.1 Por día de la semana (promedio)

N. únicos / Visitas (x 100)

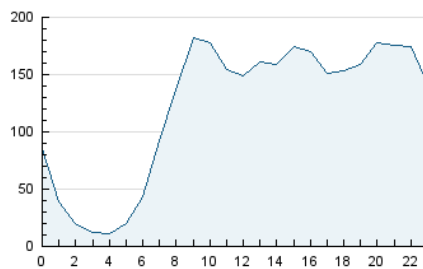


Páginas (x 100)

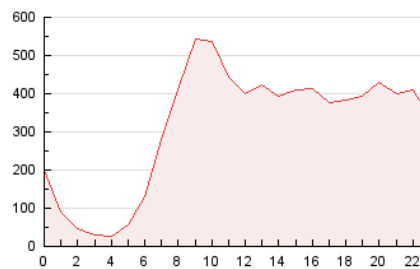


4.2 Por franja horaria (promedio)

Visitas (x 1000)

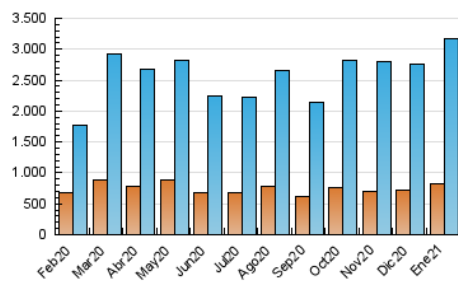


Páginas (x 1000)

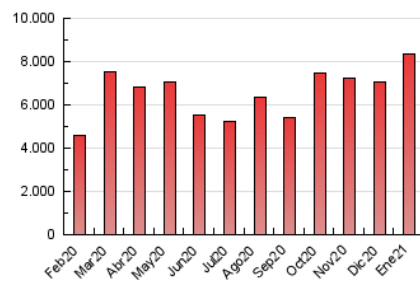


4.3 Por meses

N. únicos / Visitas (x 1000)



Páginas (x 1000)





## INFORMACION Y CONTROL DE PUBLICACIONES, S.A.

Velázquez, 46, 1º Drcha - Tel. 91 435 00 32 Fax 91 435 96 05 - 28001 - MADRID  
 Entença, 218 Entr. 7 - Tel 93 439 24 18 Fax 93 419 25 34 - 08029 - BARCELONA

### Anexo - Tráfico Nacional

**Título:** DIARIO DE BURGOS  
**URL Primaria:** https://www.diariodeburgos.es  
**Editor:** Ceres Publicidad Digital, S.A.  
**Domicilio:** Avda. Castilla y León, 62  
**Ciudad:** 09006 BURGOS  
**Teléfono:** 94 725 22 56  
**Fax:** 94 727 72 19  
**E-mail:** internet@promecal.es  
**Clasificación:** Noticias e Información  
**Sub-Clasificación:** Noticias globales y actualidad

Diario de Burgos.es

#### 1. Cifras totales y promedios (Nacional)

MES - AÑO	NAVEGADORES UNICOS	VISITAS	PAGINAS
Enero - 2021	770.347	3.105.021	8.184.065
<b>PROMEDIO DIARIO</b>	<b>68.505</b>	<b>100.162</b>	<b>264.002</b>
<b>PROMEDIO LUNES-VIERNES</b>	<b>70.691</b>	<b>103.449</b>	<b>270.383</b>
<b>PROMEDIO SABADO-DOMINGO</b>	<b>63.917</b>	<b>93.259</b>	<b>250.602</b>
<b>PAGINAS / VISITAS</b>	<b>2,64</b>		
<b>DURACION MEDIA VISITAS</b>	<b>0:02:22</b>		
<b>DURACION MEDIA PAGINAS</b>	<b>0:01:27</b>		

#### 2. Secciones (Nacional)

	PAGINAS	%
<b>HOME</b>	2.630.817	32.15 %
<b>RESTO</b>	5.553.248	67.85 %

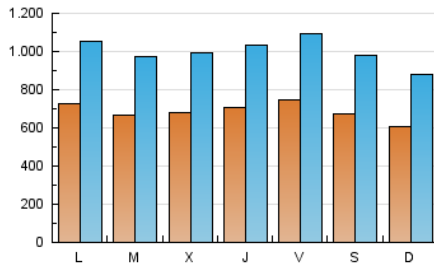
#### 3. Por día del mes (Nacional)

Día	N. únicos	Visitas	Páginas	Día	N. únicos	Visitas	Páginas	Día	N. únicos	Visitas	Páginas
1	53.605	80.852	211.345	11	70.290	101.788	279.785	21	73.211	106.321	267.398
2	53.725	78.462	230.546	12	66.588	97.574	272.458	22	79.583	113.799	270.347
3	52.765	76.257	219.715	13	64.055	92.572	245.977	23	74.752	104.494	249.295
4	64.733	93.446	291.516	14	82.540	119.440	282.581	24	68.855	98.616	245.651
5	59.378	84.566	234.564	15	110.678	165.972	362.405	25	76.595	112.875	277.564
6	75.738	109.120	280.896	16	82.508	122.030	294.247	26	73.259	107.346	330.793
7	63.165	94.809	254.177	17	67.710	99.539	239.097	27	65.352	97.389	284.275
8	72.850	104.681	262.801	18	78.234	113.997	276.215	28	64.392	93.930	245.128
9	69.113	102.100	278.206	19	67.623	99.952	240.065	29	55.404	83.014	255.834
10	59.172	88.044	299.024	20	67.230	98.989	251.921	30	56.435	83.913	228.540
								31	54.131	79.134	221.699

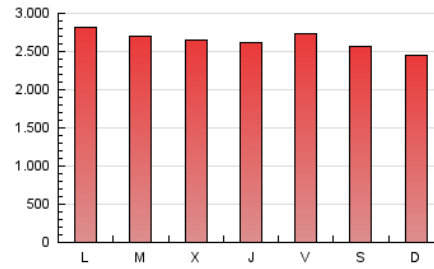
4. Gráficas (Nacional)

4.1 Por día de la semana (promedio)

N. únicos / Visitas (x 100)

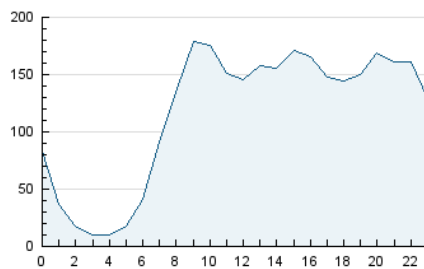


Páginas (x 100)

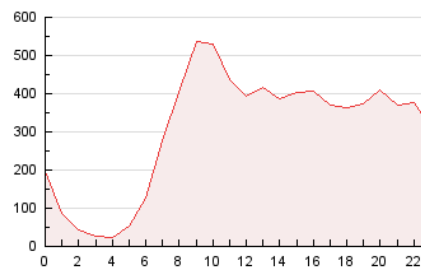


4.2 Por franja horaria (promedio)

Visitas (x 1000)

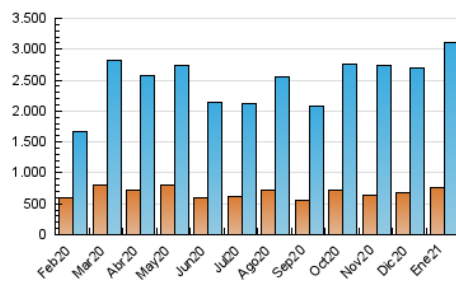


Páginas (x 1000)

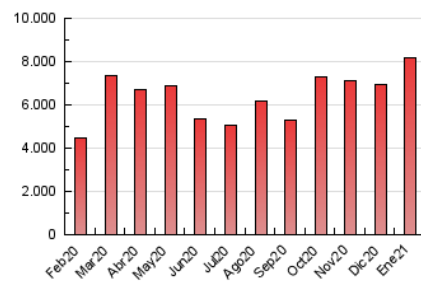


4.3 Por meses

N. únicos / Visitas (x 1000)



Páginas (x 1000)



## 5. Observaciones

Este Medio Electrónico de Comunicación ha sido medido por la herramienta Google Analytics de Google

## 6. Definiciones básicas (Para más información ver Normas Técnicas para el Control de los Medios Electrónicos de Comunicación)

### Página Vista:

Conjunto de ficheros enviado a un usuario como resultado de una petición del mismo recibida por el servidor. Cuando la página está formada por varios marcos (frames), el conjunto de los mismos tendrá, a efectos de cómputo, la consideración de una página unitaria.

### Visita:

Una secuencia ininterrumpida de páginas servidas a un usuario válido. Si dicho usuario no realiza peticiones de páginas en un periodo de tiempo (30 min) la siguiente petición constituirá el inicio de una nueva visita.

### Navegador Único:

Total de combinaciones únicas de una dirección IP y un identificador adicional. Los medios pueden utilizar cookies o el Identificador de Alta de registro.

### Duración Página Vista:

Tiempo acumulado en segundos de todas las páginas vistas (en visitas de dos o más páginas vistas), dividido por el número total de páginas vistas.

### Duración Visita:

Tiempo en segundos de todas las visitas de dos o más páginas vistas, dividido por el número total de visitas de dos o más páginas vistas.

### Tráfico nacional:

Audiencia/difusión correspondiente a España medida en base a los datos de las direcciones IP registradas por el sistema de medición.

## 7. Opinión

De OJDinteractiva, la división de INFORMACIÓN Y CONTROL DE PUBLICACIONES S.A.:

Hemos examinado la información facilitada por el editor del medio electrónico para el periodo que comprende la presente certificación.

Nuestro examen se ha realizado de acuerdo con las normas y procedimientos establecidos en las Normas Técnicas para el Control de los Medios Electrónicos de Comunicación.

En nuestra opinión, la presente acta presenta razonablemente la difusión/audiencia registrada por este medio electrónico.

### ADVERTENCIA:

El trabajo de OJDinteractiva, la división de INFORMACIÓN Y CONTROL DE PUBLICACIONES S.A (INTROL) se limita a la realización de pruebas para la revisión de los datos de recuento suministrados por el editor con la finalidad de expresar una opinión sobre la razonabilidad de dichos datos de acuerdo con las Normas Técnicas para el control de los MEC.

Por tanto, INTROL no acepta responsabilidad alguna por las inexactitudes o errores que puedan existir en los datos de recuento. Tampoco acepta ninguna responsabilidad por la falsedad en los datos de recuento recibidos del editor, ni por otros datos de medición que no están incluidos en el análisis.

Febrero - 2021

OJDinteractiva