



INFORMACION Y CONTROL DE PUBLICACIONES, S.A.

Velázquez, 46, 1º Drcha - Tel. 91 435 00 32 Fax 91 435 96 05 - 28001 - MADRID
Av. Diagonal 497, 5a planta - Tel 93 439 24 18 Fax 93 419 25 34 - 08029 - BARCELONA

Título: JEREZCOFRADE.TV
URL Primaria: https://www.jerezcofrade.tv/
Editor: Publicaciones del Sur, S.A.
Domicilio: De la Investigación, Parcela D-11
Ciudad: 11407 JEREZ DE LA FRONTERA
Teléfono: 956 30 25 11
Fax: 956 31 81 59
E-mail:
Clasificación: Noticias e Información
Sub-Clasificación: Noticias globales y actualidad

JEREZCOFRADE.TV

1. Cifras totales y promedios (Nacional e Internacional)

MES - AÑO	NAVEGADORES UNICOS	VISITAS	PAGINAS
Octubre - 2022	4.854	9.109	12.914
PROMEDIO DIARIO	260	294	417
PROMEDIO LUNES-VIERNES	263	297	419
PROMEDIO SABADO-DOMINGO	254	288	411
PAGINAS / VISITAS	1,42		
DURACION MEDIA VISITAS	0:00:41		
DURACION MEDIA PAGINAS	0:01:38		

2. Secciones (Nacional e Internacional)

	PAGINAS	%
HOME	4.734	36.66 %
RESTO	8.180	63.34 %

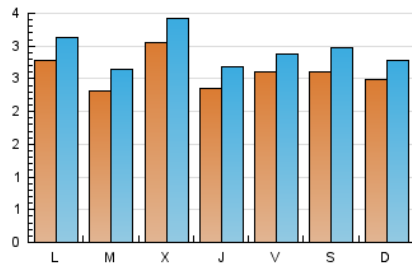
3. Por día del mes (Nacional e Internacional)

Día	N. únicos	Visitas	Páginas	Día	N. únicos	Visitas	Páginas	Día	N. únicos	Visitas	Páginas
1	188	217	336	11	209	247	384	21	227	255	327
2	181	201	299	12	329	370	523	22	406	472	647
3	512	567	758	13	171	202	288	23	242	273	414
4	193	233	344	14	172	192	240	24	203	229	338
5	290	330	475	15	226	259	340	25	210	231	317
6	346	388	545	16	392	424	546	26	282	310	541
7	236	265	404	17	217	242	354	27	207	238	339
8	208	241	363	18	313	350	457	28	406	439	522
9	197	228	378	19	323	363	521	29	273	298	416
10	269	305	402	20	218	248	374	30	229	265	374
								31	194	227	348

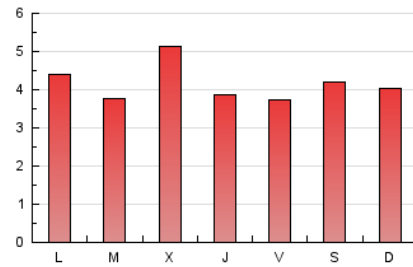
4. Gráficas (Nacional e Internacional)

4.1 Por día de la semana (promedio)

N. únicos / Visitas (x 100)



Páginas (x 100)

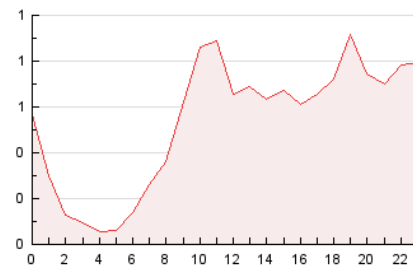


4.2 Por franja horaria (promedio)

Visitas_ (x 1000)

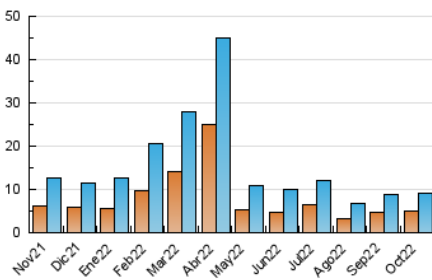


Páginas (x 1000)

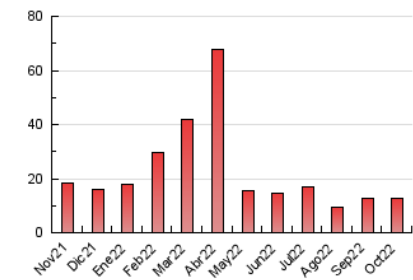


4.3 Por meses

N. únicos / Visitas (x 1000)



Páginas (x 1000)





INFORMACION Y CONTROL DE PUBLICACIONES, S.A.

Velázquez, 46, 1º Drcha - Tel. 91 435 00 32 Fax 91 435 96 05 - 28001 - MADRID
 Av. Diagonal 497, 5a planta - Tel 93 439 24 18 Fax 93 419 25 34 - 08029 - BARCELONA

Anexo - Tráfico Nacional

Título: JEREZCOFRADE.TV
URL Primaria: https://www.jerezcofrade.tv/
Editor: Publicaciones del Sur, S.A.
Domicilio: De la Investigación, Parcela D-11
Ciudad: 11407 JEREZ DE LA FRONTERA
Teléfono: 956 30 25 11
Fax: 956 31 81 59
E-mail:
Clasificación: Noticias e Información
Sub-Clasificación: Noticias globales y actualidad

JEREZCOFRADE.TV

1. Cifras totales y promedios (Nacional)

MES - AÑO	NAVEGADORES UNICOS	VISITAS	PAGINAS
Octubre - 2022	4.475	8.683	12.315
PROMEDIO DIARIO	247	280	397
PROMEDIO LUNES-VIERNES	250	283	398
PROMEDIO SABADO-DOMINGO	241	274	396
PAGINAS / VISITAS	1,42		
DURACION MEDIA VISITAS		0:00:41	
DURACION MEDIA PAGINAS		0:01:38	

2. Secciones (Nacional)

	PAGINAS	%
HOME	4.664	37.87 %
RESTO	7.651	62.13 %

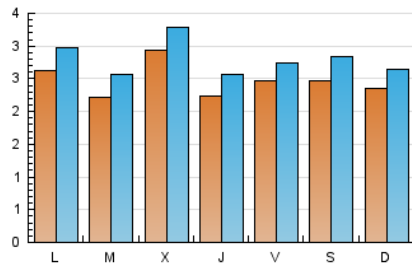
3. Por día del mes (Nacional)

Día	N. únicos	Visitas	Páginas	Día	N. únicos	Visitas	Páginas	Día	N. únicos	Visitas	Páginas
1	177	204	322	11	201	239	371	21	215	243	315
2	176	196	294	12	320	360	505	22	390	455	630
3	486	540	727	13	160	190	274	23	226	257	397
4	185	225	334	14	151	171	218	24	196	222	329
5	282	322	465	15	201	232	311	25	200	221	306
6	331	370	524	16	367	399	519	26	265	291	414
7	224	253	392	17	196	221	329	27	197	226	326
8	203	236	358	18	302	339	444	28	396	428	511
9	189	220	370	19	303	343	500	29	261	286	400
10	255	291	387	20	206	236	355	30	219	255	358
								31	179	212	330

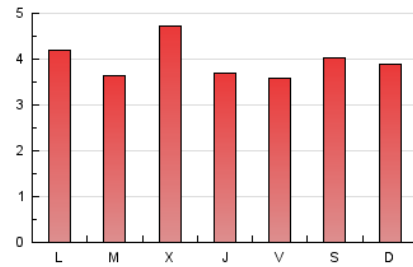
4. Gráficas (Nacional)

4.1 Por día de la semana (promedio)

N. únicos / Visitas (x 100)

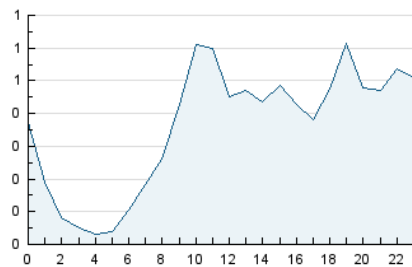


Páginas (x 100)

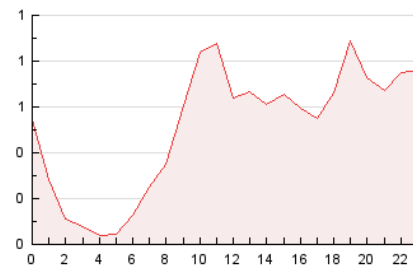


4.2 Por franja horaria (promedio)

Visitas_ (x 1000)

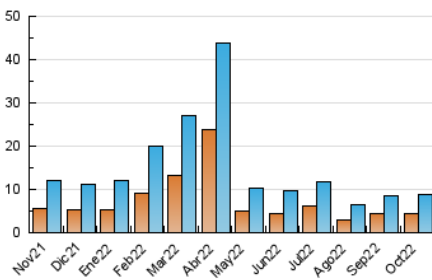


Páginas (x 1000)

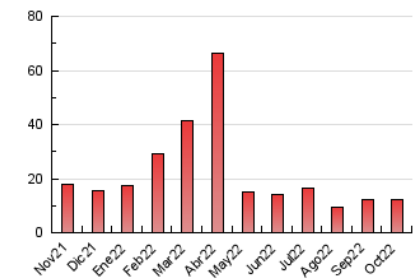


4.3 Por meses

N. únicos / Visitas (x 1000)



Páginas (x 1000)



5. Observaciones

Este Medio Electrónico de Comunicación ha sido medido por la herramienta Google Analytics de Google (Universal Analytics)

6. Definiciones básicas (Para más información ver Normas Técnicas para el Control de los Medios Electrónicos de Comunicación)

Página Vista:

Conjunto de ficheros enviado a un usuario como resultado de una petición del mismo recibida por el servidor. Cuando la página está formada por varios marcos (frames), el conjunto de los mismos tendrá, a efectos de cómputo, la consideración de una página unitaria.

Visita:

Una secuencia ininterrumpida de páginas servidas a un usuario válido. Si dicho usuario no realiza peticiones de páginas en un periodo de tiempo (30 min) la siguiente petición constituirá el inicio de una nueva visita.

Navegador Único:

Total de combinaciones únicas de una dirección IP y un identificador adicional. Los medios pueden utilizar cookies o el Identificador de Alta de registro.

Duración Página Vista:

Tiempo acumulado en segundos de todas las páginas vistas (en visitas de dos o más páginas vistas), dividido por el número total de páginas vistas.

Duración Visita:

Tiempo en segundos de todas las visitas de dos o más páginas vistas, dividido por el número total de visitas de dos o más páginas vistas.

Tráfico nacional:

Audiencia/difusión correspondiente a España medida en base a los datos de las direcciones IP registradas por el sistema de medición.

7. Opinión

De OJDinteractiva, la división de INFORMACIÓN Y CONTROL DE PUBLICACIONES S.A.:

Hemos examinado la información facilitada por el editor del medio electrónico para el periodo que comprende la presente certificación.

Nuestro examen se ha realizado de acuerdo con las normas y procedimientos establecidos en las Normas Técnicas para el Control de los Medios Electrónicos de Comunicación.

En nuestra opinión, la presente acta presenta razonablemente la difusión/audiencia registrada por este medio electrónico.

ADVERTENCIA:

El trabajo de OJDinteractiva, la división de INFORMACIÓN Y CONTROL DE PUBLICACIONES S.A (INTROL) se limita a la realización de pruebas para la revisión de los datos de recuento suministrados por el editor con la finalidad de expresar una opinión sobre la razonabilidad de dichos datos de acuerdo con las Normas Técnicas para el control de los MEC. Por tanto, INTROL no acepta responsabilidad alguna por las inexactitudes o errores que puedan existir en los datos de recuento. Tampoco acepta ninguna responsabilidad por la falsedad en los datos de recuento recibidos del editor, ni por otros datos de medición que no están incluidos en el análisis.

Noviembre - 2022

OJDinteractiva