



## INFORMACION Y CONTROL DE PUBLICACIONES, S.A.

Velázquez, 46, 1º Drcha - Tel. 91 435 00 32 Fax 91 435 96 05 - 28001 - MADRID  
 Entença, 218 Entr. 7 - Tel 93 439 24 18 Fax 93 419 25 34 - 08029 - BARCELONA

**Título:** ELDIARIO.ES - CASTILLA LA MANCHA

**URL Primaria:**

**Editor:** Diario de Prensa Digital, S.L.

**Domicilio:** Pilar de Zaragoza, 9

**Ciudad:** 28028 MADRID

**Teléfono:** 91 548 96 67

**Fax:** 91 548 96 19

**E-mail:**

**Clasificación:** Noticias e Información

**Sub-Clasificación:** Noticias globales y actualidad

Castilla-La Mancha www.eldiario.es

### 1. Cifras totales y promedios (Nacional e Internacional)

MES - AÑO	NAVEGADORES UNICOS	VISITAS	PAGINAS
Diciembre - 2019	275.570	311.163	350.257
<b>PROMEDIO DIARIO</b>	<b>9.732</b>	<b>10.038</b>	<b>11.299</b>
<b>PROMEDIO LUNES-VIERNES</b>	10.460	10.785	12.144
<b>PROMEDIO SABADO-DOMINGO</b>	7.952	8.210	9.231
<b>PAGINAS / VISITAS</b>	1,13		
<b>DURACION MEDIA VISITAS</b>	0:00:50		
<b>DURACION MEDIA PAGINAS</b>	0:06:23		

### 2. Secciones (Nacional e Internacional)

	PAGINAS	%
<b>HOME</b>	11.913	3.40 %
<b>RESTO</b>	338.344	96.60 %

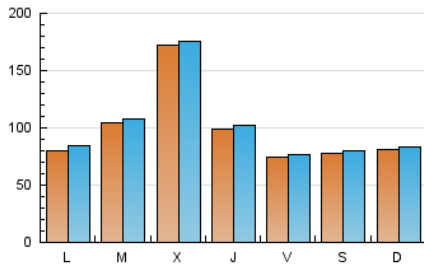
### 3. Por día del mes (Nacional e Internacional)

Día	N. únicos	Visitas	Páginas	Día	N. únicos	Visitas	Páginas	Día	N. únicos	Visitas	Páginas
1	7.497	7.661	8.297	11	18.459	19.078	21.653	21	6.502	6.774	7.903
2	5.185	5.447	6.376	12	14.170	14.710	16.755	22	7.963	8.273	9.457
3	4.726	4.958	5.873	13	11.122	11.529	13.408	23	4.224	4.450	5.258
4	30.463	30.772	32.900	14	14.068	14.470	16.227	24	2.576	2.718	3.181
5	8.916	9.173	10.318	15	9.777	10.078	11.567	25	3.704	3.855	4.448
6	8.285	8.478	9.522	16	9.832	10.118	11.235	26	7.821	7.987	8.970
7	5.486	5.711	6.473	17	20.149	20.680	23.334	27	4.548	4.752	5.405
8	9.164	9.442	10.376	18	16.193	16.381	18.395	28	4.849	5.057	5.642
9	13.585	14.318	15.896	19	8.592	8.824	10.226	29	6.262	6.426	7.138
10	19.349	19.877	22.190	20	5.623	5.877	6.844	30	7.418	7.868	8.870
								31	5.183	5.421	6.120

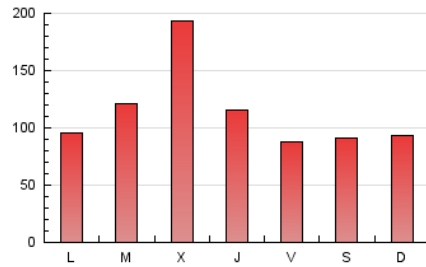
4. Gráficas (Nacional e Internacional)

4.1 Por día de la semana (promedio)

N. únicos / Visitas (x 100)



Páginas (x 100)

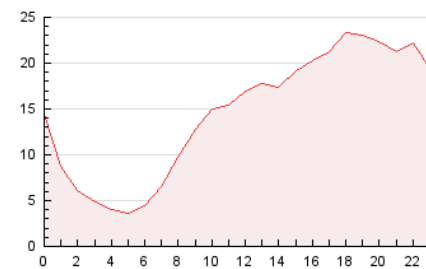


4.2 Por franja horaria (promedio)

Visitas (x 1000)

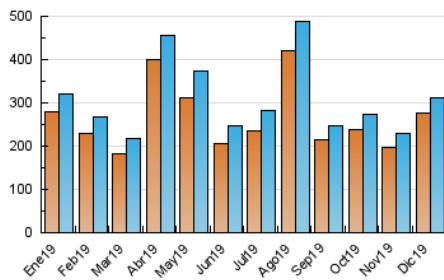


Páginas (x 1000)

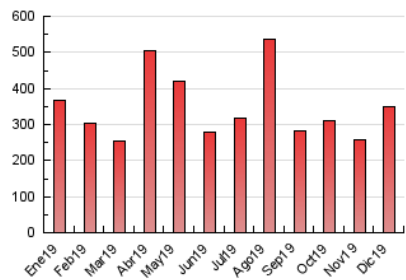


4.3 Por meses

N. únicos / Visitas (x 1000)



Páginas (x 1000)





## INFORMACION Y CONTROL DE PUBLICACIONES, S.A.

Velázquez, 46, 1º Drcha - Tel. 91 435 00 32 Fax 91 435 96 05 - 28001 - MADRID  
Entença, 218 Entr. 7 - Tel 93 439 24 18 Fax 93 419 25 34 - 08029 - BARCELONA

### Anexo - Tráfico Nacional

**Título:** ELDIARIO.ES - CASTILLA LA MANCHA

**URL Primaria:**

**Editor:** Diario de Prensa Digital, S.L.

**Domicilio:** Pilar de Zaragoza, 9

**Ciudad:** 28028 MADRID

**Teléfono:** 91 548 96 67

**Fax:** 91 548 96 19

**E-mail:**

**Clasificación:** Noticias e Información

**Sub-Clasificación:** Noticias globales y actualidad



#### 1. Cifras totales y promedios (Nacional)

MES - AÑO	NAVEGADORES UNICOS	VISITAS	PAGINAS
Diciembre - 2019	228.501	260.324	290.881
<b>PROMEDIO DIARIO</b>	<b>8.133</b>	<b>8.398</b>	<b>9.383</b>
<b>PROMEDIO LUNES-VIERNES</b>	<b>8.814</b>	<b>9.095</b>	<b>10.173</b>
<b>PROMEDIO SABADO-DOMINGO</b>	<b>6.468</b>	<b>6.692</b>	<b>7.453</b>
<b>PAGINAS / VISITAS</b>	<b>1,12</b>		
<b>DURACION MEDIA VISITAS</b>	<b>0:00:51</b>		
<b>DURACION MEDIA PAGINAS</b>	<b>0:06:58</b>		

#### 2. Secciones (Nacional)

	PAGINAS	%
<b>HOME</b>	11.399	3.92 %
<b>RESTO</b>	279.482	96.08 %

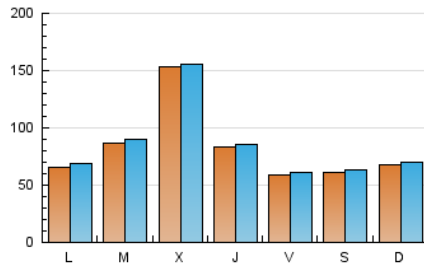
#### 3. Por día del mes (Nacional)

Día	N. únicos	Visitas	Páginas	Día	N. únicos	Visitas	Páginas	Día	N. únicos	Visitas	Páginas
1	6.578	6.713	7.283	11	14.790	15.349	17.121	21	5.404	5.634	6.572
2	4.192	4.415	5.259	12	11.879	12.263	13.912	22	6.840	7.122	8.129
3	3.791	3.984	4.794	13	8.512	8.866	10.202	23	3.439	3.633	4.326
4	29.039	29.299	31.272	14	10.631	11.043	12.084	24	2.018	2.134	2.514
5	7.255	7.465	8.334	15	7.179	7.370	8.264	25	3.185	3.323	3.841
6	6.646	6.856	7.632	16	7.298	7.582	8.237	26	7.130	7.267	8.196
7	4.305	4.472	5.056	17	17.492	17.940	20.066	27	3.801	3.985	4.589
8	8.045	8.262	9.048	18	14.100	14.297	15.934	28	3.938	4.123	4.603
9	11.587	12.219	13.439	19	6.918	7.159	8.213	29	5.291	5.492	6.042
10	15.914	16.320	18.006	20	4.542	4.762	5.514	30	6.177	6.569	7.387
								31	4.213	4.406	5.012

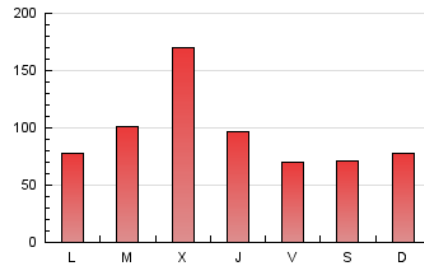
4. Gráficas (Nacional)

4.1 Por día de la semana (promedio)

N. únicos / Visitas (x 100)



Páginas (x 100)

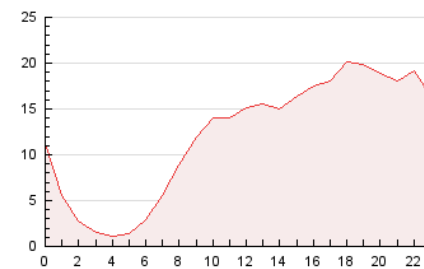


4.2 Por franja horaria (promedio)

Visitas (x 1000)

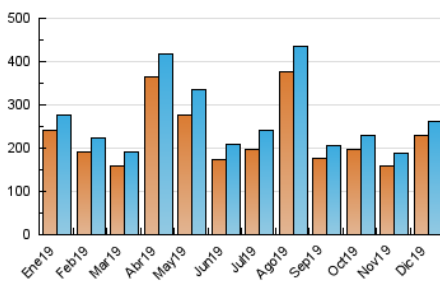


Páginas (x 1000)

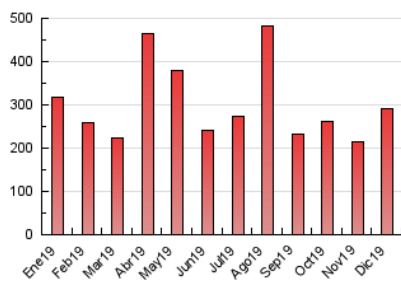


4.3 Por meses

N. únicos / Visitas (x 1000)



Páginas (x 1000)



## 5. Observaciones

Este Medio Electrónico de Comunicación ha sido medido por la herramienta Google Analytics de Google

## 6. Definiciones básicas (Para más información ver Normas Técnicas para el Control de los Medios Electrónicos de Comunicación)

### Página Vista:

Conjunto de ficheros enviado a un usuario como resultado de una petición del mismo recibida por el servidor. Cuando la página está formada por varios marcos (frames), el conjunto de los mismos tendrá, a efectos de cómputo, la consideración de una página unitaria.

### Visita:

Una secuencia ininterrumpida de páginas servidas a un usuario válido. Si dicho usuario no realiza peticiones de páginas en un periodo de tiempo (30 min) la siguiente petición constituirá el inicio de una nueva visita.

### Navegador Único:

Total de combinaciones únicas de una dirección IP y un identificador adicional. Los medios pueden utilizar cookies o el Identificador de Alta de registro.

### Duración Página Vista:

Tiempo acumulado en segundos de todas las páginas vistas (en visitas de dos o más páginas vistas), dividido por el número total de páginas vistas.

### Duración Visita:

Tiempo en segundos de todas las visitas de dos o más páginas vistas, dividido por el número total de visitas de dos o más páginas vistas.

### Tráfico nacional:

Audiencia/difusión correspondiente a España medida en base a los datos de las direcciones IP registradas por el sistema de medición.

## 7. Opinión

De OJDinteractiva, la división de INFORMACIÓN Y CONTROL DE PUBLICACIONES S.A.:

Hemos examinado la información facilitada por el editor del medio electrónico para el periodo que comprende la presente certificación.

Nuestro examen se ha realizado de acuerdo con las normas y procedimientos establecidos en las Normas Técnicas para el Control de los Medios Electrónicos de Comunicación.

En nuestra opinión, la presente certificación presenta razonablemente la difusión/audiencia registrada por este canal.

### ADVERTENCIA:

El trabajo de OJDinteractiva, la división de INFORMACIÓN Y CONTROL DE PUBLICACIONES S.A (INTROL) se limita a la realización de pruebas para la revisión de los datos de recuento suministrados por el editor con la finalidad de expresar una opinión sobre la razonabilidad de dichos datos de acuerdo con las Normas Técnicas para el control de los MEC.

Por tanto, INTROL no acepta responsabilidad alguna por las inexactitudes o errores que puedan existir en los datos de recuento. Tampoco acepta ninguna responsabilidad por la falsedad en los datos de recuento recibidos del editor, ni por otros datos de medición que no están incluidos en el análisis.

- 2019

OJDinteractiva