



## INFORMACION Y CONTROL DE PUBLICACIONES, S.A.

Velázquez, 46, 1ª Drcha - Tel. 91 435 00 32 Fax 91 435 96 05 - 28001 - MADRID  
Av. Diagonal 497, 5a planta - Tel 93 439 24 18 Fax 93 419 25 34 - 08029 - BARCELONA

**Título:** ELDIARIO.ES - CASTILLA LA MANCHA

**URL Primaria:**

**Editor:** Diario de Prensa Digital, S.L.

**Domicilio:** Pilar de Zaragoza, 9

**Ciudad:** 28028 MADRID

**Teléfono:** 91 548 96 67

**Fax:** 91 548 96 19

**E-mail:**

**Clasificación:** Noticias e Información

**Sub-Clasificación:** Noticias globales y actualidad



### 1. Cifras totales y promedios (Nacional e Internacional)

MES - AÑO	NAVEGADORES UNICOS	VISITAS	PAGINAS
Noviembre - 2024	1.164.293	1.303.590	1.410.742
<b>PROMEDIO DIARIO</b>	<b>42.513</b>	<b>43.273</b>	<b>47.025</b>
<b>PROMEDIO LUNES-VIERNES</b>	51.635	52.279	56.907
<b>PROMEDIO SABADO-DOMINGO</b>	21.228	22.258	23.967
<b>PAGINAS / VISITAS</b>	1,09		
<b>DURACION MEDIA VISITAS</b>	0:00:41		
<b>TIEMPO INTERACCIÓN MEDIO</b>	0:00:22		

### 2. Secciones (Nacional e Internacional)

	PAGINAS	%
<b>HOME</b>	10.645	0.75 %
<b>RESTO</b>	1.400.097	99.25 %

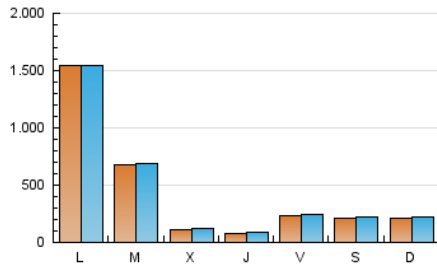
### 3. Por día del mes (Nacional e Internacional)

Día	N. únicos	Visitas	Páginas	Día	N. únicos	Visitas	Páginas	Día	N. únicos	Visitas	Páginas
<b>1</b>	19.588	21.106	22.290	<b>11</b>	8.637	9.364	10.386	<b>21</b>	6.257	6.688	7.828
<b>2</b>	43.091	44.785	48.110	<b>12</b>	12.221	13.084	14.574	<b>22</b>	6.620	6.987	7.992
<b>3</b>	52.098	55.255	57.796	<b>13</b>	11.353	11.940	13.425	<b>23</b>	4.889	5.251	6.047
<b>4</b>	590.783	588.485	637.795	<b>14</b>	8.637	9.382	10.394	<b>24</b>	14.677	15.545	17.291
<b>5</b>	243.582	247.662	266.251	<b>15</b>	14.060	14.919	16.682	<b>25</b>	6.416	6.932	7.898
<b>6</b>	21.797	23.269	25.320	<b>16</b>	7.993	8.825	9.636	<b>26</b>	8.264	8.743	10.000
<b>7</b>	10.959	11.556	12.900	<b>17</b>	9.584	10.091	11.223	<b>27</b>	6.170	6.797	7.618
<b>8</b>	9.982	10.990	12.280	<b>18</b>	13.020	13.967	15.066	<b>28</b>	6.504	7.106	7.893
<b>9</b>	9.190	9.644	10.700	<b>19</b>	6.641	6.958	8.010	<b>29</b>	67.433	65.972	73.511
<b>10</b>	9.588	10.121	11.149	<b>20</b>	5.414	5.951	6.925	<b>30</b>	39.940	40.806	43.752

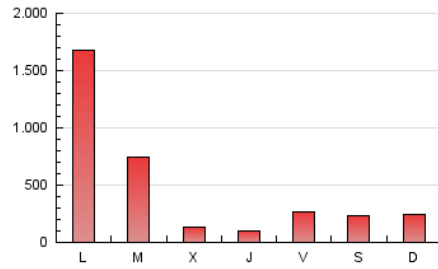
#### 4. Gráficas (Nacional e Internacional)

##### 4.1 Por día de la semana (promedio)

N. únicos / Visitas (x 100)

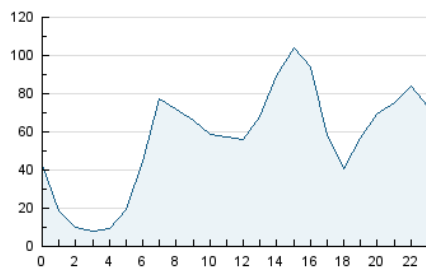


Páginas (x 100)

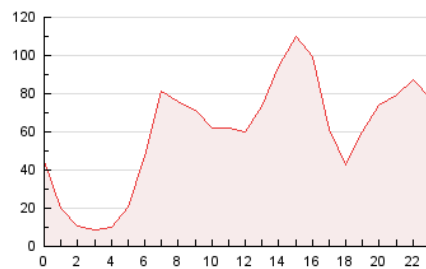


##### 4.2 Por franja horaria (promedio)

Visitas\_ (x 1000)

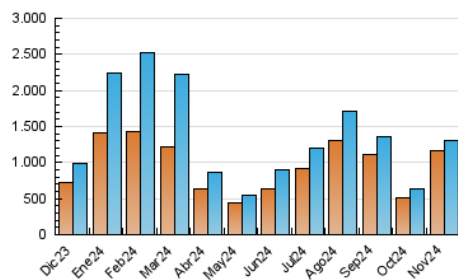


Páginas (x 1000)

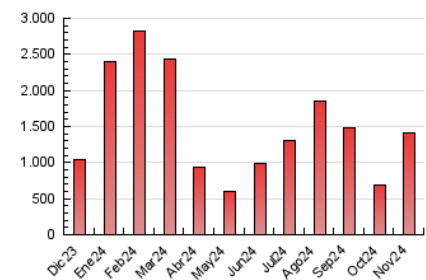


##### 4.3 Por meses

N. únicos / Visitas (x 1000)



Páginas (x 1000)





## INFORMACION Y CONTROL DE PUBLICACIONES, S.A.

Velázquez, 46, 1ª Drcha - Tel. 91 435 00 32 Fax 91 435 96 05 - 28001 - MADRID  
Av. Diagonal 497, 5a planta - Tel 93 439 24 18 Fax 93 419 25 34 - 08029 - BARCELONA

### Anexo - Tráfico Nacional

**Título:** ELDIARIO.ES - CASTILLA LA MANCHA

**URL Primaria:**

**Editor:** Diario de Prensa Digital, S.L.

**Domicilio:** Pilar de Zaragoza, 9

**Ciudad:** 28028 MADRID

**Teléfono:** 91 548 96 67

**Fax:** 91 548 96 19

**E-mail:**

**Clasificación:** Noticias e Información

**Sub-Clasificación:** Noticias globales y actualidad



#### 1. Cifras totales y promedios (Nacional)

MES - AÑO	NAVEGADORES UNICOS	VISITAS	PAGINAS
Noviembre - 2024	1.136.220	1.281.252	1.378.098
<b>PROMEDIO DIARIO</b>	<b>41.660</b>	<b>42.450</b>	<b>45.937</b>
<b>PROMEDIO LUNES-VIERNES</b>	50.759	51.461	55.783
<b>PROMEDIO SABADO-DOMINGO</b>	20.427	21.425	22.961
<b>PAGINAS / VISITAS</b>	1,08		
<b>DURACION MEDIA VISITAS</b>	0:00:40		
<b>TIEMPO INTERACCIÓN MEDIO</b>	0:00:21		

#### 2. Secciones (Nacional)

	PAGINAS	%
<b>HOME</b>	9.538	0.69 %
<b>RESTO</b>	1.368.560	99.31 %

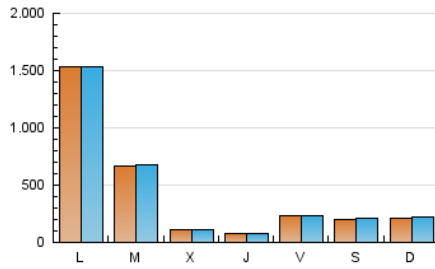
#### 3. Por día del mes (Nacional)

Día	N. únicos	Visitas	Páginas	Día	N. únicos	Visitas	Páginas	Día	N. únicos	Visitas	Páginas
1	18.470	19.933	20.939	11	8.061	8.779	9.580	21	5.770	6.149	7.119
2	40.784	42.476	45.383	12	11.534	12.305	13.685	22	6.189	6.561	7.370
3	50.860	54.078	56.400	13	10.696	11.278	12.561	23	4.465	4.806	5.472
4	585.539	585.557	632.098	14	8.074	8.758	9.602	24	13.818	14.570	16.158
5	242.038	245.469	264.187	15	13.494	14.311	15.871	25	5.825	6.340	7.096
6	21.061	22.504	24.282	16	7.554	8.287	9.038	26	7.564	8.002	9.034
7	10.375	10.966	12.092	17	9.154	9.677	10.616	27	5.496	6.051	6.723
8	9.308	10.247	11.389	18	12.536	13.443	14.386	28	6.022	6.532	7.146
9	8.700	9.101	10.004	19	6.133	6.477	7.342	29	66.773	65.510	72.631
10	9.147	9.655	10.529	20	4.988	5.517	6.312	30	39.362	40.172	43.053

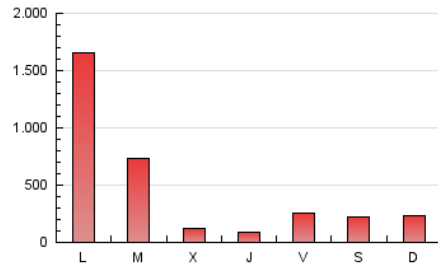
## 4. Gráficas (Nacional)

### 4.1 Por día de la semana (promedio)

N. únicos / Visitas (x 100)

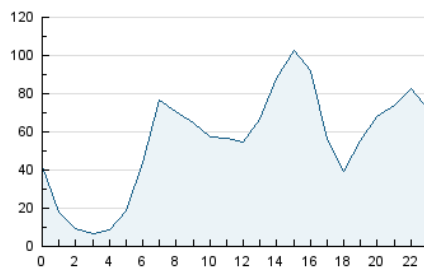


Páginas (x 100)

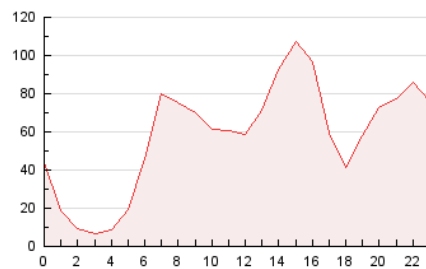


### 4.2 Por franja horaria (promedio)

Visitas\_ (x 1000)

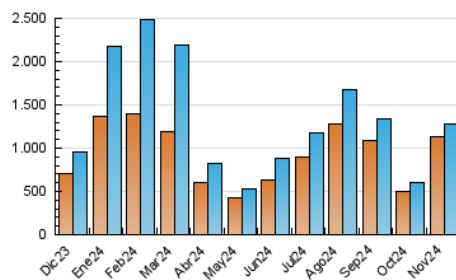


Páginas (x 1000)

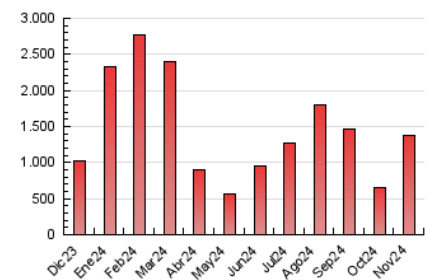


### 4.3 Por meses

N. únicos / Visitas (x 1000)



Páginas (x 1000)



## 5. Observaciones

Este Medio Electrónico de Comunicación ha sido medido por la herramienta Google Analytics de Google (GA4).

## 6. Definiciones básicas (Para más información ver Normas Técnicas para el Control de los Medios Electrónicos de Comunicación)

### Página Vista:

Conjunto de ficheros enviado a un usuario como resultado de una petición del mismo recibida por el servidor. Cuando la página está formada por varios marcos (frames), el conjunto de los mismos tendrá, a efectos de cómputo, la consideración de una página unitaria.

### Visita:

Una secuencia ininterrumpida de páginas servidas a un usuario válido. Si dicho usuario no realiza peticiones de páginas en un periodo de tiempo (30 min) la siguiente petición constituirá el inicio de una nueva visita.

### Navegador Único:

Total de combinaciones únicas de una dirección IP y un identificador adicional. Los medios pueden utilizar cookies o el Identificador de Alta de registro.

### Duración Página Vista:

Tiempo acumulado en segundos de todas las páginas vistas (en visitas de dos o más páginas vistas), dividido por el número total de páginas vistas.

### Duración Visita:

Tiempo en segundos de todas las visitas de dos o más páginas vistas, dividido por el número total de visitas de dos o más páginas vistas.

### Tráfico nacional:

Audiencia/difusión correspondiente a España medida en base a los datos de las direcciones IP registradas por el sistema de medición.

## 7. Opinión

De OJDinteractiva, la división de INFORMACIÓN Y CONTROL DE PUBLICACIONES S.A.:

Hemos examinado la información facilitada por el editor del medio electrónico para el periodo que comprende la presente certificación.

Nuestro examen se ha realizado de acuerdo con las normas y procedimientos establecidos en las Normas Técnicas para el Control de los Medios Electrónicos de Comunicación.

En nuestra opinión, la presente certificación presenta razonablemente la difusión/audiencia registrada por este canal.

### ADVERTENCIA:

El trabajo de OJDinteractiva, la división de INFORMACIÓN Y CONTROL DE PUBLICACIONES S.A (INTROL) se limita a la realización de pruebas para la revisión de los datos de recuento suministrados por el editor con la finalidad de expresar una opinión sobre la razonabilidad de dichos datos de acuerdo con las Normas Técnicas para el control de los MEC.

Por tanto, INTROL no acepta responsabilidad alguna por las inexactitudes o errores que puedan existir en los datos de recuento. Tampoco acepta ninguna responsabilidad por la falsedad en los datos de recuento recibidos del editor, ni por otros datos de medición que no están incluidos en el análisis.

Diciembre - 2024

OJDinteractiva