



## INFORMACION Y CONTROL DE PUBLICACIONES, S.A.

Velázquez, 46, 1ª Drcha - Tel. 91 435 00 32 Fax 91 435 96 05 - 28001 - MADRID  
Av. Diagonal 497, 5a planta - Tel 93 439 24 18 Fax 93 419 25 34 - 08029 - BARCELONA

**Título:** ELDIARIO.ES - CASTILLA LA MANCHA

**URL Primaria:**

**Editor:** Diario de Prensa Digital, S.L.

**Domicilio:** Pilar de Zaragoza, 9

**Ciudad:** 28028 MADRID

**Teléfono:** 91 548 96 67

**Fax:** 91 548 96 19

**E-mail:**

**Clasificación:** Noticias e Información

**Sub-Clasificación:** Noticias globales y actualidad

Castilla-La Mancha www.castillalamancha.es

### 1. Cifras totales y promedios (Nacional e Internacional)

MES - AÑO	NAVEGADORES UNICOS	VISITAS	PAGINAS
Noviembre - 2023	651.957	903.178	994.903
<b>PROMEDIO DIARIO</b>	<b>28.932</b>	<b>30.106</b>	<b>33.163</b>
<b>PROMEDIO LUNES-VIERNES</b>	26.088	27.412	30.111
<b>PROMEDIO SABADO-DOMINGO</b>	36.752	37.513	41.557
<b>PAGINAS / VISITAS</b>	1,10		
<b>DURACION MEDIA VISITAS</b>	0:00:46		
<b>TIEMPO INTERACCIÓN MEDIO</b>	0:00:21		

### 2. Secciones (Nacional e Internacional)

	PAGINAS	%
<b>HOME</b>	10.647	1.07 %
<b>RESTO</b>	984.256	98.93 %

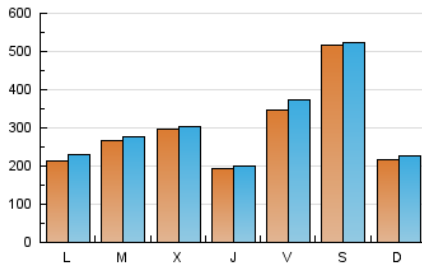
### 3. Por día del mes (Nacional e Internacional)

Día	N. únicos	Visitas	Páginas	Día	N. únicos	Visitas	Páginas	Día	N. únicos	Visitas	Páginas
<b>1</b>	25.288	25.997	27.528	<b>11</b>	32.981	35.493	40.237	<b>21</b>	29.938	30.661	33.516
<b>2</b>	11.108	12.048	13.299	<b>12</b>	17.378	18.156	21.526	<b>22</b>	42.731	42.781	47.128
<b>3</b>	21.034	22.178	24.493	<b>13</b>	38.631	42.699	49.313	<b>23</b>	20.287	21.013	22.478
<b>4</b>	20.467	20.801	23.657	<b>14</b>	28.395	29.865	33.697	<b>24</b>	27.106	28.881	30.079
<b>5</b>	13.803	14.426	16.989	<b>15</b>	38.413	39.468	42.917	<b>25</b>	23.707	24.717	25.964
<b>6</b>	11.975	12.431	15.145	<b>16</b>	24.677	25.209	28.350	<b>26</b>	11.012	11.399	12.449
<b>7</b>	27.227	28.966	31.608	<b>17</b>	35.762	38.161	41.952	<b>27</b>	14.117	14.828	16.092
<b>8</b>	14.476	15.271	16.796	<b>18</b>	129.643	128.571	142.382	<b>28</b>	20.453	20.657	22.989
<b>9</b>	17.970	18.864	20.906	<b>19</b>	45.025	46.541	49.252	<b>29</b>	26.686	28.555	30.106
<b>10</b>	55.082	59.475	66.059	<b>20</b>	20.539	21.819	23.751	<b>30</b>	22.035	23.247	24.245

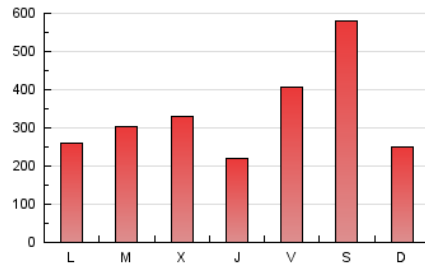
#### 4. Gráficas (Nacional e Internacional)

##### 4.1 Por día de la semana (promedio)

N. únicos / Visitas (x 100)



Páginas (x 100)



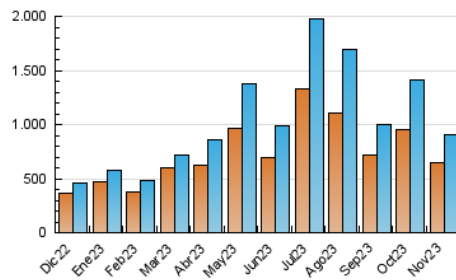
##### 4.2 Por franja horaria (promedio)

Visitas\_ (x 1000)

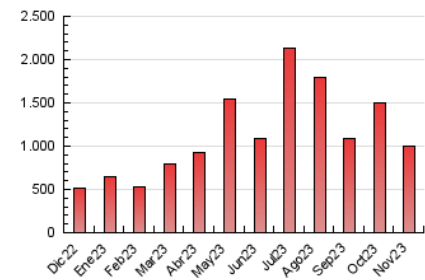
Páginas (x 1000)

##### 4.3 Por meses

N. únicos / Visitas (x 1000)



Páginas (x 1000)





## INFORMACION Y CONTROL DE PUBLICACIONES, S.A.

Velázquez, 46, 1ª Drcha - Tel. 91 435 00 32 Fax 91 435 96 05 - 28001 - MADRID  
 Av. Diagonal 497, 5a planta - Tel 93 439 24 18 Fax 93 419 25 34 - 08029 - BARCELONA

### Anexo - Tráfico Nacional

**Título:** ELDIARIO.ES - CASTILLA LA MANCHA

**URL Primaria:**

**Editor:** Diario de Prensa Digital, S.L.

**Domicilio:** Pilar de Zaragoza, 9

**Ciudad:** 28028 MADRID

**Teléfono:** 91 548 96 67

**Fax:** 91 548 96 19

**E-mail:**

**Clasificación:** Noticias e Información

**Sub-Clasificación:** Noticias globales y actualidad



#### 1. Cifras totales y promedios (Nacional)

MES - AÑO	NAVEGADORES UNICOS	VISITAS	PAGINAS
Noviembre - 2023	630.733	877.559	968.663
<b>PROMEDIO DIARIO</b>	<b>28.126</b>	<b>29.252</b>	<b>32.289</b>
<b>PROMEDIO LUNES-VIERNES</b>	25.263	26.537	29.216
<b>PROMEDIO SABADO-DOMINGO</b>	36.001	36.720	40.739
<b>PAGINAS / VISITAS</b>	1,10		
<b>DURACION MEDIA VISITAS</b>	0:00:45		
<b>TIEMPO INTERACCIÓN MEDIO</b>	0:00:21		

#### 2. Secciones (Nacional)

	PAGINAS	%
<b>HOME</b>	10.382	1.07 %
<b>RESTO</b>	958.281	98.93 %

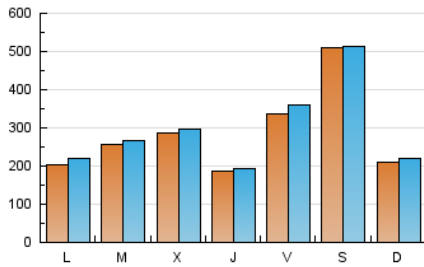
#### 3. Por día del mes (Nacional)

Día	N. únicos	Visitas	Páginas	Día	N. únicos	Visitas	Páginas	Día	N. únicos	Visitas	Páginas
<b>1</b>	24.604	25.510	26.814	<b>11</b>	32.105	34.693	39.219	<b>21</b>	28.993	29.853	32.451
<b>2</b>	10.530	11.285	12.680	<b>12</b>	16.595	17.314	20.591	<b>22</b>	42.084	42.176	46.440
<b>3</b>	20.244	21.252	23.645	<b>13</b>	37.797	41.680	48.396	<b>23</b>	19.663	20.296	21.818
<b>4</b>	19.870	20.098	23.010	<b>14</b>	27.585	29.015	32.842	<b>24</b>	26.362	28.041	29.335
<b>5</b>	13.210	13.716	16.355	<b>15</b>	37.564	38.677	41.967	<b>25</b>	23.113	24.013	25.357
<b>6</b>	11.263	11.720	14.328	<b>16</b>	23.862	24.334	27.418	<b>26</b>	10.497	10.859	11.870
<b>7</b>	26.197	28.009	30.535	<b>17</b>	34.986	37.237	41.027	<b>27</b>	13.487	14.197	15.417
<b>8</b>	13.705	14.471	15.946	<b>18</b>	128.480	127.136	141.187	<b>28</b>	19.652	19.895	22.182
<b>9</b>	17.096	17.951	19.989	<b>19</b>	44.138	45.927	48.321	<b>29</b>	25.840	27.544	29.133
<b>10</b>	53.502	57.805	64.345	<b>20</b>	19.374	20.547	22.467	<b>30</b>	21.388	22.308	23.578

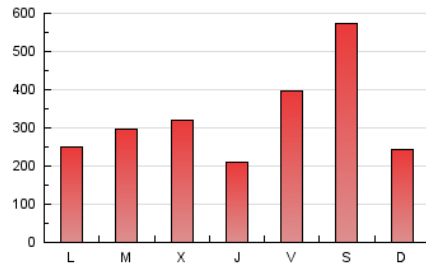
#### 4. Gráficas (Nacional)

##### 4.1 Por día de la semana (promedio)

N. únicos / Visitas (x 100)



Páginas (x 100)



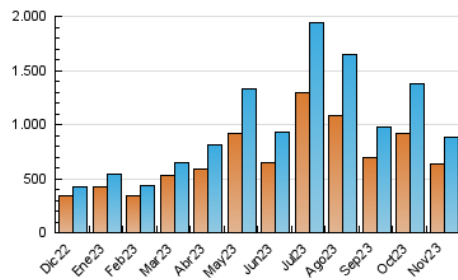
##### 4.2 Por franja horaria (promedio)

Visitas\_ (x 1000)

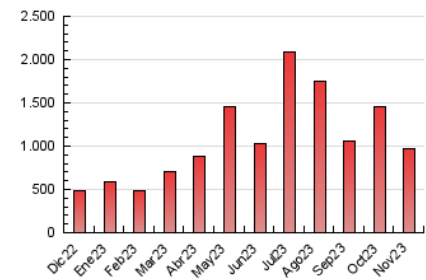
Páginas (x 1000)

##### 4.3 Por meses

N. únicos / Visitas (x 1000)



Páginas (x 1000)



## 5. Observaciones

Este Medio Electrónico de Comunicación ha sido medido por la herramienta Google Analytics de Google (GA4)

## 6. Definiciones básicas (Para más información ver Normas Técnicas para el Control de los Medios Electrónicos de Comunicación)

### Página Vista:

Conjunto de ficheros enviado a un usuario como resultado de una petición del mismo recibida por el servidor. Cuando la página está formada por varios marcos (frames), el conjunto de los mismos tendrá, a efectos de cómputo, la consideración de una página unitaria.

### Visita:

Una secuencia ininterrumpida de páginas servidas a un usuario válido. Si dicho usuario no realiza peticiones de páginas en un periodo de tiempo (30 min) la siguiente petición constituirá el inicio de una nueva visita.

### Navegador Único:

Total de combinaciones únicas de una dirección IP y un identificador adicional. Los medios pueden utilizar cookies o el Identificador de Alta de registro.

### Duración Página Vista:

Tiempo acumulado en segundos de todas las páginas vistas (en visitas de dos o más páginas vistas), dividido por el número total de páginas vistas.

### Duración Visita:

Tiempo en segundos de todas las visitas de dos o más páginas vistas, dividido por el número total de visitas de dos o más páginas vistas.

### Tráfico nacional:

Audiencia/difusión correspondiente a España medida en base a los datos de las direcciones IP registradas por el sistema de medición.

## 7. Opinión

De OJDinteractiva, la división de INFORMACIÓN Y CONTROL DE PUBLICACIONES S.A.:

Hemos examinado la información facilitada por el editor del medio electrónico para el periodo que comprende la presente certificación.

Nuestro examen se ha realizado de acuerdo con las normas y procedimientos establecidos en las Normas Técnicas para el Control de los Medios Electrónicos de Comunicación.

En nuestra opinión, la presente certificación presenta razonablemente la difusión/audiencia registrada por este canal.

### ADVERTENCIA:

El trabajo de OJDinteractiva, la división de INFORMACIÓN Y CONTROL DE PUBLICACIONES S.A (INTROL) se limita a la realización de pruebas para la revisión de los datos de recuento suministrados por el editor con la finalidad de expresar una opinión sobre la razonabilidad de dichos datos de acuerdo con las Normas Técnicas para el control de los MEC.

Por tanto, INTROL no acepta responsabilidad alguna por las inexactitudes o errores que puedan existir en los datos de recuento. Tampoco acepta ninguna responsabilidad por la falsedad en los datos de recuento recibidos del editor, ni por otros datos de medición que no están incluidos en el análisis.

Diciembre - 2023

OJDinteractiva