



## INFORMACION Y CONTROL DE PUBLICACIONES, S.A.

Velázquez, 46, 1º Drcha - Tel. 91 435 00 32 Fax 91 435 96 05 - 28001 - MADRID  
 Entença, 218 Entr. 7 - Tel 93 439 24 18 Fax 93 419 25 34 - 08029 - BARCELONA

**Título:** ELDIARIO.ES - CASTILLA LA MANCHA

**URL Primaria:**

**Editor:** Diario de Prensa Digital, S.L.

**Domicilio:** Pilar de Zaragoza, 9

**Ciudad:** 28028 MADRID

**Teléfono:** 91 548 96 67

**Fax:** 91 548 96 19

**E-mail:**

**Clasificación:** Noticias e Información

**Sub-Clasificación:** Noticias globales y actualidad

Castilla-La Mancha www.eldiario.es

### 1. Cifras totales y promedios (Nacional e Internacional)

MES - AÑO	NAVEGADORES UNICOS	VISITAS	PAGINAS
Octubre - 2019	237.400	273.353	309.659
<b>PROMEDIO DIARIO</b>	<b>8.434</b>	<b>8.818</b>	<b>9.989</b>
<b>PROMEDIO LUNES-VIERNES</b>	7.980	8.352	9.532
<b>PROMEDIO SABADO-DOMINGO</b>	9.740	10.158	11.303
<b>PAGINAS / VISITAS</b>	1,13		
<b>DURACION MEDIA VISITAS</b>	0:01:16		
<b>DURACION MEDIA PAGINAS</b>	0:09:03		

### 2. Secciones (Nacional e Internacional)

	PAGINAS	%
<b>HOME</b>	11.983	3.87 %
<b>RESTO</b>	297.676	96.13 %

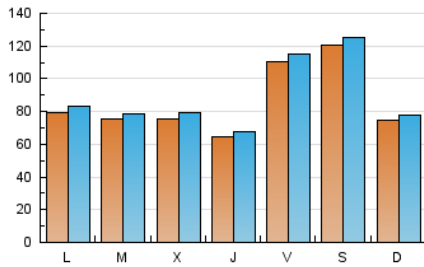
### 3. Por día del mes (Nacional e Internacional)

Día	N. únicos	Visitas	Páginas	Día	N. únicos	Visitas	Páginas	Día	N. únicos	Visitas	Páginas
1	11.393	11.909	13.292	11	6.763	7.072	8.302	21	6.316	6.731	7.683
2	10.725	11.034	12.676	12	26.712	27.776	30.224	22	5.200	5.485	6.462
3	8.124	8.442	9.743	13	7.920	8.265	9.428	23	6.039	6.386	7.400
4	23.821	24.675	26.643	14	6.662	7.020	8.232	24	6.058	6.358	7.340
5	11.811	12.325	13.505	15	5.515	5.829	6.801	25	5.507	5.797	6.715
6	9.154	9.556	10.759	16	5.276	5.566	6.453	26	4.510	4.724	5.393
7	11.706	12.196	13.846	17	4.598	4.874	5.734	27	7.241	7.494	8.409
8	9.839	10.228	11.690	18	8.206	8.584	9.660	28	6.945	7.302	8.347
9	8.702	9.017	10.482	19	5.073	5.312	5.986	29	5.627	5.945	6.881
10	6.683	7.100	8.257	20	5.502	5.808	6.718	30	7.172	7.601	8.708
								31	6.656	6.942	7.890

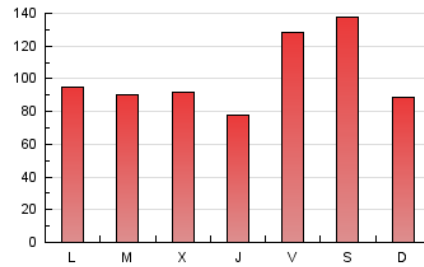
4. Gráficas (Nacional e Internacional)

4.1 Por día de la semana (promedio)

N. únicos / Visitas (x 100)



Páginas (x 100)

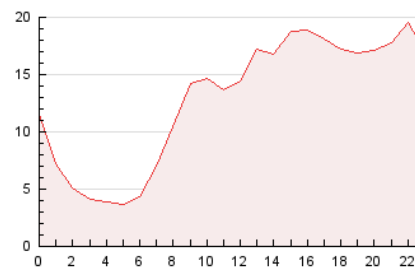


4.2 Por franja horaria (promedio)

Visitas (x 1000)

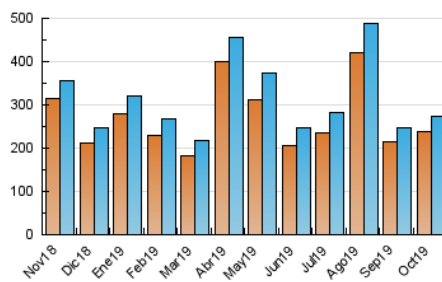


Páginas (x 1000)

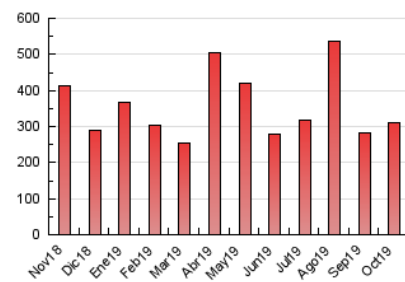


4.3 Por meses

N. únicos / Visitas (x 1000)



Páginas (x 1000)





## INFORMACION Y CONTROL DE PUBLICACIONES, S.A.

Velázquez, 46, 1º Drcha - Tel. 91 435 00 32 Fax 91 435 96 05 - 28001 - MADRID  
 Entença, 218 Entr. 7 - Tel 93 439 24 18 Fax 93 419 25 34 - 08029 - BARCELONA

### Anexo - Tráfico Nacional

**Título:** ELDIARIO.ES - CASTILLA LA MANCHA

**URL Primaria:**

**Editor:** Diario de Prensa Digital, S.L.

**Domicilio:** Pilar de Zaragoza, 9

**Ciudad:** 28028 MADRID

**Teléfono:** 91 548 96 67

**Fax:** 91 548 96 19

**E-mail:**

**Clasificación:** Noticias e Información

**Sub-Clasificación:** Noticias globales y actualidad



#### 1. Cifras totales y promedios (Nacional)

MES - AÑO	NAVEGADORES UNICOS	VISITAS	PAGINAS
Octubre - 2019	196.377	230.196	261.201
<b>PROMEDIO DIARIO</b>	<b>7.109</b>	<b>7.426</b>	<b>8.426</b>
<b>PROMEDIO LUNES-VIERNES</b>	<b>6.536</b>	<b>6.844</b>	<b>7.836</b>
<b>PROMEDIO SABADO-DOMINGO</b>	<b>8.759</b>	<b>9.099</b>	<b>10.123</b>
<b>PAGINAS / VISITAS</b>	<b>1,13</b>		
<b>DURACION MEDIA VISITAS</b>	<b>0:01:16</b>		
<b>DURACION MEDIA PAGINAS</b>	<b>0:09:04</b>		

#### 2. Secciones (Nacional)

	PAGINAS	%
<b>HOME</b>	11.631	4.45 %
<b>RESTO</b>	249.570	95.55 %

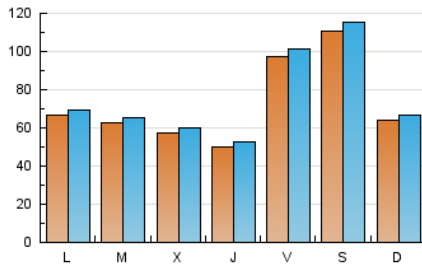
#### 3. Por día del mes (Nacional)

Día	N. únicos	Visitas	Páginas	Día	N. únicos	Visitas	Páginas	Día	N. únicos	Visitas	Páginas
1	9.971	10.405	11.629	11	5.679	5.938	6.991	21	5.276	5.567	6.405
2	6.455	6.720	7.702	12	25.692	26.632	28.931	22	4.071	4.291	5.117
3	6.194	6.450	7.468	13	6.924	7.233	8.288	23	4.585	4.859	5.587
4	21.690	22.584	24.386	14	5.274	5.557	6.587	24	4.237	4.475	5.158
5	10.640	11.009	12.033	15	4.221	4.486	5.309	25	4.287	4.512	5.253
6	8.069	8.388	9.482	16	4.097	4.325	5.071	26	3.661	3.825	4.376
7	10.299	10.627	12.107	17	3.524	3.742	4.453	27	6.151	6.323	7.097
8	8.400	8.760	10.061	18	7.195	7.547	8.490	28	5.738	6.063	6.985
9	7.290	7.506	8.788	19	4.386	4.580	5.178	29	4.539	4.804	5.647
10	5.581	5.859	6.850	20	4.546	4.799	5.599	30	6.113	6.461	7.458
								31	5.609	5.869	6.715

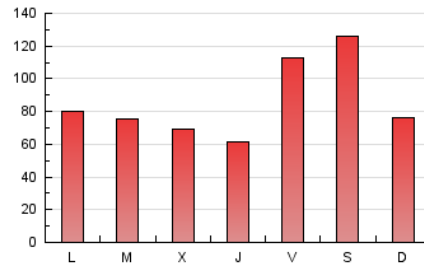
4. Gráficas (Nacional)

4.1 Por día de la semana (promedio)

N. únicos / Visitas (x 100)

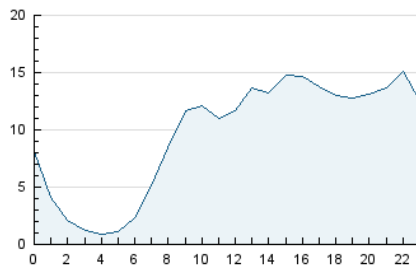


Páginas (x 100)

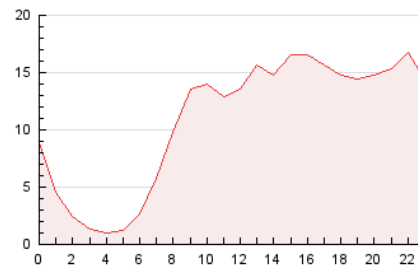


4.2 Por franja horaria (promedio)

Visitas (x 1000)

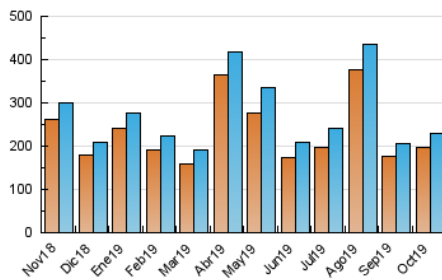


Páginas (x 1000)

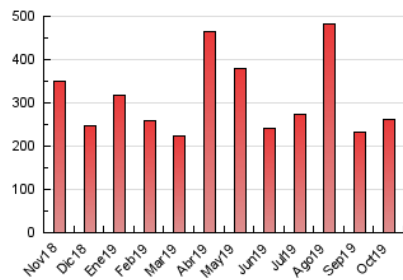


4.3 Por meses

N. únicos / Visitas (x 1000)



Páginas (x 1000)



## 5. Observaciones

Este Medio Electrónico de Comunicación ha sido medido por la herramienta Google Analytics de Google

## 6. Definiciones básicas (Para más información ver Normas Técnicas para el Control de los Medios Electrónicos de Comunicación)

### Página Vista:

Conjunto de ficheros enviado a un usuario como resultado de una petición del mismo recibida por el servidor. Cuando la página está formada por varios marcos (frames), el conjunto de los mismos tendrá, a efectos de cómputo, la consideración de una página unitaria.

### Visita:

Una secuencia ininterrumpida de páginas servidas a un usuario válido. Si dicho usuario no realiza peticiones de páginas en un periodo de tiempo (30 min) la siguiente petición constituirá el inicio de una nueva visita.

### Navegador Único:

Total de combinaciones únicas de una dirección IP y un identificador adicional. Los medios pueden utilizar cookies o el Identificador de Alta de registro.

### Duración Página Vista:

Tiempo acumulado en segundos de todas las páginas vistas (en visitas de dos o más páginas vistas), dividido por el número total de páginas vistas.

### Duración Visita:

Tiempo en segundos de todas las visitas de dos o más páginas vistas, dividido por el número total de visitas de dos o más páginas vistas.

### Tráfico nacional:

Audiencia/difusión correspondiente a España medida en base a los datos de las direcciones IP registradas por el sistema de medición.

## 7. Opinión

De OJDinteractiva, la división de INFORMACIÓN Y CONTROL DE PUBLICACIONES S.A.:

Hemos examinado la información facilitada por el editor del medio electrónico para el periodo que comprende la presente certificación.

Nuestro examen se ha realizado de acuerdo con las normas y procedimientos establecidos en las Normas Técnicas para el Control de los Medios Electrónicos de Comunicación.

En nuestra opinión, la presente certificación presenta razonablemente la difusión/audiencia registrada por este canal.

### ADVERTENCIA:

El trabajo de OJDinteractiva, la división de INFORMACIÓN Y CONTROL DE PUBLICACIONES S.A (INTROL) se limita a la realización de pruebas para la revisión de los datos de recuento suministrados por el editor con la finalidad de expresar una opinión sobre la razonabilidad de dichos datos de acuerdo con las Normas Técnicas para el control de los MEC.

Por tanto, INTROL no acepta responsabilidad alguna por las inexactitudes o errores que puedan existir en los datos de recuento. Tampoco acepta ninguna responsabilidad por la falsedad en los datos de recuento recibidos del editor, ni por otros datos de medición que no están incluidos en el análisis.

Noviembre - 2019

OJDinteractiva