



INFORMACION Y CONTROL DE PUBLICACIONES, S.A.

Velázquez, 46, 1ª Drcha - Tel. 91 435 00 32 Fax 91 435 96 05 - 28001 - MADRID
Av. Diagonal 497, 5a planta - Tel 93 439 24 18 Fax 93 419 25 34 - 08029 - BARCELONA

Título: ELDIARIO.ES - CASTILLA LA MANCHA

URL Primaria:

Editor: Diario de Prensa Digital, S.L.

Domicilio: Pilar de Zaragoza, 9

Ciudad: 28028 MADRID

Teléfono: 91 548 96 67

Fax: 91 548 96 19

E-mail:

Clasificación: Noticias e Información

Sub-Clasificación: Noticias globales y actualidad

Castilla-La Mancha www.castillalamancha.es

1. Cifras totales y promedios (Nacional e Internacional)

MES - AÑO	NAVEGADORES UNICOS	VISITAS	PAGINAS
Agosto - 2023	1.108.847	1.689.956	1.800.359
PROMEDIO DIARIO	52.328	54.515	58.076
PROMEDIO LUNES-VIERNES	54.616	56.906	60.774
PROMEDIO SABADO-DOMINGO	45.749	47.640	50.319
PAGINAS / VISITAS	1,07		
DURACION MEDIA VISITAS	0:00:40		
TIEMPO INTERACCIÓN MEDIO	0:00:24		

2. Secciones (Nacional e Internacional)

	PAGINAS	%
HOME	9.987	0.55 %
RESTO	1.790.372	99.45 %

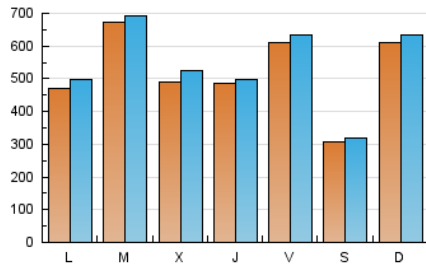
3. Por día del mes (Nacional e Internacional)

Día	N. únicos	Visitas	Páginas	Día	N. únicos	Visitas	Páginas	Día	N. únicos	Visitas	Páginas
1	73.090	79.087	83.519	11	17.692	19.126	20.289	21	17.625	19.009	19.793
2	88.579	97.326	99.525	12	15.333	16.139	17.068	22	40.496	41.325	44.529
3	86.800	87.738	93.517	13	56.050	56.602	61.177	23	88.597	92.866	97.525
4	53.137	55.563	61.848	14	29.069	29.280	32.166	24	32.658	34.707	36.820
5	44.197	46.800	49.480	15	11.053	11.694	12.594	25	18.015	18.977	20.338
6	17.823	18.279	19.567	16	16.956	18.338	18.787	26	20.599	21.037	23.025
7	74.077	77.880	84.576	17	58.089	58.707	63.060	27	129.767	138.326	141.676
8	195.074	195.913	213.836	18	154.752	160.648	169.479	28	67.894	72.584	76.055
9	31.006	32.009	34.769	19	42.226	43.892	46.315	29	16.539	17.638	19.689
10	22.949	24.866	26.314	20	40.000	40.044	44.244	30	20.377	21.351	23.829
								31	41.636	42.205	44.950

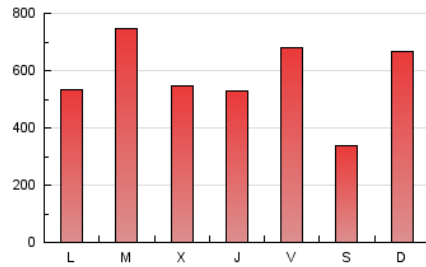
4. Gráficas (Nacional e Internacional)

4.1 Por día de la semana (promedio)

N. únicos / Visitas (x 100)



Páginas (x 100)



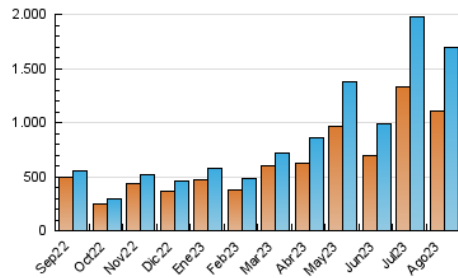
4.2 Por franja horaria (promedio)

Visitas_ (x 1000)

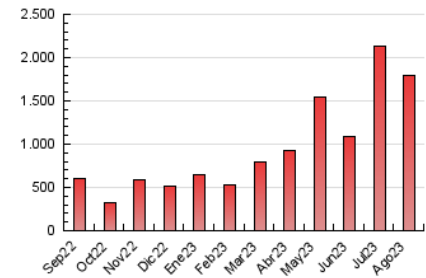
Páginas (x 1000)

4.3 Por meses

N. únicos / Visitas (x 1000)



Páginas (x 1000)





INFORMACION Y CONTROL DE PUBLICACIONES, S.A.

Velázquez, 46, 1ª Drcha - Tel. 91 435 00 32 Fax 91 435 96 05 - 28001 - MADRID
Av. Diagonal 497, 5a planta - Tel 93 439 24 18 Fax 93 419 25 34 - 08029 - BARCELONA

Anexo - Tráfico Nacional

Título: ELDIARIO.ES - CASTILLA LA MANCHA

URL Primaria:

Editor: Diario de Prensa Digital, S.L.

Domicilio: Pilar de Zaragoza, 9

Ciudad: 28028 MADRID

Teléfono: 91 548 96 67

Fax: 91 548 96 19

E-mail:

Clasificación: Noticias e Información

Sub-Clasificación: Noticias globales y actualidad



1. Cifras totales y promedios (Nacional)

MES - AÑO	NAVEGADORES UNICOS	VISITAS	PAGINAS
Agosto - 2023	1.076.561	1.647.760	1.756.144
PROMEDIO DIARIO	51.051	53.154	56.650
PROMEDIO LUNES-VIERNES	53.344	55.535	59.349
PROMEDIO SABADO-DOMINGO	44.458	46.307	48.889
PAGINAS / VISITAS	1,07		
DURACION MEDIA VISITAS	0:00:38		
TIEMPO INTERACCIÓN MEDIO	0:00:23		

2. Secciones (Nacional)

	PAGINAS	%
HOME	9.650	0.55 %
RESTO	1.746.494	99.45 %

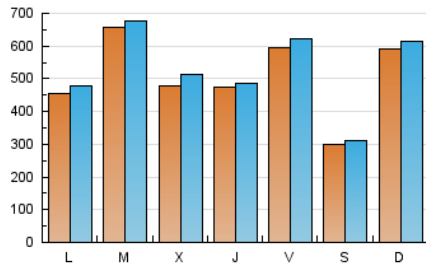
3. Por día del mes (Nacional)

Día	N. únicos	Visitas	Páginas	Día	N. únicos	Visitas	Páginas	Día	N. únicos	Visitas	Páginas
1	71.741	76.940	81.858	11	17.109	18.296	19.591	21	16.647	17.800	18.732
2	86.913	95.626	97.796	12	14.773	15.586	16.472	22	39.580	40.548	43.557
3	85.314	86.536	91.835	13	54.500	55.240	59.534	23	87.251	91.763	96.128
4	51.910	54.256	60.399	14	27.998	28.007	31.055	24	31.604	33.622	35.624
5	43.324	46.069	48.553	15	10.418	10.986	11.922	25	17.239	18.183	19.496
6	17.242	17.690	18.966	16	16.247	17.483	17.991	26	19.906	20.432	22.275
7	72.397	75.945	82.715	17	57.387	57.712	62.274	27	126.761	134.868	138.190
8	191.779	192.995	210.025	18	152.463	158.582	167.027	28	65.439	69.661	73.348
9	30.025	30.947	33.624	19	41.220	42.724	45.121	29	15.334	16.327	18.148
10	22.219	23.991	25.468	20	37.941	37.844	41.999	30	19.357	20.361	22.718
								31	40.531	40.740	43.703

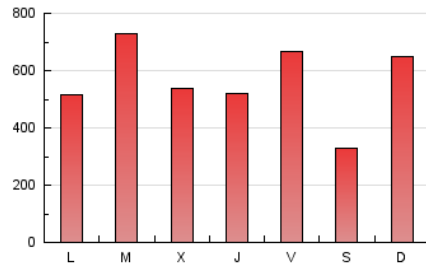
4. Gráficas (Nacional)

4.1 Por día de la semana (promedio)

N. únicos / Visitas (x 100)



Páginas (x 100)



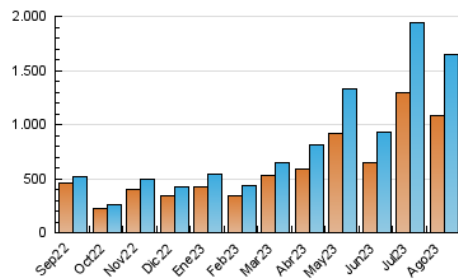
4.2 Por franja horaria (promedio)

Visitas_ (x 1000)

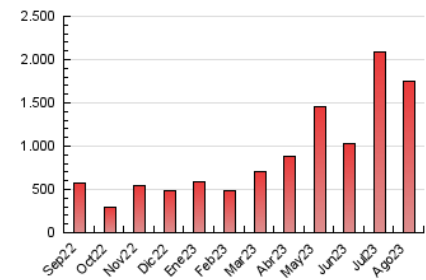
Páginas (x 1000)

4.3 Por meses

N. únicos / Visitas (x 1000)



Páginas (x 1000)



5. Observaciones

Este Medio Electrónico de Comunicación ha sido medido por la herramienta Google Analytics de Google (GA4)

6. Definiciones básicas (Para más información ver Normas Técnicas para el Control de los Medios Electrónicos de Comunicación)

Página Vista:

Conjunto de ficheros enviado a un usuario como resultado de una petición del mismo recibida por el servidor. Cuando la página está formada por varios marcos (frames), el conjunto de los mismos tendrá, a efectos de cómputo, la consideración de una página unitaria.

Visita:

Una secuencia ininterrumpida de páginas servidas a un usuario válido. Si dicho usuario no realiza peticiones de páginas en un periodo de tiempo (30 min) la siguiente petición constituirá el inicio de una nueva visita.

Navegador Único:

Total de combinaciones únicas de una dirección IP y un identificador adicional. Los medios pueden utilizar cookies o el Identificador de Alta de registro.

Duración Página Vista:

Tiempo acumulado en segundos de todas las páginas vistas (en visitas de dos o más páginas vistas), dividido por el número total de páginas vistas.

Duración Visita:

Tiempo en segundos de todas las visitas de dos o más páginas vistas, dividido por el número total de visitas de dos o más páginas vistas.

Tráfico nacional:

Audiencia/difusión correspondiente a España medida en base a los datos de las direcciones IP registradas por el sistema de medición.

7. Opinión

De OJDinteractiva, la división de INFORMACIÓN Y CONTROL DE PUBLICACIONES S.A.:

Hemos examinado la información facilitada por el editor del medio electrónico para el periodo que comprende la presente certificación.

Nuestro examen se ha realizado de acuerdo con las normas y procedimientos establecidos en las Normas Técnicas para el Control de los Medios Electrónicos de Comunicación.

En nuestra opinión, la presente certificación presenta razonablemente la difusión/audiencia registrada por este canal.

ADVERTENCIA:

El trabajo de OJDinteractiva, la división de INFORMACIÓN Y CONTROL DE PUBLICACIONES S.A (INTROL) se limita a la realización de pruebas para la revisión de los datos de recuento suministrados por el editor con la finalidad de expresar una opinión sobre la razonabilidad de dichos datos de acuerdo con las Normas Técnicas para el control de los MEC.

Por tanto, INTROL no acepta responsabilidad alguna por las inexactitudes o errores que puedan existir en los datos de recuento. Tampoco acepta ninguna responsabilidad por la falsedad en los datos de recuento recibidos del editor, ni por otros datos de medición que no están incluidos en el análisis.

Septiembre - 2023

OJDinteractiva