



INFORMACION Y CONTROL DE PUBLICACIONES, S.A.

Velázquez, 46, 1ª Drcha - Tel. 91 435 00 32 Fax 91 435 96 05 - 28001 - MADRID
Av. Diagonal 497, 5a planta - Tel 93 439 24 18 Fax 93 419 25 34 - 08029 - BARCELONA

Título: ELDIARIO.ES - CASTILLA LA MANCHA

URL Primaria:

Editor: Diario de Prensa Digital, S.L.

Domicilio: Pilar de Zaragoza, 9

Ciudad: 28028 MADRID

Teléfono: 91 548 96 67

Fax: 91 548 96 19

E-mail:

Clasificación: Noticias e Información

Sub-Clasificación: Noticias globales y actualidad

Castilla-La Mancha www.castillalamancha.es

1. Cifras totales y promedios (Nacional e Internacional)

MES - AÑO	NAVEGADORES UNICOS	VISITAS	PAGINAS
Marzo - 2026	483.498	596.304	656.133
PROMEDIO DIARIO	18.516	19.302	21.166
PROMEDIO LUNES-VIERNES	15.931	16.678	18.434
PROMEDIO SABADO-DOMINGO	24.835	25.719	27.843
PAGINAS / VISITAS	1,10		
DURACION MEDIA VISITAS	0:01:10		
TIEMPO INTERACCIÓN MEDIO	0:00:46		

2. Secciones (Nacional e Internacional)

	PAGINAS	%
HOME	11.134	1.70 %
RESTO	645.009	98.30 %

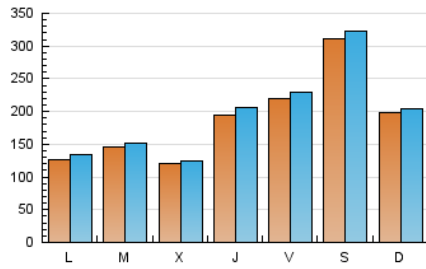
3. Por día del mes (Nacional e Internacional)

Día	N. únicos	Visitas	Páginas	Día	N. únicos	Visitas	Páginas	Día	N. únicos	Visitas	Páginas
1	14.781	15.192	16.639	11	10.833	11.343	13.039	21	11.241	12.059	13.023
2	11.311	11.985	12.933	12	37.361	39.881	42.564	22	23.321	24.578	26.648
3	11.857	12.600	13.569	13	20.001	21.527	23.351	23	17.259	17.956	20.408
4	17.710	17.972	20.477	14	24.966	26.761	29.149	24	12.610	13.366	14.426
5	12.333	13.002	14.370	15	10.167	10.503	11.643	25	9.814	10.474	11.732
6	15.181	15.741	17.432	16	7.319	7.626	9.017	26	12.940	13.932	15.046
7	57.298	59.272	63.457	17	5.201	5.560	6.556	27	39.357	40.033	43.886
8	31.965	33.155	35.207	18	9.584	10.264	11.673	28	31.250	30.912	34.025
9	7.341	7.863	8.873	19	15.512	15.868	17.959	29	18.522	19.037	20.799
10	16.885	17.833	19.819	20	13.302	14.233	15.464	30	20.189	21.197	23.079
								31	26.584	26.650	29.880

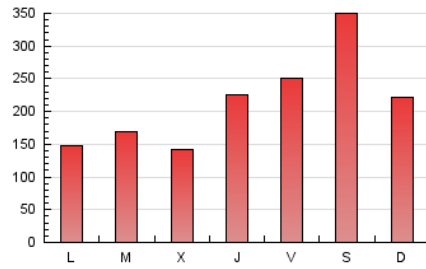
4. Gráficas (Nacional e Internacional)

4.1 Por día de la semana (promedio)

N. únicos / Visitas (x 100)

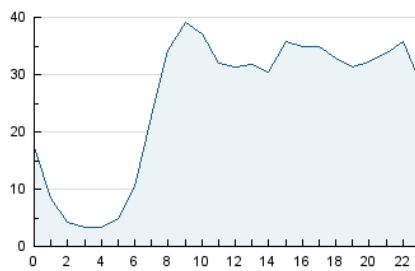


Páginas (x 100)

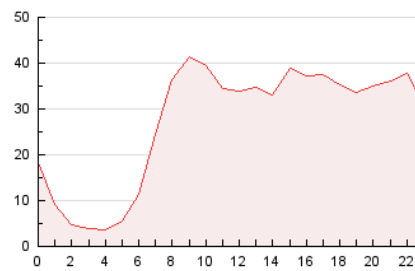


4.2 Por franja horaria (promedio)

Visitas_ (x 1000)

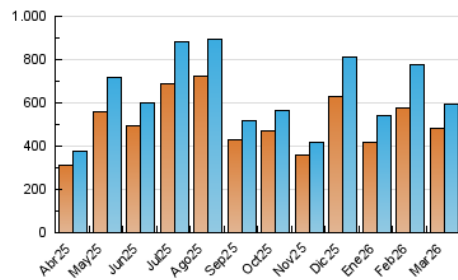


Páginas (x 1000)

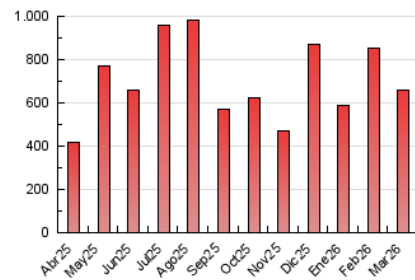


4.3 Por meses

N. únicos / Visitas (x 1000)



Páginas (x 1000)





INFORMACION Y CONTROL DE PUBLICACIONES, S.A.

Velázquez, 46, 1ª Drcha - Tel. 91 435 00 32 Fax 91 435 96 05 - 28001 - MADRID
 Av. Diagonal 497, 5a planta - Tel 93 439 24 18 Fax 93 419 25 34 - 08029 - BARCELONA

Anexo - Tráfico Nacional

Título: ELDIARIO.ES - CASTILLA LA MANCHA

URL Primaria:

Editor: Diario de Prensa Digital, S.L.

Domicilio: Pilar de Zaragoza, 9

Ciudad: 28028 MADRID

Teléfono: 91 548 96 67

Fax: 91 548 96 19

E-mail:

Clasificación: Noticias e Información

Sub-Clasificación: Noticias globales y actualidad



1. Cifras totales y promedios (Nacional)

MES - AÑO	NAVEGADORES UNICOS	VISITAS	PAGINAS
Marzo - 2026	462.921	575.417	630.138
PROMEDIO DIARIO	17.840	18.619	20.327
PROMEDIO LUNES-VIERNES	15.274	16.026	17.617
PROMEDIO SABADO-DOMINGO	24.111	24.957	26.952
PAGINAS / VISITAS	1,09		
DURACION MEDIA VISITAS	0:01:10		
TIEMPO INTERACCIÓN MEDIO	0:00:47		

2. Secciones (Nacional)

	PAGINAS	%
HOME	10.558	1.68 %
RESTO	619.589	98.32 %

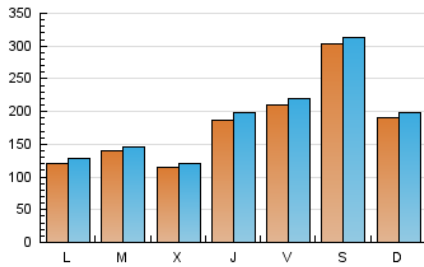
3. Por día del mes (Nacional)

Día	N. únicos	Visitas	Páginas	Día	N. únicos	Visitas	Páginas	Día	N. únicos	Visitas	Páginas
1	14.520	14.900	16.296	11	10.350	10.818	12.442	21	10.936	11.624	12.575
2	10.944	11.692	12.434	12	35.862	38.364	40.806	22	22.423	23.552	25.551
3	11.421	12.164	13.051	13	19.173	20.774	22.412	23	16.606	17.297	19.562
4	17.301	17.657	19.935	14	23.777	25.442	27.776	24	12.070	12.765	13.731
5	11.921	12.587	13.835	15	9.694	10.084	11.046	25	9.349	9.959	11.092
6	14.696	15.231	16.782	16	6.996	7.280	8.548	26	12.048	12.993	13.963
7	56.909	58.786	62.863	17	4.863	5.241	6.099	27	37.427	38.260	41.676
8	31.607	32.777	34.816	18	9.166	9.818	11.145	28	29.627	29.519	32.161
9	7.028	7.478	8.413	19	15.198	15.543	17.537	29	17.504	17.932	19.488
10	16.240	17.184	18.912	20	12.774	13.671	14.821	30	19.093	20.033	21.714
								31	25.509	25.760	28.665

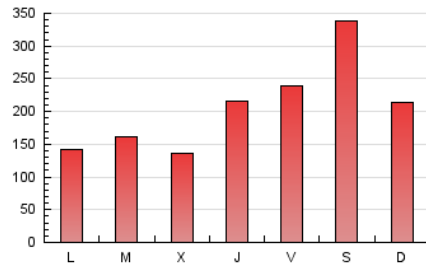
4. Gráficas (Nacional)

4.1 Por día de la semana (promedio)

N. únicos / Visitas (x 100)

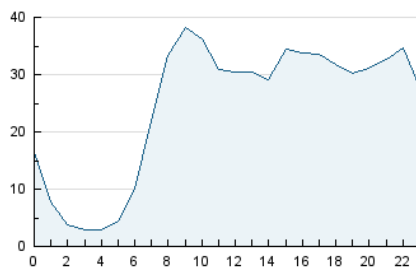


Páginas (x 100)

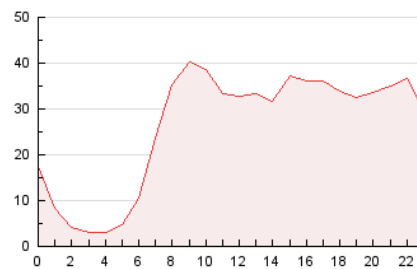


4.2 Por franja horaria (promedio)

Visitas_ (x 1000)

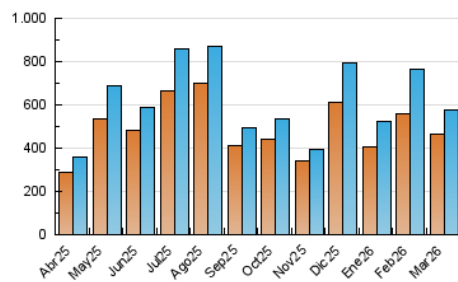


Páginas (x 1000)

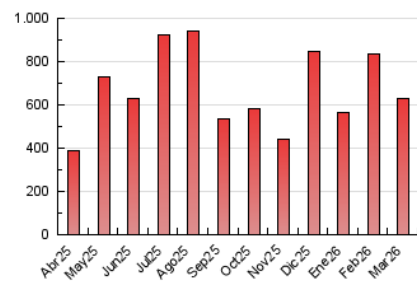


4.3 Por meses

N. únicos / Visitas (x 1000)



Páginas (x 1000)



5. Observaciones

Este Medio Electrónico de Comunicación ha sido medido por la herramienta Google Analytics de Google (GA4).

6. Definiciones básicas (Para más información ver Normas Técnicas para el Control de los Medios Electrónicos de Comunicación)

Página Vista:

Conjunto de ficheros enviado a un usuario como resultado de una petición del mismo recibida por el servidor. Cuando la página está formada por varios marcos (frames), el conjunto de los mismos tendrá, a efectos de cómputo, la consideración de una página unitaria.

Visita:

Una secuencia ininterrumpida de páginas servidas a un usuario válido. Si dicho usuario no realiza peticiones de páginas en un periodo de tiempo (30 min) la siguiente petición constituirá el inicio de una nueva visita.

Navegador Único:

Total de combinaciones únicas de una dirección IP y un identificador adicional. Los medios pueden utilizar cookies o el Identificador de Alta de registro.

Duración Página Vista:

Tiempo acumulado en segundos de todas las páginas vistas (en visitas de dos o más páginas vistas), dividido por el número total de páginas vistas.

Duración Visita:

Tiempo en segundos de todas las visitas de dos o más páginas vistas, dividido por el número total de visitas de dos o más páginas vistas.

Tráfico nacional:

Audiencia/difusión correspondiente a España medida en base a los datos de las direcciones IP registradas por el sistema de medición.

7. Opinión

De OJDinteractiva, la división de INFORMACIÓN Y CONTROL DE PUBLICACIONES S.A.:

Hemos examinado la información facilitada por el editor del medio electrónico para el periodo que comprende la presente certificación.

Nuestro examen se ha realizado de acuerdo con las normas y procedimientos establecidos en las Normas Técnicas para el Control de los Medios Electrónicos de Comunicación.

En nuestra opinión, la presente certificación presenta razonablemente la difusión/audiencia registrada por este canal.

ADVERTENCIA:

El trabajo de OJDinteractiva, la división de INFORMACIÓN Y CONTROL DE PUBLICACIONES S.A (INTROL) se limita a la realización de pruebas para la revisión de los datos de recuento suministrados por el editor con la finalidad de expresar una opinión sobre la razonabilidad de dichos datos de acuerdo con las Normas Técnicas para el control de los MEC.

Por tanto, INTROL no acepta responsabilidad alguna por las inexactitudes o errores que puedan existir en los datos de recuento. Tampoco acepta ninguna responsabilidad por la falsedad en los datos de recuento recibidos del editor, ni por otros datos de medición que no están incluidos en el análisis.

Abril - 2026

OJDinteractiva