



## INFORMACION Y CONTROL DE PUBLICACIONES, S.A.

Velázquez, 46, 1ª Drcha - Tel. 91 435 00 32 Fax 91 435 96 05 - 28001 - MADRID  
Av. Diagonal 497, 5a planta - Tel 93 439 24 18 Fax 93 419 25 34 - 08029 - BARCELONA

**Título:** ELDIARIO.ES - CASTILLA LA MANCHA

**URL Primaria:**

**Editor:** Diario de Prensa Digital, S.L.

**Domicilio:** Pilar de Zaragoza, 9

**Ciudad:** 28028 MADRID

**Teléfono:** 91 548 96 67

**Fax:** 91 548 96 19

**E-mail:**

**Clasificación:** Noticias e Información

**Sub-Clasificación:** Noticias globales y actualidad

Castilla-La Mancha www.eldiario.es

### 1. Cifras totales y promedios (Nacional e Internacional)

MES - AÑO	NAVEGADORES UNICOS	VISITAS	PAGINAS
Enero - 2026	419.443	539.682	586.618
<b>PROMEDIO DIARIO</b>	<b>16.304</b>	<b>17.175</b>	<b>18.923</b>
<b>PROMEDIO LUNES-VIERNES</b>	19.057	20.078	22.096
<b>PROMEDIO SABADO-DOMINGO</b>	9.577	10.080	11.168
<b>PAGINAS / VISITAS</b>	1,10		
<b>DURACION MEDIA VISITAS</b>	0:01:05		
<b>TIEMPO INTERACCIÓN MEDIO</b>	0:00:41		

### 2. Secciones (Nacional e Internacional)

	PAGINAS	%
<b>HOME</b>	10.687	1.82 %
<b>RESTO</b>	575.931	98.18 %

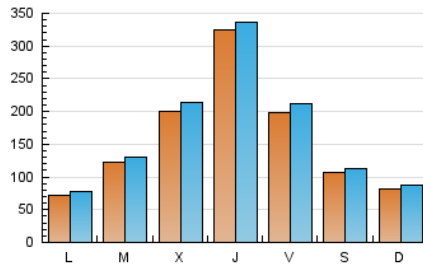
### 3. Por día del mes (Nacional e Internacional)

Día	N. únicos	Visitas	Páginas	Día	N. únicos	Visitas	Páginas	Día	N. únicos	Visitas	Páginas
<b>1</b>	26.130	28.015	30.258	<b>11</b>	3.275	3.581	4.096	<b>21</b>	41.971	43.932	47.502
<b>2</b>	26.389	27.331	30.754	<b>12</b>	4.331	4.794	5.612	<b>22</b>	27.549	28.289	31.653
<b>3</b>	20.241	21.043	23.015	<b>13</b>	3.865	4.303	5.130	<b>23</b>	12.406	13.335	14.572
<b>4</b>	15.828	16.773	18.284	<b>14</b>	13.523	14.306	15.916	<b>24</b>	4.944	5.309	6.030
<b>5</b>	8.327	9.191	9.891	<b>15</b>	33.103	35.067	38.205	<b>25</b>	5.985	6.265	7.038
<b>6</b>	20.997	22.150	24.058	<b>16</b>	20.547	21.468	23.781	<b>26</b>	4.618	5.110	6.062
<b>7</b>	15.672	17.200	18.295	<b>17</b>	11.231	11.826	13.116	<b>27</b>	6.965	7.445	8.686
<b>8</b>	64.604	64.728	71.420	<b>18</b>	7.747	8.118	9.068	<b>28</b>	8.947	9.776	10.993
<b>9</b>	32.074	35.082	37.325	<b>19</b>	11.154	11.885	12.998	<b>29</b>	10.800	11.719	13.155
<b>10</b>	9.744	10.152	11.270	<b>20</b>	17.186	17.933	19.922	<b>30</b>	8.087	8.661	9.914
								<b>31</b>	7.196	7.652	8.599

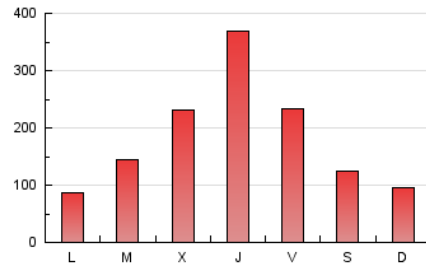
#### 4. Gráficas (Nacional e Internacional)

##### 4.1 Por día de la semana (promedio)

N. únicos / Visitas (x 100)



Páginas (x 100)

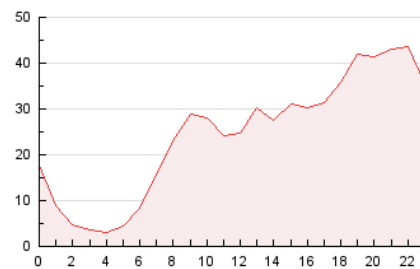


##### 4.2 Por franja horaria (promedio)

Visitas\_ (x 1000)

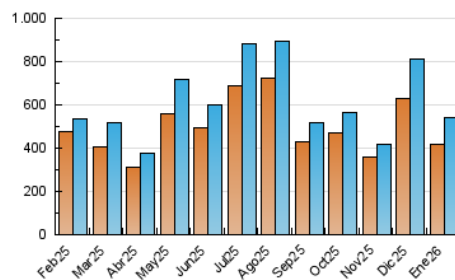


Páginas (x 1000)

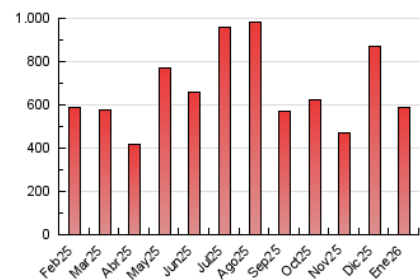


##### 4.3 Por meses

N. únicos / Visitas (x 1000)



Páginas (x 1000)





## INFORMACION Y CONTROL DE PUBLICACIONES, S.A.

Velázquez, 46, 1ª Drcha - Tel. 91 435 00 32 Fax 91 435 96 05 - 28001 - MADRID  
 Av. Diagonal 497, 5a planta - Tel 93 439 24 18 Fax 93 419 25 34 - 08029 - BARCELONA

### Anexo - Tráfico Nacional

**Título:** ELDIARIO.ES - CASTILLA LA MANCHA

**URL Primaria:**

**Editor:** Diario de Prensa Digital, S.L.

**Domicilio:** Pilar de Zaragoza, 9

**Ciudad:** 28028 MADRID

**Teléfono:** 91 548 96 67

**Fax:** 91 548 96 19

**E-mail:**

**Clasificación:** Noticias e Información

**Sub-Clasificación:** Noticias globales y actualidad

Castilla-La Mancha [www.eldiario.es](http://www.eldiario.es)

#### 1. Cifras totales y promedios (Nacional)

MES - AÑO	NAVEGADORES UNICOS	VISITAS	PAGINAS
Enero - 2026	405.638	521.543	565.990
<b>PROMEDIO DIARIO</b>	<b>15.829</b>	<b>16.656</b>	<b>18.258</b>
<b>PROMEDIO LUNES-VIERNES</b>	18.533	19.506	21.377
<b>PROMEDIO SABADO-DOMINGO</b>	9.220	9.692	10.633
<b>PAGINAS / VISITAS</b>	1,10		
<b>DURACION MEDIA VISITAS</b>	0:01:05		
<b>TIEMPO INTERACCIÓN MEDIO</b>	0:00:41		

#### 2. Secciones (Nacional)

	PAGINAS	%
<b>HOME</b>	9.986	1.76 %
<b>RESTO</b>	556.004	98.24 %

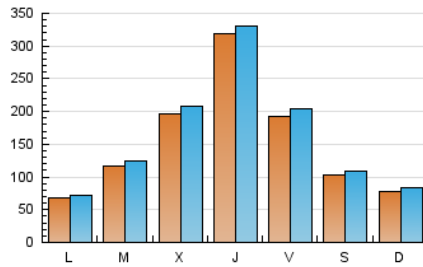
#### 3. Por día del mes (Nacional)

Día	N. únicos	Visitas	Páginas	Día	N. únicos	Visitas	Páginas	Día	N. únicos	Visitas	Páginas
1	25.234	27.003	29.145	11	3.007	3.281	3.655	21	41.523	43.474	46.818
2	25.418	26.382	29.487	12	3.969	4.424	5.095	22	27.049	27.858	30.979
3	19.696	20.485	22.263	13	3.456	3.855	4.581	23	12.071	12.900	14.025
4	15.448	16.361	17.724	14	13.047	13.678	15.257	24	4.729	5.082	5.692
5	7.947	8.724	9.344	15	32.572	34.609	37.518	25	5.707	5.953	6.605
6	20.316	21.401	23.095	16	20.048	20.955	23.073	26	4.282	4.727	5.555
7	15.170	16.696	17.517	17	10.887	11.437	12.585	27	6.584	7.075	8.145
8	63.965	64.155	70.595	18	7.302	7.597	8.406	28	8.546	9.410	10.452
9	31.145	33.648	36.086	19	10.656	11.247	12.316	29	10.407	11.240	12.628
10	9.335	9.748	10.676	20	16.675	17.421	19.268	30	7.643	8.239	9.310
								31	6.869	7.280	8.095

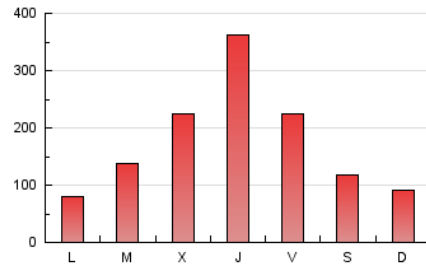
## 4. Gráficas (Nacional)

### 4.1 Por día de la semana (promedio)

N. únicos / Visitas (x 100)

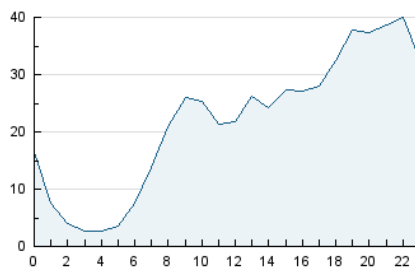


Páginas (x 100)

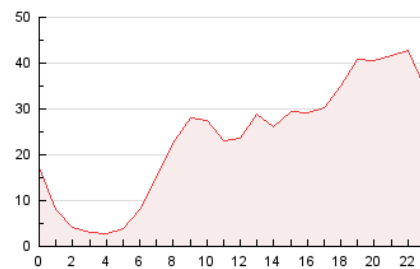


### 4.2 Por franja horaria (promedio)

Visitas\_ (x 1000)

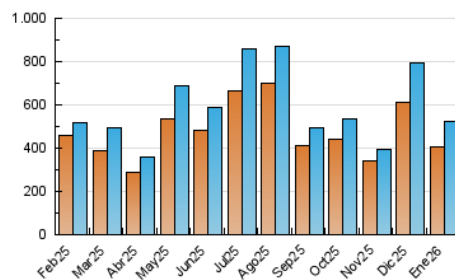


Páginas (x 1000)

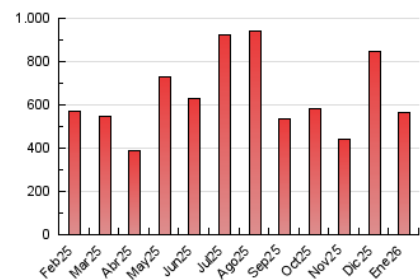


### 4.3 Por meses

N. únicos / Visitas (x 1000)



Páginas (x 1000)



## 5. Observaciones

Este Medio Electrónico de Comunicación ha sido medido por la herramienta Google Analytics de Google (GA4).

## 6. Definiciones básicas (Para más información ver Normas Técnicas para el Control de los Medios Electrónicos de Comunicación)

### **Página Vista:**

Conjunto de ficheros enviado a un usuario como resultado de una petición del mismo recibida por el servidor. Cuando la página está formada por varios marcos (frames), el conjunto de los mismos tendrá, a efectos de cómputo, la consideración de una página unitaria.

### **Visita:**

Una secuencia ininterrumpida de páginas servidas a un usuario válido. Si dicho usuario no realiza peticiones de páginas en un periodo de tiempo (30 min) la siguiente petición constituirá el inicio de una nueva visita.

### **Navegador Único:**

Total de combinaciones únicas de una dirección IP y un identificador adicional. Los medios pueden utilizar cookies o el Identificador de Alta de registro.

### **Duración Página Vista:**

Tiempo acumulado en segundos de todas las páginas vistas (en visitas de dos o más páginas vistas), dividido por el número total de páginas vistas.

### **Duración Visita:**

Tiempo en segundos de todas las visitas de dos o más páginas vistas, dividido por el número total de visitas de dos o más páginas vistas.

### **Tráfico nacional:**

Audiencia/difusión correspondiente a España medida en base a los datos de las direcciones IP registradas por el sistema de medición.

## 7. Opinión

De OJDinteractiva, la división de INFORMACIÓN Y CONTROL DE PUBLICACIONES S.A.:

Hemos examinado la información facilitada por el editor del medio electrónico para el periodo que comprende la presente certificación.

Nuestro examen se ha realizado de acuerdo con las normas y procedimientos establecidos en las Normas Técnicas para el Control de los Medios Electrónicos de Comunicación.

En nuestra opinión, la presente certificación presenta razonablemente la difusión/audiencia registrada por este canal.

### **ADVERTENCIA:**

El trabajo de OJDinteractiva, la división de INFORMACIÓN Y CONTROL DE PUBLICACIONES S.A (INTROL) se limita a la realización de pruebas para la revisión de los datos de recuento suministrados por el editor con la finalidad de expresar una opinión sobre la razonabilidad de dichos datos de acuerdo con las Normas Técnicas para el control de los MEC.

Por tanto, INTROL no acepta responsabilidad alguna por las inexactitudes o errores que puedan existir en los datos de recuento. Tampoco acepta ninguna responsabilidad por la falsedad en los datos de recuento recibidos del editor, ni por otros datos de medición que no están incluidos en el análisis.

Febrero - 2026

OJDinteractiva