



INFORMACION Y CONTROL DE PUBLICACIONES, S.A.

Velázquez, 46, 1º Drcha - Tel. 91 435 00 32 Fax 91 435 96 05 - 28001 - MADRID
 Entença, 218 Entr. 7 - Tel 93 439 24 18 Fax 93 419 25 34 - 08029 - BARCELONA

Título: ANDALUCIAINFORMACION.ES -
 OBJETIVOCASTILLALAMANCHA.ES
URL Primaria: http://www.objetivocastillalamancha.es
Editor: Objetivo CLM Noticias, S.L.
Domicilio: Pza. Escultor Joaquín García, Donaire, 2-plta.2-Of.2
Ciudad: 13004 CIUDAD REAL
Teléfono: 926 920 088
Fax:
E-mail:
Clasificación: Noticias e Información
Sub-Clasificación: Noticias globales y actualidad



1. Cifras totales y promedios (Nacional e Internacional)

MES - AÑO	NAVEGADORES UNICOS	VISITAS	PAGINAS
Diciembre - 2017	11.020	13.519	22.064
PROMEDIO DIARIO	406	436	712
PROMEDIO LUNES-VIERNES	461	499	864
PROMEDIO SABADO-DOMINGO	290	304	392
PAGINAS / VISITAS	1,63		
DURACION MEDIA VISITAS	0:01:28		
DURACION MEDIA PAGINAS	0:02:19		

2. Secciones (Nacional e Internacional)

	PAGINAS	%
HOME	3.199	14.50 %
RESTO	18.865	85.50 %

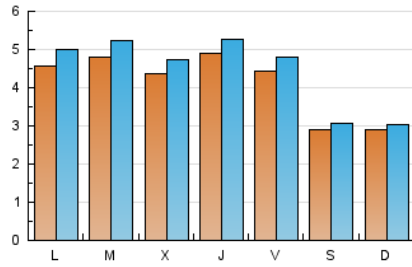
3. Por día del mes (Nacional e Internacional)

Día	N. únicos	Visitas	Páginas	Día	N. únicos	Visitas	Páginas	Día	N. únicos	Visitas	Páginas
1	529	566	1.170	11	505	556	1.104	21	469	498	809
2	400	427	600	12	440	473	834	22	364	400	725
3	550	558	658	13	434	473	882	23	209	216	286
4	565	621	1.122	14	629	675	1.116	24	131	140	189
5	609	673	1.516	15	625	687	1.185	25	229	240	355
6	454	482	579	16	329	353	488	26	379	413	752
7	355	386	774	17	272	288	350	27	433	474	738
8	293	302	357	18	529	579	1.035	28	510	544	925
9	216	226	299	19	497	536	789	29	405	440	691
10	326	349	429	20	421	460	689	30	296	306	383
								31	170	178	235

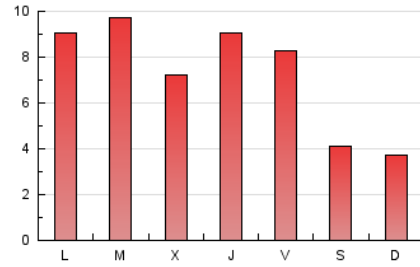
4. Gráficas (Nacional e Internacional)

4.1 Por día de la semana (promedio)

N. únicos / Visitas (x 100)



Páginas (x 100)

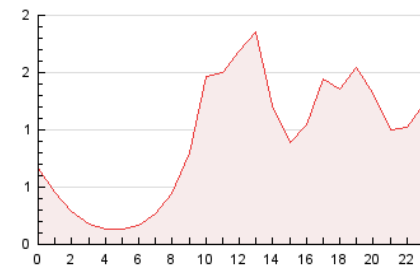


4.2 Por franja horaria (promedio)

Visitas (x 1000)

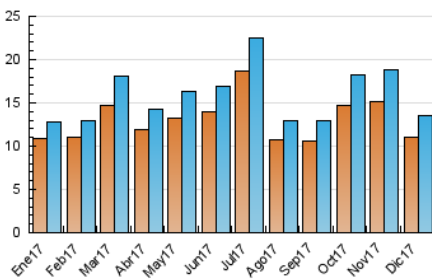


Páginas (x 1000)

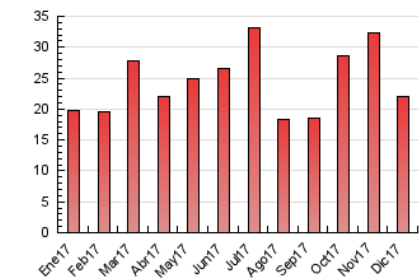


4.3 Por meses

N. únicos / Visitas (x 1000)



Páginas (x 1000)





INFORMACION Y CONTROL DE PUBLICACIONES, S.A.

Velázquez, 46, 1º Drcha - Tel. 91 435 00 32 Fax 91 435 96 05 - 28001 - MADRID
 Entença, 218 Entr. 7 - Tel 93 439 24 18 Fax 93 419 25 34 - 08029 - BARCELONA

Anexo - Tráfico Nacional

Título: ANDALUCIAINFORMACION.ES - OBJETIVOCASTILLALAMANCHA.ES
URL Primaria: http://www.objetivocastillalamanca.es
Editor: Objetivo CLM Noticias, S.L.
Domicilio: Pza. Escultor Joaquín García, Donaire, 2-plta.2-Of.2
Ciudad: 13004 CIUDAD REAL
Teléfono: 926 920 088
Fax:
E-mail:
Clasificación: Noticias e Información
Sub-Clasificación: Noticias globales y actualidad



1. Cifras totales y promedios (Nacional)

MES - AÑO	NAVEGADORES UNICOS	VISITAS	PAGINAS
Diciembre - 2017	8.904	11.271	19.645
PROMEDIO DIARIO	335	364	634
PROMEDIO LUNES-VIERNES	385	421	780
PROMEDIO SABADO-DOMINGO	231	244	327
PAGINAS / VISITAS	1,74		
DURACION MEDIA VISITAS	0:01:42		
DURACION MEDIA PAGINAS	0:02:17		

2. Secciones (Nacional)

	PAGINAS	%
HOME	3.105	15.81 %
RESTO	16.540	84.19 %

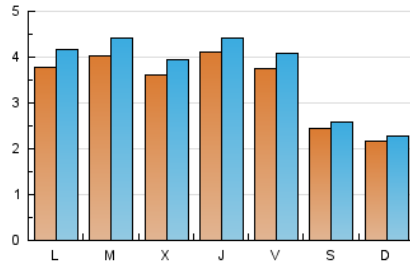
3. Por día del mes (Nacional)

Día	N. únicos	Visitas	Páginas	Día	N. únicos	Visitas	Páginas	Día	N. únicos	Visitas	Páginas
1	426	461	1.060	11	434	481	1.015	21	350	376	682
2	337	363	530	12	364	395	756	22	304	338	663
3	314	322	421	13	357	394	788	23	185	191	260
4	446	498	987	14	559	603	1.040	24	110	116	162
5	513	574	1.414	15	559	617	1.111	25	187	196	308
6	384	410	493	16	272	292	422	26	321	352	682
7	288	316	691	17	229	243	296	27	367	408	671
8	238	246	296	18	443	489	939	28	445	477	857
9	176	185	257	19	415	450	698	29	352	385	634
10	279	301	378	20	330	367	586	30	257	266	337
								31	151	159	211

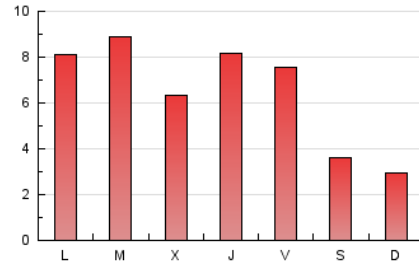
4. Gráficas (Nacional)

4.1 Por día de la semana (promedio)

N. únicos / Visitas (x 100)



Páginas (x 100)

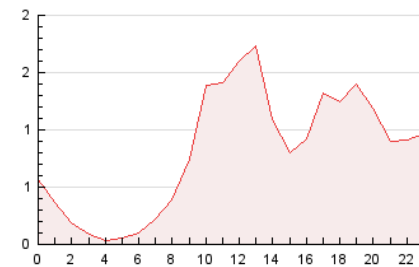


4.2 Por franja horaria (promedio)

Visitas (x 1000)

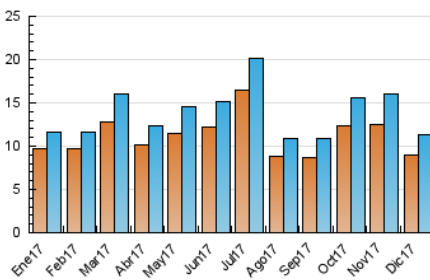


Páginas (x 1000)

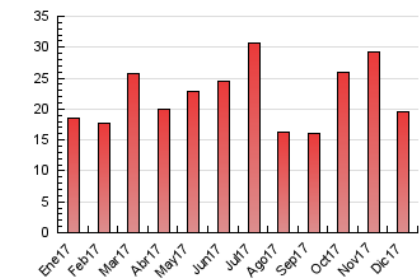


4.3 Por meses

N. únicos / Visitas (x 1000)



Páginas (x 1000)



5. Observaciones

Este Medio Electrónico de Comunicación ha sido medido por la herramienta Google Analytics de Google

6. Definiciones básicas (Para más información ver Normas Técnicas para el Control de los Medios Electrónicos de Comunicación)

Página Vista:

Conjunto de ficheros enviado a un usuario como resultado de una petición del mismo recibida por el servidor. Cuando la página está formada por varios marcos (frames), el conjunto de los mismos tendrá, a efectos de cómputo, la consideración de una página unitaria.

Visita:

Una secuencia ininterrumpida de páginas servidas a un usuario válido. Si dicho usuario no realiza peticiones de páginas en un periodo de tiempo (30 min) la siguiente petición constituirá el inicio de una nueva visita.

Navegador Único:

Total de combinaciones únicas de una dirección IP y un identificador adicional. Los medios pueden utilizar cookies o el Identificador de Alta de registro.

Duración Página Vista:

Tiempo acumulado en segundos de todas las páginas vistas (en visitas de dos o más páginas vistas), dividido por el número total de páginas vistas.

Duración Visita:

Tiempo en segundos de todas las visitas de dos o más páginas vistas, dividido por el número total de visitas de dos o más páginas vistas.

Tráfico nacional:

Audiencia/difusión correspondiente a España medida en base a los datos de las direcciones IP registradas por el sistema de medición.

7. Opinión

De OJDinteractiva, la división de INFORMACIÓN Y CONTROL DE PUBLICACIONES S.A.:

Hemos examinado la información facilitada por el editor del medio electrónico para el periodo que comprende la presente certificación.

Nuestro examen se ha realizado de acuerdo con las normas y procedimientos establecidos en las Normas Técnicas para el Control de los Medios Electrónicos de Comunicación.

En nuestra opinión, la presente certificación presenta razonablemente la difusión/audiencia registrada por este canal.

ADVERTENCIA:

El trabajo de OJDinteractiva, la división de INFORMACIÓN Y CONTROL DE PUBLICACIONES S.A (INTROL) se limita a la realización de pruebas para la revisión de los datos de recuento suministrados por el editor con la finalidad de expresar una opinión sobre la razonabilidad de dichos datos de acuerdo con las Normas Técnicas para el control de los MEC.

Por tanto, INTROL no acepta responsabilidad alguna por las inexactitudes o errores que puedan existir en los datos de recuento. Tampoco acepta ninguna responsabilidad por la falsedad en los datos de recuento recibidos del editor, ni por otros datos de medición que no están incluidos en el análisis.

- 2017

OJDinteractiva