



INFORMACION Y CONTROL DE PUBLICACIONES, S.A.

Velázquez, 46, 1º Drcha - Tel. 91 435 00 32 Fax 91 435 96 05 - 28001 - MADRID
 Entença, 218 Entr. 7 - Tel 93 439 24 18 Fax 93 419 25 34 - 08029 - BARCELONA

Título: ANDALUCIAINFORMACION.ES - OBJETIVOCASTILLALAMANCHA.ES
URL Primaria: https://objetivocastillalamancha.es
Editor: Objetivo CLM Noticias, S.L.
Domicilio: Pza. Escultor Joaquín García, Donaire, 2-plta.2-Of.2
Ciudad: 13004 CIUDAD REAL
Teléfono: 926 920 088
Fax:
E-mail:
Clasificación: Noticias e Información
Sub-Clasificación: Noticias globales y actualidad



1. Cifras totales y promedios (Nacional e Internacional)

MES - AÑO	NAVEGADORES UNICOS	VISITAS	PAGINAS
Noviembre - 2020	92.807	113.611	142.982
PROMEDIO DIARIO	3.603	3.787	4.766
PROMEDIO LUNES-VIERNES	4.065	4.279	5.454
PROMEDIO SABADO-DOMINGO	2.526	2.640	3.161
PAGINAS / VISITAS	1,26		
DURACION MEDIA VISITAS	0:00:36		
DURACION MEDIA PAGINAS	0:02:18		

2. Secciones (Nacional e Internacional)

	PAGINAS	%
HOME	5.897	4.12 %
RESTO	137.085	95.88 %

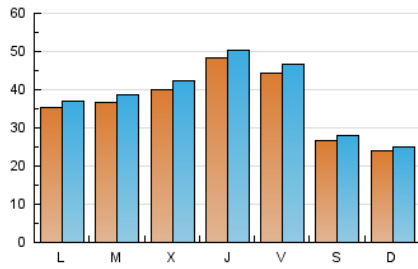
3. Por día del mes (Nacional e Internacional)

Día	N. únicos	Visitas	Páginas	Día	N. únicos	Visitas	Páginas	Día	N. únicos	Visitas	Páginas
1	1.524	1.605	1.909	11	3.279	3.443	4.455	21	2.517	2.636	3.225
2	2.900	3.016	4.033	12	3.486	3.682	4.771	22	3.265	3.380	3.990
3	3.839	4.024	5.290	13	5.463	5.751	7.275	23	5.718	5.999	7.401
4	4.671	4.892	5.937	14	3.005	3.154	3.743	24	3.760	3.983	4.939
5	3.847	4.034	5.159	15	1.944	2.060	2.499	25	5.238	5.604	7.178
6	3.596	3.795	4.732	16	2.620	2.764	3.572	26	7.963	8.308	9.870
7	2.666	2.765	3.249	17	2.952	3.106	3.990	27	4.055	4.257	5.630
8	2.637	2.755	3.403	18	2.848	3.003	3.743	28	2.536	2.653	3.189
9	3.158	3.334	4.423	19	3.992	4.155	5.063	29	2.642	2.751	3.241
10	4.087	4.343	5.745	20	4.631	4.908	6.201	30	3.260	3.451	5.127

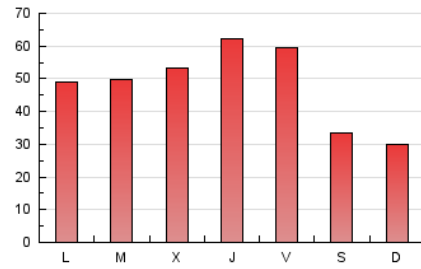
4. Gráficas (Nacional e Internacional)

4.1 Por día de la semana (promedio)

N. únicos / Visitas (x 100)



Páginas (x 100)



4.2 Por franja horaria (promedio)

Visitas (x 1000)

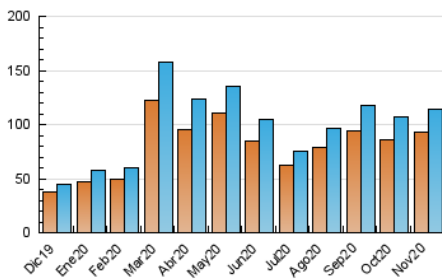


Páginas (x 1000)

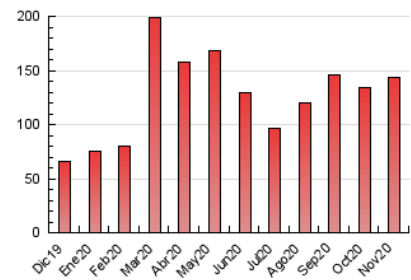


4.3 Por meses

N. únicos / Visitas (x 1000)



Páginas (x 1000)





INFORMACION Y CONTROL DE PUBLICACIONES, S.A.

Velázquez, 46, 1º Drcha - Tel. 91 435 00 32 Fax 91 435 96 05 - 28001 - MADRID
Entença, 218 Entr. 7 - Tel 93 439 24 18 Fax 93 419 25 34 - 08029 - BARCELONA

Anexo - Tráfico Nacional

Título: ANDALUCIAINFORMACION.ES - OBJETIVOCASTILLALAMANCHA.ES
URL Primaria: https://objetivocastillalalamanca.es
Editor: Objetivo CLM Noticias, S.L.
Domicilio: Pza. Escultor Joaquín García, Donaire, 2-plta.2-Of.2
Ciudad: 13004 CIUDAD REAL
Teléfono: 926 920 088
Fax:
E-mail:
Clasificación: Noticias e Información
Sub-Clasificación: Noticias globales y actualidad



1. Cifras totales y promedios (Nacional)

MES - AÑO	NAVEGADORES UNICOS	VISITAS	PAGINAS
Noviembre - 2020	71.888	90.748	117.542
PROMEDIO DIARIO	2.874	3.025	3.918
PROMEDIO LUNES-VIERNES	3.274	3.452	4.534
PROMEDIO SABADO-DOMINGO	1.942	2.028	2.481
PAGINAS / VISITAS	1,30		
DURACION MEDIA VISITAS	0:00:37		
DURACION MEDIA PAGINAS	0:02:04		

2. Secciones (Nacional)

	PAGINAS	%
HOME	5.652	4.81 %
RESTO	111.890	95.19 %

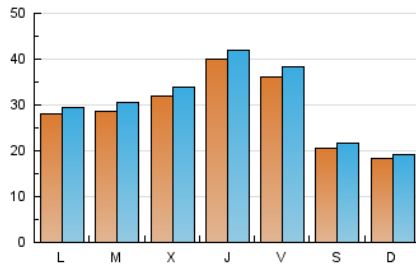
3. Por día del mes (Nacional)

Día	N. únicos	Visitas	Páginas	Día	N. únicos	Visitas	Páginas	Día	N. únicos	Visitas	Páginas
1	985	1.035	1.281	11	2.446	2.585	3.499	21	1.982	2.074	2.605
2	2.197	2.285	3.230	12	2.659	2.821	3.794	22	2.742	2.838	3.387
3	3.060	3.215	4.379	13	4.641	4.897	6.297	23	5.029	5.284	6.579
4	3.803	3.982	4.937	14	2.346	2.473	3.002	24	3.006	3.190	4.054
5	2.993	3.145	4.179	15	1.364	1.445	1.815	25	4.413	4.739	6.238
6	2.762	2.933	3.791	16	1.953	2.068	2.802	26	7.147	7.446	8.911
7	1.983	2.050	2.437	17	2.213	2.335	3.105	27	3.254	3.407	4.671
8	2.045	2.133	2.710	18	2.094	2.218	2.870	28	1.943	2.036	2.501
9	2.391	2.530	3.537	19	3.223	3.359	4.184	29	2.087	2.164	2.593
10	3.216	3.438	4.735	20	3.829	4.056	5.242	30	2.424	2.567	4.177

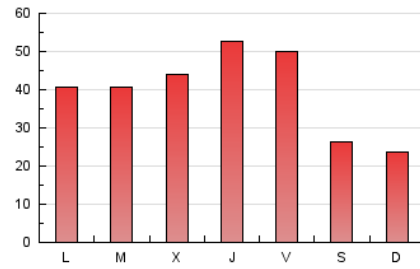
4. Gráficas (Nacional)

4.1 Por día de la semana (promedio)

N. únicos / Visitas (x 100)

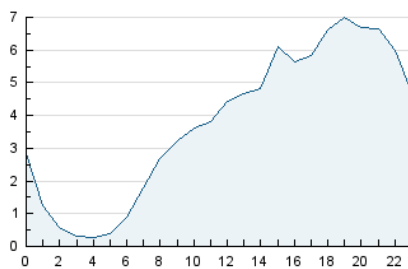


Páginas (x 100)

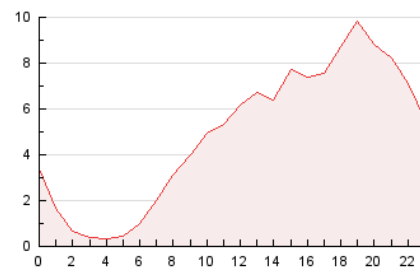


4.2 Por franja horaria (promedio)

Visitas (x 1000)

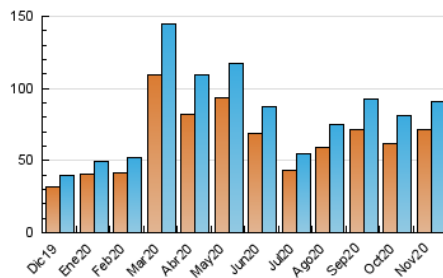


Páginas (x 1000)

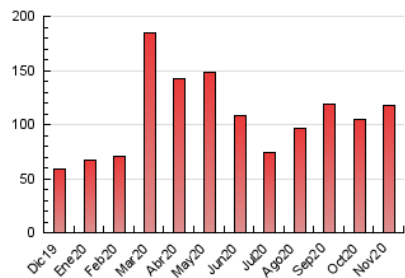


4.3 Por meses

N. únicos / Visitas (x 1000)



Páginas (x 1000)



5. Observaciones

Este Medio Electrónico de Comunicación ha sido medido por la herramienta Google Analytics de Google

6. Definiciones básicas (Para más información ver Normas Técnicas para el Control de los Medios Electrónicos de Comunicación)

Página Vista:

Conjunto de ficheros enviado a un usuario como resultado de una petición del mismo recibida por el servidor. Cuando la página está formada por varios marcos (frames), el conjunto de los mismos tendrá, a efectos de cómputo, la consideración de una página unitaria.

Visita:

Una secuencia ininterrumpida de páginas servidas a un usuario válido. Si dicho usuario no realiza peticiones de páginas en un periodo de tiempo (30 min) la siguiente petición constituirá el inicio de una nueva visita.

Navegador Único:

Total de combinaciones únicas de una dirección IP y un identificador adicional. Los medios pueden utilizar cookies o el Identificador de Alta de registro.

Duración Página Vista:

Tiempo acumulado en segundos de todas las páginas vistas (en visitas de dos o más páginas vistas), dividido por el número total de páginas vistas.

Duración Visita:

Tiempo en segundos de todas las visitas de dos o más páginas vistas, dividido por el número total de visitas de dos o más páginas vistas.

Tráfico nacional:

Audiencia/difusión correspondiente a España medida en base a los datos de las direcciones IP registradas por el sistema de medición.

7. Opinión

De OJDinteractiva, la división de INFORMACIÓN Y CONTROL DE PUBLICACIONES S.A.:

Hemos examinado la información facilitada por el editor del medio electrónico para el periodo que comprende la presente certificación.

Nuestro examen se ha realizado de acuerdo con las normas y procedimientos establecidos en las Normas Técnicas para el Control de los Medios Electrónicos de Comunicación.

En nuestra opinión, la presente certificación presenta razonablemente la difusión/audiencia registrada por este canal.

ADVERTENCIA:

El trabajo de OJDinteractiva, la división de INFORMACIÓN Y CONTROL DE PUBLICACIONES S.A (INTROL) se limita a la realización de pruebas para la revisión de los datos de recuento suministrados por el editor con la finalidad de expresar una opinión sobre la razonabilidad de dichos datos de acuerdo con las Normas Técnicas para el control de los MEC.

Por tanto, INTROL no acepta responsabilidad alguna por las inexactitudes o errores que puedan existir en los datos de recuento. Tampoco acepta ninguna responsabilidad por la falsedad en los datos de recuento recibidos del editor, ni por otros datos de medición que no están incluidos en el análisis.

Diciembre - 2020

OJDinteractiva