



## INFORMACION Y CONTROL DE PUBLICACIONES, S.A.

Velázquez, 46, 1º Drcha - Tel. 91 435 00 32 Fax 91 435 96 05 - 28001 - MADRID  
 Entença, 218 Entr. 7 - Tel 93 439 24 18 Fax 93 419 25 34 - 08029 - BARCELONA

**Título:** ANDALUCIAINFORMACION.ES - OBJETIVOCASTILLALAMANCHA.ES  
**URL Primaria:** https://objetivocastillalamancha.es  
**Editor:** Objetivo CLM Noticias, S.L.  
**Domicilio:** Pza. Escultor Joaquín García, Donaire, 2-plta.2-Of.2  
**Ciudad:** 13004 CIUDAD REAL  
**Teléfono:** 926 920 088  
**Fax:**  
**E-mail:**  
**Clasificación:** Noticias e Información  
**Sub-Clasificación:** Noticias globales y actualidad



### 1. Cifras totales y promedios (Nacional e Internacional)

MES - AÑO	NAVEGADORES UNICOS	VISITAS	PAGINAS
Octubre - 2019	33.047	39.361	54.484
<b>PROMEDIO DIARIO</b>	<b>1.203</b>	<b>1.270</b>	<b>1.758</b>
<b>PROMEDIO LUNES-VIERNES</b>	<b>1.314</b>	<b>1.390</b>	<b>1.933</b>
<b>PROMEDIO SABADO-DOMINGO</b>	<b>883</b>	<b>925</b>	<b>1.253</b>
<b>PAGINAS / VISITAS</b>	<b>1,38</b>		
<b>DURACION MEDIA VISITAS</b>	<b>0:00:46</b>		
<b>DURACION MEDIA PAGINAS</b>	<b>0:02:00</b>		

### 2. Secciones (Nacional e Internacional)

	PAGINAS	%
<b>HOME</b>	2.501	4.59 %
<b>RESTO</b>	51.983	95.41 %

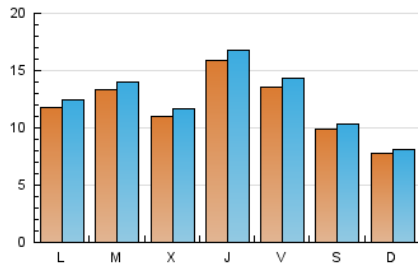
### 3. Por día del mes (Nacional e Internacional)

Día	N. únicos	Visitas	Páginas	Día	N. únicos	Visitas	Páginas	Día	N. únicos	Visitas	Páginas
1	1.347	1.411	1.890	11	1.029	1.083	1.627	21	846	916	1.335
2	1.444	1.522	2.144	12	704	732	882	22	788	843	1.196
3	1.116	1.173	1.580	13	713	753	1.159	23	918	974	1.544
4	1.007	1.072	1.711	14	1.291	1.360	2.047	24	1.207	1.276	1.728
5	1.275	1.332	1.976	15	1.453	1.523	2.126	25	1.296	1.370	1.954
6	805	843	1.118	16	975	1.027	1.461	26	1.064	1.105	1.408
7	1.159	1.246	1.750	17	3.490	3.681	4.520	27	884	932	1.127
8	1.035	1.111	1.583	18	2.095	2.195	2.678	28	1.402	1.475	2.232
9	870	934	1.322	19	916	967	1.317	29	2.029	2.131	2.906
10	1.129	1.198	1.718	20	703	735	1.038	30	1.296	1.370	1.888
								31	1.002	1.071	1.519

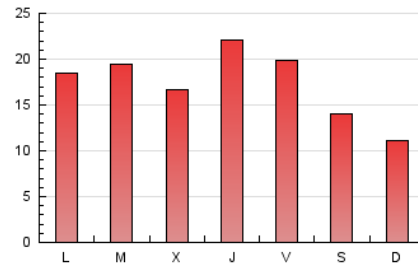
4. Gráficas (Nacional e Internacional)

4.1 Por día de la semana (promedio)

N. únicos / Visitas (x 100)



Páginas (x 100)

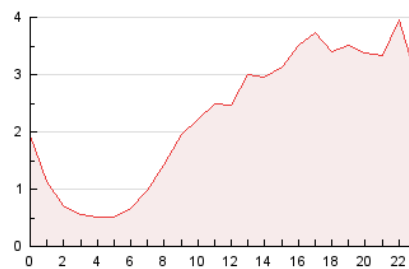


4.2 Por franja horaria (promedio)

Visitas (x 1000)

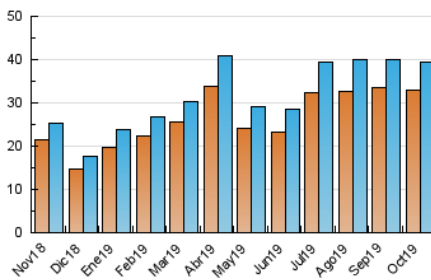


Páginas (x 1000)

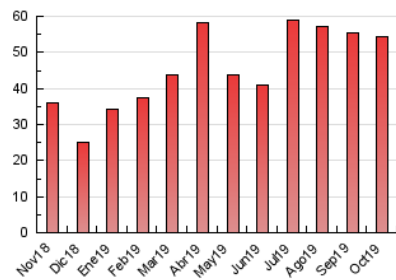


4.3 Por meses

N. únicos / Visitas (x 1000)



Páginas (x 1000)





## INFORMACION Y CONTROL DE PUBLICACIONES, S.A.

Velázquez, 46, 1º Drcha - Tel. 91 435 00 32 Fax 91 435 96 05 - 28001 - MADRID  
 Entença, 218 Entr. 7 - Tel 93 439 24 18 Fax 93 419 25 34 - 08029 - BARCELONA

### Anexo - Tráfico Nacional

**Título:** ANDALUCIAINFORMACION.ES - OBJETIVOCASTILLALAMANCHA.ES  
**URL Primaria:** https://objetivocastillalamancha.es  
**Editor:** Objetivo CLM Noticias, S.L.  
**Domicilio:** Pza. Escultor Joaquín García, Donaire, 2-plta.2-Of.2  
**Ciudad:** 13004 CIUDAD REAL  
**Teléfono:** 926 920 088  
**Fax:**  
**E-mail:**  
**Clasificación:** Noticias e Información  
**Sub-Clasificación:** Noticias globales y actualidad



#### 1. Cifras totales y promedios (Nacional)

MES - AÑO	NAVEGADORES UNICOS	VISITAS	PAGINAS
Octubre - 2019	27.257	32.797	46.855
<b>PROMEDIO DIARIO</b>	<b>1.001</b>	<b>1.058</b>	<b>1.511</b>
<b>PROMEDIO LUNES-VIERNES</b>	1.089	1.154	1.659
<b>PROMEDIO SABADO-DOMINGO</b>	748	783	1.087
<b>PAGINAS / VISITAS</b>	1,43		
<b>DURACION MEDIA VISITAS</b>	0:00:47		
<b>DURACION MEDIA PAGINAS</b>	0:01:49		

#### 2. Secciones (Nacional)

	PAGINAS	%
<b>HOME</b>	2.332	4.98 %
<b>RESTO</b>	44.523	95.02 %

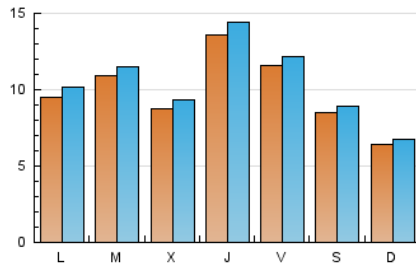
#### 3. Por día del mes (Nacional)

Día	N. únicos	Visitas	Páginas	Día	N. únicos	Visitas	Páginas	Día	N. únicos	Visitas	Páginas
1	1.079	1.132	1.568	11	831	878	1.392	21	609	669	1.053
2	1.204	1.275	1.841	12	549	569	693	22	547	591	916
3	886	932	1.283	13	568	597	976	23	699	748	1.276
4	837	893	1.507	14	1.083	1.141	1.791	24	1.012	1.073	1.492
5	1.144	1.197	1.823	15	1.223	1.271	1.822	25	1.101	1.152	1.700
6	697	729	979	16	765	814	1.218	26	933	967	1.246
7	932	1.006	1.478	17	3.224	3.399	4.189	27	757	799	972
8	806	871	1.303	18	1.849	1.937	2.384	28	1.175	1.236	1.948
9	638	689	1.036	19	777	820	1.135	29	1.798	1.891	2.646
10	885	944	1.430	20	555	586	875	30	1.075	1.140	1.608
								31	785	851	1.275

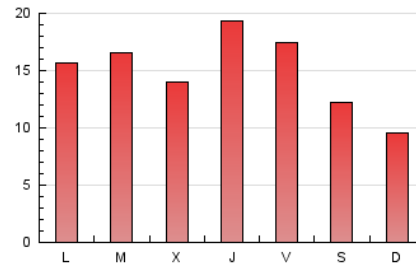
4. Gráficas (Nacional)

4.1 Por día de la semana (promedio)

N. únicos / Visitas (x 100)

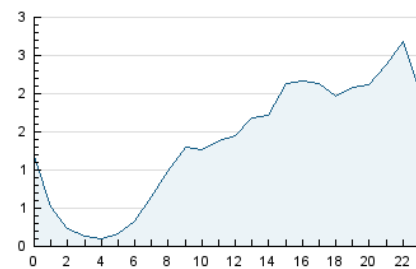


Páginas (x 100)

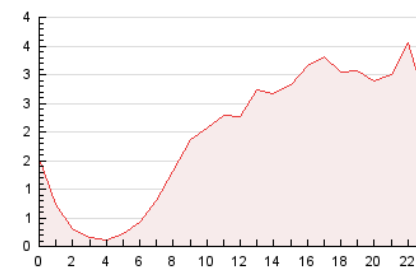


4.2 Por franja horaria (promedio)

Visitas (x 1000)

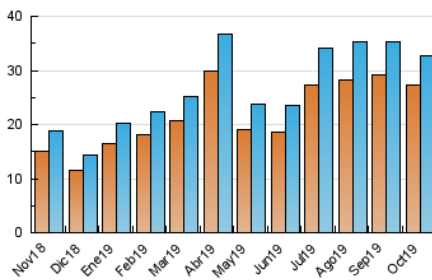


Páginas (x 1000)

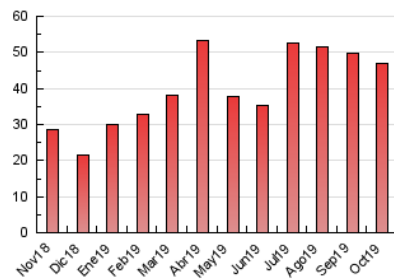


4.3 Por meses

N. únicos / Visitas (x 1000)



Páginas (x 1000)



## 5. Observaciones

Este Medio Electrónico de Comunicación ha sido medido por la herramienta Google Analytics de Google

## 6. Definiciones básicas (Para más información ver Normas Técnicas para el Control de los Medios Electrónicos de Comunicación)

### Página Vista:

Conjunto de ficheros enviado a un usuario como resultado de una petición del mismo recibida por el servidor. Cuando la página está formada por varios marcos (frames), el conjunto de los mismos tendrá, a efectos de cómputo, la consideración de una página unitaria.

### Visita:

Una secuencia ininterrumpida de páginas servidas a un usuario válido. Si dicho usuario no realiza peticiones de páginas en un periodo de tiempo (30 min) la siguiente petición constituirá el inicio de una nueva visita.

### Navegador Único:

Total de combinaciones únicas de una dirección IP y un identificador adicional. Los medios pueden utilizar cookies o el Identificador de Alta de registro.

### Duración Página Vista:

Tiempo acumulado en segundos de todas las páginas vistas (en visitas de dos o más páginas vistas), dividido por el número total de páginas vistas.

### Duración Visita:

Tiempo en segundos de todas las visitas de dos o más páginas vistas, dividido por el número total de visitas de dos o más páginas vistas.

### Tráfico nacional:

Audiencia/difusión correspondiente a España medida en base a los datos de las direcciones IP registradas por el sistema de medición.

## 7. Opinión

De OJDinteractiva, la división de INFORMACIÓN Y CONTROL DE PUBLICACIONES S.A.:

Hemos examinado la información facilitada por el editor del medio electrónico para el periodo que comprende la presente certificación.

Nuestro examen se ha realizado de acuerdo con las normas y procedimientos establecidos en las Normas Técnicas para el Control de los Medios Electrónicos de Comunicación.

En nuestra opinión, la presente certificación presenta razonablemente la difusión/audiencia registrada por este canal.

### ADVERTENCIA:

El trabajo de OJDinteractiva, la división de INFORMACIÓN Y CONTROL DE PUBLICACIONES S.A (INTROL) se limita a la realización de pruebas para la revisión de los datos de recuento suministrados por el editor con la finalidad de expresar una opinión sobre la razonabilidad de dichos datos de acuerdo con las Normas Técnicas para el control de los MEC.

Por tanto, INTROL no acepta responsabilidad alguna por las inexactitudes o errores que puedan existir en los datos de recuento. Tampoco acepta ninguna responsabilidad por la falsedad en los datos de recuento recibidos del editor, ni por otros datos de medición que no están incluidos en el análisis.

Noviembre - 2019

OJDinteractiva