



## INFORMACION Y CONTROL DE PUBLICACIONES, S.A.

Velázquez, 46, 1º Drcha - Tel. 91 435 00 32 Fax 91 435 96 05 - 28001 - MADRID  
 Entença, 218 Entr. 7 - Tel 93 439 24 18 Fax 93 419 25 34 - 08029 - BARCELONA

**Título:** ANDALUCIAINFORMACION.ES - OBJETIVOCASTILLALAMANCHA.ES  
**URL Primaria:** https://objetivocastillalamancha.es  
**Editor:** Objetivo CLM Noticias, S.L.  
**Domicilio:** Pza. Escultor Joaquín García, Donaire, 2-plta.2-Of.2  
**Ciudad:** 13004 CIUDAD REAL  
**Teléfono:** 926 920 088  
**Fax:**  
**E-mail:**  
**Clasificación:** Noticias e Información  
**Sub-Clasificación:** Noticias globales y actualidad



### 1. Cifras totales y promedios (Nacional e Internacional)

MES - AÑO	NAVEGADORES UNICOS	VISITAS	PAGINAS
Mayo - 2020	110.116	135.561	168.295
<b>PROMEDIO DIARIO</b>	<b>4.188</b>	<b>4.373</b>	<b>5.429</b>
<b>PROMEDIO LUNES-VIERNES</b>	<b>4.203</b>	<b>4.409</b>	<b>5.557</b>
<b>PROMEDIO SABADO-DOMINGO</b>	<b>4.155</b>	<b>4.297</b>	<b>5.159</b>
<b>PAGINAS / VISITAS</b>	<b>1,24</b>		
<b>DURACION MEDIA VISITAS</b>	<b>0:00:34</b>		
<b>DURACION MEDIA PAGINAS</b>	<b>0:02:22</b>		

### 2. Secciones (Nacional e Internacional)

	PAGINAS	%
<b>HOME</b>	4.363	2.59 %
<b>RESTO</b>	163.932	97.41 %

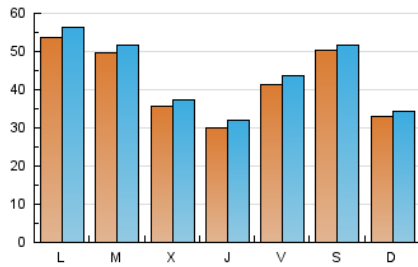
### 3. Por día del mes (Nacional e Internacional)

Día	N. únicos	Visitas	Páginas	Día	N. únicos	Visitas	Páginas	Día	N. únicos	Visitas	Páginas
1	3.102	3.228	3.789	11	2.086	2.222	2.842	21	2.670	2.832	3.589
2	4.862	5.003	5.847	12	2.500	2.670	3.397	22	4.300	4.509	5.779
3	1.667	1.765	2.179	13	2.245	2.382	3.121	23	3.916	4.023	4.714
4	2.463	2.598	3.395	14	3.041	3.223	4.252	24	5.964	6.137	6.975
5	2.326	2.445	3.310	15	3.645	3.865	4.921	25	12.960	13.448	15.958
6	2.520	2.658	3.625	16	6.441	6.616	7.396	26	10.887	11.250	13.035
7	2.410	2.564	3.393	17	3.749	3.854	4.493	27	5.997	6.245	7.280
8	5.861	6.182	9.425	18	4.023	4.252	5.700	28	3.886	4.117	5.014
9	6.653	6.875	9.567	19	4.113	4.272	5.447	29	3.792	3.997	4.887
10	2.836	2.983	3.884	20	3.441	3.630	4.547	30	3.228	3.370	3.748
								31	2.238	2.346	2.786

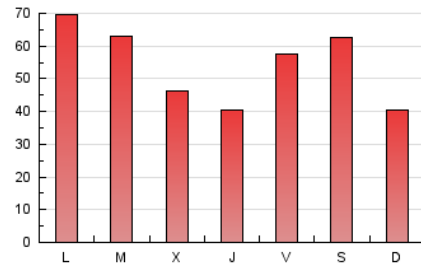
4. Gráficas (Nacional e Internacional)

4.1 Por día de la semana (promedio)

N. únicos / Visitas (x 100)



Páginas (x 100)

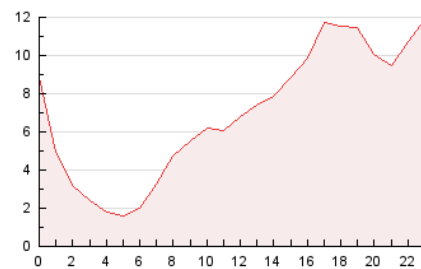


4.2 Por franja horaria (promedio)

Visitas (x 1000)

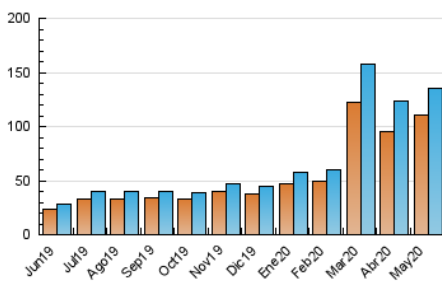


Páginas (x 1000)

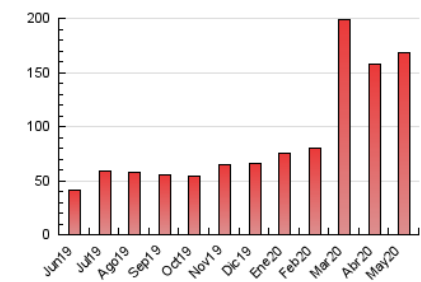


4.3 Por meses

N. únicos / Visitas (x 1000)



Páginas (x 1000)





## INFORMACION Y CONTROL DE PUBLICACIONES, S.A.

Velázquez, 46, 1º Drcha - Tel. 91 435 00 32 Fax 91 435 96 05 - 28001 - MADRID  
 Entença, 218 Entr. 7 - Tel 93 439 24 18 Fax 93 419 25 34 - 08029 - BARCELONA

### Anexo - Tráfico Nacional

**Título:** ANDALUCIAINFORMACION.ES - OBJETIVOCASTILLALAMANCHA.ES  
**URL Primaria:** https://objetivocastillalamancha.es  
**Editor:** Objetivo CLM Noticias, S.L.  
**Domicilio:** Pza. Escultor Joaquín García, Donaire, 2-plta.2-Of.2  
**Ciudad:** 13004 CIUDAD REAL  
**Teléfono:** 926 920 088  
**Fax:**  
**E-mail:**  
**Clasificación:** Noticias e Información  
**Sub-Clasificación:** Noticias globales y actualidad



#### 1. Cifras totales y promedios (Nacional)

MES - AÑO	NAVEGADORES UNICOS	VISITAS	PAGINAS
Mayo - 2020	93.898	117.709	148.395
<b>PROMEDIO DIARIO</b>	<b>3.636</b>	<b>3.797</b>	<b>4.787</b>
<b>PROMEDIO LUNES-VIERNES</b>	3.617	3.797	4.872
<b>PROMEDIO SABADO-DOMINGO</b>	3.675	3.798	4.608
<b>PAGINAS / VISITAS</b>	1,26		
<b>DURACION MEDIA VISITAS</b>	0:00:34		
<b>DURACION MEDIA PAGINAS</b>	0:02:12		

#### 2. Secciones (Nacional)

	PAGINAS	%
<b>HOME</b>	4.194	2.83 %
<b>RESTO</b>	144.201	97.17 %

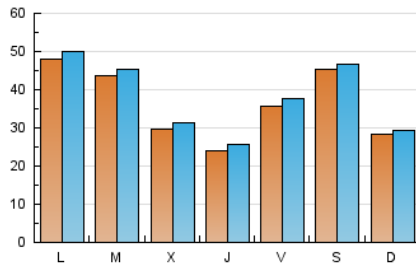
#### 3. Por día del mes (Nacional)

Día	N. únicos	Visitas	Páginas	Día	N. únicos	Visitas	Páginas	Día	N. únicos	Visitas	Páginas
1	2.634	2.739	3.251	11	1.535	1.648	2.203	21	2.085	2.217	2.917
2	4.436	4.555	5.331	12	1.939	2.081	2.725	22	3.649	3.830	5.017
3	1.223	1.295	1.666	13	1.666	1.781	2.436	23	3.367	3.457	4.088
4	1.982	2.093	2.806	14	2.442	2.601	3.571	24	5.491	5.646	6.430
5	1.801	1.896	2.714	15	3.069	3.267	4.262	25	12.258	12.727	15.172
6	1.946	2.063	2.966	16	5.993	6.119	6.848	26	10.223	10.555	12.244
7	1.815	1.938	2.695	17	3.332	3.427	4.014	27	5.390	5.606	6.573
8	5.217	5.507	8.659	18	3.381	3.586	4.931	28	3.275	3.475	4.319
9	6.094	6.330	8.967	19	3.483	3.606	4.664	29	3.256	3.433	4.268
10	2.231	2.357	3.197	20	2.914	3.078	3.927	30	2.728	2.847	3.188
								31	1.856	1.949	2.346

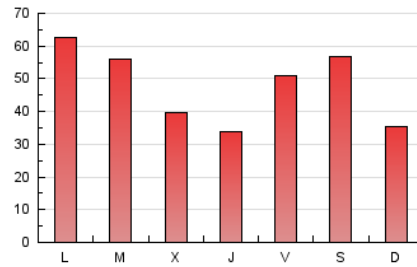
4. Gráficas (Nacional)

4.1 Por día de la semana (promedio)

N. únicos / Visitas (x 100)



Páginas (x 100)

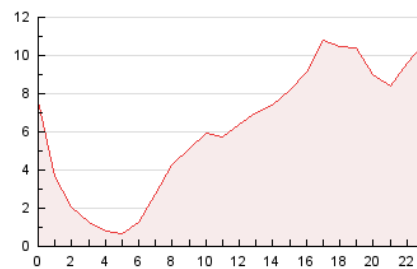


4.2 Por franja horaria (promedio)

Visitas (x 1000)

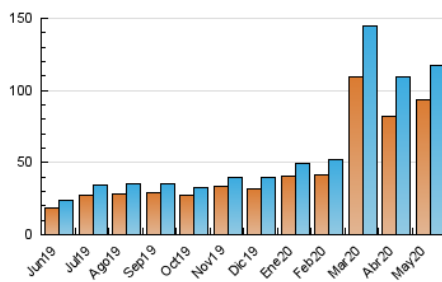


Páginas (x 1000)

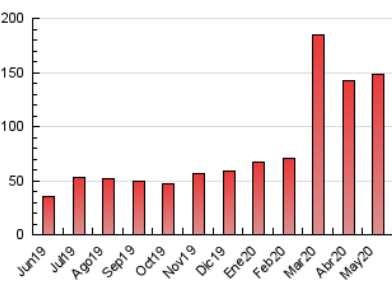


4.3 Por meses

N. únicos / Visitas (x 1000)



Páginas (x 1000)



## 5. Observaciones

Este Medio Electrónico de Comunicación ha sido medido por la herramienta Google Analytics de Google

## 6. Definiciones básicas (Para más información ver Normas Técnicas para el Control de los Medios Electrónicos de Comunicación)

### Página Vista:

Conjunto de ficheros enviado a un usuario como resultado de una petición del mismo recibida por el servidor. Cuando la página está formada por varios marcos (frames), el conjunto de los mismos tendrá, a efectos de cómputo, la consideración de una página unitaria.

### Visita:

Una secuencia ininterrumpida de páginas servidas a un usuario válido. Si dicho usuario no realiza peticiones de páginas en un periodo de tiempo (30 min) la siguiente petición constituirá el inicio de una nueva visita.

### Navegador Único:

Total de combinaciones únicas de una dirección IP y un identificador adicional. Los medios pueden utilizar cookies o el Identificador de Alta de registro.

### Duración Página Vista:

Tiempo acumulado en segundos de todas las páginas vistas (en visitas de dos o más páginas vistas), dividido por el número total de páginas vistas.

### Duración Visita:

Tiempo en segundos de todas las visitas de dos o más páginas vistas, dividido por el número total de visitas de dos o más páginas vistas.

### Tráfico nacional:

Audiencia/difusión correspondiente a España medida en base a los datos de las direcciones IP registradas por el sistema de medición.

## 7. Opinión

De OJDinteractiva, la división de INFORMACIÓN Y CONTROL DE PUBLICACIONES S.A.:

Hemos examinado la información facilitada por el editor del medio electrónico para el periodo que comprende la presente certificación.

Nuestro examen se ha realizado de acuerdo con las normas y procedimientos establecidos en las Normas Técnicas para el Control de los Medios Electrónicos de Comunicación.

En nuestra opinión, la presente certificación presenta razonablemente la difusión/audiencia registrada por este canal.

### ADVERTENCIA:

El trabajo de OJDinteractiva, la división de INFORMACIÓN Y CONTROL DE PUBLICACIONES S.A (INTROL) se limita a la realización de pruebas para la revisión de los datos de recuento suministrados por el editor con la finalidad de expresar una opinión sobre la razonabilidad de dichos datos de acuerdo con las Normas Técnicas para el control de los MEC.

Por tanto, INTROL no acepta responsabilidad alguna por las inexactitudes o errores que puedan existir en los datos de recuento. Tampoco acepta ninguna responsabilidad por la falsedad en los datos de recuento recibidos del editor, ni por otros datos de medición que no están incluidos en el análisis.

Junio - 2020

OJDinteractiva