



## INFORMACION Y CONTROL DE PUBLICACIONES, S.A.

Velázquez, 46, 1º Drcha - Tel. 91 435 00 32 Fax 91 435 96 05 - 28001 - MADRID  
 Entença, 218 Entr. 7 - Tel 93 439 24 18 Fax 93 419 25 34 - 08029 - BARCELONA

**Título:** ANDALUCIAINFORMACION.ES - OBJETIVOCASTILLALAMANCHA.ES  
**URL Primaria:** https://objetivocastillalalamancha.es  
**Editor:** Objetivo CLM Noticias, S.L.  
**Domicilio:** Pza. Escultor Joaquín García, Donaire, 2-plta.2-Of.2  
**Ciudad:** 13004 CIUDAD REAL  
**Teléfono:** 926 920 088  
**Fax:**  
**E-mail:**  
**Clasificación:** Noticias e Información  
**Sub-Clasificación:** Noticias globales y actualidad



### 1. Cifras totales y promedios (Nacional e Internacional)

MES - AÑO	NAVEGADORES UNICOS	VISITAS	PAGINAS
Marzo - 2021	85.594	95.303	112.977
<b>PROMEDIO DIARIO</b>	<b>2.944</b>	<b>3.074</b>	<b>3.644</b>
<b>PROMEDIO LUNES-VIERNES</b>	<b>3.207</b>	<b>3.349</b>	<b>3.993</b>
<b>PROMEDIO SABADO-DOMINGO</b>	<b>2.187</b>	<b>2.285</b>	<b>2.642</b>
<b>PAGINAS / VISITAS</b>	<b>1,19</b>		
<b>DURACION MEDIA VISITAS</b>	<b>0:00:31</b>		
<b>DURACION MEDIA PAGINAS</b>	<b>0:02:48</b>		

### 2. Secciones (Nacional e Internacional)

	PAGINAS	%
<b>HOME</b>	3.706	3.28 %
<b>RESTO</b>	109.271	96.72 %

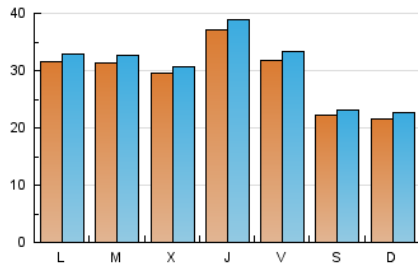
### 3. Por día del mes (Nacional e Internacional)

Día	N. únicos	Visitas	Páginas	Día	N. únicos	Visitas	Páginas	Día	N. únicos	Visitas	Páginas
1	3.131	3.271	3.963	11	4.643	4.973	5.953	21	2.793	2.943	3.449
2	3.637	3.824	4.606	12	3.906	4.129	4.795	22	4.134	4.375	5.168
3	2.881	3.037	3.915	13	2.538	2.691	3.147	23	4.080	4.237	4.952
4	2.685	2.814	3.460	14	2.206	2.355	2.790	24	3.533	3.583	3.993
5	2.256	2.382	2.934	15	3.590	3.758	4.561	25	3.539	3.605	4.038
6	1.549	1.648	2.014	16	3.096	3.307	4.007	26	3.139	3.181	3.607
7	1.708	1.786	2.093	17	2.783	2.959	3.657	27	1.857	1.877	2.055
8	2.193	2.304	2.960	18	3.950	4.133	5.023	28	1.939	1.957	2.078
9	2.138	2.247	2.856	19	3.425	3.633	4.379	29	2.697	2.741	3.156
10	2.567	2.705	3.292	20	2.907	3.025	3.512	30	2.701	2.734	3.027
								31	3.057	3.089	3.537

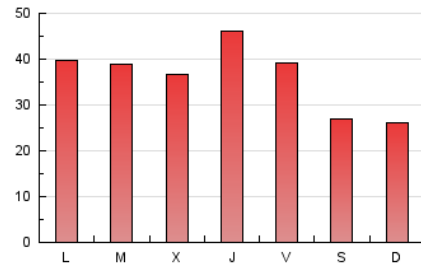
4. Gráficas (Nacional e Internacional)

4.1 Por día de la semana (promedio)

N. únicos / Visitas (x 100)



Páginas (x 100)

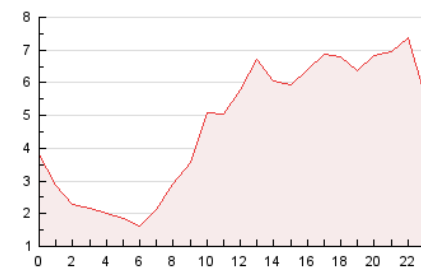


4.2 Por franja horaria (promedio)

Visitas (x 1000)

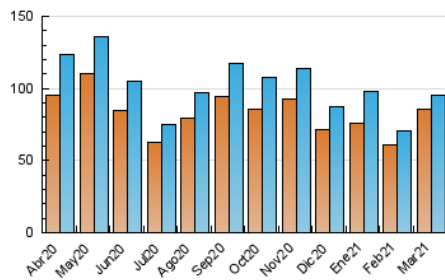


Páginas (x 1000)

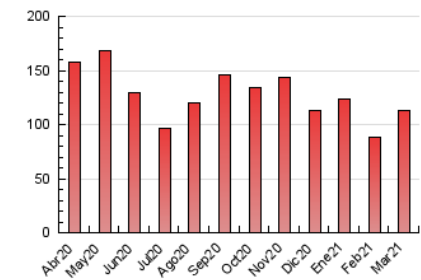


4.3 Por meses

N. únicos / Visitas (x 1000)



Páginas (x 1000)





## INFORMACION Y CONTROL DE PUBLICACIONES, S.A.

Velázquez, 46, 1º Drcha - Tel. 91 435 00 32 Fax 91 435 96 05 - 28001 - MADRID  
 Entença, 218 Entr. 7 - Tel 93 439 24 18 Fax 93 419 25 34 - 08029 - BARCELONA

### Anexo - Tráfico Nacional

**Título:** ANDALUCIAINFORMACION.ES - OBJETIVOCASTILLALAMANCHA.ES  
**URL Primaria:** https://objetivocastillalamancha.es  
**Editor:** Objetivo CLM Noticias, S.L.  
**Domicilio:** Pza. Escultor Joaquín García, Donaire, 2-plta.2-Of.2  
**Ciudad:** 13004 CIUDAD REAL  
**Teléfono:** 926 920 088  
**Fax:**  
**E-mail:**  
**Clasificación:** Noticias e Información  
**Sub-Clasificación:** Noticias globales y actualidad



#### 1. Cifras totales y promedios (Nacional)

MES - AÑO	NAVEGADORES UNICOS	VISITAS	PAGINAS
Marzo - 2021	55.169	63.273	78.477
<b>PROMEDIO DIARIO</b>	<b>1.946</b>	<b>2.041</b>	<b>2.532</b>
<b>PROMEDIO LUNES-VIERNES</b>	2.140	2.244	2.806
<b>PROMEDIO SABADO-DOMINGO</b>	1.390	1.458	1.742
<b>PAGINAS / VISITAS</b>	1,24		
<b>DURACION MEDIA VISITAS</b>	0:00:36		
<b>DURACION MEDIA PAGINAS</b>	0:02:31		

#### 2. Secciones (Nacional)

	PAGINAS	%
<b>HOME</b>	3.323	4.23 %
<b>RESTO</b>	75.154	95.77 %

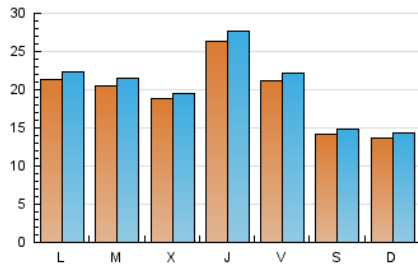
#### 3. Por día del mes (Nacional)

Día	N. únicos	Visitas	Páginas	Día	N. únicos	Visitas	Páginas	Día	N. únicos	Visitas	Páginas
1	2.136	2.227	2.826	11	3.666	3.953	4.848	21	2.071	2.189	2.599
2	2.622	2.767	3.450	12	2.943	3.114	3.678	22	3.110	3.296	3.975
3	1.894	2.003	2.790	13	1.734	1.844	2.224	23	2.850	2.963	3.565
4	1.736	1.815	2.366	14	1.381	1.474	1.795	24	2.330	2.370	2.757
5	1.266	1.339	1.795	15	2.544	2.674	3.370	25	2.234	2.291	2.682
6	773	837	1.087	16	2.092	2.247	2.837	26	1.787	1.818	2.211
7	937	982	1.218	17	1.727	1.850	2.435	27	1.015	1.029	1.184
8	1.241	1.310	1.877	18	2.872	3.000	3.767	28	1.074	1.087	1.184
9	1.188	1.257	1.748	19	2.455	2.613	3.282	29	1.625	1.663	2.058
10	1.614	1.700	2.197	20	2.136	2.224	2.641	30	1.468	1.493	1.761
								31	1.814	1.844	2.270

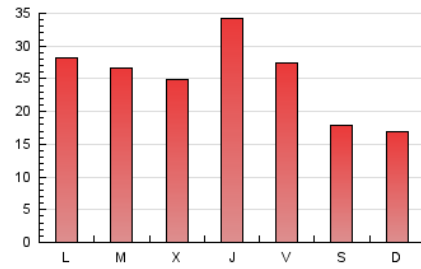
4. Gráficas (Nacional)

4.1 Por día de la semana (promedio)

N. únicos / Visitas (x 100)

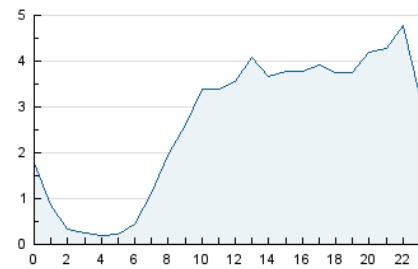


Páginas (x 100)

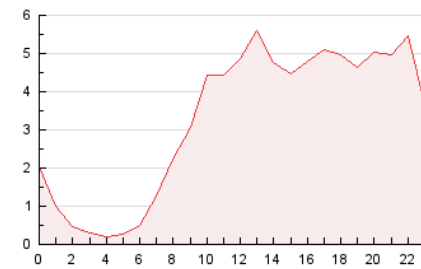


4.2 Por franja horaria (promedio)

Visitas (x 1000)

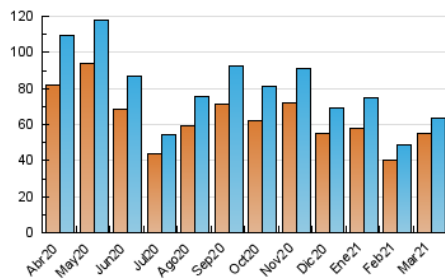


Páginas (x 1000)

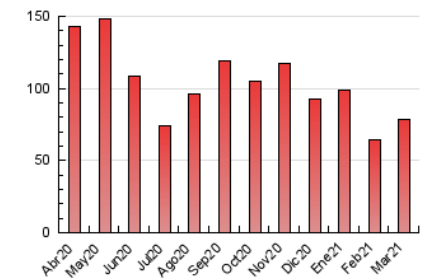


4.3 Por meses

N. únicos / Visitas (x 1000)



Páginas (x 1000)



## 5. Observaciones

Este Medio Electrónico de Comunicación ha sido medido por la herramienta Google Analytics de Google

## 6. Definiciones básicas (Para más información ver Normas Técnicas para el Control de los Medios Electrónicos de Comunicación)

### Página Vista:

Conjunto de ficheros enviado a un usuario como resultado de una petición del mismo recibida por el servidor. Cuando la página está formada por varios marcos (frames), el conjunto de los mismos tendrá, a efectos de cómputo, la consideración de una página unitaria.

### Visita:

Una secuencia ininterrumpida de páginas servidas a un usuario válido. Si dicho usuario no realiza peticiones de páginas en un periodo de tiempo (30 min) la siguiente petición constituirá el inicio de una nueva visita.

### Navegador Único:

Total de combinaciones únicas de una dirección IP y un identificador adicional. Los medios pueden utilizar cookies o el Identificador de Alta de registro.

### Duración Página Vista:

Tiempo acumulado en segundos de todas las páginas vistas (en visitas de dos o más páginas vistas), dividido por el número total de páginas vistas.

### Duración Visita:

Tiempo en segundos de todas las visitas de dos o más páginas vistas, dividido por el número total de visitas de dos o más páginas vistas.

### Tráfico nacional:

Audiencia/difusión correspondiente a España medida en base a los datos de las direcciones IP registradas por el sistema de medición.

## 7. Opinión

De OJDinteractiva, la división de INFORMACIÓN Y CONTROL DE PUBLICACIONES S.A.:

Hemos examinado la información facilitada por el editor del medio electrónico para el periodo que comprende la presente certificación.

Nuestro examen se ha realizado de acuerdo con las normas y procedimientos establecidos en las Normas Técnicas para el Control de los Medios Electrónicos de Comunicación.

En nuestra opinión, la presente certificación presenta razonablemente la difusión/audiencia registrada por este canal.

### ADVERTENCIA:

El trabajo de OJDinteractiva, la división de INFORMACIÓN Y CONTROL DE PUBLICACIONES S.A (INTROL) se limita a la realización de pruebas para la revisión de los datos de recuento suministrados por el editor con la finalidad de expresar una opinión sobre la razonabilidad de dichos datos de acuerdo con las Normas Técnicas para el control de los MEC.

Por tanto, INTROL no acepta responsabilidad alguna por las inexactitudes o errores que puedan existir en los datos de recuento. Tampoco acepta ninguna responsabilidad por la falsedad en los datos de recuento recibidos del editor, ni por otros datos de medición que no están incluidos en el análisis.

Abril - 2021

OJDinteractiva