



## INFORMACION Y CONTROL DE PUBLICACIONES, S.A.

Velázquez, 46, 1º Drcha - Tel. 91 435 00 32 Fax 91 435 96 05 - 28001 - MADRID  
 Entença, 218 Entr. 7 - Tel 93 439 24 18 Fax 93 419 25 34 - 08029 - BARCELONA

**Título:** ANDALUCIAINFORMACION.ES - OBJETIVOCASTILLALAMANCHA.ES  
**URL Primaria:** https://objetivocastillalalamancha.es  
**Editor:** Objetivo CLM Noticias, S.L.  
**Domicilio:** Pza. Escultor Joaquín García, Donaire, 2-plta.2-Of.2  
**Ciudad:** 13004 CIUDAD REAL  
**Teléfono:** 926 920 088  
**Fax:**  
**E-mail:**  
**Clasificación:** Noticias e Información  
**Sub-Clasificación:** Noticias globales y actualidad



### 1. Cifras totales y promedios (Nacional e Internacional)

MES - AÑO	NAVEGADORES UNICOS	VISITAS	PAGINAS
Marzo - 2019	25.650	30.316	43.935
<b>PROMEDIO DIARIO</b>	<b>914</b>	<b>978</b>	<b>1.417</b>
<b>PROMEDIO LUNES-VIERNES</b>	<b>1.063</b>	<b>1.141</b>	<b>1.706</b>
<b>PROMEDIO SABADO-DOMINGO</b>	<b>603</b>	<b>635</b>	<b>812</b>
<b>PAGINAS / VISITAS</b>	<b>1,45</b>		
<b>DURACION MEDIA VISITAS</b>	<b>0:01:02</b>		
<b>DURACION MEDIA PAGINAS</b>	<b>0:02:18</b>		

### 2. Secciones (Nacional e Internacional)

	PAGINAS	%
<b>HOME</b>	3.204	7.29 %
<b>RESTO</b>	40.731	92.71 %

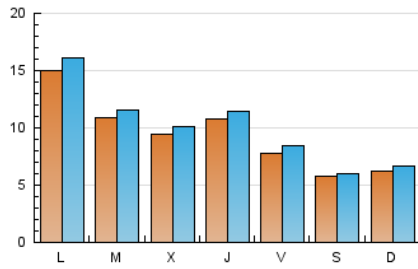
### 3. Por día del mes (Nacional e Internacional)

Día	N. únicos	Visitas	Páginas	Día	N. únicos	Visitas	Páginas	Día	N. únicos	Visitas	Páginas
1	666	709	1.257	11	778	851	1.255	21	1.314	1.410	2.168
2	497	521	736	12	771	814	1.234	22	823	878	1.407
3	785	844	1.042	13	796	855	1.305	23	672	700	977
4	3.540	3.831	4.965	14	755	803	1.384	24	559	591	738
5	1.591	1.717	2.405	15	724	795	1.281	25	900	967	1.533
6	1.112	1.187	1.754	16	483	512	683	26	1.131	1.189	1.849
7	1.558	1.662	2.157	17	512	542	643	27	874	940	1.494
8	930	1.019	1.507	18	767	816	1.256	28	677	721	1.222
9	796	825	1.013	19	869	919	1.503	29	756	828	1.283
10	526	550	653	20	986	1.060	1.598	30	447	468	598
								31	748	792	1.035

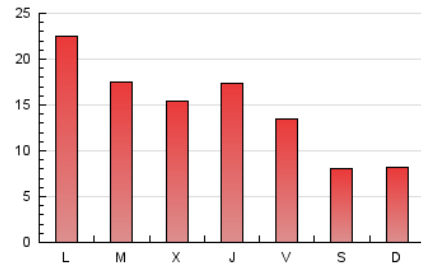
4. Gráficas (Nacional e Internacional)

4.1 Por día de la semana (promedio)

N. únicos / Visitas (x 100)



Páginas (x 100)

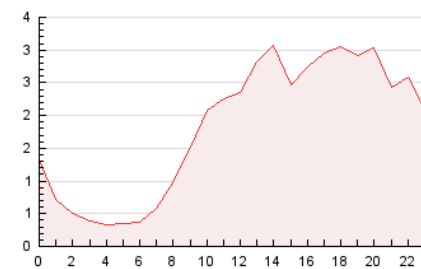


4.2 Por franja horaria (promedio)

Visitas (x 1000)

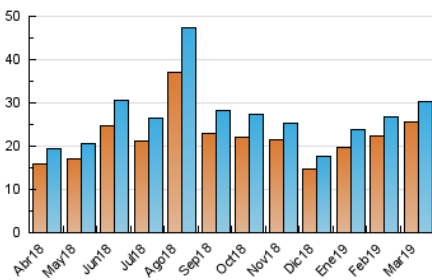


Páginas (x 1000)

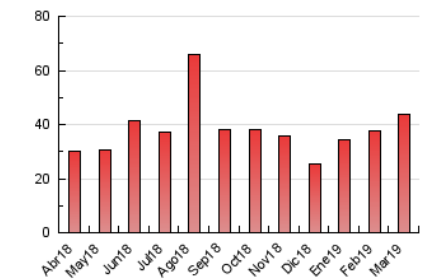


4.3 Por meses

N. únicos / Visitas (x 1000)



Páginas (x 1000)





## INFORMACION Y CONTROL DE PUBLICACIONES, S.A.

Velázquez, 46, 1º Drcha - Tel. 91 435 00 32 Fax 91 435 96 05 - 28001 - MADRID  
 Entença, 218 Entr. 7 - Tel 93 439 24 18 Fax 93 419 25 34 - 08029 - BARCELONA

### Anexo - Tráfico Nacional

**Título:** ANDALUCIAINFORMACION.ES - OBJETIVOCASTILLALAMANCHA.ES  
**URL Primaria:** https://objetivocastillalalamanca.es  
**Editor:** Objetivo CLM Noticias, S.L.  
**Domicilio:** Pza. Escultor Joaquín García, Donaire, 2-plta.2-Of.2  
**Ciudad:** 13004 CIUDAD REAL  
**Teléfono:** 926 920 088  
**Fax:**  
**E-mail:**  
**Clasificación:** Noticias e Información  
**Sub-Clasificación:** Noticias globales y actualidad



#### 1. Cifras totales y promedios (Nacional)

MES - AÑO	NAVEGADORES UNICOS	VISITAS	PAGINAS
Marzo - 2019	20.705	25.113	38.174
<b>PROMEDIO DIARIO</b>	<b>751</b>	<b>810</b>	<b>1.231</b>
<b>PROMEDIO LUNES-VIERNES</b>	881	953	1.497
<b>PROMEDIO SABADO-DOMINGO</b>	480	509	674
<b>PAGINAS / VISITAS</b>	1,52		
<b>DURACION MEDIA VISITAS</b>	0:01:10		
<b>DURACION MEDIA PAGINAS</b>	0:02:14		

#### 2. Secciones (Nacional)

	PAGINAS	%
<b>HOME</b>	3.086	8.08 %
<b>RESTO</b>	35.088	91.92 %

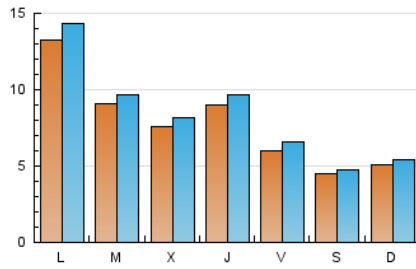
#### 3. Por día del mes (Nacional)

Día	N. únicos	Visitas	Páginas	Día	N. únicos	Visitas	Páginas	Día	N. únicos	Visitas	Páginas
1	446	484	1.008	11	623	688	1.074	21	1.136	1.231	1.968
2	406	426	630	12	553	595	989	22	678	724	1.227
3	635	691	871	13	598	649	1.061	23	583	609	876
4	3.301	3.589	4.713	14	548	593	1.155	24	482	509	641
5	1.417	1.536	2.214	15	485	547	1.003	25	769	827	1.373
6	875	944	1.488	16	282	311	469	26	956	1.008	1.652
7	1.360	1.457	1.931	17	320	349	437	27	728	790	1.336
8	777	859	1.334	18	591	631	1.046	28	540	580	1.054
9	602	628	797	19	696	740	1.312	29	603	666	1.108
10	413	435	527	20	818	883	1.388	30	387	405	528
								31	686	729	964

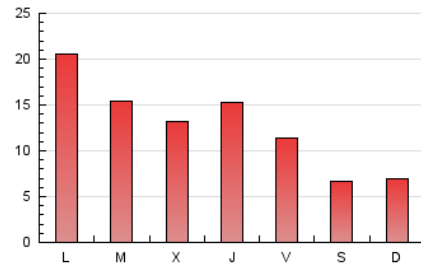
4. Gráficas (Nacional)

4.1 Por día de la semana (promedio)

N. únicos / Visitas (x 100)

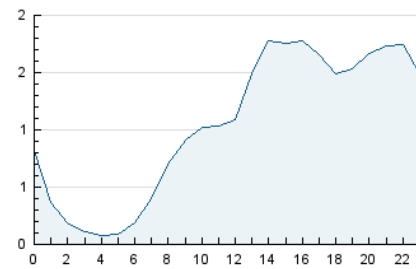


Páginas (x 100)

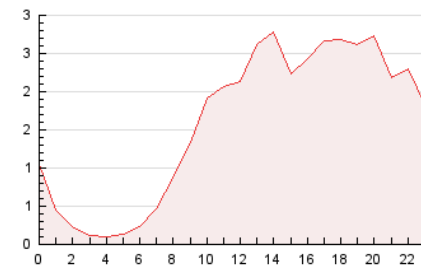


4.2 Por franja horaria (promedio)

Visitas (x 1000)

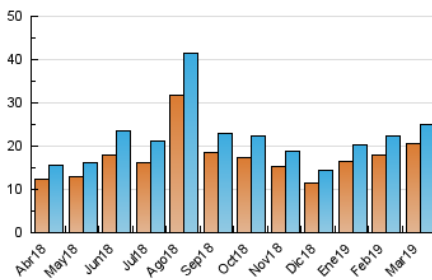


Páginas (x 1000)

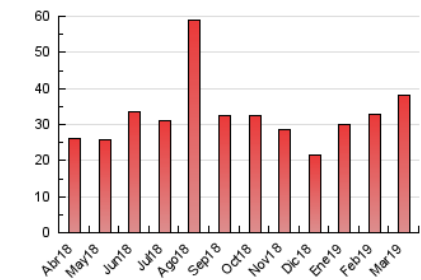


4.3 Por meses

N. únicos / Visitas (x 1000)



Páginas (x 1000)



## 5. Observaciones

Este Medio Electrónico de Comunicación ha sido medido por la herramienta Google Analytics de Google

## 6. Definiciones básicas (Para más información ver Normas Técnicas para el Control de los Medios Electrónicos de Comunicación)

### Página Vista:

Conjunto de ficheros enviado a un usuario como resultado de una petición del mismo recibida por el servidor. Cuando la página está formada por varios marcos (frames), el conjunto de los mismos tendrá, a efectos de cómptuo, la consideración de una página unitaria.

### Visita:

Una secuencia ininterrumpida de páginas servidas a un usuario válido. Si dicho usuario no realiza peticiones de páginas en un periodo de tiempo (30 min) la siguiente petición constituirá el inicio de una nueva visita.

### Navegador Único:

Total de combinaciones únicas de una dirección IP y un identificador adicional. Los medios pueden utilizar cookies o el Identificador de Alta de registro.

### Duración Página Vista:

Tiempo acumulado en segundos de todas las páginas vistas (en visitas de dos o más páginas vistas), dividido por el número total de páginas vistas.

### Duración Visita:

Tiempo en segundos de todas las visitas de dos o más páginas vistas, dividido por el número total de visitas de dos o más páginas vistas.

### Tráfico nacional:

Audiencia/difusión correspondiente a España medida en base a los datos de las direcciones IP registradas por el sistema de medición.

## 7. Opinión

De OJDinteractiva, la división de INFORMACIÓN Y CONTROL DE PUBLICACIONES S.A.:

Hemos examinado la información facilitada por el editor del medio electrónico para el periodo que comprende la presente certificación.

Nuestro examen se ha realizado de acuerdo con las normas y procedimientos establecidos en las Normas Técnicas para el Control de los Medios Electrónicos de Comunicación.

En nuestra opinión, la presente certificación presenta razonablemente la difusión/audiencia registrada por este canal.

### ADVERTENCIA:

El trabajo de OJDinteractiva, la división de INFORMACIÓN Y CONTROL DE PUBLICACIONES S.A (INTROL) se limita a la realización de pruebas para la revisión de los datos de recuento suministrados por el editor con la finalidad de expresar una opinión sobre la razonabilidad de dichos datos de acuerdo con las Normas Técnicas para el control de los MEC.

Por tanto, INTROL no acepta responsabilidad alguna por las inexactitudes o errores que puedan existir en los datos de recuento. Tampoco acepta ninguna responsabilidad por la falsedad en los datos de recuento recibidos del editor, ni por otros datos de medición que no están incluidos en el análisis.

Abril - 2019

OJDinteractiva