



## INFORMACION Y CONTROL DE PUBLICACIONES, S.A.

Velázquez, 46, 1º Drcha - Tel. 91 435 00 32 Fax 91 435 96 05 - 28001 - MADRID  
 Entença, 218 Entr. 7 - Tel 93 439 24 18 Fax 93 419 25 34 - 08029 - BARCELONA

**Título:** ANDALUCIAINFORMACION.ES - OBJETIVOCASTILLALAMANCHA.ES  
**URL Primaria:** https://objetivocastillalalamancha.es  
**Editor:** Objetivo CLM Noticias, S.L.  
**Domicilio:** Pza. Escultor Joaquín García, Donaire, 2-plta.2-Of.2  
**Ciudad:** 13004 CIUDAD REAL  
**Teléfono:** 926 920 088  
**Fax:**  
**E-mail:**  
**Clasificación:** Noticias e Información  
**Sub-Clasificación:** Noticias globales y actualidad



### 1. Cifras totales y promedios (Nacional e Internacional)

MES - AÑO	NAVEGADORES UNICOS	VISITAS	PAGINAS
Marzo - 2018	21.762	26.863	39.420
<b>PROMEDIO DIARIO</b>	<b>806</b>	<b>867</b>	<b>1.272</b>
<b>PROMEDIO LUNES-VIERNES</b>	<b>854</b>	<b>916</b>	<b>1.393</b>
<b>PROMEDIO SABADO-DOMINGO</b>	<b>690</b>	<b>746</b>	<b>975</b>
<b>PAGINAS / VISITAS</b>	<b>1,47</b>		
<b>DURACION MEDIA VISITAS</b>	<b>0:01:12</b>		
<b>DURACION MEDIA PAGINAS</b>	<b>0:02:35</b>		

### 2. Secciones (Nacional e Internacional)

	PAGINAS	%
<b>HOME</b>	4.178	10.60 %
<b>RESTO</b>	35.242	89.40 %

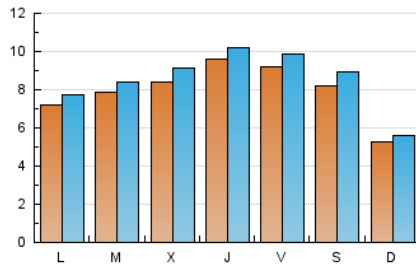
### 3. Por día del mes (Nacional e Internacional)

Día	N. únicos	Visitas	Páginas	Día	N. únicos	Visitas	Páginas	Día	N. únicos	Visitas	Páginas
1	750	818	1.246	11	453	494	719	21	955	1.062	1.522
2	676	735	1.179	12	900	957	1.401	22	1.592	1.653	2.213
3	449	482	682	13	750	795	1.221	23	1.777	1.900	2.580
4	420	452	585	14	870	929	1.438	24	1.367	1.513	1.829
5	601	654	1.319	15	1.238	1.329	2.289	25	535	569	719
6	719	785	1.375	16	943	1.013	1.526	26	646	688	1.074
7	691	748	1.170	17	1.347	1.460	1.899	27	724	772	1.146
8	606	653	1.035	18	688	734	1.089	28	851	914	1.311
9	646	700	1.264	19	733	805	1.289	29	622	646	895
10	531	575	716	20	949	1.005	1.416	30	550	584	735
								31	418	439	538

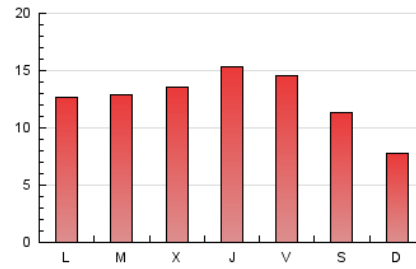
4. Gráficas (Nacional e Internacional)

4.1 Por día de la semana (promedio)

N. únicos / Visitas (x 100)



Páginas (x 100)

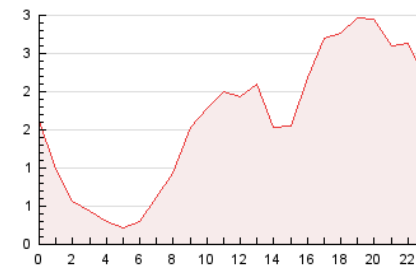


4.2 Por franja horaria (promedio)

Visitas (x 1000)

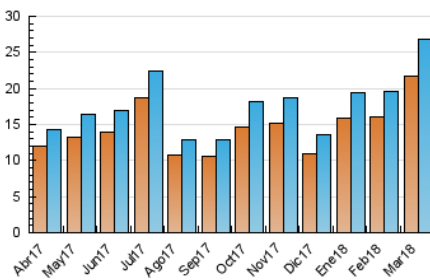


Páginas (x 1000)

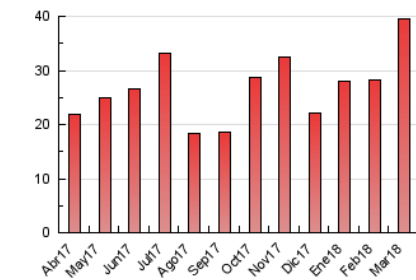


4.3 Por meses

N. únicos / Visitas (x 1000)



Páginas (x 1000)





## INFORMACION Y CONTROL DE PUBLICACIONES, S.A.

Velázquez, 46, 1º Drcha - Tel. 91 435 00 32 Fax 91 435 96 05 - 28001 - MADRID  
 Entença, 218 Entr. 7 - Tel 93 439 24 18 Fax 93 419 25 34 - 08029 - BARCELONA

### Anexo - Tráfico Nacional

**Título:** ANDALUCIAINFORMACION.ES - OBJETIVOCASTILLALAMANCHA.ES  
**URL Primaria:** https://objetivocastillalamancha.es  
**Editor:** Objetivo CLM Noticias, S.L.  
**Domicilio:** Pza. Escultor Joaquín García, Donaire, 2-plta.2-Of.2  
**Ciudad:** 13004 CIUDAD REAL  
**Teléfono:** 926 920 088  
**Fax:**  
**E-mail:**  
**Clasificación:** Noticias e Información  
**Sub-Clasificación:** Noticias globales y actualidad



#### 1. Cifras totales y promedios (Nacional)

MES - AÑO	NAVEGADORES UNICOS	VISITAS	PAGINAS
Marzo - 2018	18.324	23.280	35.372
<b>PROMEDIO DIARIO</b>	<b>695</b>	<b>751</b>	<b>1.141</b>
<b>PROMEDIO LUNES-VIERNES</b>	<b>734</b>	<b>792</b>	<b>1.255</b>
<b>PROMEDIO SABADO-DOMINGO</b>	<b>599</b>	<b>650</b>	<b>862</b>
<b>PAGINAS / VISITAS</b>	<b>1,52</b>		
<b>DURACION MEDIA VISITAS</b>	<b>0:01:19</b>		
<b>DURACION MEDIA PAGINAS</b>	<b>0:02:33</b>		

#### 2. Secciones (Nacional)

	PAGINAS	%
<b>HOME</b>	4.033	11.40 %
<b>RESTO</b>	31.339	88.60 %

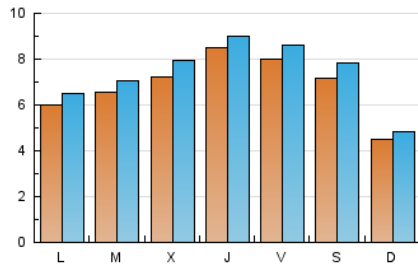
#### 3. Por día del mes (Nacional)

Día	N. únicos	Visitas	Páginas	Día	N. únicos	Visitas	Páginas	Día	N. únicos	Visitas	Páginas
1	625	691	1.105	11	386	419	641	21	844	948	1.402
2	564	622	1.047	12	758	808	1.241	22	1.458	1.515	2.063
3	372	402	543	13	608	647	1.057	23	1.641	1.760	2.433
4	348	378	503	14	713	765	1.248	24	1.282	1.420	1.724
5	495	545	1.198	15	1.109	1.192	2.138	25	459	492	627
6	616	678	1.241	16	799	863	1.358	26	544	583	952
7	584	640	1.051	17	1.173	1.273	1.673	27	605	650	1.009
8	496	539	904	18	608	651	1.001	28	754	817	1.199
9	558	609	1.172	19	600	670	1.150	29	551	571	807
10	441	478	616	20	801	854	1.248	30	433	462	595
								31	318	338	426

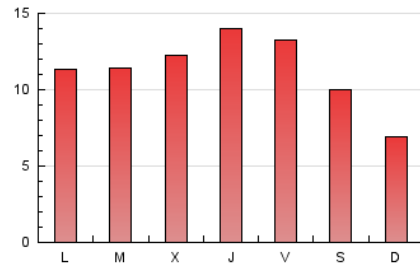
4. Gráficas (Nacional)

4.1 Por día de la semana (promedio)

N. únicos / Visitas (x 100)



Páginas (x 100)

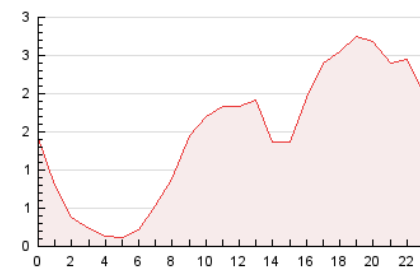


4.2 Por franja horaria (promedio)

Visitas (x 1000)

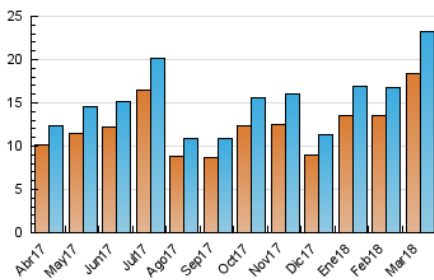


Páginas (x 1000)

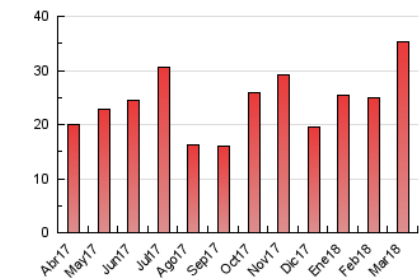


4.3 Por meses

N. únicos / Visitas (x 1000)



Páginas (x 1000)



## 5. Observaciones

Este Medio Electrónico de Comunicación ha sido medido por la herramienta Google Analytics de Google

## 6. Definiciones básicas (Para más información ver Normas Técnicas para el Control de los Medios Electrónicos de Comunicación)

### Página Vista:

Conjunto de ficheros enviado a un usuario como resultado de una petición del mismo recibida por el servidor. Cuando la página está formada por varios marcos (frames), el conjunto de los mismos tendrá, a efectos de cómputo, la consideración de una página unitaria.

### Visita:

Una secuencia ininterrumpida de páginas servidas a un usuario válido. Si dicho usuario no realiza peticiones de páginas en un periodo de tiempo (30 min) la siguiente petición constituirá el inicio de una nueva visita.

### Navegador Único:

Total de combinaciones únicas de una dirección IP y un identificador adicional. Los medios pueden utilizar cookies o el Identificador de Alta de registro.

### Duración Página Vista:

Tiempo acumulado en segundos de todas las páginas vistas (en visitas de dos o más páginas vistas), dividido por el número total de páginas vistas.

### Duración Visita:

Tiempo en segundos de todas las visitas de dos o más páginas vistas, dividido por el número total de visitas de dos o más páginas vistas.

### Tráfico nacional:

Audiencia/difusión correspondiente a España medida en base a los datos de las direcciones IP registradas por el sistema de medición.

## 7. Opinión

De OJDinteractiva, la división de INFORMACIÓN Y CONTROL DE PUBLICACIONES S.A.:

Hemos examinado la información facilitada por el editor del medio electrónico para el periodo que comprende la presente certificación.

Nuestro examen se ha realizado de acuerdo con las normas y procedimientos establecidos en las Normas Técnicas para el Control de los Medios Electrónicos de Comunicación.

En nuestra opinión, la presente certificación presenta razonablemente la difusión/audiencia registrada por este canal.

### ADVERTENCIA:

El trabajo de OJDinteractiva, la división de INFORMACIÓN Y CONTROL DE PUBLICACIONES S.A (INTROL) se limita a la realización de pruebas para la revisión de los datos de recuento suministrados por el editor con la finalidad de expresar una opinión sobre la razonabilidad de dichos datos de acuerdo con las Normas Técnicas para el control de los MEC.

Por tanto, INTROL no acepta responsabilidad alguna por las inexactitudes o errores que puedan existir en los datos de recuento. Tampoco acepta ninguna responsabilidad por la falsedad en los datos de recuento recibidos del editor, ni por otros datos de medición que no están incluidos en el análisis.

Abril - 2018

OJDinteractiva