



INFORMACION Y CONTROL DE PUBLICACIONES, S.A.

Velázquez, 46, 1º Drcha - Tel. 91 435 00 32 Fax 91 435 96 05 - 28001 - MADRID
 Entença, 218 Entr. 7 - Tel 93 439 24 18 Fax 93 419 25 34 - 08029 - BARCELONA

Título: OBJETIVOCASTILLALAMANCHA.ES
URL Primaria: http://www.objetivocastillalamanca.es
Editor: Objetivo CLM Noticias, S.L.
Domicilio: Pza. Escultor Joaquín García, Donaire, 2-plta.2-Of.2
Ciudad: 13004 CIUDAD REAL
Teléfono: 926 920 088
Fax:
E-mail:
Clasificación: Noticias e Información
Sub-Clasificación: Noticias globales y actualidad



1. Cifras totales y promedios (Nacional e Internacional)

MES - AÑO	NAVEGADORES UNICOS	VISITAS	PAGINAS
Marzo - 2017	14.693	18.021	27.876
PROMEDIO DIARIO	547	581	899
PROMEDIO LUNES-VIERNES	603	643	1.013
PROMEDIO SABADO-DOMINGO	388	404	572
PAGINAS / VISITAS	1,55		
DURACION MEDIA VISITAS	0:01:16		
DURACION MEDIA PAGINAS	0:02:20		

2. Secciones (Nacional e Internacional)

	PAGINAS	%
HOME	2.931	10.51 %
RESTO	24.945	89.49 %

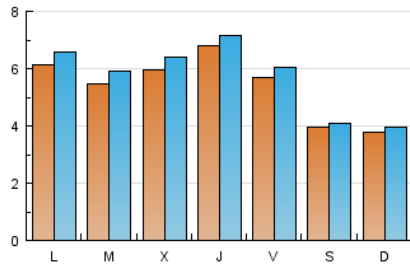
3. Por día del mes (Nacional e Internacional)

Día	N. únicos	Visitas	Páginas	Día	N. únicos	Visitas	Páginas	Día	N. únicos	Visitas	Páginas
1	552	596	1.070	11	595	617	932	21	558	599	903
2	599	628	955	12	638	660	923	22	486	529	851
3	516	549	928	13	705	764	1.146	23	535	567	956
4	419	445	656	14	757	823	1.345	24	560	598	859
5	408	426	617	15	787	840	1.297	25	267	275	375
6	438	463	766	16	1.195	1.254	1.769	26	264	279	397
7	339	357	530	17	663	708	1.055	27	622	668	1.148
8	531	579	892	18	298	308	392	28	535	575	859
9	551	578	885	19	211	224	284	29	617	663	1.022
10	394	414	602	20	689	730	1.151	30	530	558	1.101
								31	711	747	1.210

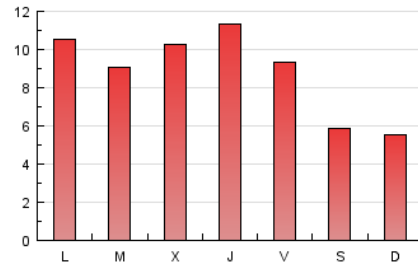
4. Gráficas (Nacional e Internacional)

4.1 Por día de la semana (promedio)

N. únicos / Visitas (x 100)

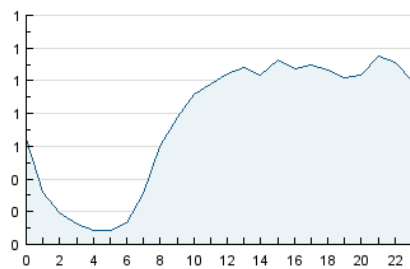


Páginas (x 100)

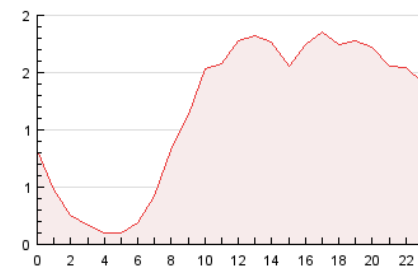


4.2 Por franja horaria (promedio)

Visitas (x 1000)

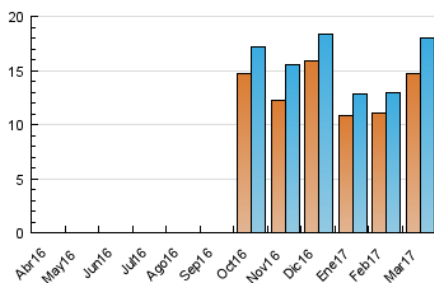


Páginas (x 1000)

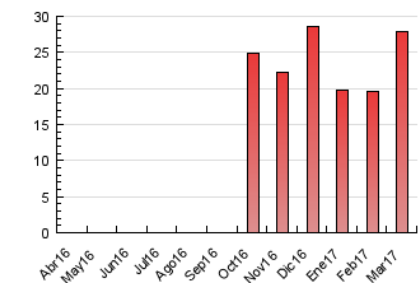


4.3 Por meses

N. únicos / Visitas (x 1000)



Páginas (x 1000)





INFORMACION Y CONTROL DE PUBLICACIONES, S.A.

Velázquez, 46, 1º Drcha - Tel. 91 435 00 32 Fax 91 435 96 05 - 28001 - MADRID
 Entença, 218 Entr. 7 - Tel 93 439 24 18 Fax 93 419 25 34 - 08029 - BARCELONA

Anexo - Tráfico Nacional

Título: OBJETIVOCASTILLALAMANCHA.ES
URL Primaria: http://www.objetivocastillalamanca.es
Editor: Objetivo CLM Noticias, S.L.
Domicilio: Pza. Escultor Joaquín García, Donaire, 2-plta.2-Of.2
Ciudad: 13004 CIUDAD REAL
Teléfono: 926 920 088
Fax:
E-mail:
Clasificación: Noticias e Información
Sub-Clasificación: Noticias globales y actualidad



1. Cifras totales y promedios (Nacional)

MES - AÑO	NAVEGADORES UNICOS	VISITAS	PAGINAS
Marzo - 2017	12.822	16.049	25.666
PROMEDIO DIARIO	486	518	828
PROMEDIO LUNES-VIERNES	532	569	931
PROMEDIO SABADO-DOMINGO	353	369	532
PAGINAS / VISITAS	1,60		
DURACION MEDIA VISITAS	0:01:24		
DURACION MEDIA PAGINAS	0:02:19		

2. Secciones (Nacional)

	PAGINAS	%
HOME	2.818	10.98 %
RESTO	22.848	89.02 %

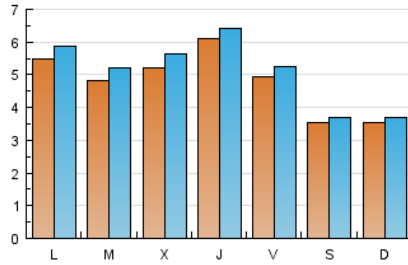
3. Por día del mes (Nacional)

Día	N. únicos	Visitas	Páginas	Día	N. únicos	Visitas	Páginas	Día	N. únicos	Visitas	Páginas
1	501	542	1.006	11	560	581	894	21	502	536	825
2	538	567	892	12	609	629	888	22	431	468	783
3	416	448	817	13	658	716	1.088	23	471	502	885
4	371	396	600	14	691	752	1.253	24	476	511	754
5	385	402	586	15	705	757	1.203	25	228	236	325
6	373	398	696	16	1.130	1.184	1.687	26	230	245	363
7	258	276	445	17	607	650	994	27	526	569	1.043
8	414	459	763	18	260	270	347	28	477	516	795
9	457	484	789	19	182	195	252	29	549	594	951
10	312	332	514	20	633	673	1.086	30	452	478	1.009
								31	649	683	1.133

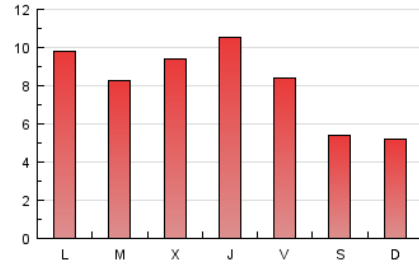
4. Gráficas (Nacional)

4.1 Por día de la semana (promedio)

N. únicos / Visitas (x 100)

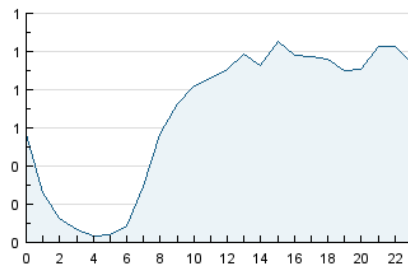


Páginas (x 100)

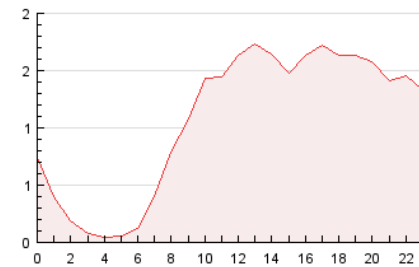


4.2 Por franja horaria (promedio)

Visitas (x 1000)

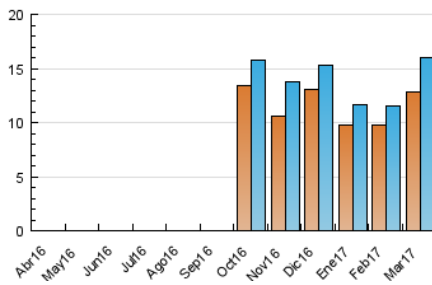


Páginas (x 1000)

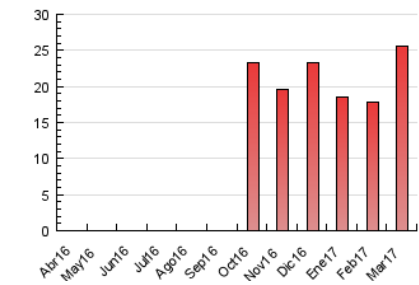


4.3 Por meses

N. únicos / Visitas (x 1000)



Páginas (x 1000)



5. Observaciones

Este Medio Electrónico de Comunicación ha sido medido por la herramienta Google Analytics de Google

6. Definiciones básicas (Para más información ver Normas Técnicas para el Control de los Medios Electrónicos de Comunicación)

Página Vista:

Conjunto de ficheros enviado a un usuario como resultado de una petición del mismo recibida por el servidor. Cuando la página está formada por varios marcos (frames), el conjunto de los mismos tendrá, a efectos de cómptuo, la consideración de una página unitaria.

Visita:

Una secuencia ininterrumpida de páginas servidas a un usuario válido. Si dicho usuario no realiza peticiones de páginas en un periodo de tiempo (30 min) la siguiente petición constituirá el inicio de una nueva visita.

Navegador Único:

Total de combinaciones únicas de una dirección IP y un identificador adicional. Los medios pueden utilizar cookies o el Identificador de Alta de registro.

Duración Página Vista:

Tiempo acumulado en segundos de todas las páginas vistas (en visitas de dos o más páginas vistas), dividido por el número total de páginas vistas.

Duración Visita:

Tiempo en segundos de todas las visitas de dos o más páginas vistas, dividido por el número total de visitas de dos o más páginas vistas.

Tráfico nacional:

Audiencia/difusión correspondiente a España medida en base a los datos de las direcciones IP registradas por el sistema de medición.

7. Opinión

De OJDinteractiva, la división de INFORMACIÓN Y CONTROL DE PUBLICACIONES S.A.:

Hemos examinado la información facilitada por el editor del medio electrónico para el periodo que comprende la presente certificación.

Nuestro examen se ha realizado de acuerdo con las normas y procedimientos establecidos en las Normas Técnicas para el Control de los Medios Electrónicos de Comunicación.

En nuestra opinión, la presente acta presenta razonablemente la difusión/audiencia registrada por este medio electrónico.

ADVERTENCIA:

El trabajo de OJDinteractiva, la división de INFORMACIÓN Y CONTROL DE PUBLICACIONES S.A (INTROL) se limita a la realización de pruebas para la revisión de los datos de recuento suministrados por el editor con la finalidad de expresar una opinión sobre la razonabilidad de dichos datos de acuerdo con las Normas Técnicas para el control de los MEC.

Por tanto, INTROL no acepta responsabilidad alguna por las inexactitudes o errores que puedan existir en los datos de recuento. Tampoco acepta ninguna responsabilidad por la falsedad en los datos de recuento recibidos del editor, ni por otros datos de medición que no están incluidos en el análisis.

Abril - 2017

OJDinteractiva