



## INFORMACION Y CONTROL DE PUBLICACIONES, S.A.

Velázquez, 46, 1º Drcha - Tel. 91 435 00 32 Fax 91 435 96 05 - 28001 - MADRID  
 Entença, 218 Entr. 7 - Tel 93 439 24 18 Fax 93 419 25 34 - 08029 - BARCELONA

**Título:** ELFARODEMELILLA.ES  
**URL Primaria:** http://elfarodemelilla.es  
**Editor:** Joaquín Ferrer y Cía., S.L.  
**Domicilio:** C/ Sargento Mena, 8  
**Ciudad:** 51001 CEUTA  
**Teléfono:** 956 52 20 51  
**Fax:** 956 52 21 42  
**E-mail:**  
**Clasificación:** Noticias e Información  
**Sub-Clasificación:** Noticias globales y actualidad



### 1. Cifras totales y promedios (Nacional e Internacional)

MES - AÑO	NAVEGADORES UNICOS	VISITAS	PAGINAS
Octubre - 2019	65.359	165.777	294.039
<b>PROMEDIO DIARIO</b>	<b>4.549</b>	<b>5.348</b>	<b>9.485</b>
<b>PROMEDIO LUNES-VIERNES</b>	4.653	5.460	9.760
<b>PROMEDIO SABADO-DOMINGO</b>	4.251	5.025	8.694
<b>PAGINAS / VISITAS</b>	1,77		
<b>DURACION MEDIA VISITAS</b>	0:01:27		
<b>DURACION MEDIA PAGINAS</b>	0:01:52		

### 2. Secciones (Nacional e Internacional)

	PAGINAS	%
<b>HOME</b>	118.354	40.25 %
<b>RESTO</b>	175.685	59.75 %

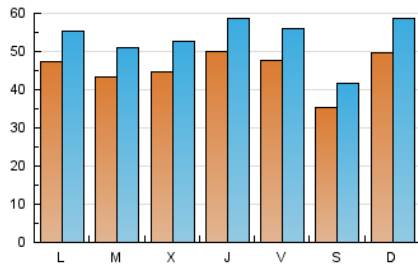
### 3. Por día del mes (Nacional e Internacional)

Día	N. únicos	Visitas	Páginas	Día	N. únicos	Visitas	Páginas	Día	N. únicos	Visitas	Páginas
1	4.545	5.306	8.816	11	5.747	6.667	11.426	21	5.139	5.968	11.726
2	4.342	5.172	9.003	12	3.960	4.652	8.170	22	4.033	4.707	9.079
3	4.617	5.491	9.897	13	4.571	5.348	9.421	23	4.413	5.176	10.004
4	4.708	5.481	9.290	14	4.610	5.408	9.536	24	4.364	5.106	9.199
5	3.742	4.399	7.765	15	4.819	5.674	10.127	25	5.150	6.099	10.732
6	6.481	7.607	11.971	16	4.977	5.777	9.953	26	3.505	4.095	7.466
7	4.778	5.629	10.380	17	4.577	5.295	9.130	27	4.653	5.636	9.656
8	3.926	4.650	8.636	18	3.481	4.107	7.324	28	4.340	5.132	9.036
9	4.757	5.662	10.011	19	2.974	3.563	6.589	29	4.368	5.088	9.287
10	7.255	8.432	14.391	20	4.118	4.903	8.514	30	3.886	4.556	8.352
								31	4.196	4.991	9.152

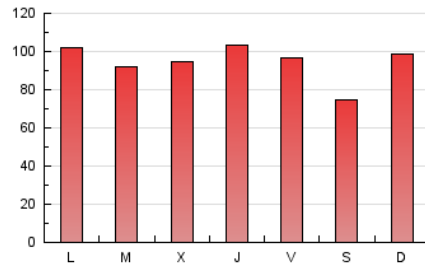
4. Gráficas (Nacional e Internacional)

4.1 Por día de la semana (promedio)

N. únicos / Visitas (x 100)

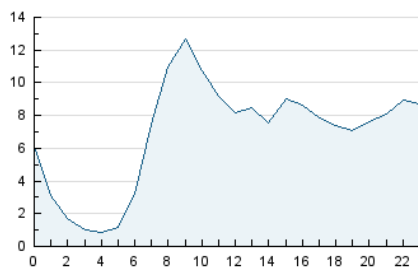


Páginas (x 100)

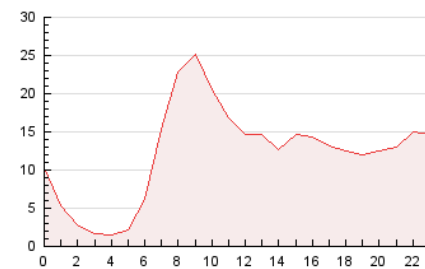


4.2 Por franja horaria (promedio)

Visitas (x 1000)

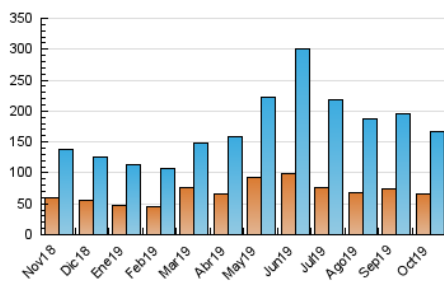


Páginas (x 1000)

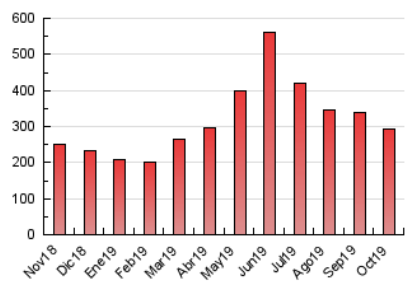


4.3 Por meses

N. únicos / Visitas (x 1000)



Páginas (x 1000)





## INFORMACION Y CONTROL DE PUBLICACIONES, S.A.

Velázquez, 46, 1º Drcha - Tel. 91 435 00 32 Fax 91 435 96 05 - 28001 - MADRID  
 Entença, 218 Entr. 7 - Tel 93 439 24 18 Fax 93 419 25 34 - 08029 - BARCELONA

### Anexo - Tráfico Nacional

**Título:** ELFARODEMELILLA.ES  
**URL Primaria:** http://elfarodemelilla.es  
**Editor:** Joaquín Ferrer y Cía., S.L.  
**Domicilio:** C/ Sargento Mena, 8  
**Ciudad:** 51001 CEUTA  
**Teléfono:** 956 52 20 51  
**Fax:** 956 52 21 42  
**E-mail:**  
**Clasificación:** Noticias e Información  
**Sub-Clasificación:** Noticias globales y actualidad



#### 1. Cifras totales y promedios (Nacional)

MES - AÑO	NAVEGADORES UNICOS	VISITAS	PAGINAS
Octubre - 2019	57.967	149.008	265.723
<b>PROMEDIO DIARIO</b>	<b>4.092</b>	<b>4.807</b>	<b>8.572</b>
<b>PROMEDIO LUNES-VIERNES</b>	<b>4.198</b>	<b>4.924</b>	<b>8.842</b>
<b>PROMEDIO SABADO-DOMINGO</b>	<b>3.786</b>	<b>4.470</b>	<b>7.794</b>
<b>PAGINAS / VISITAS</b>	<b>1,78</b>		
<b>DURACION MEDIA VISITAS</b>	<b>0:01:26</b>		
<b>DURACION MEDIA PAGINAS</b>	<b>0:01:50</b>		

#### 2. Secciones (Nacional)

	PAGINAS	%
<b>HOME</b>	106.399	40.04 %
<b>RESTO</b>	159.324	59.96 %

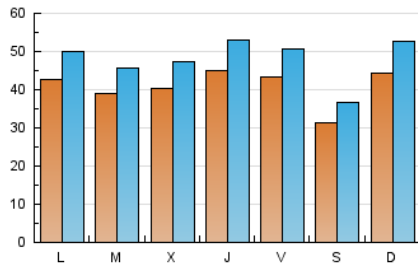
#### 3. Por día del mes (Nacional)

Día	N. únicos	Visitas	Páginas	Día	N. únicos	Visitas	Páginas	Día	N. únicos	Visitas	Páginas
1	4.062	4.762	7.974	11	5.265	6.099	10.453	21	4.666	5.420	10.728
2	3.950	4.709	8.300	12	3.429	4.013	7.070	22	3.656	4.269	8.282
3	4.205	5.001	9.000	13	4.059	4.755	8.460	23	3.924	4.593	9.029
4	4.302	5.000	8.503	14	4.217	4.943	8.774	24	3.876	4.533	8.170
5	3.356	3.932	7.031	15	4.329	5.102	9.205	25	4.702	5.557	9.771
6	5.809	6.848	10.811	16	4.553	5.278	9.064	26	3.144	3.644	6.673
7	4.244	5.001	9.243	17	4.141	4.791	8.281	27	4.203	5.075	8.763
8	3.472	4.115	7.771	18	3.073	3.622	6.504	28	3.916	4.619	8.106
9	4.229	5.033	8.985	19	2.587	3.101	5.847	29	3.955	4.608	8.441
10	6.566	7.643	12.984	20	3.698	4.392	7.694	30	3.477	4.069	7.559
								31	3.778	4.481	8.247

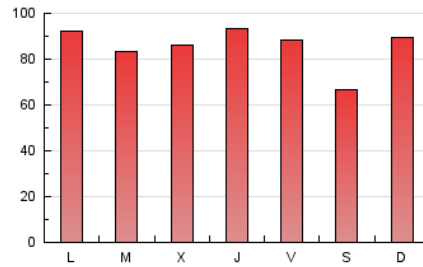
4. Gráficas (Nacional)

4.1 Por día de la semana (promedio)

N. únicos / Visitas (x 100)

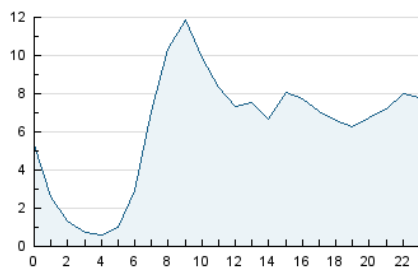


Páginas (x 100)

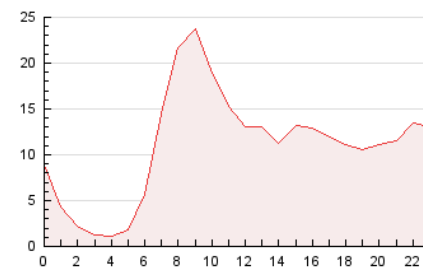


4.2 Por franja horaria (promedio)

Visitas (x 1000)

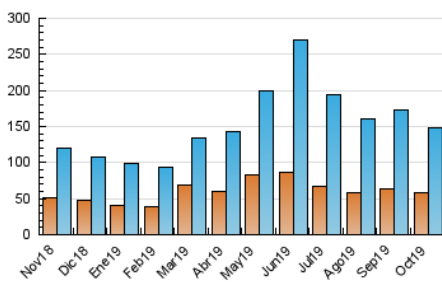


Páginas (x 1000)

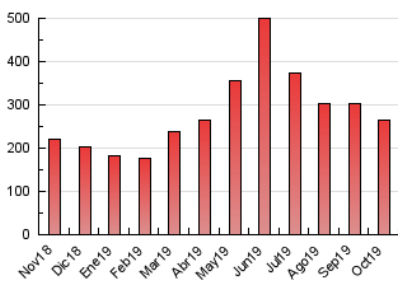


4.3 Por meses

N. únicos / Visitas (x 1000)



Páginas (x 1000)



## 5. Observaciones

Este Medio Electrónico de Comunicación ha sido medido por la herramienta Google Analytics de Google

## 6. Definiciones básicas (Para más información ver Normas Técnicas para el Control de los Medios Electrónicos de Comunicación)

### Página Vista:

Conjunto de ficheros enviado a un usuario como resultado de una petición del mismo recibida por el servidor. Cuando la página está formada por varios marcos (frames), el conjunto de los mismos tendrá, a efectos de cómputo, la consideración de una página unitaria.

### Visita:

Una secuencia ininterrumpida de páginas servidas a un usuario válido. Si dicho usuario no realiza peticiones de páginas en un periodo de tiempo (30 min) la siguiente petición constituirá el inicio de una nueva visita.

### Navegador Único:

Total de combinaciones únicas de una dirección IP y un identificador adicional. Los medios pueden utilizar cookies o el Identificador de Alta de registro.

### Duración Página Vista:

Tiempo acumulado en segundos de todas las páginas vistas (en visitas de dos o más páginas vistas), dividido por el número total de páginas vistas.

### Duración Visita:

Tiempo en segundos de todas las visitas de dos o más páginas vistas, dividido por el número total de visitas de dos o más páginas vistas.

### Tráfico nacional:

Audiencia/difusión correspondiente a España medida en base a los datos de las direcciones IP registradas por el sistema de medición.

## 7. Opinión

De OJDinteractiva, la división de INFORMACIÓN Y CONTROL DE PUBLICACIONES S.A.:

Hemos examinado la información facilitada por el editor del medio electrónico para el periodo que comprende la presente certificación.

Nuestro examen se ha realizado de acuerdo con las normas y procedimientos establecidos en las Normas Técnicas para el Control de los Medios Electrónicos de Comunicación.

En nuestra opinión, la presente acta presenta razonablemente la difusión/audiencia registrada por este medio electrónico.

### ADVERTENCIA:

El trabajo de OJDinteractiva, la división de INFORMACIÓN Y CONTROL DE PUBLICACIONES S.A (INTROL) se limita a la realización de pruebas para la revisión de los datos de recuento suministrados por el editor con la finalidad de expresar una opinión sobre la razonabilidad de dichos datos de acuerdo con las Normas Técnicas para el control de los MEC.

Por tanto, INTROL no acepta responsabilidad alguna por las inexactitudes o errores que puedan existir en los datos de recuento. Tampoco acepta ninguna responsabilidad por la falsedad en los datos de recuento recibidos del editor, ni por otros datos de medición que no están incluidos en el análisis.

Noviembre - 2019

OJDinteractiva