



INFORMACION Y CONTROL DE PUBLICACIONES, S.A.

Velázquez, 46, 1º Drcha - Tel. 91 435 00 32 Fax 91 435 96 05 - 28001 - MADRID
 Entença, 218 Entr. 7 - Tel 93 439 24 18 Fax 93 419 25 34 - 08029 - BARCELONA

Título: ELFARODEMELILLA.ES
URL Primaria: http://elfarodemelilla.es
Editor: Joaquín Ferrer y Cía., S.L.
Domicilio: C/ Sargento Mena, 8
Ciudad: 51001 CEUTA
Teléfono: 956 52 20 51
Fax: 956 52 21 42
E-mail:
Clasificación: Noticias e Información
Sub-Clasificación: Noticias globales y actualidad



1. Cifras totales y promedios (Nacional e Internacional)

MES - AÑO	NAVEGADORES UNICOS	VISITAS	PAGINAS
Septiembre - 2020	250.417	554.835	881.091
PROMEDIO DIARIO	15.091	18.495	29.370
PROMEDIO LUNES-VIERNES	15.085	18.685	30.088
PROMEDIO SABADO-DOMINGO	15.106	17.970	27.394
PAGINAS / VISITAS	1,59		
DURACION MEDIA VISITAS	0:01:15		
DURACION MEDIA PAGINAS	0:02:08		

2. Secciones (Nacional e Internacional)

	PAGINAS	%
HOME	298.406	33.87 %
RESTO	582.685	66.13 %

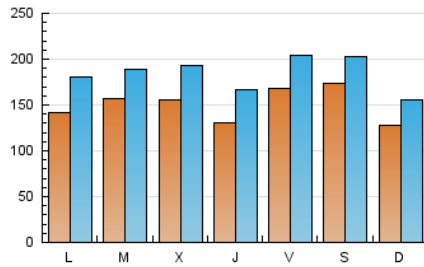
3. Por día del mes (Nacional e Internacional)

Día	N. únicos	Visitas	Páginas	Día	N. únicos	Visitas	Páginas	Día	N. únicos	Visitas	Páginas
1	31.992	35.417	44.798	11	27.445	32.359	48.134	21	10.661	13.898	24.036
2	15.357	18.756	29.039	12	39.900	44.630	57.907	22	12.866	15.711	25.779
3	12.540	16.569	29.431	13	19.357	22.697	35.718	23	14.250	17.047	27.035
4	11.892	15.306	25.715	14	14.563	19.227	34.504	24	9.672	12.254	20.828
5	11.537	14.362	23.957	15	11.786	15.501	26.726	25	9.019	11.599	19.417
6	13.302	16.707	26.380	16	12.801	16.403	28.795	26	7.939	9.840	17.015
7	22.219	27.162	41.078	17	14.619	18.367	31.077	27	10.100	12.248	20.543
8	11.549	14.548	23.074	18	18.669	22.186	33.742	28	9.068	11.895	20.732
9	14.372	18.335	29.662	19	10.087	12.519	19.887	29	10.484	13.509	24.444
10	15.252	19.295	30.911	20	8.629	10.754	17.743	30	20.790	25.734	42.984

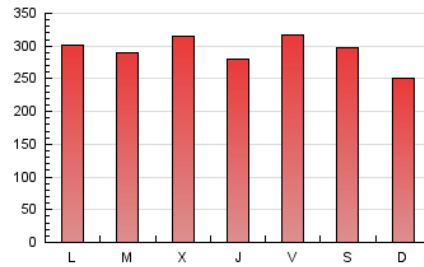
4. Gráficas (Nacional e Internacional)

4.1 Por día de la semana (promedio)

N. únicos / Visitas (x 100)

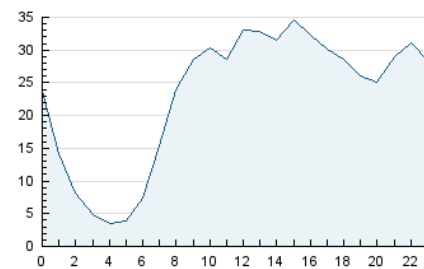


Páginas (x 100)

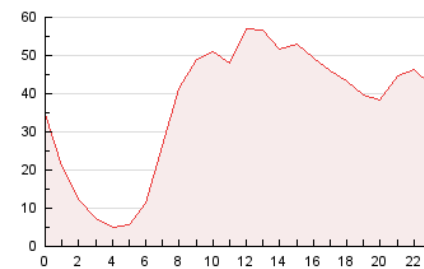


4.2 Por franja horaria (promedio)

Visitas (x 1000)

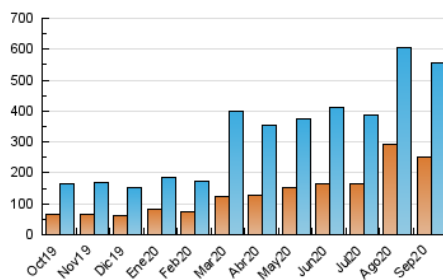


Páginas (x 1000)

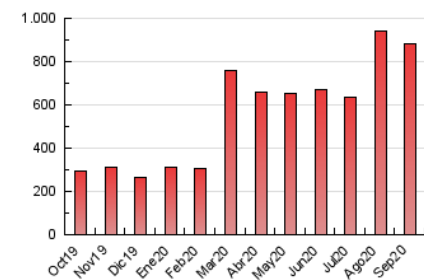


4.3 Por meses

N. únicos / Visitas (x 1000)



Páginas (x 1000)





INFORMACION Y CONTROL DE PUBLICACIONES, S.A.

Velázquez, 46, 1º Drcha - Tel. 91 435 00 32 Fax 91 435 96 05 - 28001 - MADRID
 Entença, 218 Entr. 7 - Tel 93 439 24 18 Fax 93 419 25 34 - 08029 - BARCELONA

Anexo - Tráfico Nacional

Título: ELFARODEMELILLA.ES
URL Primaria: http://elfarodemelilla.es
Editor: Joaquín Ferrer y Cía., S.L.
Domicilio: C/ Sargento Mena, 8
Ciudad: 51001 CEUTA
Teléfono: 956 52 20 51
Fax: 956 52 21 42
E-mail:
Clasificación: Noticias e Información
Sub-Clasificación: Noticias globales y actualidad



1. Cifras totales y promedios (Nacional)

MES - AÑO	NAVEGADORES UNICOS	VISITAS	PAGINAS
Septiembre - 2020	218.475	489.207	778.902
PROMEDIO DIARIO	13.270	16.307	25.963
PROMEDIO LUNES-VIERNES	13.108	16.314	26.427
PROMEDIO SABADO-DOMINGO	13.715	16.287	24.688
PAGINAS / VISITAS	1,59		
DURACION MEDIA VISITAS	0:01:15		
DURACION MEDIA PAGINAS	0:02:07		

2. Secciones (Nacional)

	PAGINAS	%
HOME	265.325	34.06 %
RESTO	513.577	65.94 %

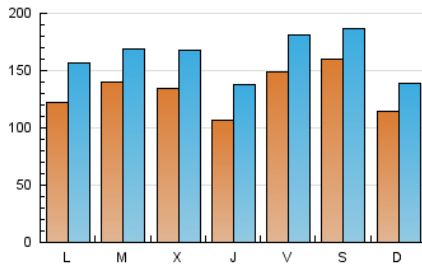
3. Por día del mes (Nacional)

Día	N. únicos	Visitas	Páginas	Día	N. únicos	Visitas	Páginas	Día	N. únicos	Visitas	Páginas
1	30.583	33.747	42.399	11	25.007	29.588	44.106	21	9.528	12.459	21.734
2	13.958	17.052	26.500	12	38.587	42.929	55.220	22	11.491	14.056	23.106
3	11.049	14.611	26.181	13	17.499	20.463	31.926	23	12.260	14.818	23.531
4	10.460	13.442	22.775	14	11.892	16.177	29.479	24	8.204	10.470	18.121
5	10.178	12.680	21.351	15	9.918	13.188	23.048	25	7.782	10.083	17.081
6	11.860	14.940	23.548	16	10.998	14.195	25.191	26	6.813	8.496	14.871
7	19.526	23.786	36.173	17	12.632	15.994	27.412	27	8.808	10.770	18.039
8	9.555	12.198	19.699	18	16.343	19.490	29.653	28	7.886	10.433	18.270
9	12.180	15.677	25.665	19	8.400	10.542	16.829	29	8.605	11.202	20.547
10	10.604	14.080	24.067	20	7.571	9.475	15.720	30	17.911	22.166	36.660

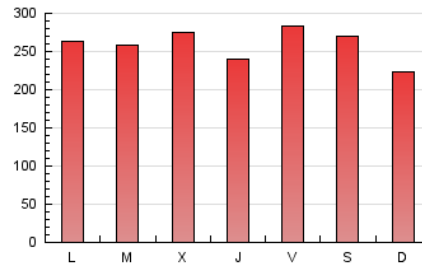
4. Gráficas (Nacional)

4.1 Por día de la semana (promedio)

N. únicos / Visitas (x 100)



Páginas (x 100)

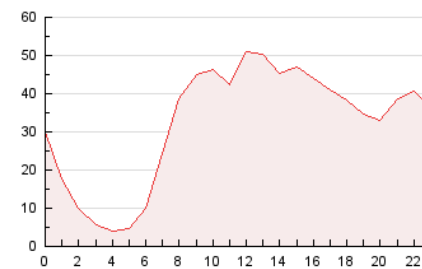


4.2 Por franja horaria (promedio)

Visitas (x 1000)

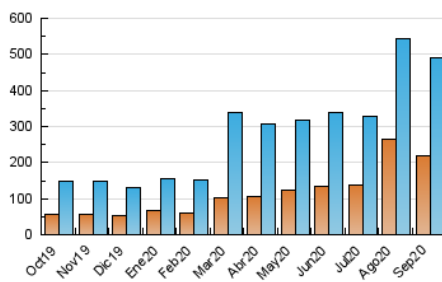


Páginas (x 1000)

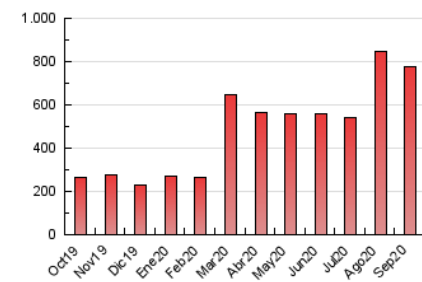


4.3 Por meses

N. únicos / Visitas (x 1000)



Páginas (x 1000)



5. Observaciones

Este Medio Electrónico de Comunicación ha sido medido por la herramienta Google Analytics de Google

6. Definiciones básicas (Para más información ver Normas Técnicas para el Control de los Medios Electrónicos de Comunicación)

Página Vista:

Conjunto de ficheros enviado a un usuario como resultado de una petición del mismo recibida por el servidor. Cuando la página está formada por varios marcos (frames), el conjunto de los mismos tendrá, a efectos de cómputo, la consideración de una página unitaria.

Visita:

Una secuencia ininterrumpida de páginas servidas a un usuario válido. Si dicho usuario no realiza peticiones de páginas en un periodo de tiempo (30 min) la siguiente petición constituirá el inicio de una nueva visita.

Navegador Único:

Total de combinaciones únicas de una dirección IP y un identificador adicional. Los medios pueden utilizar cookies o el Identificador de Alta de registro.

Duración Página Vista:

Tiempo acumulado en segundos de todas las páginas vistas (en visitas de dos o más páginas vistas), dividido por el número total de páginas vistas.

Duración Visita:

Tiempo en segundos de todas las visitas de dos o más páginas vistas, dividido por el número total de visitas de dos o más páginas vistas.

Tráfico nacional:

Audiencia/difusión correspondiente a España medida en base a los datos de las direcciones IP registradas por el sistema de medición.

7. Opinión

De OJDinteractiva, la división de INFORMACIÓN Y CONTROL DE PUBLICACIONES S.A.:

Hemos examinado la información facilitada por el editor del medio electrónico para el periodo que comprende la presente certificación.

Nuestro examen se ha realizado de acuerdo con las normas y procedimientos establecidos en las Normas Técnicas para el Control de los Medios Electrónicos de Comunicación.

En nuestra opinión, la presente acta presenta razonablemente la difusión/audiencia registrada por este medio electrónico.

ADVERTENCIA:

El trabajo de OJDinteractiva, la división de INFORMACIÓN Y CONTROL DE PUBLICACIONES S.A (INTROL) se limita a la realización de pruebas para la revisión de los datos de recuento suministrados por el editor con la finalidad de expresar una opinión sobre la razonabilidad de dichos datos de acuerdo con las Normas Técnicas para el control de los MEC.

Por tanto, INTROL no acepta responsabilidad alguna por las inexactitudes o errores que puedan existir en los datos de recuento. Tampoco acepta ninguna responsabilidad por la falsedad en los datos de recuento recibidos del editor, ni por otros datos de medición que no están incluidos en el análisis.

Octubre - 2020

OJDinteractiva