



## INFORMACION Y CONTROL DE PUBLICACIONES, S.A.

Velázquez, 46, 1º Drcha - Tel. 91 435 00 32 Fax 91 435 96 05 - 28001 - MADRID  
Av. Diagonal 497, 5a planta - Tel 93 439 24 18 Fax 93 419 25 34 - 08029 - BARCELONA

**Título:** ELFARODEMELILLA.ES  
**URL Primaria:** http://elfarodemelilla.es  
**Editor:** Joaquín Ferrer y Cía., S.L.  
**Domicilio:** C/ Sargento Mena, 8  
**Ciudad:** 51001 CEUTA  
**Teléfono:** 956 52 20 51  
**Fax:** 956 52 21 42  
**E-mail:**  
**Clasificación:** Noticias e Información  
**Sub-Clasificación:** Noticias globales y actualidad



### 1. Cifras totales y promedios (Nacional e Internacional)

MES - AÑO	NAVEGADORES UNICOS	VISITAS	PAGINAS
Agosto - 2023	280.030	548.479	815.296
<b>PROMEDIO DIARIO</b>	<b>15.049</b>	<b>17.693</b>	<b>26.300</b>
<b>PROMEDIO LUNES-VIERNES</b>	15.457	18.281	27.299
<b>PROMEDIO SABADO-DOMINGO</b>	13.877	16.002	23.427
<b>PAGINAS / VISITAS</b>	1,49		
<b>DURACION MEDIA VISITAS</b>	0:01:29		
<b>TIEMPO INTERACCIÓN MEDIO</b>	0:01:04		

### 2. Secciones (Nacional e Internacional)

	PAGINAS	%
<b>HOME</b>	185.390	22.74 %
<b>RESTO</b>	629.906	77.26 %

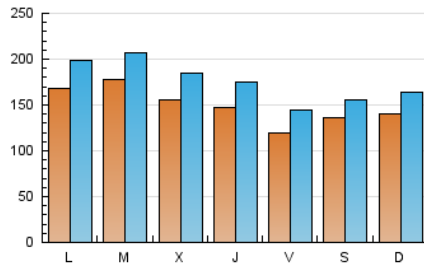
### 3. Por día del mes (Nacional e Internacional)

Día	N. únicos	Visitas	Páginas	Día	N. únicos	Visitas	Páginas	Día	N. únicos	Visitas	Páginas
<b>1</b>	24.834	28.184	38.280	<b>11</b>	17.512	19.858	30.082	<b>21</b>	25.165	29.082	38.453
<b>2</b>	19.195	23.157	33.990	<b>12</b>	22.984	24.627	33.737	<b>22</b>	23.895	27.123	36.807
<b>3</b>	15.050	17.540	26.927	<b>13</b>	14.417	16.840	22.331	<b>23</b>	17.699	20.284	29.016
<b>4</b>	12.513	15.506	25.222	<b>14</b>	11.721	13.521	20.581	<b>24</b>	13.677	16.520	23.570
<b>5</b>	13.161	15.633	25.134	<b>15</b>	13.633	15.754	23.920	<b>25</b>	9.280	11.381	19.208
<b>6</b>	17.621	20.043	27.753	<b>16</b>	11.900	14.014	22.316	<b>26</b>	9.218	10.779	16.814
<b>7</b>	13.461	16.433	24.813	<b>17</b>	9.356	11.693	19.166	<b>27</b>	13.092	15.325	21.696
<b>8</b>	12.653	15.781	25.332	<b>18</b>	8.702	11.307	19.078	<b>28</b>	17.055	20.292	28.300
<b>9</b>	16.854	20.041	31.725	<b>19</b>	9.303	11.279	18.450	<b>29</b>	13.890	16.535	25.126
<b>10</b>	20.020	23.101	32.981	<b>20</b>	11.221	13.490	21.500	<b>30</b>	11.898	14.929	24.961
								<b>31</b>	15.548	18.427	28.027

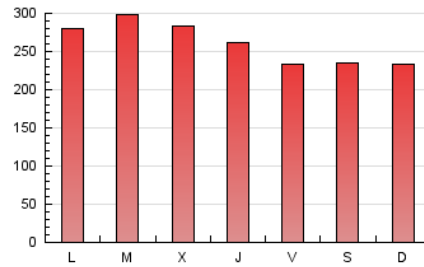
#### 4. Gráficas (Nacional e Internacional)

##### 4.1 Por día de la semana (promedio)

N. únicos / Visitas (x 100)



Páginas (x 100)



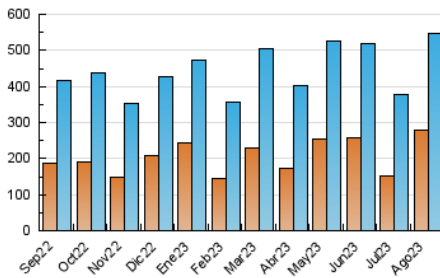
##### 4.2 Por franja horaria (promedio)

Visitas\_ (x 1000)

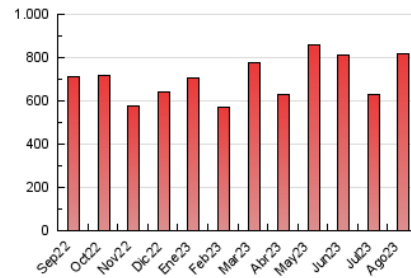
Páginas (x 1000)

##### 4.3 Por meses

N. únicos / Visitas (x 1000)



Páginas (x 1000)





## INFORMACION Y CONTROL DE PUBLICACIONES, S.A.

Velázquez, 46, 1ª Drcha - Tel. 91 435 00 32 Fax 91 435 96 05 - 28001 - MADRID  
Av. Diagonal 497, 5a planta - Tel 93 439 24 18 Fax 93 419 25 34 - 08029 - BARCELONA

### Anexo - Tráfico Nacional

**Título:** ELFARODEMELILLA.ES  
**URL Primaria:** http://elfarodemelilla.es  
**Editor:** Joaquín Ferrer y Cía., S.L.  
**Domicilio:** C/ Sargento Mena, 8  
**Ciudad:** 51001 CEUTA  
**Teléfono:** 956 52 20 51  
**Fax:** 956 52 21 42  
**E-mail:**  
**Clasificación:** Noticias e Información  
**Sub-Clasificación:** Noticias globales y actualidad



#### 1. Cifras totales y promedios (Nacional)

MES - AÑO	NAVEGADORES UNICOS	VISITAS	PAGINAS
Agosto - 2023	259.114	507.928	715.189
<b>PROMEDIO DIARIO</b>	<b>14.008</b>	<b>16.385</b>	<b>23.071</b>
<b>PROMEDIO LUNES-VIERNES</b>	14.364	16.926	23.991
<b>PROMEDIO SABADO-DOMINGO</b>	12.985	14.830	20.424
<b>PAGINAS / VISITAS</b>	1,41		
<b>DURACION MEDIA VISITAS</b>	0:01:22		
<b>TIEMPO INTERACCIÓN MEDIO</b>	0:01:00		

#### 2. Secciones (Nacional)

	PAGINAS	%
<b>HOME</b>	165.728	23.17 %
<b>RESTO</b>	549.461	76.83 %

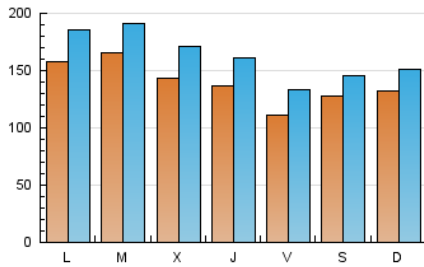
#### 3. Por día del mes (Nacional)

Día	N. únicos	Visitas	Páginas	Día	N. únicos	Visitas	Páginas	Día	N. únicos	Visitas	Páginas
1	23.433	26.221	34.583	11	16.394	18.569	26.677	21	24.034	27.903	34.856
2	17.964	21.607	29.953	12	21.866	23.533	30.321	22	22.801	25.552	33.465
3	13.942	16.241	23.312	13	13.507	15.552	19.322	23	16.611	18.960	25.753
4	11.497	14.209	21.675	14	10.709	12.365	17.454	24	12.730	15.179	20.418
5	12.180	14.442	21.544	15	12.441	14.356	20.381	25	8.496	10.400	16.437
6	16.642	18.664	24.578	16	10.825	12.622	19.303	26	8.546	9.917	14.702
7	12.298	14.930	21.217	17	8.467	10.693	16.336	27	12.276	14.266	19.268
8	11.467	14.228	21.634	18	7.887	10.223	16.205	28	15.974	18.809	25.486
9	15.549	18.578	27.661	19	8.553	10.166	15.394	29	12.723	15.221	22.333
10	18.799	21.602	29.219	20	10.309	12.099	18.260	30	10.993	13.725	22.200
								31	14.344	17.096	25.242

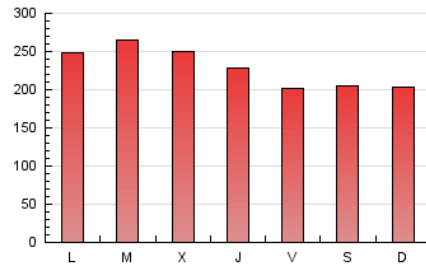
## 4. Gráficas (Nacional)

### 4.1 Por día de la semana (promedio)

N. únicos / Visitas (x 100)



Páginas (x 100)



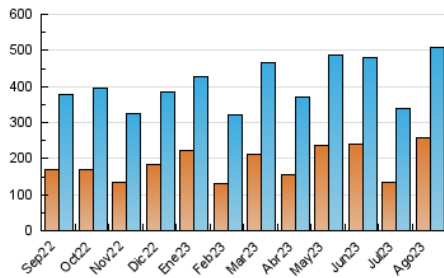
### 4.2 Por franja horaria (promedio)

Visitas\_ (x 1000)

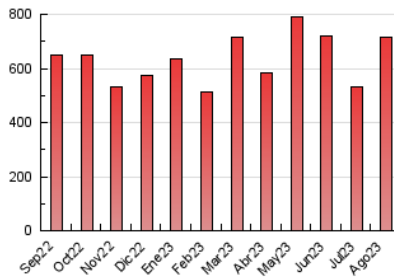
Páginas (x 1000)

### 4.3 Por meses

N. únicos / Visitas (x 1000)



Páginas (x 1000)



## 5. Observaciones

Este Medio Electrónico de Comunicación ha sido medido por la herramienta Google Analytics de Google (GA4)

## 6. Definiciones básicas (Para más información ver Normas Técnicas para el Control de los Medios Electrónicos de Comunicación)

### Página Vista:

Conjunto de ficheros enviado a un usuario como resultado de una petición del mismo recibida por el servidor. Cuando la página está formada por varios marcos (frames), el conjunto de los mismos tendrá, a efectos de cómputo, la consideración de una página unitaria.

### Visita:

Una secuencia ininterrumpida de páginas servidas a un usuario válido. Si dicho usuario no realiza peticiones de páginas en un periodo de tiempo (30 min) la siguiente petición constituirá el inicio de una nueva visita.

### Navegador Único:

Total de combinaciones únicas de una dirección IP y un identificador adicional. Los medios pueden utilizar cookies o el Identificador de Alta de registro.

### Duración Página Vista:

Tiempo acumulado en segundos de todas las páginas vistas (en visitas de dos o más páginas vistas), dividido por el número total de páginas vistas.

### Duración Visita:

Tiempo en segundos de todas las visitas de dos o más páginas vistas, dividido por el número total de visitas de dos o más páginas vistas.

### Tráfico nacional:

Audiencia/difusión correspondiente a España medida en base a los datos de las direcciones IP registradas por el sistema de medición.

## 7. Opinión

De OJDinteractiva, la división de INFORMACIÓN Y CONTROL DE PUBLICACIONES S.A.:

Hemos examinado la información facilitada por el editor del medio electrónico para el periodo que comprende la presente certificación.

Nuestro examen se ha realizado de acuerdo con las normas y procedimientos establecidos en las Normas Técnicas para el Control de los Medios Electrónicos de Comunicación.

En nuestra opinión, la presente acta presenta razonablemente la difusión/audiencia registrada por este medio electrónico.

### ADVERTENCIA:

El trabajo de OJDinteractiva, la división de INFORMACIÓN Y CONTROL DE PUBLICACIONES S.A (INTROL) se limita a la realización de pruebas para la revisión de los datos de recuento suministrados por el editor con la finalidad de expresar una opinión sobre la razonabilidad de dichos datos de acuerdo con las Normas Técnicas para el control de los MEC.

Por tanto, INTROL no acepta responsabilidad alguna por las inexactitudes o errores que puedan existir en los datos de recuento. Tampoco acepta ninguna responsabilidad por la falsedad en los datos de recuento recibidos del editor, ni por otros datos de medición que no están incluidos en el análisis.

Septiembre - 2023

OJDinteractiva