



## INFORMACION Y CONTROL DE PUBLICACIONES, S.A.

Velázquez, 46, 1º Drcha - Tel. 91 435 00 32 Fax 91 435 96 05 - 28001 - MADRID  
Av. Diagonal 497, 5a planta - Tel 93 439 24 18 Fax 93 419 25 34 - 08029 - BARCELONA

**Título:** ELFARODEMELILLA.ES  
**URL Primaria:** http://elfarodemelilla.es  
**Editor:** Joaquín Ferrer y Cía., S.L.  
**Domicilio:** C/ Sargento Mena, 8  
**Ciudad:** 51001 CEUTA  
**Teléfono:** 956 52 20 51  
**Fax:** 956 52 21 42  
**E-mail:**  
**Clasificación:** Noticias e Información  
**Sub-Clasificación:** Noticias globales y actualidad



### 1. Cifras totales y promedios (Nacional e Internacional)

MES - AÑO	NAVEGADORES UNICOS	VISITAS	PAGINAS
Agosto - 2022	254.776	546.108	839.450
<b>PROMEDIO DIARIO</b>	<b>15.010</b>	<b>17.616</b>	<b>27.079</b>
<b>PROMEDIO LUNES-VIERNES</b>	16.845	19.668	30.054
<b>PROMEDIO SABADO-DOMINGO</b>	9.734	11.718	18.525
<b>PAGINAS / VISITAS</b>	1,54		
<b>DURACION MEDIA VISITAS</b>	0:01:15		
<b>DURACION MEDIA PAGINAS</b>	0:02:19		

### 2. Secciones (Nacional e Internacional)

	PAGINAS	%
<b>HOME</b>	200.214	23.85 %
<b>RESTO</b>	639.236	76.15 %

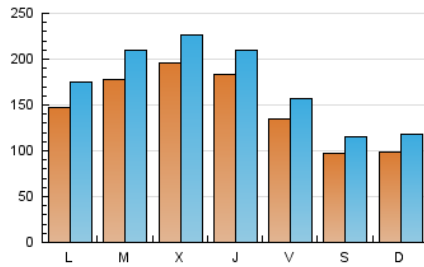
### 3. Por día del mes (Nacional e Internacional)

Día	N. únicos	Visitas	Páginas	Día	N. únicos	Visitas	Páginas	Día	N. únicos	Visitas	Páginas
1	15.448	18.183	27.676	11	18.778	22.104	33.836	21	8.239	10.070	16.192
2	10.399	12.464	19.901	12	14.205	16.955	27.015	22	14.875	17.601	27.787
3	11.551	14.136	22.889	13	11.205	13.465	21.429	23	31.537	36.605	51.462
4	11.331	13.888	22.533	14	11.085	13.283	20.807	24	42.104	46.031	61.849
5	14.275	16.544	24.460	15	12.888	15.525	24.324	25	31.744	34.832	48.758
6	9.743	11.255	17.118	16	15.140	17.477	25.915	26	17.324	19.643	29.042
7	9.103	10.774	17.055	17	17.624	20.577	32.296	27	10.264	12.514	20.150
8	12.518	15.457	25.319	18	11.303	13.323	22.810	28	10.806	13.364	20.697
9	11.840	14.459	24.814	19	8.012	9.858	16.356	29	17.998	20.708	31.359
10	11.770	14.242	24.222	20	7.423	9.015	14.751	30	20.202	23.762	36.471
								31	14.580	17.994	30.157

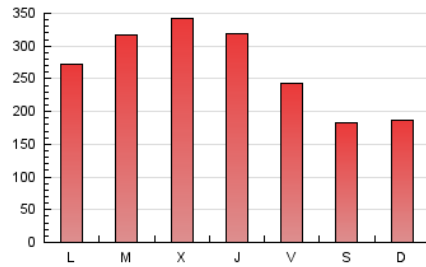
#### 4. Gráficas (Nacional e Internacional)

##### 4.1 Por día de la semana (promedio)

N. únicos / Visitas (x 100)

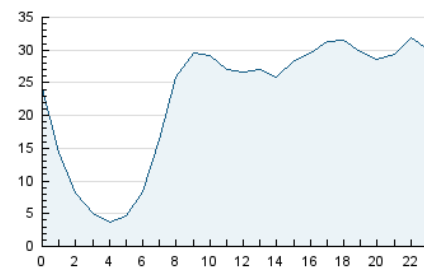


Páginas (x 100)

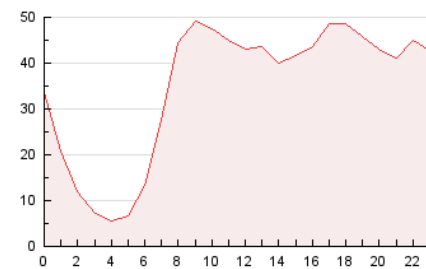


##### 4.2 Por franja horaria (promedio)

Visitas\_\_ (x 1000)

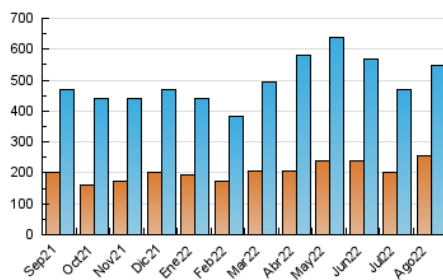


Páginas (x 1000)

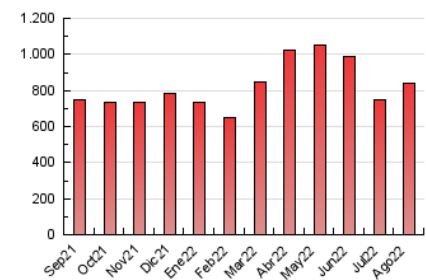


##### 4.3 Por meses

N. únicos / Visitas (x 1000)



Páginas (x 1000)





## INFORMACION Y CONTROL DE PUBLICACIONES, S.A.

Velázquez, 46, 1º Drcha - Tel. 91 435 00 32 Fax 91 435 96 05 - 28001 - MADRID  
Av. Diagonal 497, 5a planta - Tel 93 439 24 18 Fax 93 419 25 34 - 08029 - BARCELONA

### Anexo - Tráfico Nacional

**Título:** ELFARODEMELILLA.ES  
**URL Primaria:** http://elfarodemelilla.es  
**Editor:** Joaquín Ferrer y Cía., S.L.  
**Domicilio:** C/ Sargento Mena, 8  
**Ciudad:** 51001 CEUTA  
**Teléfono:** 956 52 20 51  
**Fax:** 956 52 21 42  
**E-mail:**  
**Clasificación:** Noticias e Información  
**Sub-Clasificación:** Noticias globales y actualidad



#### 1. Cifras totales y promedios (Nacional)

MES - AÑO	NAVEGADORES UNICOS	VISITAS	PAGINAS
Agosto - 2022	228.067	487.943	750.811
<b>PROMEDIO DIARIO</b>	<b>13.405</b>	<b>15.740</b>	<b>24.220</b>
<b>PROMEDIO LUNES-VIERNES</b>	<b>15.109</b>	<b>17.655</b>	<b>26.966</b>
<b>PROMEDIO SABADO-DOMINGO</b>	<b>8.505</b>	<b>10.234</b>	<b>16.324</b>
<b>PAGINAS / VISITAS</b>	<b>1,54</b>		
<b>DURACION MEDIA VISITAS</b>	<b>0:01:14</b>		
<b>DURACION MEDIA PAGINAS</b>	<b>0:02:17</b>		

#### 2. Secciones (Nacional)

	PAGINAS	%
<b>HOME</b>	174.243	23.21 %
<b>RESTO</b>	576.568	76.79 %

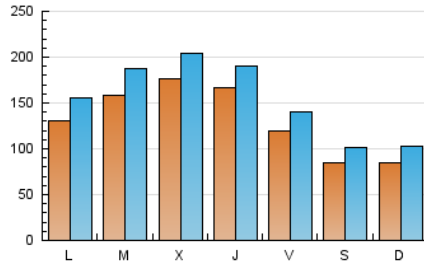
#### 3. Por día del mes (Nacional)

Día	N. únicos	Visitas	Páginas	Día	N. únicos	Visitas	Páginas	Día	N. únicos	Visitas	Páginas
1	13.801	16.264	24.660	11	17.088	20.051	30.716	21	7.067	8.619	14.039
2	9.051	10.843	17.315	12	12.714	15.154	24.132	22	13.135	15.489	24.577
3	10.193	12.464	20.232	13	9.717	11.699	18.821	23	28.186	33.028	46.533
4	9.982	12.265	19.838	14	9.356	11.295	18.068	24	39.204	42.801	57.112
5	12.589	14.612	21.687	15	10.977	13.431	21.230	25	29.899	32.609	45.307
6	8.780	10.014	15.189	16	13.501	15.521	22.898	26	15.628	17.733	26.216
7	8.078	9.507	14.971	17	15.205	17.944	28.264	27	8.973	10.966	17.910
8	11.026	13.689	22.374	18	9.670	11.438	19.885	28	9.640	11.941	18.645
9	10.503	12.862	22.090	19	6.994	8.623	14.489	29	16.615	19.045	28.910
10	10.286	12.526	21.491	20	6.425	7.829	12.952	30	18.208	21.441	32.870
								31	13.054	16.240	27.390

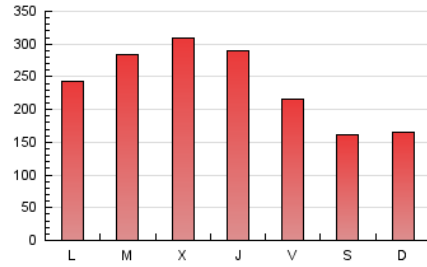
#### 4. Gráficas (Nacional)

##### 4.1 Por día de la semana (promedio)

N. únicos / Visitas (x 100)

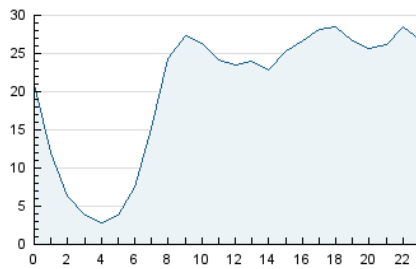


Páginas (x 100)

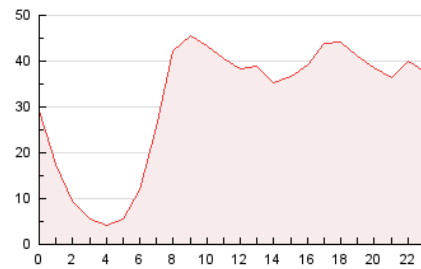


##### 4.2 Por franja horaria (promedio)

Visitas\_ (x 1000)

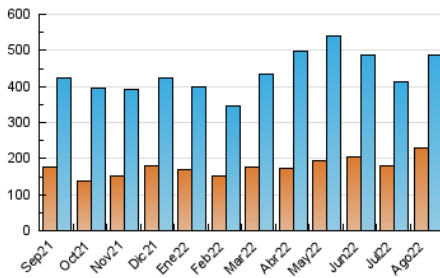


Páginas (x 1000)

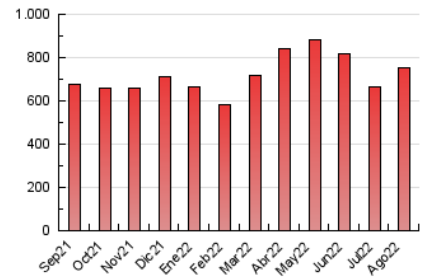


##### 4.3 Por meses

N. únicos / Visitas (x 1000)



Páginas (x 1000)



## 5. Observaciones

Este Medio Electrónico de Comunicación ha sido medido por la herramienta Google Analytics de Google (Universal Analytics)

## 6. Definiciones básicas (Para más información ver Normas Técnicas para el Control de los Medios Electrónicos de Comunicación)

### Página Vista:

Conjunto de ficheros enviado a un usuario como resultado de una petición del mismo recibida por el servidor. Cuando la página está formada por varios marcos (frames), el conjunto de los mismos tendrá, a efectos de cómputo, la consideración de una página unitaria.

### Visita:

Una secuencia ininterrumpida de páginas servidas a un usuario válido. Si dicho usuario no realiza peticiones de páginas en un periodo de tiempo (30 min) la siguiente petición constituirá el inicio de una nueva visita.

### Navegador Único:

Total de combinaciones únicas de una dirección IP y un identificador adicional. Los medios pueden utilizar cookies o el Identificador de Alta de registro.

### Duración Página Vista:

Tiempo acumulado en segundos de todas las páginas vistas (en visitas de dos o más páginas vistas), dividido por el número total de páginas vistas.

### Duración Visita:

Tiempo en segundos de todas las visitas de dos o más páginas vistas, dividido por el número total de visitas de dos o más páginas vistas.

### Tráfico nacional:

Audiencia/difusión correspondiente a España medida en base a los datos de las direcciones IP registradas por el sistema de medición.

## 7. Opinión

De OJDinteractiva, la división de INFORMACIÓN Y CONTROL DE PUBLICACIONES S.A.:

Hemos examinado la información facilitada por el editor del medio electrónico para el periodo que comprende la presente certificación.

Nuestro examen se ha realizado de acuerdo con las normas y procedimientos establecidos en las Normas Técnicas para el Control de los Medios Electrónicos de Comunicación.

En nuestra opinión, la presente acta presenta razonablemente la difusión/audiencia registrada por este medio electrónico.

### ADVERTENCIA:

El trabajo de OJDinteractiva, la división de INFORMACIÓN Y CONTROL DE PUBLICACIONES S.A (INTROL) se limita a la realización de pruebas para la revisión de los datos de recuento suministrados por el editor con la finalidad de expresar una opinión sobre la razonabilidad de dichos datos de acuerdo con las Normas Técnicas para el control de los MEC. Por tanto, INTROL no acepta responsabilidad alguna por las inexactitudes o errores que puedan existir en los datos de recuento. Tampoco acepta ninguna responsabilidad por la falsedad en los datos de recuento recibidos del editor, ni por otros datos de medición que no están incluidos en el análisis.

Septiembre - 2022

OJDinteractiva