



INFORMACION Y CONTROL DE PUBLICACIONES, S.A.

Velázquez, 46, 1º Drcha - Tel. 91 435 00 32 Fax 91 435 96 05 - 28001 - MADRID
 Entença, 218 Entr. 7 - Tel 93 439 24 18 Fax 93 419 25 34 - 08029 - BARCELONA

Título: ELFARODEMELILLA.ES
URL Primaria: http://elfarodemelilla.es
Editor: Joaquín Ferrer y Cía., S.L.
Domicilio: C/ Sargento Mena, 8
Ciudad: 51001 CEUTA
Teléfono: 956 52 20 51
Fax: 956 52 21 42
E-mail:
Clasificación: Noticias e Información
Sub-Clasificación: Noticias globales y actualidad



1. Cifras totales y promedios (Nacional e Internacional)

MES - AÑO	NAVEGADORES UNICOS	VISITAS	PAGINAS
Marzo - 2017	71.216	134.176	222.099
PROMEDIO DIARIO	3.868	4.328	7.164
PROMEDIO LUNES-VIERNES	4.262	4.771	7.854
PROMEDIO SABADO-DOMINGO	2.736	3.055	5.183
PAGINAS / VISITAS	1,66		
DURACION MEDIA VISITAS	0:01:19		
DURACION MEDIA PAGINAS	0:02:00		

2. Secciones (Nacional e Internacional)

	PAGINAS	%
HOME	52.171	23.49 %
RESTO	169.928	76.51 %

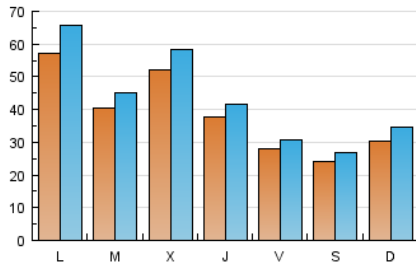
3. Por día del mes (Nacional e Internacional)

Día	N. únicos	Visitas	Páginas	Día	N. únicos	Visitas	Páginas	Día	N. únicos	Visitas	Páginas
1	2.610	2.886	5.663	11	3.161	3.473	5.362	21	3.363	3.757	6.046
2	2.190	2.401	3.824	12	2.445	2.714	4.228	22	5.025	5.606	8.971
3	2.363	2.650	4.295	13	2.141	2.421	4.034	23	3.139	3.481	5.979
4	1.856	2.050	3.383	14	2.266	2.492	4.272	24	2.794	3.119	5.130
5	5.592	6.398	11.846	15	6.559	7.128	11.098	25	2.385	2.627	4.291
6	15.825	18.318	31.658	16	4.629	4.962	8.018	26	2.288	2.546	4.630
7	8.095	9.125	15.474	17	2.618	2.822	4.497	27	2.286	2.556	4.516
8	9.470	10.910	15.887	18	2.290	2.515	4.101	28	2.438	2.712	4.562
9	6.810	7.523	11.820	19	1.870	2.118	3.620	29	2.437	2.685	4.499
10	3.763	4.143	6.593	20	2.675	2.974	5.085	30	2.156	2.412	4.109
								31	2.382	2.652	4.608

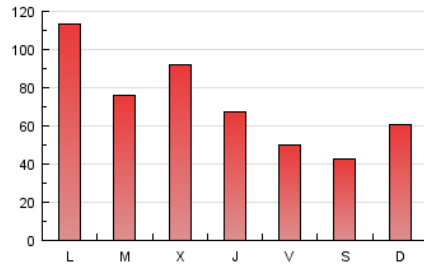
4. Gráficas (Nacional e Internacional)

4.1 Por día de la semana (promedio)

N. únicos / Visitas (x 100)



Páginas (x 100)

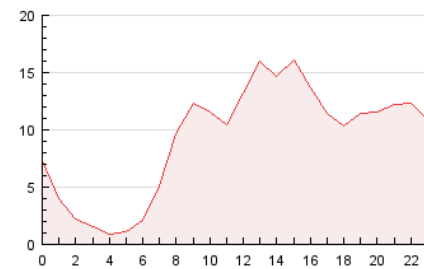


4.2 Por franja horaria (promedio)

Visitas (x 1000)

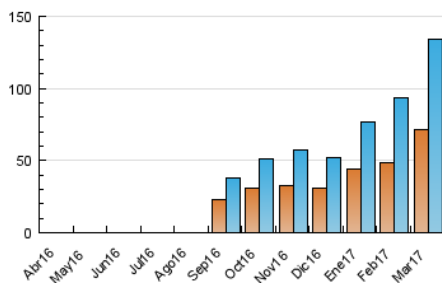


Páginas (x 1000)

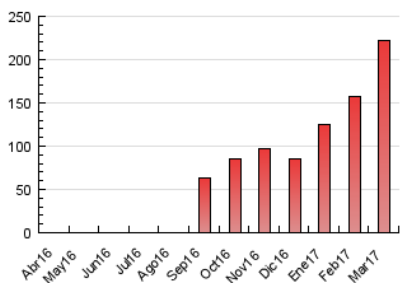


4.3 Por meses

N. únicos / Visitas (x 1000)



Páginas (x 1000)





INFORMACION Y CONTROL DE PUBLICACIONES, S.A.

Velázquez, 46, 1º Drcha - Tel. 91 435 00 32 Fax 91 435 96 05 - 28001 - MADRID
 Entença, 218 Entr. 7 - Tel 93 439 24 18 Fax 93 419 25 34 - 08029 - BARCELONA

Anexo - Tráfico Nacional

Título: ELFARODEMELILLA.ES
URL Primaria: http://elfarodemelilla.es
Editor: Joaquín Ferrer y Cía., S.L.
Domicilio: C/ Sargento Mena, 8
Ciudad: 51001 CEUTA
Teléfono: 956 52 20 51
Fax: 956 52 21 42
E-mail:
Clasificación: Noticias e Información
Sub-Clasificación: Noticias globales y actualidad



1. Cifras totales y promedios (Nacional)

MES - AÑO	NAVEGADORES UNICOS	VISITAS	PAGINAS
Marzo - 2017	64.124	122.346	202.789
PROMEDIO DIARIO	3.528	3.947	6.542
PROMEDIO LUNES-VIERNES	3.898	4.362	7.183
PROMEDIO SABADO-DOMINGO	2.467	2.753	4.696
PAGINAS / VISITAS	1,66		
DURACION MEDIA VISITAS	0:01:18		
DURACION MEDIA PAGINAS	0:01:58		

2. Secciones (Nacional)

	PAGINAS	%
HOME	46.760	23.06 %
RESTO	156.029	76.94 %

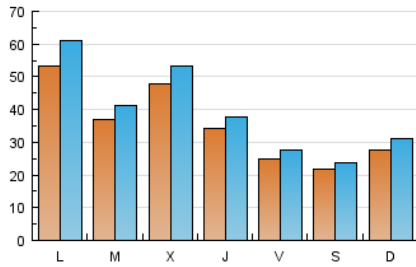
3. Por día del mes (Nacional)

Día	N. únicos	Visitas	Páginas	Día	N. únicos	Visitas	Páginas	Día	N. únicos	Visitas	Páginas
1	2.375	2.622	5.207	11	2.861	3.137	4.829	21	3.040	3.394	5.421
2	1.959	2.145	3.394	12	2.229	2.468	3.857	22	4.491	5.006	7.983
3	2.126	2.378	3.852	13	1.936	2.182	3.654	23	2.782	3.082	5.271
4	1.674	1.840	3.042	14	2.025	2.223	3.800	24	2.459	2.752	4.549
5	5.183	5.936	11.081	15	6.087	6.606	10.184	25	2.112	2.326	3.787
6	14.923	17.299	29.899	16	4.293	4.588	7.399	26	1.999	2.216	4.056
7	7.508	8.472	14.360	17	2.399	2.582	4.140	27	2.025	2.255	4.045
8	8.787	10.129	14.768	18	2.044	2.247	3.695	28	2.146	2.388	4.072
9	6.264	6.915	10.854	19	1.636	1.851	3.222	29	2.141	2.357	3.987
10	3.423	3.757	5.966	20	2.434	2.700	4.597	30	1.887	2.117	3.611
								31	2.133	2.376	4.207

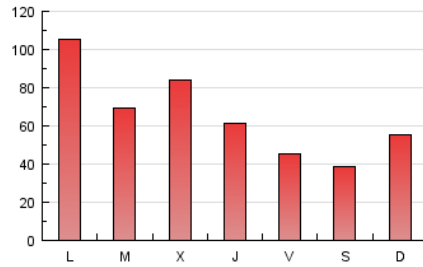
4. Gráficas (Nacional)

4.1 Por día de la semana (promedio)

N. únicos / Visitas (x 100)



Páginas (x 100)

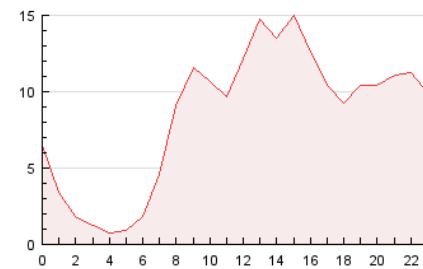


4.2 Por franja horaria (promedio)

Visitas (x 1000)

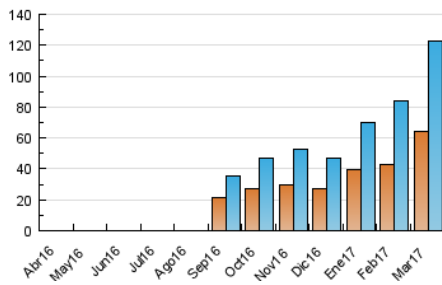


Páginas (x 1000)

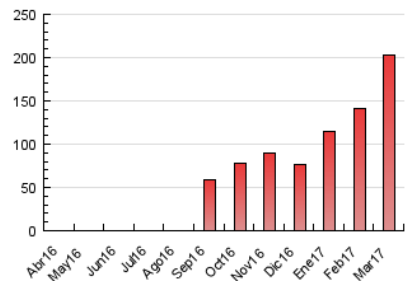


4.3 Por meses

N. únicos / Visitas (x 1000)



Páginas (x 1000)



5. Observaciones

Este Medio Electrónico de Comunicación ha sido medido por la herramienta Google Analytics de Google

6. Definiciones básicas (Para más información ver Normas Técnicas para el Control de los Medios Electrónicos de Comunicación)

Página Vista:

Conjunto de ficheros enviado a un usuario como resultado de una petición del mismo recibida por el servidor. Cuando la página está formada por varios marcos (frames), el conjunto de los mismos tendrá, a efectos de cómputo, la consideración de una página unitaria.

Visita:

Una secuencia ininterrumpida de páginas servidas a un usuario válido. Si dicho usuario no realiza peticiones de páginas en un periodo de tiempo (30 min) la siguiente petición constituirá el inicio de una nueva visita.

Navegador Único:

Total de combinaciones únicas de una dirección IP y un identificador adicional. Los medios pueden utilizar cookies o el Identificador de Alta de registro.

Duración Página Vista:

Tiempo acumulado en segundos de todas las páginas vistas (en visitas de dos o más páginas vistas), dividido por el número total de páginas vistas.

Duración Visita:

Tiempo en segundos de todas las visitas de dos o más páginas vistas, dividido por el número total de visitas de dos o más páginas vistas.

Tráfico nacional:

Audiencia/difusión correspondiente a España medida en base a los datos de las direcciones IP registradas por el sistema de medición.

7. Opinión

De OJDinteractiva, la división de INFORMACIÓN Y CONTROL DE PUBLICACIONES S.A.:

Hemos examinado la información facilitada por el editor del medio electrónico para el periodo que comprende la presente certificación. Nuestro examen se ha realizado de acuerdo con las normas y procedimientos establecidos en las Normas Técnicas para el Control de los Medios Electrónicos de Comunicación.

En nuestra opinión, la presente acta presenta razonablemente la difusión/audiencia registrada por este medio electrónico.

ADVERTENCIA:

El trabajo de OJDinteractiva, la división de INFORMACIÓN Y CONTROL DE PUBLICACIONES S.A (INTROL) se limita a la realización de pruebas para la revisión de los datos de recuento suministrados por el editor con la finalidad de expresar una opinión sobre la razonabilidad de dichos datos de acuerdo con las Normas Técnicas para el control de los MEC.

Por tanto, INTROL no acepta responsabilidad alguna por las inexactitudes o errores que puedan existir en los datos de recuento. Tampoco acepta ninguna responsabilidad por la falsedad en los datos de recuento recibidos del editor, ni por otros datos de medición que no están incluidos en el análisis.

Abril - 2017

OJDinteractiva