



INFORMACION Y CONTROL DE PUBLICACIONES, S.A.

Velázquez, 46, 1º Drcha - Tel. 91 435 00 32 Fax 91 435 96 05 - 28001 - MADRID
 Entença, 218 Entr. 7 - Tel 93 439 24 18 Fax 93 419 25 34 - 08029 - BARCELONA

Título: TARANCONDIGITAL.ES
URL Primaria: http://www.tarancondigital.es
Editor: Mª del Carmen Domínguez Alcázar
Domicilio: Federico García Lorca, 17 1º
Ciudad: 16400 TARANCÓN
Teléfono: 969 322 789
Fax:
E-mail:
Clasificación: Noticias e Información
Sub-Clasificación: Noticias globales y actualidad



1. Cifras totales y promedios (Nacional e Internacional)

MES - AÑO	NAVEGADORES UNICOS	VISITAS	PAGINAS
Diciembre - 2018	11.574	25.985	37.612
PROMEDIO DIARIO	756	838	1.213
PROMEDIO LUNES-VIERNES	698	773	1.130
PROMEDIO SABADO-DOMINGO	878	976	1.388
PAGINAS / VISITAS	1,45		
DURACION MEDIA VISITAS	0:00:55		
DURACION MEDIA PAGINAS	0:02:03		

2. Secciones (Nacional e Internacional)

	PAGINAS	%
HOME	6.777	18.02 %
RESTO	30.835	81.98 %

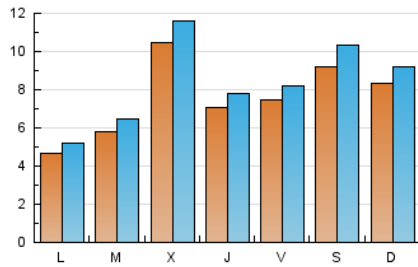
3. Por día del mes (Nacional e Internacional)

Día	N. únicos	Visitas	Páginas	Día	N. únicos	Visitas	Páginas	Día	N. únicos	Visitas	Páginas
1	814	911	1.238	11	702	782	1.304	21	975	1.053	1.379
2	917	1.022	1.513	12	1.662	1.837	2.670	22	1.112	1.194	1.513
3	432	490	839	13	917	1.004	1.412	23	534	575	854
4	331	364	515	14	855	970	1.362	24	324	360	502
5	668	740	1.028	15	1.486	1.721	2.490	25	469	526	763
6	562	624	966	16	1.640	1.815	2.596	26	605	683	984
7	677	718	1.027	17	769	857	1.266	27	733	820	1.171
8	414	452	703	18	818	914	1.285	28	481	533	829
9	220	246	363	19	1.261	1.391	1.957	29	775	884	1.250
10	444	490	758	20	619	677	1.046	30	871	942	1.357
								31	355	390	672

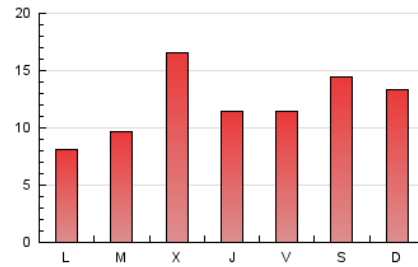
4. Gráficas (Nacional e Internacional)

4.1 Por día de la semana (promedio)

N. únicos / Visitas (x 100)



Páginas (x 100)

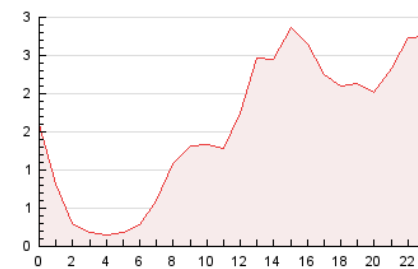


4.2 Por franja horaria (promedio)

Visitas (x 1000)

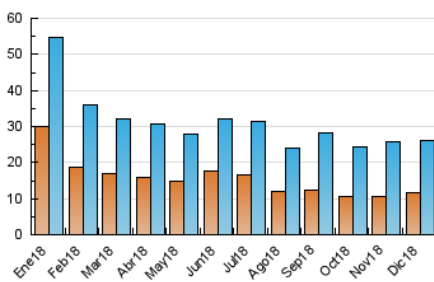


Páginas (x 1000)

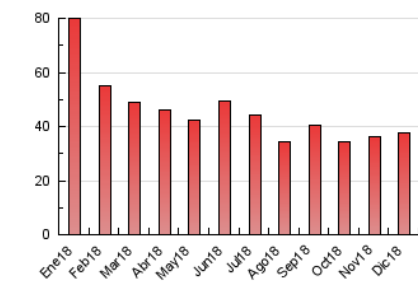


4.3 Por meses

N. únicos / Visitas (x 1000)



Páginas (x 1000)





INFORMACION Y CONTROL DE PUBLICACIONES, S.A.

Velázquez, 46, 1º Drcha - Tel. 91 435 00 32 Fax 91 435 96 05 - 28001 - MADRID
 Entença, 218 Entr. 7 - Tel 93 439 24 18 Fax 93 419 25 34 - 08029 - BARCELONA

Anexo - Tráfico Nacional

Título: TARANCONDIGITAL.ES
URL Primaria: http://www.tarancondigital.es
Editor: Mª del Carmen Domínguez Alcázar
Domicilio: Federico García Lorca, 17 1º
Ciudad: 16400 TARANCÓN
Teléfono: 969 322 789
Fax:
E-mail:
Clasificación: Noticias e Información
Sub-Clasificación: Noticias globales y actualidad



1. Cifras totales y promedios (Nacional)

MES - AÑO	NAVEGADORES UNICOS	VISITAS	PAGINAS
Diciembre - 2018	10.911	25.202	36.730
PROMEDIO DIARIO	732	813	1.185
PROMEDIO LUNES-VIERNES	673	747	1.102
PROMEDIO SABADO-DOMINGO	855	951	1.359
PAGINAS / VISITAS	1,46		
DURACION MEDIA VISITAS	0:00:56		
DURACION MEDIA PAGINAS	0:02:02		

2. Secciones (Nacional)

	PAGINAS	%
HOME	6.541	17.81 %
RESTO	30.189	82.19 %

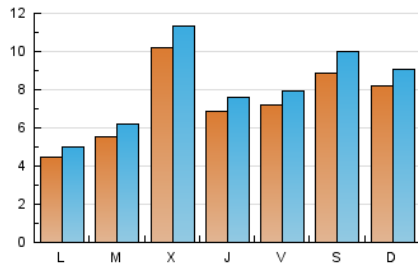
3. Por día del mes (Nacional)

Día	N. únicos	Visitas	Páginas	Día	N. únicos	Visitas	Páginas	Día	N. únicos	Visitas	Páginas
1	793	888	1.215	11	676	755	1.274	21	944	1.022	1.347
2	900	1.005	1.496	12	1.606	1.780	2.612	22	1.080	1.159	1.471
3	401	458	807	13	883	969	1.372	23	520	560	837
4	300	333	481	14	829	943	1.329	24	311	347	487
5	650	722	1.010	15	1.435	1.659	2.421	25	441	498	721
6	550	612	954	16	1.610	1.785	2.561	26	582	660	960
7	631	672	978	17	743	831	1.235	27	710	795	1.142
8	367	405	640	18	790	884	1.245	28	478	530	826
9	209	235	352	19	1.244	1.374	1.940	29	767	876	1.242
10	419	465	733	20	601	657	1.022	30	866	937	1.352
								31	351	386	668

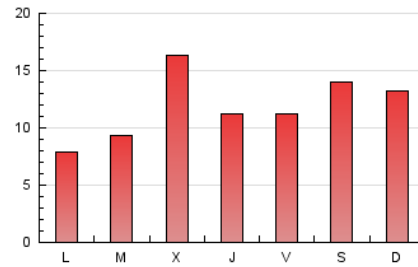
4. Gráficas (Nacional)

4.1 Por día de la semana (promedio)

N. únicos / Visitas (x 100)



Páginas (x 100)

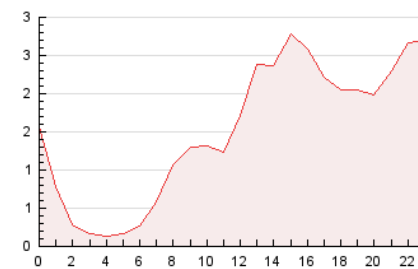


4.2 Por franja horaria (promedio)

Visitas (x 1000)

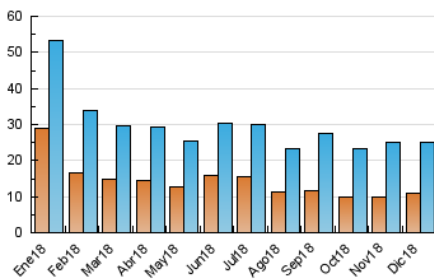


Páginas (x 1000)

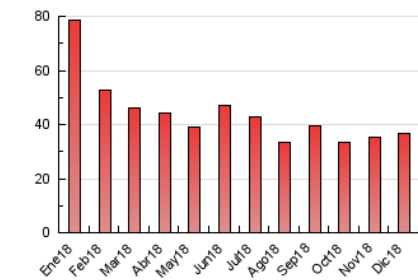


4.3 Por meses

N. únicos / Visitas (x 1000)



Páginas (x 1000)



5. Observaciones

Este Medio Electrónico de Comunicación ha sido medido por la herramienta Google Analytics de Google

6. Definiciones básicas (Para más información ver Normas Técnicas para el Control de los Medios Electrónicos de Comunicación)

Página Vista:

Conjunto de ficheros enviado a un usuario como resultado de una petición del mismo recibida por el servidor. Cuando la página está formada por varios marcos (frames), el conjunto de los mismos tendrá, a efectos de cómptuo, la consideración de una página unitaria.

Visita:

Una secuencia ininterrumpida de páginas servidas a un usuario válido. Si dicho usuario no realiza peticiones de páginas en un periodo de tiempo (30 min) la siguiente petición constituirá el inicio de una nueva visita.

Navegador Único:

Total de combinaciones únicas de una dirección IP y un identificador adicional. Los medios pueden utilizar cookies o el Identificador de Alta de registro.

Duración Página Vista:

Tiempo acumulado en segundos de todas las páginas vistas (en visitas de dos o más páginas vistas), dividido por el número total de páginas vistas.

Duración Visita:

Tiempo en segundos de todas las visitas de dos o más páginas vistas, dividido por el número total de visitas de dos o más páginas vistas.

Tráfico nacional:

Audiencia/difusión correspondiente a España medida en base a los datos de las direcciones IP registradas por el sistema de medición.

7. Opinión

De OJDinteractiva, la división de INFORMACIÓN Y CONTROL DE PUBLICACIONES S.A.:

Hemos examinado la información facilitada por el editor del medio electrónico para el periodo que comprende la presente certificación.

Nuestro examen se ha realizado de acuerdo con las normas y procedimientos establecidos en las Normas Técnicas para el Control de los Medios Electrónicos de Comunicación.

En nuestra opinión, la presente acta presenta razonablemente la difusión/audiencia registrada por este medio electrónico.

ADVERTENCIA:

El trabajo de OJDinteractiva, la división de INFORMACIÓN Y CONTROL DE PUBLICACIONES S.A (INTROL) se limita a la realización de pruebas para la revisión de los datos de recuento suministrados por el editor con la finalidad de expresar una opinión sobre la razonabilidad de dichos datos de acuerdo con las Normas Técnicas para el control de los MEC.

Por tanto, INTROL no acepta responsabilidad alguna por las inexactitudes o errores que puedan existir en los datos de recuento. Tampoco acepta ninguna responsabilidad por la falsedad en los datos de recuento recibidos del editor, ni por otros datos de medición que no están incluidos en el análisis.

- 2018

OJDinteractiva