



INFORMACION Y CONTROL DE PUBLICACIONES, S.A.

Velázquez, 46, 1º Drcha - Tel. 91 435 00 32 Fax 91 435 96 05 - 28001 - MADRID
Av. Diagonal 497, 5a planta - Tel 93 439 24 18 Fax 93 419 25 34 - 08029 - BARCELONA

Título: TARANCONDIGITAL.ES
URL Primaria: http://www.tarancondigital.es
Editor: M^a del Carmen Domínguez Alcázar
Domicilio: Federico Garcia Lorca, 17 1º
Ciudad: 16400 TARANCÓN
Teléfono: 969 322 789
Fax:
E-mail:
Clasificación: Noticias e Información
Sub-Clasificación: Noticias globales y actualidad



1. Cifras totales y promedios (Nacional e Internacional)

MES - AÑO	NAVEGADORES UNICOS	VISITAS	PAGINAS
Junio - 2026	4.135	6.649	8.767
PROMEDIO DIARIO	216	225	292
PROMEDIO LUNES-VIERNES	237	248	325
PROMEDIO SABADO-DOMINGO	157	164	201
PAGINAS / VISITAS	1,30		
DURACION MEDIA VISITAS	0:00:28		
TIEMPO INTERACCIÓN MEDIO	-		

2. Secciones (Nacional e Internacional)

	PAGINAS	%
HOME	1.104	12.59 %
RESTO	7.663	87.41 %

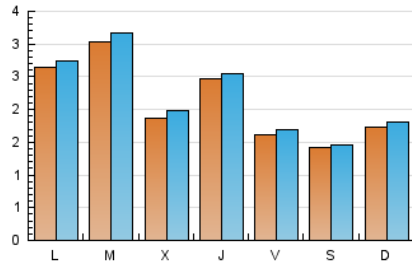
3. Por día del mes (Nacional e Internacional)

Día	N. únicos	Visitas	Páginas	Día	N. únicos	Visitas	Páginas	Día	N. únicos	Visitas	Páginas
1	212	220	339	11	438	449	525	21	110	115	157
2	282	300	401	12	212	221	297	22	606	626	866
3	164	175	237	13	222	228	265	23	569	590	693
4	242	253	324	14	172	185	240	24	233	249	319
5	154	164	219	15	154	164	241	25	139	145	195
6	81	84	99	16	229	236	300	26	200	205	266
7	306	319	351	17	198	208	273	27	157	164	201
8	149	155	227	18	165	170	262	28	102	106	147
9	121	125	165	19	82	88	136	29	204	209	241
10	151	158	206	20	104	108	149	30	320	335	426

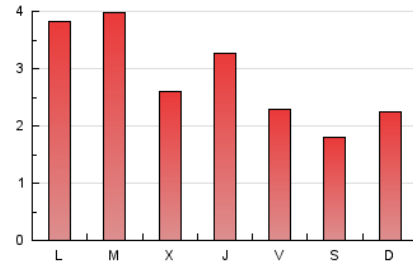
4. Gráficas (Nacional e Internacional)

4.1 Por día de la semana (promedio)

N. únicos / Visitas (x 100)

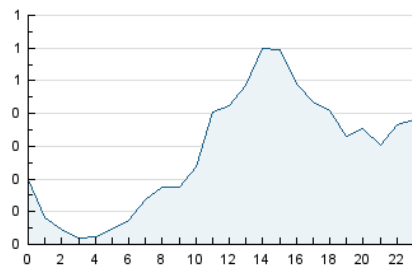


Páginas (x 100)

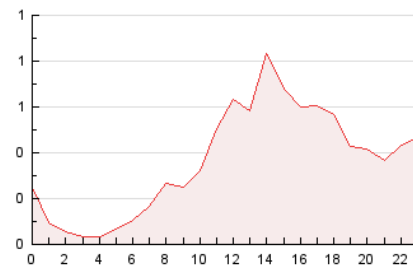


4.2 Por franja horaria (promedio)

Visitas_ (x 1000)

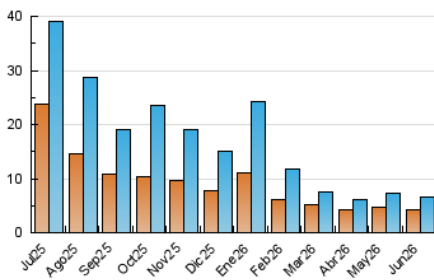


Páginas (x 1000)

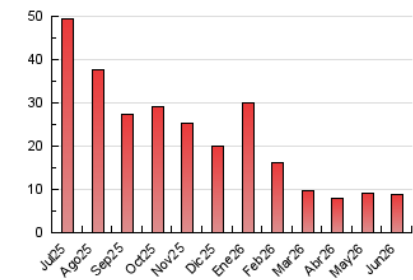


4.3 Por meses

N. únicos / Visitas (x 1000)



Páginas (x 1000)





INFORMACION Y CONTROL DE PUBLICACIONES, S.A.

Velázquez, 46, 1ª Drcha - Tel. 91 435 00 32 Fax 91 435 96 05 - 28001 - MADRID
 Av. Diagonal 497, 5a planta - Tel 93 439 24 18 Fax 93 419 25 34 - 08029 - BARCELONA

Anexo - Tráfico Nacional

Título: TARANCONDIGITAL.ES
URL Primaria: http://www.tarancondigital.es
Editor: Mª del Carmen Domínguez Alcázar
Domicilio: Federico García Lorca, 17 1ª
Ciudad: 16400 TARANCÓN
Teléfono: 969 322 789
Fax:
E-mail:
Clasificación: Noticias e Información
Sub-Clasificación: Noticias globales y actualidad



1. Cifras totales y promedios (Nacional)

MES - AÑO	NAVEGADORES UNICOS	VISITAS	PAGINAS
Junio - 2026	4.028	6.554	8.637
PROMEDIO DIARIO	212	221	288
PROMEDIO LUNES-VIERNES	234	244	321
PROMEDIO SABADO-DOMINGO	153	160	197
PAGINAS / VISITAS	1,30		
DURACION MEDIA VISITAS	0:00:28		
TIEMPO INTERACCIÓN MEDIO	-		

2. Secciones (Nacional)

	PAGINAS	%
HOME	1.094	12.67 %
RESTO	7.543	87.33 %

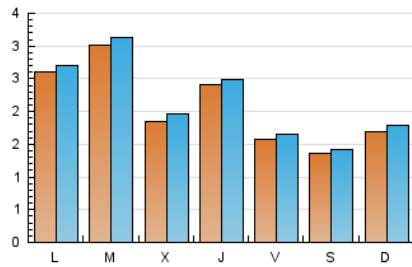
3. Por día del mes (Nacional)

Día	N. únicos	Visitas	Páginas	Día	N. únicos	Visitas	Páginas	Día	N. únicos	Visitas	Páginas
1	209	217	336	11	427	438	514	21	108	113	155
2	279	297	398	12	207	216	292	22	597	617	855
3	164	175	237	13	215	221	258	23	561	581	679
4	237	248	317	14	168	181	236	24	231	247	316
5	150	160	215	15	152	162	239	25	136	142	191
6	79	82	97	16	227	234	298	26	195	200	261
7	302	315	347	17	195	205	270	27	151	158	195
8	147	153	225	18	162	167	257	28	98	102	143
9	119	123	163	19	80	86	134	29	197	202	234
10	148	155	202	20	102	106	147	30	320	335	426

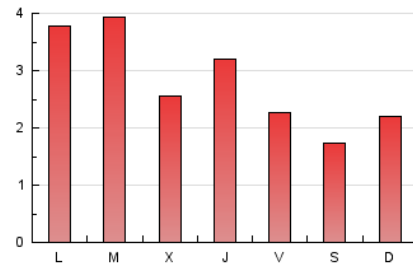
4. Gráficas (Nacional)

4.1 Por día de la semana (promedio)

N. únicos / Visitas (x 100)

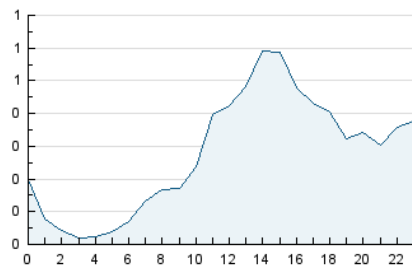


Páginas (x 100)

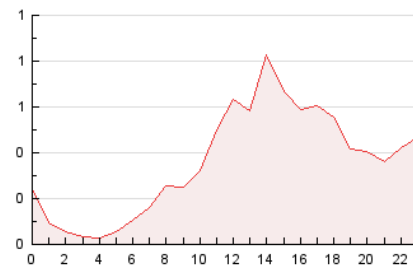


4.2 Por franja horaria (promedio)

Visitas_ (x 1000)

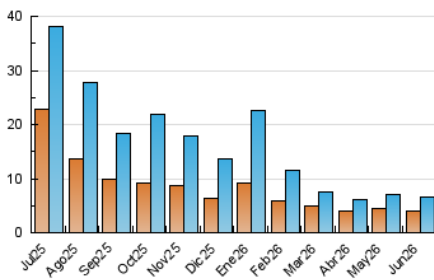


Páginas (x 1000)

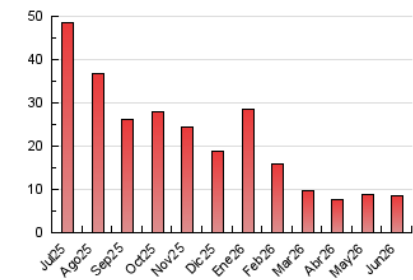


4.3 Por meses

N. únicos / Visitas (x 1000)



Páginas (x 1000)



5. Observaciones

Este Medio Electrónico de Comunicación ha sido medido por la herramienta Google Analytics de Google (GA4).

6. Definiciones básicas (Para más información ver Normas Técnicas para el Control de los Medios Electrónicos de Comunicación)

Página Vista:

Conjunto de ficheros enviado a un usuario como resultado de una petición del mismo recibida por el servidor. Cuando la página está formada por varios marcos (frames), el conjunto de los mismos tendrá, a efectos de cómputo, la consideración de una página unitaria.

Visita:

Una secuencia ininterrumpida de páginas servidas a un usuario válido. Si dicho usuario no realiza peticiones de páginas en un periodo de tiempo (30 min) la siguiente petición constituirá el inicio de una nueva visita.

Navegador Único:

Total de combinaciones únicas de una dirección IP y un identificador adicional. Los medios pueden utilizar cookies o el Identificador de Alta de registro.

Duración Página Vista:

Tiempo acumulado en segundos de todas las páginas vistas (en visitas de dos o más páginas vistas), dividido por el número total de páginas vistas.

Duración Visita:

Tiempo en segundos de todas las visitas de dos o más páginas vistas, dividido por el número total de visitas de dos o más páginas vistas.

Tráfico nacional:

Audiencia/difusión correspondiente a España medida en base a los datos de las direcciones IP registradas por el sistema de medición.

7. Opinión

De OJDinteractiva, la división de INFORMACIÓN Y CONTROL DE PUBLICACIONES S.A.:

Hemos examinado la información facilitada por el editor del medio electrónico para el periodo que comprende la presente certificación.

Nuestro examen se ha realizado de acuerdo con las normas y procedimientos establecidos en las Normas Técnicas para el Control de los Medios Electrónicos de Comunicación.

En nuestra opinión, la presente acta presenta razonablemente la difusión/audiencia registrada por este medio electrónico.

ADVERTENCIA:

El trabajo de OJDinteractiva, la división de INFORMACIÓN Y CONTROL DE PUBLICACIONES S.A (INTROL) se limita a la realización de pruebas para la revisión de los datos de recuento suministrados por el editor con la finalidad de expresar una opinión sobre la razonabilidad de dichos datos de acuerdo con las Normas Técnicas para el control de los MEC.

Por tanto, INTROL no acepta responsabilidad alguna por las inexactitudes o errores que puedan existir en los datos de recuento. Tampoco acepta ninguna responsabilidad por la falsedad en los datos de recuento recibidos del editor, ni por otros datos de medición que no están incluidos en el análisis.

Julio - 2026

OJDinteractiva