



## INFORMACION Y CONTROL DE PUBLICACIONES, S.A.

Velázquez, 46, 1ª Drcha - Tel. 91 435 00 32 Fax 91 435 96 05 - 28001 - MADRID  
Av. Diagonal 497, 5a planta - Tel 93 439 24 18 Fax 93 419 25 34 - 08029 - BARCELONA

**Título:** CLM24.ES  
**URL Primaria:** http://www.clm24.es  
**Editor:** Contraste Ideas, S.L.  
**Domicilio:** Junquera, 30  
**Ciudad:** 45680 CEBOLLA  
**Teléfono:** 902052343  
**Fax:**  
**E-mail:**  
**Clasificación:** Noticias e Información  
**Sub-Clasificación:** Noticias globales y actualidad



### 1. Cifras totales y promedios (Nacional e Internacional)

MES - AÑO	NAVEGADORES UNICOS	VISITAS	PAGINAS
Diciembre - 2025	87.560	167.537	187.779
<b>PROMEDIO DIARIO</b>	<b>4.730</b>	<b>5.355</b>	<b>6.019</b>
<b>PROMEDIO LUNES-VIERNES</b>	4.651	5.240	5.882
<b>PROMEDIO SABADO-DOMINGO</b>	4.957	5.687	6.413
<b>PAGINAS / VISITAS</b>	1,12		
<b>DURACION MEDIA VISITAS</b>	0:00:50		
<b>TIEMPO INTERACCIÓN MEDIO</b>	0:00:29		

### 2. Secciones (Nacional e Internacional)

	PAGINAS	%
<b>HOME</b>	4.908	2.63 %
<b>RESTO</b>	181.685	97.37 %

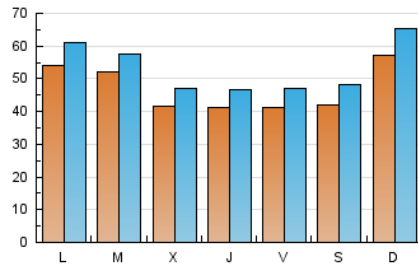
### 3. Por día del mes (Nacional e Internacional)

Día	N. únicos	Visitas	Páginas	Día	N. únicos	Visitas	Páginas	Día	N. únicos	Visitas	Páginas
1	7.604	8.496	8.746	11	2.481	2.799	3.334	21	5.942	6.828	7.432
2	8.146	8.856	9.856	12	3.011	3.597	4.046	22	3.573	4.014	4.652
3	6.969	7.774	8.596	13	2.807	3.278	3.857	23	4.518	4.901	5.389
4	6.159	6.767	7.484	14	9.633	10.741	12.023	24	2.429	2.735	3.152
5	5.984	6.657	7.279	15	7.190	7.715	8.833	25	4.095	4.838	5.428
6	4.651	5.168	5.926	16	6.014	6.736	7.527	26	3.848	4.510	5.127
7	3.964	4.626	5.359	17	4.282	4.904	5.680	27	4.518	5.252	5.920
8	3.426	4.029	4.697	18	3.824	4.306	4.980	28	3.367	3.998	4.576
9	4.579	5.093	5.661	19	3.586	4.114	4.825	29	5.318	6.340	7.035
10	4.265	4.903	5.552	20	4.773	5.607	6.214	30	2.862	3.263	3.751
								31	2.805	3.164	3.656

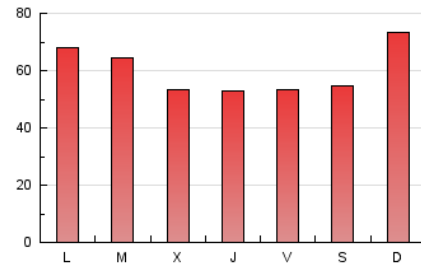
#### 4. Gráficas (Nacional e Internacional)

##### 4.1 Por día de la semana (promedio)

N. únicos / Visitas (x 100)

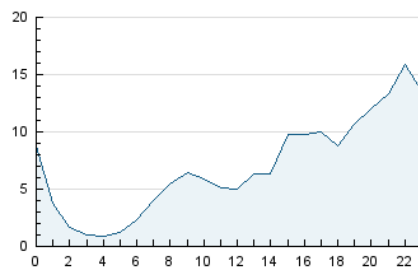


Páginas (x 100)



##### 4.2 Por franja horaria (promedio)

Visitas\_ (x 1000)

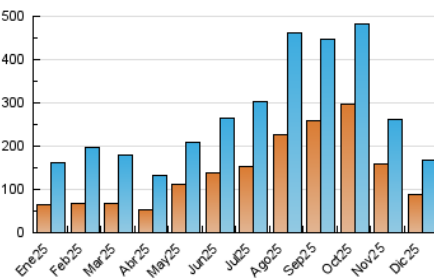


Páginas (x 1000)

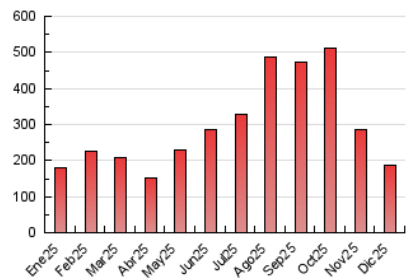


##### 4.3 Por meses

N. únicos / Visitas (x 1000)



Páginas (x 1000)





## INFORMACION Y CONTROL DE PUBLICACIONES, S.A.

Velázquez, 46, 1ª Drcha - Tel. 91 435 00 32 Fax 91 435 96 05 - 28001 - MADRID  
Av. Diagonal 497, 5a planta - Tel 93 439 24 18 Fax 93 419 25 34 - 08029 - BARCELONA

### Anexo - Tráfico Nacional

**Título:** CLM24.ES  
**URL Primaria:** http://www.clm24.es  
**Editor:** Contraste Ideas, S.L.  
**Domicilio:** Junquera, 30  
**Ciudad:** 45680 CEBOLLA  
**Teléfono:** 902052343  
**Fax:**  
**E-mail:**  
**Clasificación:** Noticias e Información  
**Sub-Clasificación:** Noticias globales y actualidad



#### 1. Cifras totales y promedios (Nacional)

MES - AÑO	NAVEGADORES UNICOS	VISITAS	PAGINAS
Diciembre - 2025	86.063	166.034	185.903
<b>PROMEDIO DIARIO</b>	<b>4.681</b>	<b>5.299</b>	<b>5.959</b>
<b>PROMEDIO LUNES-VIERNES</b>	4.601	5.181	5.820
<b>PROMEDIO SABADO-DOMINGO</b>	4.909	5.638	6.358
<b>PAGINAS / VISITAS</b>	1,12		
<b>DURACION MEDIA VISITAS</b>	0:00:49		
<b>TIEMPO INTERACCIÓN MEDIO</b>	0:00:29		

#### 2. Secciones (Nacional)

	PAGINAS	%
<b>HOME</b>	4.810	2.60 %
<b>RESTO</b>	179.913	97.40 %

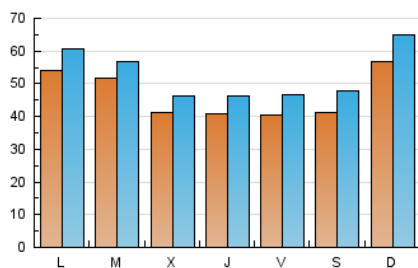
#### 3. Por día del mes (Nacional)

Día	N. únicos	Visitas	Páginas	Día	N. únicos	Visitas	Páginas	Día	N. únicos	Visitas	Páginas
1	7.535	8.419	8.678	11	2.432	2.748	3.289	21	5.894	6.760	7.376
2	8.048	8.724	9.759	12	2.962	3.558	4.001	22	3.528	3.985	4.594
3	6.882	7.689	8.498	13	2.773	3.245	3.811	23	4.451	4.834	5.312
4	6.081	6.673	7.399	14	9.599	10.701	11.980	24	2.393	2.699	3.104
5	5.893	6.561	7.178	15	7.227	7.673	8.776	25	4.050	4.786	5.368
6	4.569	5.074	5.840	16	5.957	6.682	7.461	26	3.796	4.438	5.064
7	3.916	4.592	5.310	17	4.246	4.850	5.633	27	4.458	5.195	5.849
8	3.387	3.992	4.652	18	3.782	4.260	4.896	28	3.325	3.968	4.522
9	4.520	5.024	5.602	19	3.550	4.089	4.779	29	5.275	6.280	6.987
10	4.236	4.875	5.515	20	4.739	5.568	6.179	30	2.828	3.214	3.695
								31	2.767	3.102	3.616

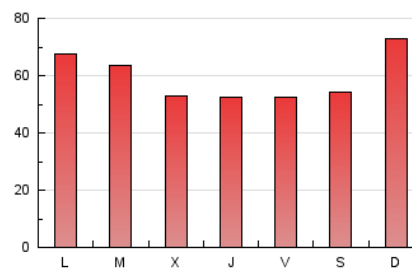
#### 4. Gráficas (Nacional)

##### 4.1 Por día de la semana (promedio)

N. únicos / Visitas (x 100)

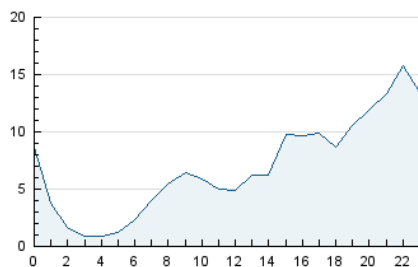


Páginas (x 100)

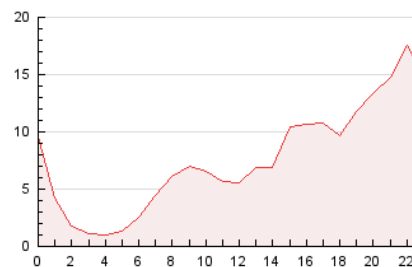


##### 4.2 Por franja horaria (promedio)

Visitas\_ (x 1000)

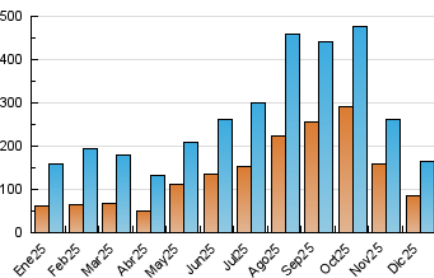


Páginas (x 1000)

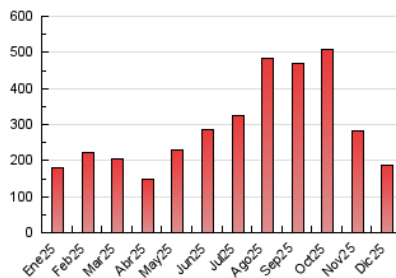


##### 4.3 Por meses

N. únicos / Visitas (x 1000)



Páginas (x 1000)



## 5. Observaciones

Este Medio Electrónico de Comunicación ha sido medido por la herramienta Google Analytics de Google (GA4).

## 6. Definiciones básicas (Para más información ver Normas Técnicas para el Control de los Medios Electrónicos de Comunicación)

### Página Vista:

Conjunto de ficheros enviado a un usuario como resultado de una petición del mismo recibida por el servidor. Cuando la página está formada por varios marcos (frames), el conjunto de los mismos tendrá, a efectos de cómputo, la consideración de una página unitaria.

### Visita:

Una secuencia ininterrumpida de páginas servidas a un usuario válido. Si dicho usuario no realiza peticiones de páginas en un periodo de tiempo (30 min) la siguiente petición constituirá el inicio de una nueva visita.

### Navegador Único:

Total de combinaciones únicas de una dirección IP y un identificador adicional. Los medios pueden utilizar cookies o el Identificador de Alta de registro.

### Duración Página Vista:

Tiempo acumulado en segundos de todas las páginas vistas (en visitas de dos o más páginas vistas), dividido por el número total de páginas vistas.

### Duración Visita:

Tiempo en segundos de todas las visitas de dos o más páginas vistas, dividido por el número total de visitas de dos o más páginas vistas.

### Tráfico nacional:

Audiencia/difusión correspondiente a España medida en base a los datos de las direcciones IP registradas por el sistema de medición.

## 7. Opinión

De OJDinteractiva, la división de INFORMACIÓN Y CONTROL DE PUBLICACIONES S.A.:

Hemos examinado la información facilitada por el editor del medio electrónico para el periodo que comprende la presente certificación.

Nuestro examen se ha realizado de acuerdo con las normas y procedimientos establecidos en las Normas Técnicas para el Control de los Medios Electrónicos de Comunicación.

En nuestra opinión, la presente acta presenta razonablemente la difusión/audiencia registrada por este medio electrónico.

### ADVERTENCIA:

El trabajo de OJDinteractiva, la división de INFORMACIÓN Y CONTROL DE PUBLICACIONES S.A (INTROL) se limita a la realización de pruebas para la revisión de los datos de recuento suministrados por el editor con la finalidad de expresar una opinión sobre la razonabilidad de dichos datos de acuerdo con las Normas Técnicas para el control de los MEC.

Por tanto, INTROL no acepta responsabilidad alguna por las inexactitudes o errores que puedan existir en los datos de recuento. Tampoco acepta ninguna responsabilidad por la falsedad en los datos de recuento recibidos del editor, ni por otros datos de medición que no están incluidos en el análisis.

- 2025

OJDinteractiva