



INFORMACION Y CONTROL DE PUBLICACIONES, S.A.

Velázquez, 46, 1º Drcha - Tel. 91 435 00 32 Fax 91 435 96 05 - 28001 - MADRID
 Entença, 218 Entr. 7 - Tel 93 439 24 18 Fax 93 419 25 34 - 08029 - BARCELONA

Título: CLM24.ES
URL Primaria: http://www.clm24.es
Editor: Contraste Ideas, S.L.
Domicilio: Junquera, 30
Ciudad: 45680 CEBOLLA
Teléfono: 902052343
Fax:
E-mail:
Clasificación: Noticias e Información
Sub-Clasificación: Noticias globales y actualidad



1. Cifras totales y promedios (Nacional e Internacional)

MES - AÑO	NAVEGADORES UNICOS	VISITAS	PAGINAS
Diciembre - 2020	463.619	835.203	1.016.110
PROMEDIO DIARIO	23.857	26.942	32.778
PROMEDIO LUNES-VIERNES	23.254	26.120	31.841
PROMEDIO SABADO-DOMINGO	25.590	29.306	35.470
PAGINAS / VISITAS	1,22		
DURACION MEDIA VISITAS	0:00:59		
DURACION MEDIA PAGINAS	0:04:31		

2. Secciones (Nacional e Internacional)

	PAGINAS	%
HOME	10.680	1.05 %
RESTO	1.005.430	98.95 %

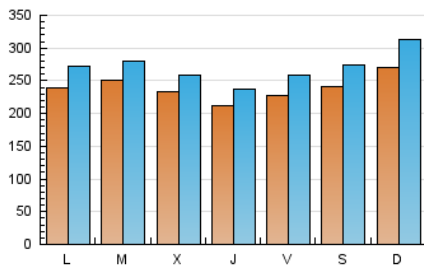
3. Por día del mes (Nacional e Internacional)

Día	N. únicos	Visitas	Páginas	Día	N. únicos	Visitas	Páginas	Día	N. únicos	Visitas	Páginas
1	28.416	31.282	38.045	11	23.555	26.533	31.906	21	22.494	25.852	31.758
2	30.237	32.796	39.448	12	24.542	28.529	34.503	22	20.804	23.797	28.906
3	23.771	26.223	32.177	13	30.123	34.466	41.640	23	20.199	22.712	27.479
4	22.560	25.837	31.587	14	24.766	28.411	34.778	24	17.622	19.525	23.228
5	25.310	28.424	34.042	15	24.562	26.949	32.999	25	24.301	27.708	33.293
6	23.785	26.722	32.179	16	24.576	27.539	34.037	26	24.956	28.227	34.125
7	21.576	24.189	29.435	17	23.321	26.392	32.501	27	29.145	34.030	41.416
8	29.024	32.556	40.315	18	20.593	23.425	28.970	28	26.717	30.431	37.000
9	22.013	24.326	29.765	19	21.418	24.433	29.973	29	22.401	25.437	30.811
10	23.867	27.410	33.369	20	25.441	29.618	35.881	30	19.937	22.274	27.419
								31	17.524	19.150	23.125

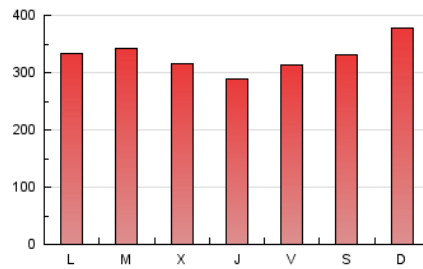
4. Gráficas (Nacional e Internacional)

4.1 Por día de la semana (promedio)

N. únicos / Visitas (x 100)



Páginas (x 100)

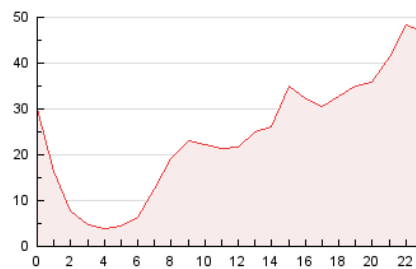


4.2 Por franja horaria (promedio)

Visitas (x 1000)

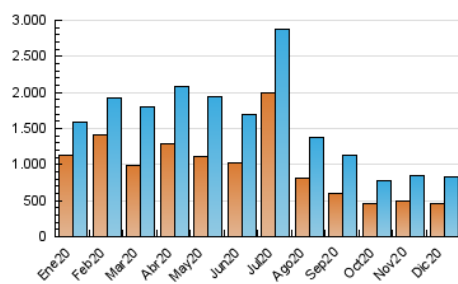


Páginas (x 1000)

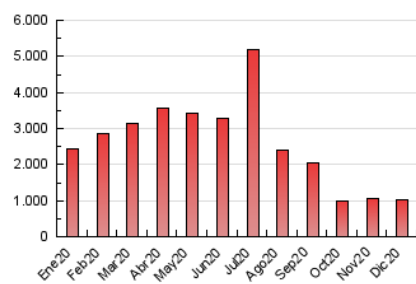


4.3 Por meses

N. únicos / Visitas (x 1000)



Páginas (x 1000)





INFORMACION Y CONTROL DE PUBLICACIONES, S.A.

Velázquez, 46, 1º Drcha - Tel. 91 435 00 32 Fax 91 435 96 05 - 28001 - MADRID
 Entença, 218 Entr. 7 - Tel 93 439 24 18 Fax 93 419 25 34 - 08029 - BARCELONA

Anexo - Tráfico Nacional

Título: CLM24.ES
URL Primaria: http://www.clm24.es
Editor: Contraste Ideas, S.L.
Domicilio: Junquera, 30
Ciudad: 45680 CEBOLLA
Teléfono: 902052343
Fax:
E-mail:
Clasificación: Noticias e Información
Sub-Clasificación: Noticias globales y actualidad



1. Cifras totales y promedios (Nacional)

MES - AÑO	NAVEGADORES UNICOS	VISITAS	PAGINAS
Diciembre - 2020	423.564	792.272	965.129
PROMEDIO DIARIO	22.525	25.557	31.133
PROMEDIO LUNES-VIERNES	21.950	24.760	30.216
PROMEDIO SABADO-DOMINGO	24.180	27.848	33.771
PAGINAS / VISITAS	1,22		
DURACION MEDIA VISITAS	0:00:57		
DURACION MEDIA PAGINAS	0:04:21		

2. Secciones (Nacional)

	PAGINAS	%
HOME	10.302	1.07 %
RESTO	954.827	98.93 %

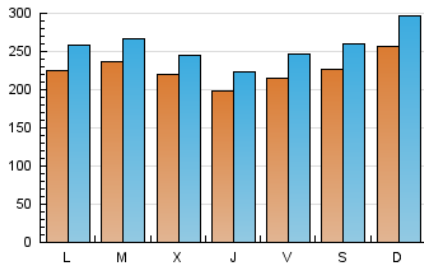
3. Por día del mes (Nacional)

Día	N. únicos	Visitas	Páginas	Día	N. únicos	Visitas	Páginas	Día	N. únicos	Visitas	Páginas
1	26.862	29.508	35.897	11	22.424	25.394	30.539	21	21.126	24.409	30.012
2	28.568	31.099	37.430	12	23.402	27.337	33.141	22	19.568	22.508	27.422
3	22.163	24.650	30.295	13	28.763	33.123	39.973	23	19.093	21.598	26.169
4	21.391	24.539	30.082	14	23.576	27.106	33.180	24	16.454	18.353	21.879
5	23.856	26.954	32.333	15	23.328	25.718	31.545	25	23.110	26.451	31.860
6	22.404	25.312	30.550	16	23.329	26.257	32.460	26	23.586	26.683	32.301
7	20.423	22.900	27.889	17	21.961	24.956	30.773	27	27.488	32.412	39.583
8	27.866	31.253	38.674	18	19.333	22.140	27.273	28	25.112	28.802	35.040
9	20.546	22.869	28.062	19	20.037	22.919	28.261	29	21.029	23.993	29.120
10	22.504	25.995	31.691	20	23.902	28.044	34.023	30	18.798	21.059	26.009
								31	16.288	17.931	21.663

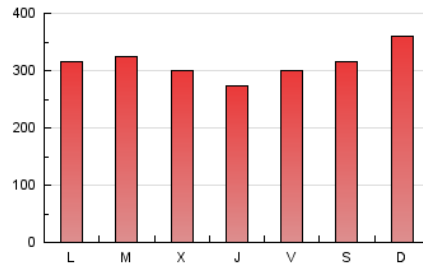
4. Gráficas (Nacional)

4.1 Por día de la semana (promedio)

N. únicos / Visitas (x 100)



Páginas (x 100)

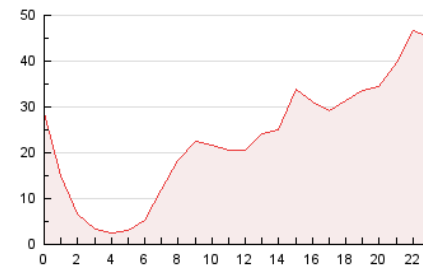


4.2 Por franja horaria (promedio)

Visitas (x 1000)

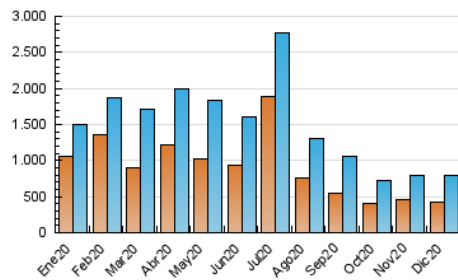


Páginas (x 1000)

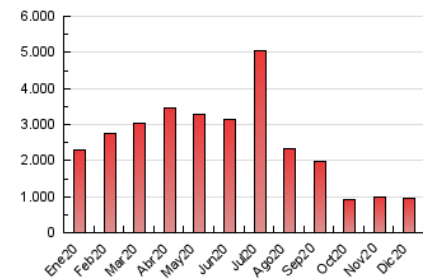


4.3 Por meses

N. únicos / Visitas (x 1000)



Páginas (x 1000)



5. Observaciones

Este Medio Electrónico de Comunicación ha sido medido por la herramienta Google Analytics de Google

6. Definiciones básicas (Para más información ver Normas Técnicas para el Control de los Medios Electrónicos de Comunicación)

Página Vista:

Conjunto de ficheros enviado a un usuario como resultado de una petición del mismo recibida por el servidor. Cuando la página está formada por varios marcos (frames), el conjunto de los mismos tendrá, a efectos de cómputo, la consideración de una página unitaria.

Visita:

Una secuencia ininterrumpida de páginas servidas a un usuario válido. Si dicho usuario no realiza peticiones de páginas en un periodo de tiempo (30 min) la siguiente petición constituirá el inicio de una nueva visita.

Navegador Único:

Total de combinaciones únicas de una dirección IP y un identificador adicional. Los medios pueden utilizar cookies o el Identificador de Alta de registro.

Duración Página Vista:

Tiempo acumulado en segundos de todas las páginas vistas (en visitas de dos o más páginas vistas), dividido por el número total de páginas vistas.

Duración Visita:

Tiempo en segundos de todas las visitas de dos o más páginas vistas, dividido por el número total de visitas de dos o más páginas vistas.

Tráfico nacional:

Audiencia/difusión correspondiente a España medida en base a los datos de las direcciones IP registradas por el sistema de medición.

7. Opinión

De OJDinteractiva, la división de INFORMACIÓN Y CONTROL DE PUBLICACIONES S.A.:

Hemos examinado la información facilitada por el editor del medio electrónico para el periodo que comprende la presente certificación.

Nuestro examen se ha realizado de acuerdo con las normas y procedimientos establecidos en las Normas Técnicas para el Control de los Medios Electrónicos de Comunicación.

En nuestra opinión, la presente acta presenta razonablemente la difusión/audiencia registrada por este medio electrónico.

ADVERTENCIA:

El trabajo de OJDinteractiva, la división de INFORMACIÓN Y CONTROL DE PUBLICACIONES S.A (INTROL) se limita a la realización de pruebas para la revisión de los datos de recuento suministrados por el editor con la finalidad de expresar una opinión sobre la razonabilidad de dichos datos de acuerdo con las Normas Técnicas para el control de los MEC.

Por tanto, INTROL no acepta responsabilidad alguna por las inexactitudes o errores que puedan existir en los datos de recuento. Tampoco acepta ninguna responsabilidad por la falsedad en los datos de recuento recibidos del editor, ni por otros datos de medición que no están incluidos en el análisis.

- 2020

OJDinteractiva