



INFORMACION Y CONTROL DE PUBLICACIONES, S.A.

Velázquez, 46, 1ª Drcha - Tel. 91 435 00 32 Fax 91 435 96 05 - 28001 - MADRID
Av. Diagonal 497, 5a planta - Tel 93 439 24 18 Fax 93 419 25 34 - 08029 - BARCELONA

Título: CLM24.ES
URL Primaria: http://www.clm24.es
Editor: Contraste Ideas, S.L.
Domicilio: Junquera, 30
Ciudad: 45680 CEBOLLA
Teléfono: 902052343
Fax:
E-mail:
Clasificación: Noticias e Información
Sub-Clasificación: Noticias globales y actualidad



1. Cifras totales y promedios (Nacional e Internacional)

MES - AÑO	NAVEGADORES UNICOS	VISITAS	PAGINAS
Octubre - 2023	423.155	989.461	2.217.714
PROMEDIO DIARIO	28.660	31.918	71.539
PROMEDIO LUNES-VIERNES	28.767	32.116	71.874
PROMEDIO SABADO-DOMINGO	28.397	31.436	70.721
PAGINAS / VISITAS	2,24		
DURACION MEDIA VISITAS	0:01:22		
TIEMPO INTERACCIÓN MEDIO	0:01:01		

2. Secciones (Nacional e Internacional)

	PAGINAS	%
HOME	4.710	0.21 %
RESTO	2.213.004	99.79 %

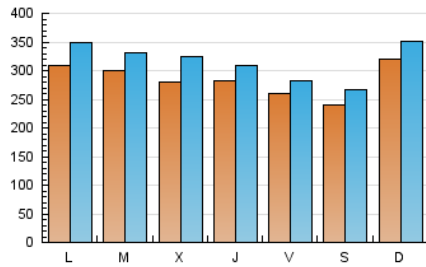
3. Por día del mes (Nacional e Internacional)

Día	N. únicos	Visitas	Páginas	Día	N. únicos	Visitas	Páginas	Día	N. únicos	Visitas	Páginas
1	24.524	26.362	59.425	11	24.404	28.332	63.729	21	25.174	27.737	63.341
2	25.482	28.115	60.687	12	29.448	32.059	73.127	22	22.581	24.513	56.991
3	27.072	30.471	66.052	13	29.221	31.897	70.900	23	21.965	25.303	55.316
4	27.739	31.660	67.992	14	29.383	32.791	73.771	24	16.821	19.133	42.666
5	23.453	25.601	56.584	15	50.338	56.492	126.205	25	21.872	24.939	54.599
6	25.805	27.829	63.363	16	43.791	49.776	107.814	26	24.674	26.917	61.549
7	22.969	25.866	57.020	17	32.301	35.463	80.156	27	21.191	23.266	52.249
8	43.027	46.878	106.385	18	38.126	45.069	102.185	28	18.410	20.696	45.454
9	36.890	42.064	90.183	19	34.948	38.866	92.027	29	19.168	21.585	47.896
10	26.182	28.789	64.345	20	27.536	29.733	69.066	30	26.197	29.088	66.270
								31	47.753	52.171	120.367

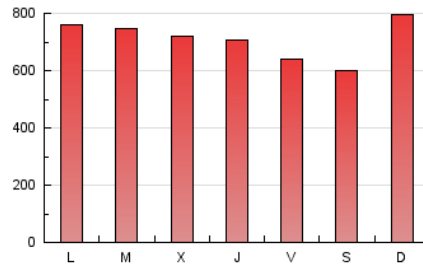
4. Gráficas (Nacional e Internacional)

4.1 Por día de la semana (promedio)

N. únicos / Visitas (x 100)



Páginas (x 100)



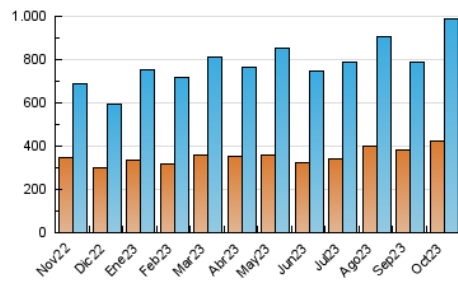
4.2 Por franja horaria (promedio)

Visitas_ (x 1000)

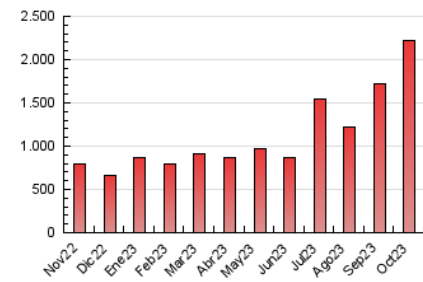
Páginas (x 1000)

4.3 Por meses

N. únicos / Visitas (x 1000)



Páginas (x 1000)





INFORMACION Y CONTROL DE PUBLICACIONES, S.A.

Velázquez, 46, 1ª Drcha - Tel. 91 435 00 32 Fax 91 435 96 05 - 28001 - MADRID
Av. Diagonal 497, 5a planta - Tel 93 439 24 18 Fax 93 419 25 34 - 08029 - BARCELONA

Anexo - Tráfico Nacional

Título: CLM24.ES
URL Primaria: http://www.clm24.es
Editor: Contraste Ideas, S.L.
Domicilio: Junquera, 30
Ciudad: 45680 CEBOLLA
Teléfono: 902052343
Fax:
E-mail:
Clasificación: Noticias e Información
Sub-Clasificación: Noticias globales y actualidad



1. Cifras totales y promedios (Nacional)

MES - AÑO	NAVEGADORES UNICOS	VISITAS	PAGINAS
Octubre - 2023	414.721	975.125	2.186.583
PROMEDIO DIARIO	28.271	31.456	70.535
PROMEDIO LUNES-VIERNES	28.369	31.627	70.822
PROMEDIO SABADO-DOMINGO	28.031	31.037	69.833
PAGINAS / VISITAS	2,24		
DURACION MEDIA VISITAS	0:01:22		
TIEMPO INTERACCIÓN MEDIO	0:01:01		

2. Secciones (Nacional)

	PAGINAS	%
HOME	3.979	0.18 %
RESTO	2.182.604	99.82 %

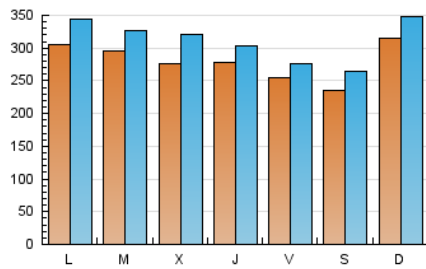
3. Por día del mes (Nacional)

Día	N. únicos	Visitas	Páginas	Día	N. únicos	Visitas	Páginas	Día	N. únicos	Visitas	Páginas
1	24.284	26.160	58.968	11	24.002	27.863	62.629	21	24.920	27.328	62.543
2	25.245	27.918	60.127	12	28.951	31.516	71.902	22	22.306	24.260	56.362
3	26.719	30.125	65.221	13	28.613	31.259	69.290	23	21.725	25.088	54.814
4	27.367	31.136	67.064	14	28.799	32.372	72.315	24	16.593	18.868	42.075
5	23.040	25.095	55.438	15	49.790	55.674	124.672	25	21.665	24.676	54.059
6	25.434	27.398	62.455	16	43.289	49.072	106.521	26	24.448	26.477	60.740
7	22.590	25.411	56.154	17	31.800	35.003	78.630	27	20.878	22.875	51.530
8	42.638	46.477	105.528	18	37.663	44.393	100.857	28	18.116	20.408	44.877
9	36.516	41.504	89.218	19	34.501	38.079	90.634	29	18.836	21.244	47.078
10	25.842	28.427	63.509	20	27.157	29.243	68.150	30	25.820	28.568	65.309
								31	46.843	51.208	117.914

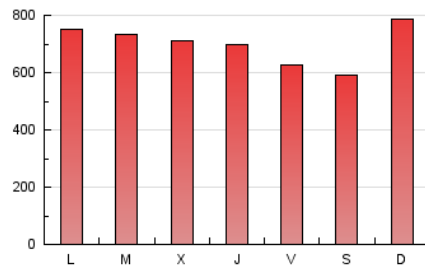
4. Gráficas (Nacional)

4.1 Por día de la semana (promedio)

N. únicos / Visitas (x 100)



Páginas (x 100)



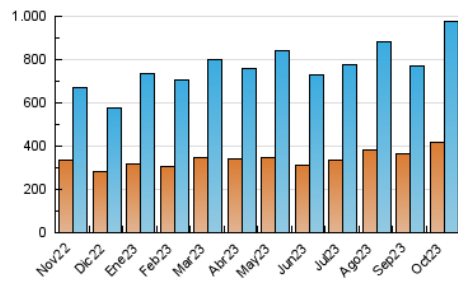
4.2 Por franja horaria (promedio)

Visitas_ (x 1000)

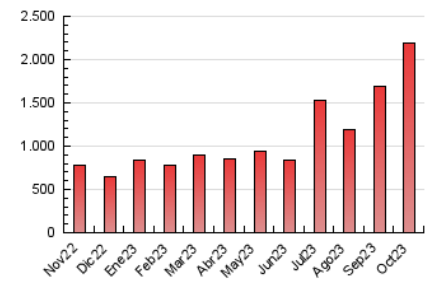
Páginas (x 1000)

4.3 Por meses

N. únicos / Visitas (x 1000)



Páginas (x 1000)



5. Observaciones

Este Medio Electrónico de Comunicación ha sido medido por la herramienta Google Analytics de Google (GA4)

6. Definiciones básicas (Para más información ver Normas Técnicas para el Control de los Medios Electrónicos de Comunicación)

Página Vista:

Conjunto de ficheros enviado a un usuario como resultado de una petición del mismo recibida por el servidor. Cuando la página está formada por varios marcos (frames), el conjunto de los mismos tendrá, a efectos de cómputo, la consideración de una página unitaria.

Visita:

Una secuencia ininterrumpida de páginas servidas a un usuario válido. Si dicho usuario no realiza peticiones de páginas en un periodo de tiempo (30 min) la siguiente petición constituirá el inicio de una nueva visita.

Navegador Único:

Total de combinaciones únicas de una dirección IP y un identificador adicional. Los medios pueden utilizar cookies o el Identificador de Alta de registro.

Duración Página Vista:

Tiempo acumulado en segundos de todas las páginas vistas (en visitas de dos o más páginas vistas), dividido por el número total de páginas vistas.

Duración Visita:

Tiempo en segundos de todas las visitas de dos o más páginas vistas, dividido por el número total de visitas de dos o más páginas vistas.

Tráfico nacional:

Audiencia/difusión correspondiente a España medida en base a los datos de las direcciones IP registradas por el sistema de medición.

7. Opinión

De OJDinteractiva, la división de INFORMACIÓN Y CONTROL DE PUBLICACIONES S.A.:

Hemos examinado la información facilitada por el editor del medio electrónico para el periodo que comprende la presente certificación.

Nuestro examen se ha realizado de acuerdo con las normas y procedimientos establecidos en las Normas Técnicas para el Control de los Medios Electrónicos de Comunicación.

En nuestra opinión, la presente acta presenta razonablemente la difusión/audiencia registrada por este medio electrónico.

ADVERTENCIA:

El trabajo de OJDinteractiva, la división de INFORMACIÓN Y CONTROL DE PUBLICACIONES S.A (INTROL) se limita a la realización de pruebas para la revisión de los datos de recuento suministrados por el editor con la finalidad de expresar una opinión sobre la razonabilidad de dichos datos de acuerdo con las Normas Técnicas para el control de los MEC.

Por tanto, INTROL no acepta responsabilidad alguna por las inexactitudes o errores que puedan existir en los datos de recuento. Tampoco acepta ninguna responsabilidad por la falsedad en los datos de recuento recibidos del editor, ni por otros datos de medición que no están incluidos en el análisis.

Noviembre - 2023

OJDinteractiva