



INFORMACION Y CONTROL DE PUBLICACIONES, S.A.

Velázquez, 46, 1º Drcha - Tel. 91 435 00 32 Fax 91 435 96 05 - 28001 - MADRID
Av. Diagonal 497, 5a planta - Tel 93 439 24 18 Fax 93 419 25 34 - 08029 - BARCELONA

Título: CLM24.ES
URL Primaria: http://www.clm24.es
Editor: Contraste Ideas, S.L.
Domicilio: Junquera, 30
Ciudad: 45680 CEBOLLA
Teléfono: 902052343
Fax:
E-mail:
Clasificación: Noticias e Información
Sub-Clasificación: Noticias globales y actualidad



1. Cifras totales y promedios (Nacional e Internacional)

MES - AÑO	NAVEGADORES UNICOS	VISITAS	PAGINAS
Octubre - 2022	310.920	550.989	645.800
PROMEDIO DIARIO	16.269	17.774	20.832
PROMEDIO LUNES-VIERNES	15.933	17.464	20.468
PROMEDIO SABADO-DOMINGO	16.976	18.424	21.598
PAGINAS / VISITAS	1,17		
DURACION MEDIA VISITAS	0:00:27		
DURACION MEDIA PAGINAS	0:02:38		

2. Secciones (Nacional e Internacional)

	PAGINAS	%
HOME	7.779	1.20 %
RESTO	638.021	98.80 %

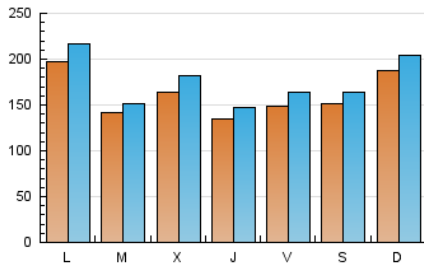
3. Por día del mes (Nacional e Internacional)

Día	N. únicos	Visitas	Páginas	Día	N. únicos	Visitas	Páginas	Día	N. únicos	Visitas	Páginas
1	16.153	16.748	20.017	11	20.584	21.864	24.726	21	3.761	4.122	5.140
2	20.803	22.287	25.876	12	14.757	16.134	18.557	22	3.543	4.011	4.916
3	19.200	20.241	23.690	13	12.969	13.986	16.139	23	4.468	5.008	6.197
4	15.150	16.007	18.566	14	12.767	13.861	15.957	24	4.911	5.832	7.532
5	23.022	24.686	28.135	15	11.584	12.219	13.739	25	4.088	4.704	6.472
6	15.910	16.932	19.560	16	16.287	17.085	19.089	26	15.329	18.119	22.052
7	14.884	15.639	17.956	17	20.554	22.655	25.115	27	20.012	22.597	26.856
8	15.208	16.346	19.520	18	16.875	18.209	21.167	28	28.304	32.144	38.812
9	18.781	19.976	23.105	19	12.679	13.573	16.465	29	29.214	32.593	38.619
10	22.959	25.184	28.798	20	5.106	5.563	7.046	30	33.714	37.970	44.899
								31	30.777	34.694	41.082

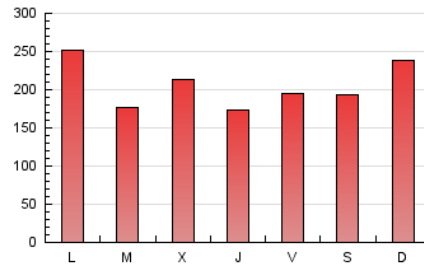
4. Gráficas (Nacional e Internacional)

4.1 Por día de la semana (promedio)

N. únicos / Visitas (x 100)



Páginas (x 100)

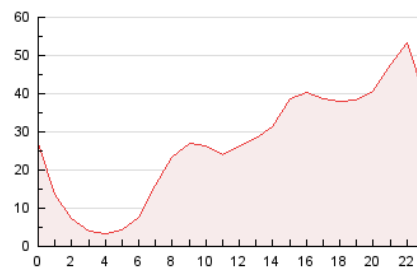


4.2 Por franja horaria (promedio)

Visitas_ (x 1000)

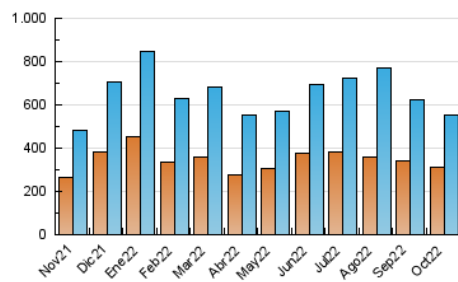


Páginas (x 1000)

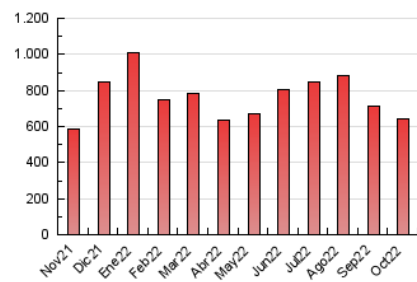


4.3 Por meses

N. únicos / Visitas (x 1000)



Páginas (x 1000)





INFORMACION Y CONTROL DE PUBLICACIONES, S.A.

Velázquez, 46, 1º Drcha - Tel. 91 435 00 32 Fax 91 435 96 05 - 28001 - MADRID
Av. Diagonal 497, 5a planta - Tel 93 439 24 18 Fax 93 419 25 34 - 08029 - BARCELONA

Anexo - Tráfico Nacional

Título: CLM24.ES
URL Primaria: http://www.clm24.es
Editor: Contraste Ideas, S.L.
Domicilio: Junquera, 30
Ciudad: 45680 CEBOLLA
Teléfono: 902052343
Fax:
E-mail:
Clasificación: Noticias e Información
Sub-Clasificación: Noticias globales y actualidad



1. Cifras totales y promedios (Nacional)

MES - AÑO	NAVEGADORES UNICOS	VISITAS	PAGINAS
Octubre - 2022	295.508	534.577	626.064
PROMEDIO DIARIO	15.768	17.244	20.196
PROMEDIO LUNES-VIERNES	15.430	16.929	19.831
PROMEDIO SABADO-DOMINGO	16.477	17.906	20.960
PAGINAS / VISITAS	1,17		
DURACION MEDIA VISITAS	0:00:27		
DURACION MEDIA PAGINAS	0:02:39		

2. Secciones (Nacional)

	PAGINAS	%
HOME	7.392	1.18 %
RESTO	618.672	98.82 %

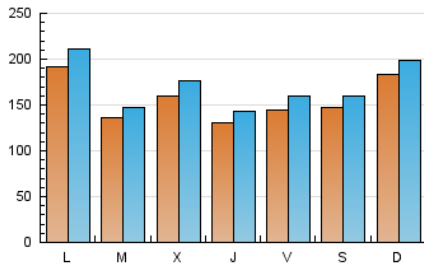
3. Por día del mes (Nacional)

Día	N. únicos	Visitas	Páginas	Día	N. únicos	Visitas	Páginas	Día	N. únicos	Visitas	Páginas
1	15.678	16.298	19.518	11	20.014	21.262	24.082	21	3.414	3.765	4.749
2	20.245	21.704	25.213	12	14.300	15.638	18.016	22	3.239	3.699	4.583
3	18.691	19.701	23.102	13	12.481	13.522	15.628	23	4.112	4.641	5.800
4	14.636	15.501	18.007	14	12.288	13.352	15.361	24	4.578	5.490	7.130
5	22.542	24.180	27.584	15	11.239	11.805	13.282	25	3.635	4.231	5.940
6	15.500	16.505	19.096	16	15.822	16.627	18.595	26	14.776	17.512	21.302
7	14.431	15.186	17.450	17	20.132	22.178	24.592	27	19.306	21.902	26.045
8	14.748	15.870	18.425	18	16.354	17.653	20.398	28	27.710	31.402	37.396
9	18.200	19.401	22.469	19	12.202	13.069	15.924	29	28.534	31.849	37.762
10	22.460	24.613	28.179	20	4.733	5.177	6.603	30	32.955	37.166	43.956
								31	29.839	33.678	39.877

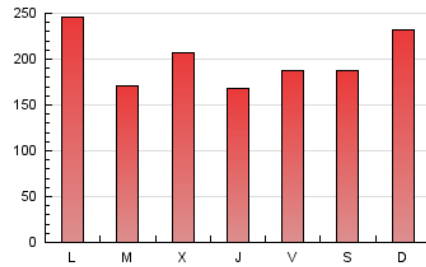
4. Gráficas (Nacional)

4.1 Por día de la semana (promedio)

N. únicos / Visitas (x 100)



Páginas (x 100)

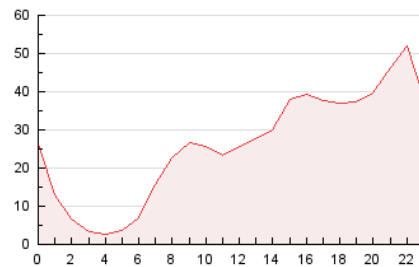


4.2 Por franja horaria (promedio)

Visitas_ (x 1000)

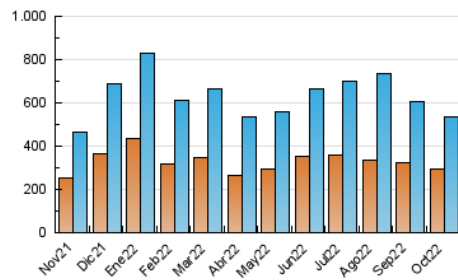


Páginas (x 1000)

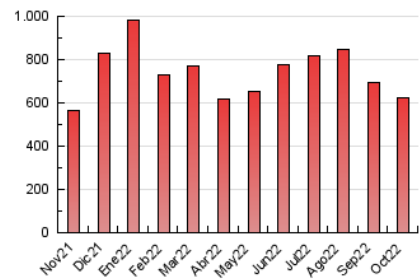


4.3 Por meses

N. únicos / Visitas (x 1000)



Páginas (x 1000)



5. Observaciones

Este Medio Electrónico de Comunicación ha sido medido por la herramienta Google Analytics de Google (Universal Analytics)

6. Definiciones básicas (Para más información ver Normas Técnicas para el Control de los Medios Electrónicos de Comunicación)

Página Vista:

Conjunto de ficheros enviado a un usuario como resultado de una petición del mismo recibida por el servidor. Cuando la página está formada por varios marcos (frames), el conjunto de los mismos tendrá, a efectos de cómputo, la consideración de una página unitaria.

Visita:

Una secuencia ininterrumpida de páginas servidas a un usuario válido. Si dicho usuario no realiza peticiones de páginas en un periodo de tiempo (30 min) la siguiente petición constituirá el inicio de una nueva visita.

Navegador Único:

Total de combinaciones únicas de una dirección IP y un identificador adicional. Los medios pueden utilizar cookies o el Identificador de Alta de registro.

Duración Página Vista:

Tiempo acumulado en segundos de todas las páginas vistas (en visitas de dos o más páginas vistas), dividido por el número total de páginas vistas.

Duración Visita:

Tiempo en segundos de todas las visitas de dos o más páginas vistas, dividido por el número total de visitas de dos o más páginas vistas.

Tráfico nacional:

Audiencia/difusión correspondiente a España medida en base a los datos de las direcciones IP registradas por el sistema de medición.

7. Opinión

De OJDinteractiva, la división de INFORMACIÓN Y CONTROL DE PUBLICACIONES S.A.:

Hemos examinado la información facilitada por el editor del medio electrónico para el periodo que comprende la presente certificación.

Nuestro examen se ha realizado de acuerdo con las normas y procedimientos establecidos en las Normas Técnicas para el Control de los Medios Electrónicos de Comunicación.

En nuestra opinión, la presente acta presenta razonablemente la difusión/audiencia registrada por este medio electrónico.

ADVERTENCIA:

El trabajo de OJDinteractiva, la división de INFORMACIÓN Y CONTROL DE PUBLICACIONES S.A (INTROL) se limita a la realización de pruebas para la revisión de los datos de recuento suministrados por el editor con la finalidad de expresar una opinión sobre la razonabilidad de dichos datos de acuerdo con las Normas Técnicas para el control de los MEC. Por tanto, INTROL no acepta responsabilidad alguna por las inexactitudes o errores que puedan existir en los datos de recuento. Tampoco acepta ninguna responsabilidad por la falsedad en los datos de recuento recibidos del editor, ni por otros datos de medición que no están incluidos en el análisis.

Noviembre - 2022

OJDinteractiva