



## INFORMACION Y CONTROL DE PUBLICACIONES, S.A.

Velázquez, 46, 1º Drcha - Tel. 91 435 00 32 Fax 91 435 96 05 - 28001 - MADRID  
 Entença, 218 Entr. 7 - Tel 93 439 24 18 Fax 93 419 25 34 - 08029 - BARCELONA

**Título:** CLM24.ES  
**URL Primaria:** http://www.clm24.es  
**Editor:** Diverxa Multimedia, S.L.  
**Domicilio:** Trinitarios, 25, 1º A  
**Ciudad:** 45003 TOLEDO  
**Teléfono:** 902052343  
**Fax:**  
**E-mail:**  
**Clasificación:** Noticias e Información  
**Sub-Clasificación:** Noticias globales y actualidad



### 1. Cifras totales y promedios (Nacional e Internacional)

MES - AÑO	NAVEGADORES UNICOS	VISITAS	PAGINAS
Octubre - 2019	1.094.000	1.653.820	2.807.832
<b>PROMEDIO DIARIO</b>	<b>48.449</b>	<b>53.349</b>	<b>90.575</b>
<b>PROMEDIO LUNES-VIERNES</b>	49.921	54.717	92.388
<b>PROMEDIO SABADO-DOMINGO</b>	44.217	49.417	85.363
<b>PAGINAS / VISITAS</b>	1,70		
<b>DURACION MEDIA VISITAS</b>	0:00:56		
<b>DURACION MEDIA PAGINAS</b>	0:01:21		

### 2. Secciones (Nacional e Internacional)

	PAGINAS	%
<b>HOME</b>	13.421	0.48 %
<b>RESTO</b>	2.794.411	99.52 %

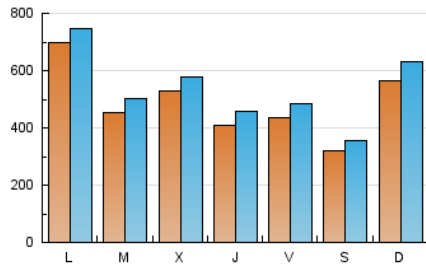
### 3. Por día del mes (Nacional e Internacional)

Día	N. únicos	Visitas	Páginas	Día	N. únicos	Visitas	Páginas	Día	N. únicos	Visitas	Páginas
1	66.108	73.198	142.431	11	42.860	48.901	96.148	21	70.895	74.673	106.553
2	34.551	39.968	79.013	12	38.788	45.980	95.838	22	36.170	40.899	65.858
3	41.087	47.829	98.616	13	53.014	61.222	117.746	23	94.728	101.941	142.442
4	62.604	67.422	115.014	14	46.364	52.193	91.316	24	58.950	63.363	92.400
5	36.732	41.298	77.011	15	56.794	61.222	90.579	25	42.841	46.497	71.487
6	32.250	39.096	79.280	16	43.962	47.164	69.513	26	23.397	25.083	40.082
7	31.600	37.674	77.318	17	30.665	33.751	56.070	27	44.879	50.427	83.787
8	25.073	28.875	57.685	18	26.439	30.236	55.623	28	129.564	134.059	184.697
9	59.627	65.118	140.574	19	28.369	30.093	48.514	29	42.932	46.165	83.053
10	48.731	55.833	108.022	20	96.305	102.137	140.649	30	31.156	34.257	54.490
								31	24.492	27.246	46.023

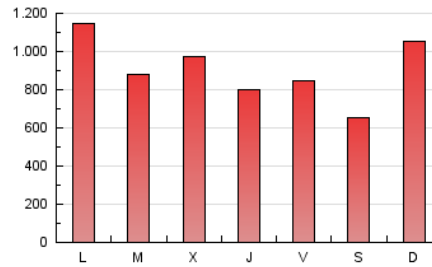
4. Gráficas (Nacional e Internacional)

4.1 Por día de la semana (promedio)

N. únicos / Visitas (x 100)



Páginas (x 100)



4.2 Por franja horaria (promedio)

Visitas (x 1000)

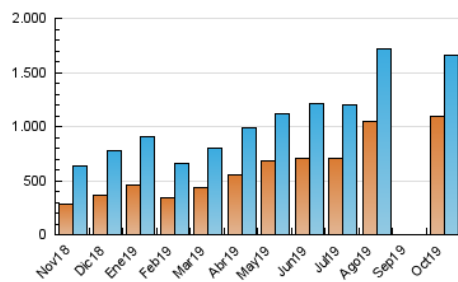


Páginas (x 1000)

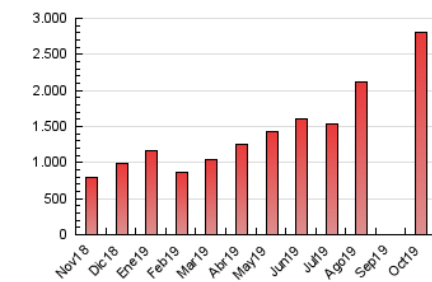


4.3 Por meses

N. únicos / Visitas (x 1000)



Páginas (x 1000)





## INFORMACION Y CONTROL DE PUBLICACIONES, S.A.

Velázquez, 46, 1º Drcha - Tel. 91 435 00 32 Fax 91 435 96 05 - 28001 - MADRID  
 Entença, 218 Entr. 7 - Tel 93 439 24 18 Fax 93 419 25 34 - 08029 - BARCELONA

### Anexo - Tráfico Nacional

**Título:** CLM24.ES  
**URL Primaria:** http://www.clm24.es  
**Editor:** Diverxa Multimedia, S.L.  
**Domicilio:** Trinitarios, 25, 1º A  
**Ciudad:** 45003 TOLEDO  
**Teléfono:** 902052343  
**Fax:**  
**E-mail:**  
**Clasificación:** Noticias e Información  
**Sub-Clasificación:** Noticias globales y actualidad



#### 1. Cifras totales y promedios (Nacional)

MES - AÑO	NAVEGADORES UNICOS	VISITAS	PAGINAS
Octubre - 2019	1.027.437	1.581.516	2.715.345
<b>PROMEDIO DIARIO</b>	<b>46.244</b>	<b>51.017</b>	<b>87.592</b>
<b>PROMEDIO LUNES-VIERNES</b>	<b>47.645</b>	<b>52.306</b>	<b>89.286</b>
<b>PROMEDIO SABADO-DOMINGO</b>	<b>42.218</b>	<b>47.311</b>	<b>82.721</b>
<b>PAGINAS / VISITAS</b>	<b>1,72</b>		
<b>DURACION MEDIA VISITAS</b>	<b>0:00:55</b>		
<b>DURACION MEDIA PAGINAS</b>	<b>0:01:17</b>		

#### 2. Secciones (Nacional)

	PAGINAS	%
<b>HOME</b>	11.423	0.42 %
<b>RESTO</b>	2.703.922	99.58 %

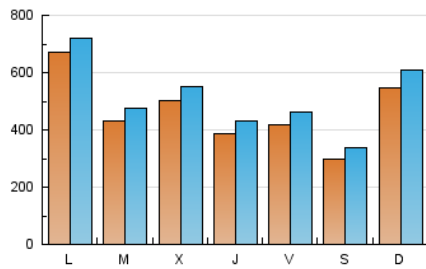
#### 3. Por día del mes (Nacional)

Día	N. únicos	Visitas	Páginas	Día	N. únicos	Visitas	Páginas	Día	N. únicos	Visitas	Páginas
1	63.277	70.010	138.143	11	40.673	46.602	93.008	21	68.927	72.572	103.850
2	31.672	36.891	75.065	12	36.676	43.922	93.201	22	34.346	39.011	63.498
3	38.639	45.153	95.194	13	50.958	58.978	114.903	23	91.503	98.569	138.245
4	59.734	64.256	111.075	14	44.203	49.909	88.450	24	56.655	60.973	89.359
5	34.155	38.492	73.610	15	54.313	58.583	87.371	25	40.967	44.620	69.072
6	29.602	36.339	75.905	16	41.863	44.854	66.726	26	21.700	23.374	37.964
7	29.796	35.695	74.656	17	28.979	32.059	53.950	27	43.195	48.585	81.410
8	23.308	26.927	55.188	18	24.864	28.529	53.483	28	125.786	130.175	179.365
9	57.170	62.659	137.244	19	26.814	28.521	46.530	29	41.035	44.162	80.490
10	46.242	53.177	104.449	20	94.647	100.273	138.241	30	29.352	32.407	52.194
								31	22.521	25.239	43.506

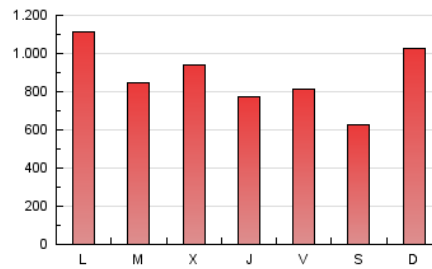
4. Gráficas (Nacional)

4.1 Por día de la semana (promedio)

N. únicos / Visitas (x 100)

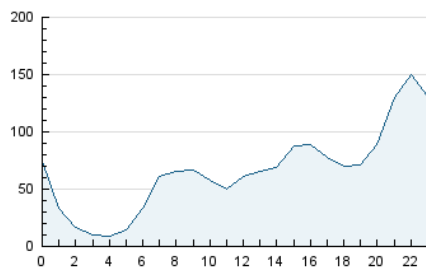


Páginas (x 100)

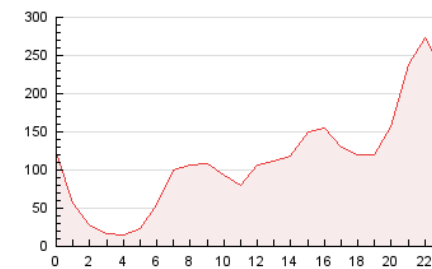


4.2 Por franja horaria (promedio)

Visitas (x 1000)

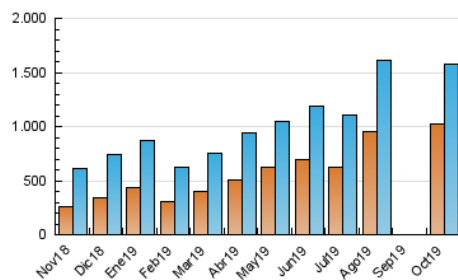


Páginas (x 1000)

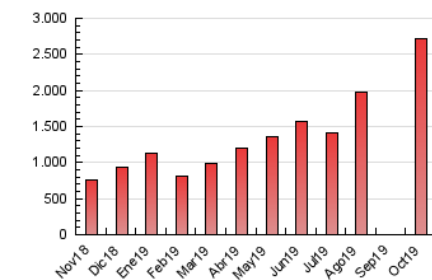


4.3 Por meses

N. únicos / Visitas (x 1000)



Páginas (x 1000)



## 5. Observaciones

Este Medio Electrónico de Comunicación ha sido medido por la herramienta Google Analytics de Google

## 6. Definiciones básicas (Para más información ver Normas Técnicas para el Control de los Medios Electrónicos de Comunicación)

### Página Vista:

Conjunto de ficheros enviado a un usuario como resultado de una petición del mismo recibida por el servidor. Cuando la página está formada por varios marcos (frames), el conjunto de los mismos tendrá, a efectos de cómputo, la consideración de una página unitaria.

### Visita:

Una secuencia ininterrumpida de páginas servidas a un usuario válido. Si dicho usuario no realiza peticiones de páginas en un periodo de tiempo (30 min) la siguiente petición constituirá el inicio de una nueva visita.

### Navegador Único:

Total de combinaciones únicas de una dirección IP y un identificador adicional. Los medios pueden utilizar cookies o el Identificador de Alta de registro.

### Duración Página Vista:

Tiempo acumulado en segundos de todas las páginas vistas (en visitas de dos o más páginas vistas), dividido por el número total de páginas vistas.

### Duración Visita:

Tiempo en segundos de todas las visitas de dos o más páginas vistas, dividido por el número total de visitas de dos o más páginas vistas.

### Tráfico nacional:

Audiencia/difusión correspondiente a España medida en base a los datos de las direcciones IP registradas por el sistema de medición.

## 7. Opinión

De OJDinteractiva, la división de INFORMACIÓN Y CONTROL DE PUBLICACIONES S.A.:

Hemos examinado la información facilitada por el editor del medio electrónico para el periodo que comprende la presente certificación.

Nuestro examen se ha realizado de acuerdo con las normas y procedimientos establecidos en las Normas Técnicas para el Control de los Medios Electrónicos de Comunicación.

En nuestra opinión, la presente acta presenta razonablemente la difusión/audiencia registrada por este medio electrónico.

### ADVERTENCIA:

El trabajo de OJDinteractiva, la división de INFORMACIÓN Y CONTROL DE PUBLICACIONES S.A (INTROL) se limita a la realización de pruebas para la revisión de los datos de recuento suministrados por el editor con la finalidad de expresar una opinión sobre la razonabilidad de dichos datos de acuerdo con las Normas Técnicas para el control de los MEC.

Por tanto, INTROL no acepta responsabilidad alguna por las inexactitudes o errores que puedan existir en los datos de recuento. Tampoco acepta ninguna responsabilidad por la falsedad en los datos de recuento recibidos del editor, ni por otros datos de medición que no están incluidos en el análisis.

Noviembre - 2019

OJDinteractiva