



INFORMACION Y CONTROL DE PUBLICACIONES, S.A.

Velázquez, 46, 1º Drcha - Tel. 91 435 00 32 Fax 91 435 96 05 - 28001 - MADRID
Av. Diagonal 497, 5a planta - Tel 93 439 24 18 Fax 93 419 25 34 - 08029 - BARCELONA

Título: CLM24.ES
URL Primaria: http://www.clm24.es
Editor: Contraste Ideas, S.L.
Domicilio: Junquera, 30
Ciudad: 45680 CEBOLLA
Teléfono: 902052343
Fax:
E-mail:
Clasificación: Noticias e Información
Sub-Clasificación: Noticias globales y actualidad



1. Cifras totales y promedios (Nacional e Internacional)

MES - AÑO	NAVEGADORES UNICOS	VISITAS	PAGINAS
Septiembre - 2022	338.866	622.883	715.462
PROMEDIO DIARIO	19.235	20.763	23.849
PROMEDIO LUNES-VIERNES	18.823	20.320	23.415
PROMEDIO SABADO-DOMINGO	20.367	21.979	25.043
PAGINAS / VISITAS	1,15		
DURACION MEDIA VISITAS	0:00:20		
DURACION MEDIA PAGINAS	0:02:14		

2. Secciones (Nacional e Internacional)

	PAGINAS	%
HOME	7.238	1.01 %
RESTO	708.224	98.99 %

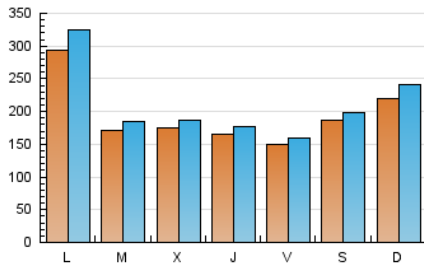
3. Por día del mes (Nacional e Internacional)

Día	N. únicos	Visitas	Páginas	Día	N. únicos	Visitas	Páginas	Día	N. únicos	Visitas	Páginas
1	15.952	17.272	19.853	11	31.589	34.351	38.802	21	15.452	16.460	18.447
2	15.756	17.054	19.892	12	33.609	37.062	41.932	22	14.258	15.076	16.848
3	16.160	17.728	20.563	13	19.641	21.998	24.800	23	13.409	14.296	16.166
4	16.691	18.035	20.754	14	19.034	20.729	23.489	24	19.689	20.753	23.587
5	32.645	36.559	41.298	15	15.241	16.544	18.712	25	22.713	24.947	28.336
6	14.601	15.327	18.144	16	13.558	14.689	17.541	26	27.441	30.067	33.916
7	16.271	17.423	20.063	17	14.416	15.324	17.444	27	18.378	19.599	23.378
8	16.792	18.335	21.043	18	17.182	18.856	21.241	28	18.985	19.990	24.570
9	14.118	15.020	17.589	19	24.088	26.291	29.313	29	20.820	21.497	26.123
10	24.498	25.840	29.613	20	15.983	16.942	19.113	30	18.068	18.819	22.892

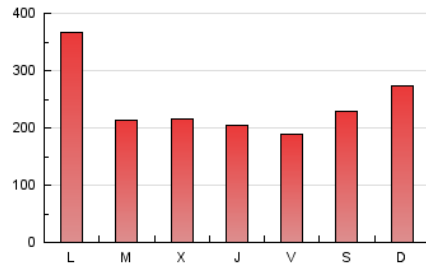
4. Gráficas (Nacional e Internacional)

4.1 Por día de la semana (promedio)

N. únicos / Visitas (x 100)



Páginas (x 100)

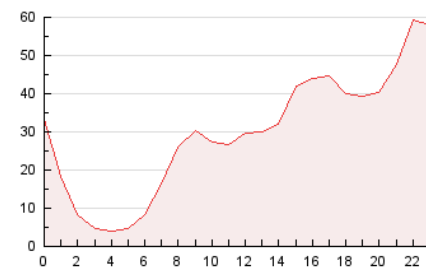


4.2 Por franja horaria (promedio)

Visitas_ (x 1000)

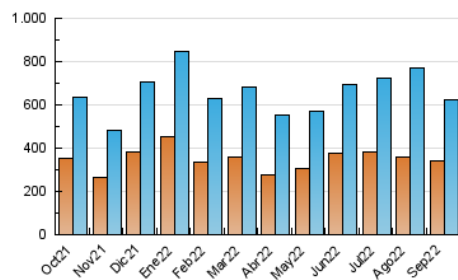


Páginas (x 1000)

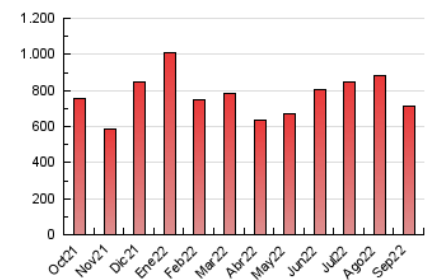


4.3 Por meses

N. únicos / Visitas (x 1000)



Páginas (x 1000)





INFORMACION Y CONTROL DE PUBLICACIONES, S.A.

Velázquez, 46, 1º Drcha - Tel. 91 435 00 32 Fax 91 435 96 05 - 28001 - MADRID
Av. Diagonal 497, 5a planta - Tel 93 439 24 18 Fax 93 419 25 34 - 08029 - BARCELONA

Anexo - Tráfico Nacional

Título: CLM24.ES
URL Primaria: http://www.clm24.es
Editor: Contraste Ideas, S.L.
Domicilio: Junquera, 30
Ciudad: 45680 CEBOLLA
Teléfono: 902052343
Fax:
E-mail:
Clasificación: Noticias e Información
Sub-Clasificación: Noticias globales y actualidad



1. Cifras totales y promedios (Nacional)

MES - AÑO	NAVEGADORES UNICOS	VISITAS	PAGINAS
Septiembre - 2022	323.880	605.381	694.965
PROMEDIO DIARIO	18.671	20.179	23.166
PROMEDIO LUNES-VIERNES	18.278	19.762	22.758
PROMEDIO SABADO-DOMINGO	19.754	21.326	24.287
PAGINAS / VISITAS	1,15		
DURACION MEDIA VISITAS	0:00:20		
DURACION MEDIA PAGINAS	0:02:15		

2. Secciones (Nacional)

	PAGINAS	%
HOME	6.951	1.00 %
RESTO	688.014	99.00 %

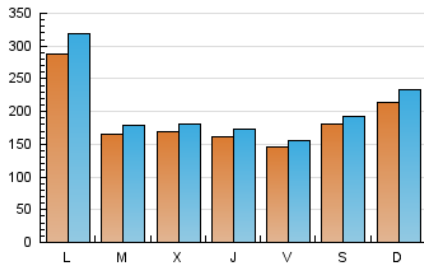
3. Por día del mes (Nacional)

Día	N. únicos	Visitas	Páginas	Día	N. únicos	Visitas	Páginas	Día	N. únicos	Visitas	Páginas
1	15.435	16.754	19.268	11	30.953	33.691	38.075	21	14.921	15.973	17.884
2	15.278	16.559	19.342	12	33.077	36.541	41.349	22	13.793	14.625	16.360
3	15.622	17.233	19.895	13	18.861	21.195	23.896	23	13.007	13.867	15.683
4	16.104	17.473	20.145	14	18.151	19.855	22.520	24	19.206	20.205	22.799
5	31.981	35.903	40.565	15	14.847	16.110	18.248	25	21.763	23.900	27.170
6	14.155	14.863	17.632	16	13.058	14.140	16.382	26	26.650	29.276	33.021
7	15.703	16.902	19.491	17	13.704	14.516	16.539	27	17.652	18.905	22.580
8	16.331	17.802	20.446	18	16.613	18.240	20.587	28	18.505	19.467	24.004
9	13.695	14.597	16.949	19	23.528	25.722	28.677	29	20.416	21.031	25.604
10	24.068	25.349	29.085	20	15.498	16.419	18.496	30	17.563	18.268	22.273

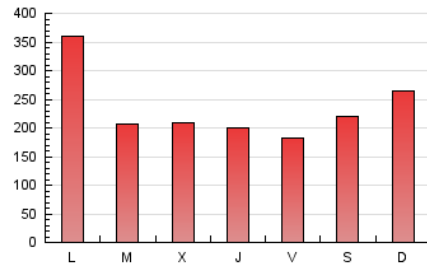
4. Gráficas (Nacional)

4.1 Por día de la semana (promedio)

N. únicos / Visitas (x 100)



Páginas (x 100)

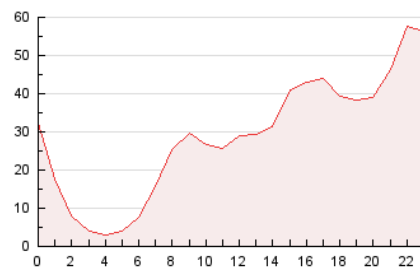


4.2 Por franja horaria (promedio)

Visitas_ (x 1000)

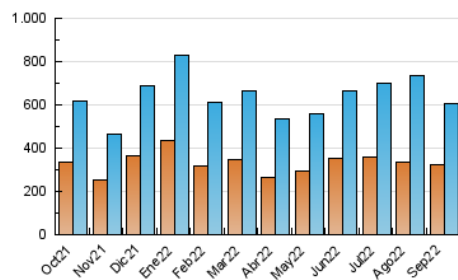


Páginas (x 1000)

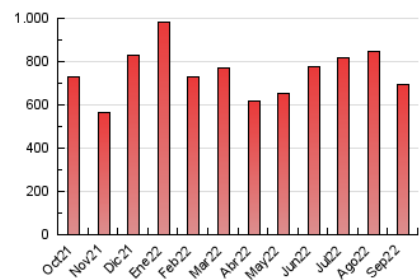


4.3 Por meses

N. únicos / Visitas (x 1000)



Páginas (x 1000)



5. Observaciones

Este Medio Electrónico de Comunicación ha sido medido por la herramienta Google Analytics de Google (Universal Analytics)

6. Definiciones básicas (Para más información ver Normas Técnicas para el Control de los Medios Electrónicos de Comunicación)

Página Vista:

Conjunto de ficheros enviado a un usuario como resultado de una petición del mismo recibida por el servidor. Cuando la página está formada por varios marcos (frames), el conjunto de los mismos tendrá, a efectos de cómputo, la consideración de una página unitaria.

Visita:

Una secuencia ininterrumpida de páginas servidas a un usuario válido. Si dicho usuario no realiza peticiones de páginas en un periodo de tiempo (30 min) la siguiente petición constituirá el inicio de una nueva visita.

Navegador Único:

Total de combinaciones únicas de una dirección IP y un identificador adicional. Los medios pueden utilizar cookies o el Identificador de Alta de registro.

Duración Página Vista:

Tiempo acumulado en segundos de todas las páginas vistas (en visitas de dos o más páginas vistas), dividido por el número total de páginas vistas.

Duración Visita:

Tiempo en segundos de todas las visitas de dos o más páginas vistas, dividido por el número total de visitas de dos o más páginas vistas.

Tráfico nacional:

Audiencia/difusión correspondiente a España medida en base a los datos de las direcciones IP registradas por el sistema de medición.

7. Opinión

De OJDinteractiva, la división de INFORMACIÓN Y CONTROL DE PUBLICACIONES S.A.:

Hemos examinado la información facilitada por el editor del medio electrónico para el periodo que comprende la presente certificación.

Nuestro examen se ha realizado de acuerdo con las normas y procedimientos establecidos en las Normas Técnicas para el Control de los Medios Electrónicos de Comunicación.

En nuestra opinión, la presente acta presenta razonablemente la difusión/audiencia registrada por este medio electrónico.

ADVERTENCIA:

El trabajo de OJDinteractiva, la división de INFORMACIÓN Y CONTROL DE PUBLICACIONES S.A (INTROL) se limita a la realización de pruebas para la revisión de los datos de recuento suministrados por el editor con la finalidad de expresar una opinión sobre la razonabilidad de dichos datos de acuerdo con las Normas Técnicas para el control de los MEC. Por tanto, INTROL no acepta responsabilidad alguna por las inexactitudes o errores que puedan existir en los datos de recuento. Tampoco acepta ninguna responsabilidad por la falsedad en los datos de recuento recibidos del editor, ni por otros datos de medición que no están incluidos en el análisis.

Octubre - 2022

OJDinteractiva