



## INFORMACION Y CONTROL DE PUBLICACIONES, S.A.

Velázquez, 46, 1º Drcha - Tel. 91 435 00 32 Fax 91 435 96 05 - 28001 - MADRID  
 Entença, 218 Entr. 7 - Tel 93 439 24 18 Fax 93 419 25 34 - 08029 - BARCELONA

**Título:** CLM24.ES  
**URL Primaria:** http://www.clm24.es  
**Editor:** Diverxa Multimedia, S.L.  
**Domicilio:** Trinitarios, 25, 1º A  
**Ciudad:** 45003 TOLEDO  
**Teléfono:** 902052343  
**Fax:**  
**E-mail:**  
**Clasificación:** Noticias e Información  
**Sub-Clasificación:** Noticias globales y actualidad



### 1. Cifras totales y promedios (Nacional e Internacional)

MES - AÑO	NAVEGADORES UNICOS	VISITAS	PAGINAS
Septiembre - 2018	2.632.138	3.035.186	4.964.537
<b>PROMEDIO DIARIO</b>	<b>97.366</b>	<b>101.173</b>	<b>165.485</b>
<b>PROMEDIO LUNES-VIERNES</b>	91.269	94.440	158.489
<b>PROMEDIO SABADO-DOMINGO</b>	109.560	114.640	179.475
<b>PAGINAS / VISITAS</b>	1,64		
<b>DURACION MEDIA VISITAS</b>	0:00:48		
<b>DURACION MEDIA PAGINAS</b>	0:01:16		

### 2. Secciones (Nacional e Internacional)

	PAGINAS	%
<b>HOME</b>	2.726.501	54.92 %
<b>RESTO</b>	2.238.036	45.08 %

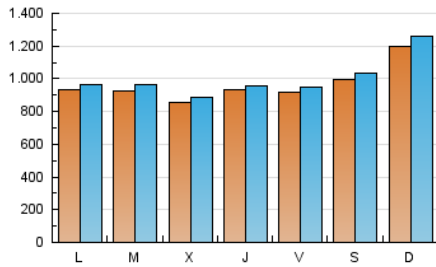
### 3. Por día del mes (Nacional e Internacional)

Día	N. únicos	Visitas	Páginas	Día	N. únicos	Visitas	Páginas	Día	N. únicos	Visitas	Páginas
1	103.818	109.671	170.848	11	81.957	86.452	150.722	21	99.280	102.949	173.244
2	103.589	111.287	169.175	12	78.575	81.003	135.393	22	139.632	144.746	221.520
3	94.160	97.777	152.496	13	70.744	74.210	121.376	23	141.863	148.718	226.564
4	87.725	91.920	146.754	14	85.911	90.113	145.673	24	103.273	106.713	182.176
5	90.966	92.415	156.261	15	79.941	83.917	139.502	25	104.220	107.385	179.682
6	98.728	100.485	170.346	16	149.558	156.528	219.731	26	86.567	90.368	156.275
7	93.284	95.875	164.683	17	93.176	97.762	164.705	27	97.105	99.222	165.379
8	100.725	102.381	171.063	18	95.077	100.648	169.527	28	88.045	89.657	152.574
9	120.891	125.149	200.361	19	85.899	89.422	154.686	29	74.018	77.518	132.536
10	83.006	84.565	147.696	20	107.686	109.849	180.137	30	81.565	86.481	143.452

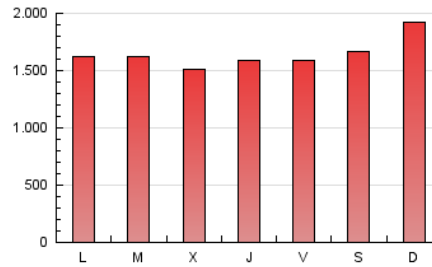
4. Gráficas (Nacional e Internacional)

4.1 Por día de la semana (promedio)

N. únicos / Visitas (x 100)

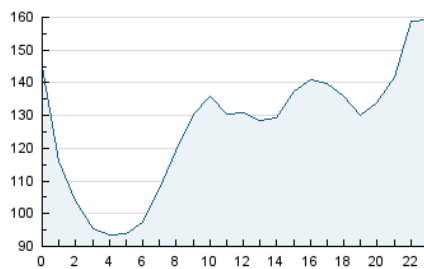


Páginas (x 100)

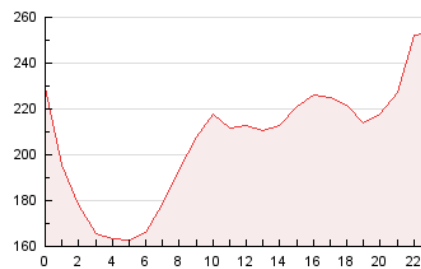


4.2 Por franja horaria (promedio)

Visitas (x 1000)

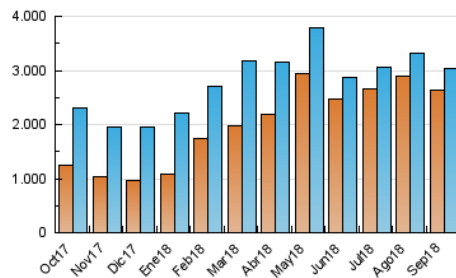


Páginas (x 1000)

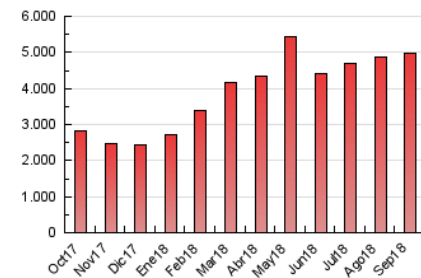


4.3 Por meses

N. únicos / Visitas (x 1000)



Páginas (x 1000)





## INFORMACION Y CONTROL DE PUBLICACIONES, S.A.

Velázquez, 46, 1º Drcha - Tel. 91 435 00 32 Fax 91 435 96 05 - 28001 - MADRID  
 Entença, 218 Entr. 7 - Tel 93 439 24 18 Fax 93 419 25 34 - 08029 - BARCELONA

### Anexo - Tráfico Nacional

**Título:** CLM24.ES  
**URL Primaria:** http://www.clm24.es  
**Editor:** Diverxa Multimedia, S.L.  
**Domicilio:** Trinitarios, 25, 1º A  
**Ciudad:** 45003 TOLEDO  
**Teléfono:** 902052343  
**Fax:**  
**E-mail:**  
**Clasificación:** Noticias e Información  
**Sub-Clasificación:** Noticias globales y actualidad



#### 1. Cifras totales y promedios (Nacional)

MES - AÑO	NAVEGADORES UNICOS	VISITAS	PAGINAS
Septiembre - 2018	2.579.608	2.974.047	4.870.723
<b>PROMEDIO DIARIO</b>	<b>95.434</b>	<b>99.135</b>	<b>162.357</b>
<b>PROMEDIO LUNES-VIERNES</b>	<b>89.465</b>	<b>92.568</b>	<b>155.676</b>
<b>PROMEDIO SABADO-DOMINGO</b>	<b>107.374</b>	<b>112.269</b>	<b>175.721</b>
<b>PAGINAS / VISITAS</b>	<b>1,64</b>		
<b>DURACION MEDIA VISITAS</b>	<b>0:00:48</b>		
<b>DURACION MEDIA PAGINAS</b>	<b>0:01:15</b>		

#### 2. Secciones (Nacional)

	PAGINAS	%
<b>HOME</b>	2.680.992	55.04 %
<b>RESTO</b>	2.189.731	44.96 %

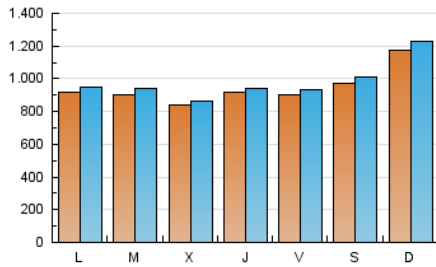
#### 3. Por día del mes (Nacional)

Día	N. únicos	Visitas	Páginas	Día	N. únicos	Visitas	Páginas	Día	N. únicos	Visitas	Páginas
1	100.433	106.119	164.814	11	79.373	83.730	146.806	21	98.465	102.146	172.249
2	99.633	107.022	161.772	12	76.935	79.520	133.765	22	138.539	143.663	220.223
3	90.302	93.616	145.618	13	69.693	73.006	120.013	23	140.451	147.149	224.707
4	83.446	87.616	139.090	14	85.219	89.338	144.743	24	102.404	105.589	180.641
5	87.717	89.270	150.246	15	79.467	83.260	138.686	25	103.193	106.255	178.222
6	96.582	98.443	167.339	16	148.275	155.095	218.020	26	85.797	89.409	154.987
7	90.343	92.657	159.441	17	92.202	96.769	163.427	27	95.593	97.873	163.519
8	97.030	98.686	164.628	18	94.254	99.772	168.416	28	86.434	87.977	149.967
9	118.151	121.728	194.929	19	85.197	88.612	153.674	29	72.236	75.635	129.405
10	80.660	82.030	144.084	20	105.488	107.734	177.271	30	79.521	84.328	140.021

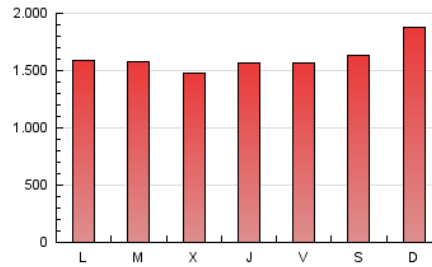
#### 4. Gráficas (Nacional)

##### 4.1 Por día de la semana (promedio)

N. únicos / Visitas (x 100)

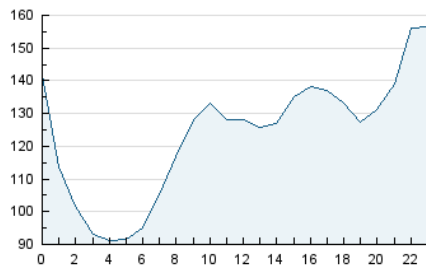


Páginas (x 100)

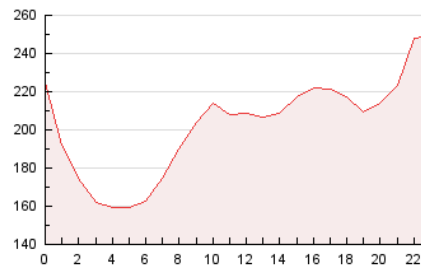


##### 4.2 Por franja horaria (promedio)

Visitas (x 1000)

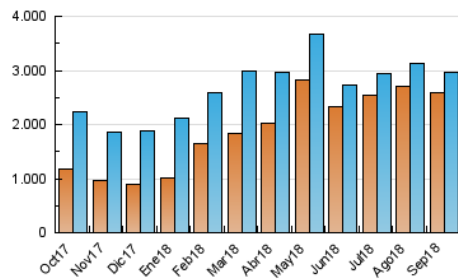


Páginas (x 1000)

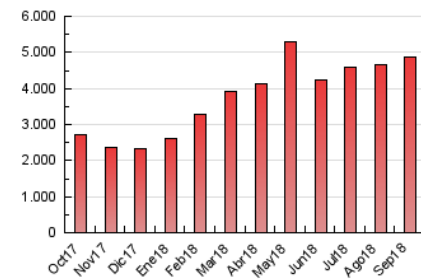


##### 4.3 Por meses

N. únicos / Visitas (x 1000)



Páginas (x 1000)



## 5. Observaciones

Este Medio Electrónico de Comunicación ha sido medido por la herramienta Google Analytics de Google

## 6. Definiciones básicas (Para más información ver Normas Técnicas para el Control de los Medios Electrónicos de Comunicación)

### Página Vista:

Conjunto de ficheros enviado a un usuario como resultado de una petición del mismo recibida por el servidor. Cuando la página está formada por varios marcos (frames), el conjunto de los mismos tendrá, a efectos de cómputo, la consideración de una página unitaria.

### Visita:

Una secuencia ininterrumpida de páginas servidas a un usuario válido. Si dicho usuario no realiza peticiones de páginas en un periodo de tiempo (30 min) la siguiente petición constituirá el inicio de una nueva visita.

### Navegador Único:

Total de combinaciones únicas de una dirección IP y un identificador adicional. Los medios pueden utilizar cookies o el Identificador de Alta de registro.

### Duración Página Vista:

Tiempo acumulado en segundos de todas las páginas vistas (en visitas de dos o más páginas vistas), dividido por el número total de páginas vistas.

### Duración Visita:

Tiempo en segundos de todas las visitas de dos o más páginas vistas, dividido por el número total de visitas de dos o más páginas vistas.

### Tráfico nacional:

Audiencia/difusión correspondiente a España medida en base a los datos de las direcciones IP registradas por el sistema de medición.

## 7. Opinión

De OJDinteractiva, la división de INFORMACIÓN Y CONTROL DE PUBLICACIONES S.A.:

Hemos examinado la información facilitada por el editor del medio electrónico para el periodo que comprende la presente certificación.

Nuestro examen se ha realizado de acuerdo con las normas y procedimientos establecidos en las Normas Técnicas para el Control de los Medios Electrónicos de Comunicación.

En nuestra opinión, la presente acta presenta razonablemente la difusión/audiencia registrada por este medio electrónico.

### ADVERTENCIA:

El trabajo de OJDinteractiva, la división de INFORMACIÓN Y CONTROL DE PUBLICACIONES S.A (INTROL) se limita a la realización de pruebas para la revisión de los datos de recuento suministrados por el editor con la finalidad de expresar una opinión sobre la razonabilidad de dichos datos de acuerdo con las Normas Técnicas para el control de los MEC.

Por tanto, INTROL no acepta responsabilidad alguna por las inexactitudes o errores que puedan existir en los datos de recuento. Tampoco acepta ninguna responsabilidad por la falsedad en los datos de recuento recibidos del editor, ni por otros datos de medición que no están incluidos en el análisis.

Octubre - 2018

OJDinteractiva