



INFORMACION Y CONTROL DE PUBLICACIONES, S.A.

Velázquez, 46, 1ª Drcha - Tel. 91 435 00 32 Fax 91 435 96 05 - 28001 - MADRID
Av. Diagonal 497, 5a planta - Tel 93 439 24 18 Fax 93 419 25 34 - 08029 - BARCELONA

Título: CLM24.ES
URL Primaria: http://www.clm24.es
Editor: Contraste Ideas, S.L.
Domicilio: Junquera, 30
Ciudad: 45680 CEBOLLA
Teléfono: 902052343
Fax:
E-mail:
Clasificación: Noticias e Información
Sub-Clasificación: Noticias globales y actualidad



1. Cifras totales y promedios (Nacional e Internacional)

MES - AÑO	NAVEGADORES UNICOS	VISITAS	PAGINAS
Agosto - 2023	400.673	908.718	1.222.665
PROMEDIO DIARIO	26.532	29.313	39.441
PROMEDIO LUNES-VIERNES	26.626	29.447	39.540
PROMEDIO SABADO-DOMINGO	26.261	28.929	39.155
PAGINAS / VISITAS	1,35		
DURACION MEDIA VISITAS	0:00:55		
TIEMPO INTERACCIÓN MEDIO	0:00:43		

2. Secciones (Nacional e Internacional)

	PAGINAS	%
HOME	11.745	0.96 %
RESTO	1.210.920	99.04 %

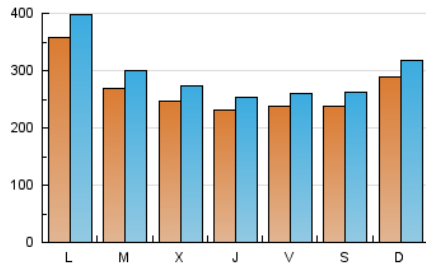
3. Por día del mes (Nacional e Internacional)

Día	N. únicos	Visitas	Páginas	Día	N. únicos	Visitas	Páginas	Día	N. únicos	Visitas	Páginas
1	25.536	28.818	37.555	11	21.746	23.620	30.579	21	37.176	41.307	55.938
2	22.816	25.993	34.349	12	21.878	23.601	29.745	22	25.581	29.155	39.172
3	23.937	27.107	35.883	13	25.342	27.005	35.611	23	24.188	27.659	37.587
4	26.219	29.380	39.234	14	35.105	39.202	50.120	24	22.550	24.964	35.092
5	26.265	29.342	39.525	15	28.099	31.007	41.254	25	21.970	23.614	33.937
6	31.505	35.027	46.807	16	25.769	27.374	37.165	26	22.437	25.654	35.711
7	39.283	43.727	57.262	17	24.869	27.447	36.924	27	27.950	31.274	43.333
8	29.552	32.995	43.347	18	25.408	27.733	38.187	28	31.979	35.088	47.767
9	26.936	29.573	39.343	19	24.278	25.947	36.224	29	25.246	27.935	37.919
10	23.857	25.820	33.969	20	30.436	33.584	46.286	30	24.077	26.048	36.051
								31	20.501	21.718	30.789

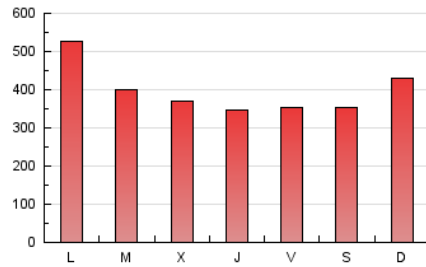
4. Gráficas (Nacional e Internacional)

4.1 Por día de la semana (promedio)

N. únicos / Visitas (x 100)



Páginas (x 100)



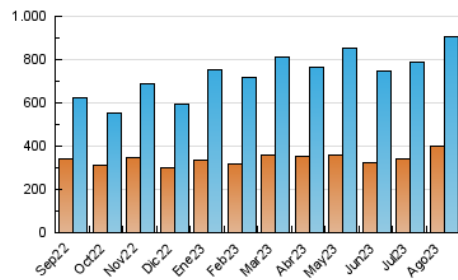
4.2 Por franja horaria (promedio)

Visitas_ (x 1000)

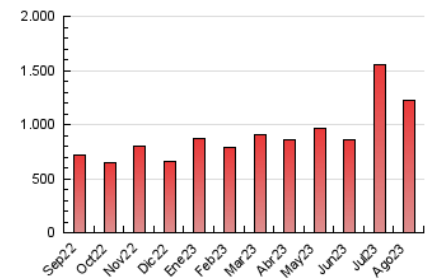
Páginas (x 1000)

4.3 Por meses

N. únicos / Visitas (x 1000)



Páginas (x 1000)





INFORMACION Y CONTROL DE PUBLICACIONES, S.A.

Velázquez, 46, 1ª Drcha - Tel. 91 435 00 32 Fax 91 435 96 05 - 28001 - MADRID
 Av. Diagonal 497, 5a planta - Tel 93 439 24 18 Fax 93 419 25 34 - 08029 - BARCELONA

Anexo - Tráfico Nacional

Título: CLM24.ES
URL Primaria: http://www.clm24.es
Editor: Contraste Ideas, S.L.
Domicilio: Junquera, 30
Ciudad: 45680 CEBOLLA
Teléfono: 902052343
Fax:
E-mail:
Clasificación: Noticias e Información
Sub-Clasificación: Noticias globales y actualidad



1. Cifras totales y promedios (Nacional)

MES - AÑO	NAVEGADORES UNICOS	VISITAS	PAGINAS
Agosto - 2023	380.605	882.991	1.185.180
PROMEDIO DIARIO	25.761	28.484	38.232
PROMEDIO LUNES-VIERNES	25.903	28.658	38.387
PROMEDIO SABADO-DOMINGO	25.352	27.982	37.786
PAGINAS / VISITAS	1,34		
DURACION MEDIA VISITAS	0:00:54		
TIEMPO INTERACCIÓN MEDIO	0:00:43		

2. Secciones (Nacional)

	PAGINAS	%
HOME	11.159	0.94 %
RESTO	1.174.021	99.06 %

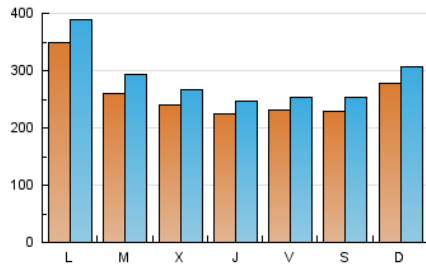
3. Por día del mes (Nacional)

Día	N. únicos	Visitas	Páginas	Día	N. únicos	Visitas	Páginas	Día	N. únicos	Visitas	Páginas
1	25.237	28.497	36.984	11	20.903	22.494	29.220	21	36.547	40.717	54.711
2	22.375	25.546	33.702	12	21.044	22.660	28.522	22	25.077	28.486	38.267
3	23.225	26.265	34.796	13	24.312	25.881	34.101	23	23.720	27.182	36.667
4	25.197	28.392	37.754	14	34.167	38.270	48.712	24	22.016	24.370	34.171
5	24.955	28.078	37.629	15	27.312	30.166	40.005	25	21.497	22.988	33.108
6	29.450	32.996	43.842	16	25.028	26.689	36.117	26	22.059	25.262	34.954
7	37.694	41.611	54.550	17	24.252	26.717	36.028	27	27.429	30.593	42.448
8	28.106	31.650	41.282	18	24.814	27.204	37.308	28	31.527	34.583	46.969
9	25.690	27.907	37.429	19	23.708	25.346	35.386	29	24.783	27.516	37.211
10	22.909	24.916	32.451	20	29.857	33.039	45.408	30	23.586	25.514	35.276
								31	20.114	21.456	30.172

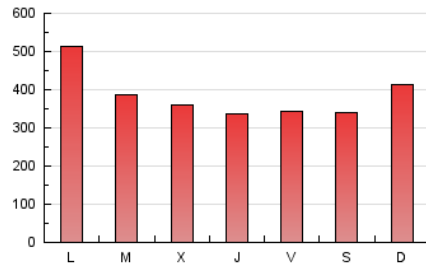
4. Gráficas (Nacional)

4.1 Por día de la semana (promedio)

N. únicos / Visitas (x 100)



Páginas (x 100)



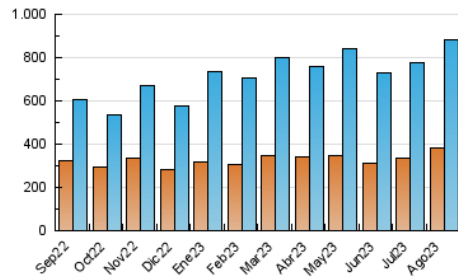
4.2 Por franja horaria (promedio)

Visitas_ (x 1000)

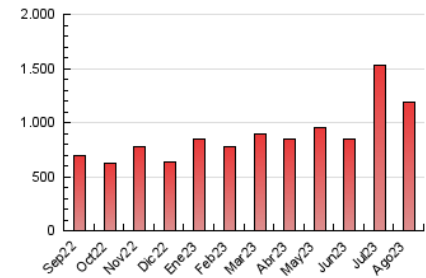
Páginas (x 1000)

4.3 Por meses

N. únicos / Visitas (x 1000)



Páginas (x 1000)



5. Observaciones

Este Medio Electrónico de Comunicación ha sido medido por la herramienta Google Analytics de Google (GA4)

6. Definiciones básicas (Para más información ver Normas Técnicas para el Control de los Medios Electrónicos de Comunicación)

Página Vista:

Conjunto de ficheros enviado a un usuario como resultado de una petición del mismo recibida por el servidor. Cuando la página está formada por varios marcos (frames), el conjunto de los mismos tendrá, a efectos de cómputo, la consideración de una página unitaria.

Visita:

Una secuencia ininterrumpida de páginas servidas a un usuario válido. Si dicho usuario no realiza peticiones de páginas en un periodo de tiempo (30 min) la siguiente petición constituirá el inicio de una nueva visita.

Navegador Único:

Total de combinaciones únicas de una dirección IP y un identificador adicional. Los medios pueden utilizar cookies o el Identificador de Alta de registro.

Duración Página Vista:

Tiempo acumulado en segundos de todas las páginas vistas (en visitas de dos o más páginas vistas), dividido por el número total de páginas vistas.

Duración Visita:

Tiempo en segundos de todas las visitas de dos o más páginas vistas, dividido por el número total de visitas de dos o más páginas vistas.

Tráfico nacional:

Audiencia/difusión correspondiente a España medida en base a los datos de las direcciones IP registradas por el sistema de medición.

7. Opinión

De OJDinteractiva, la división de INFORMACIÓN Y CONTROL DE PUBLICACIONES S.A.:

Hemos examinado la información facilitada por el editor del medio electrónico para el periodo que comprende la presente certificación.

Nuestro examen se ha realizado de acuerdo con las normas y procedimientos establecidos en las Normas Técnicas para el Control de los Medios Electrónicos de Comunicación.

En nuestra opinión, la presente acta presenta razonablemente la difusión/audiencia registrada por este medio electrónico.

ADVERTENCIA:

El trabajo de OJDinteractiva, la división de INFORMACIÓN Y CONTROL DE PUBLICACIONES S.A (INTROL) se limita a la realización de pruebas para la revisión de los datos de recuento suministrados por el editor con la finalidad de expresar una opinión sobre la razonabilidad de dichos datos de acuerdo con las Normas Técnicas para el control de los MEC.

Por tanto, INTROL no acepta responsabilidad alguna por las inexactitudes o errores que puedan existir en los datos de recuento. Tampoco acepta ninguna responsabilidad por la falsedad en los datos de recuento recibidos del editor, ni por otros datos de medición que no están incluidos en el análisis.

Septiembre - 2023

OJDinteractiva