



INFORMACION Y CONTROL DE PUBLICACIONES, S.A.

Velázquez, 46, 1º Drcha - Tel. 91 435 00 32 Fax 91 435 96 05 - 28001 - MADRID
Av. Diagonal 497, 5a planta - Tel 93 439 24 18 Fax 93 419 25 34 - 08029 - BARCELONA

Título: CLM24.ES
URL Primaria: http://www.clm24.es
Editor: Contraste Ideas, S.L.
Domicilio: Junquera, 30
Ciudad: 45680 CEBOLLA
Teléfono: 902052343
Fax:
E-mail:
Clasificación: Noticias e Información
Sub-Clasificación: Noticias globales y actualidad



1. Cifras totales y promedios (Nacional e Internacional)

MES - AÑO	NAVEGADORES UNICOS	VISITAS	PAGINAS
Agosto - 2022	359.530	768.551	882.160
PROMEDIO DIARIO	22.482	24.792	28.457
PROMEDIO LUNES-VIERNES	23.511	25.986	29.753
PROMEDIO SABADO-DOMINGO	19.524	21.359	24.731
PAGINAS / VISITAS	1,15		
DURACION MEDIA VISITAS	0:00:21		
DURACION MEDIA PAGINAS	0:02:24		

2. Secciones (Nacional e Internacional)

	PAGINAS	%
HOME	7.715	0.87 %
RESTO	874.445	99.13 %

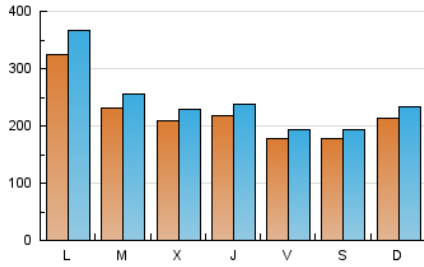
3. Por día del mes (Nacional e Internacional)

Día	N. únicos	Visitas	Páginas	Día	N. únicos	Visitas	Páginas	Día	N. únicos	Visitas	Páginas
1	36.388	39.789	46.265	11	17.397	18.433	21.588	21	22.926	25.288	29.115
2	28.645	30.733	34.881	12	15.918	17.454	20.521	22	31.457	35.504	40.563
3	26.849	29.185	32.831	13	17.295	19.001	22.068	23	23.273	25.966	29.364
4	32.418	35.328	39.500	14	19.267	21.312	24.956	24	20.191	22.004	25.130
5	20.789	22.174	25.432	15	32.261	37.092	42.102	25	18.490	20.426	23.260
6	18.103	19.478	22.302	16	22.369	25.065	28.984	26	17.389	18.744	21.713
7	21.689	23.134	26.748	17	20.924	23.575	26.762	27	17.744	19.231	22.277
8	32.507	37.030	42.964	18	18.610	20.511	23.853	28	21.277	23.682	27.491
9	22.231	24.771	28.152	19	17.133	18.925	22.047	29	29.261	33.484	37.789
10	19.502	21.328	24.636	20	17.888	19.746	22.887	30	19.577	21.516	24.611
								31	17.179	18.642	21.368

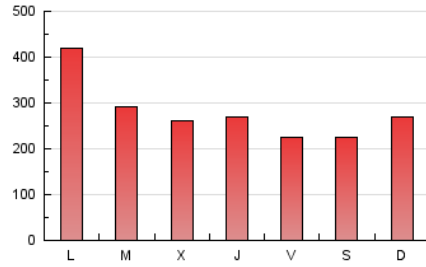
4. Gráficas (Nacional e Internacional)

4.1 Por día de la semana (promedio)

N. únicos / Visitas (x 100)



Páginas (x 100)

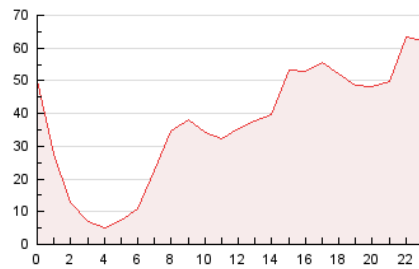


4.2 Por franja horaria (promedio)

Visitas_ (x 1000)

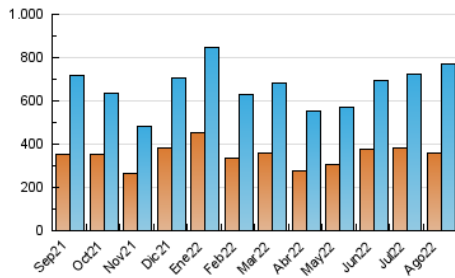


Páginas (x 1000)

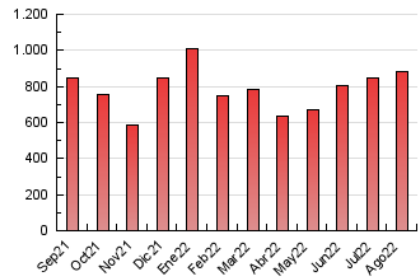


4.3 Por meses

N. únicos / Visitas (x 1000)



Páginas (x 1000)





INFORMACION Y CONTROL DE PUBLICACIONES, S.A.

Velázquez, 46, 1º Drcha - Tel. 91 435 00 32 Fax 91 435 96 05 - 28001 - MADRID
 Av. Diagonal 497, 5a planta - Tel 93 439 24 18 Fax 93 419 25 34 - 08029 - BARCELONA

Anexo - Tráfico Nacional

Título: CLM24.ES
URL Primaria: http://www.clm24.es
Editor: Contraste Ideas, S.L.
Domicilio: Junquera, 30
Ciudad: 45680 CEBOLLA
Teléfono: 902052343
Fax:
E-mail:
Clasificación: Noticias e Información
Sub-Clasificación: Noticias globales y actualidad



1. Cifras totales y promedios (Nacional)

MES - AÑO	NAVEGADORES UNICOS	VISITAS	PAGINAS
Agosto - 2022	334.036	737.860	848.571
PROMEDIO DIARIO	21.522	23.802	27.373
PROMEDIO LUNES-VIERNES	22.580	25.022	28.684
PROMEDIO SABADO-DOMINGO	18.478	20.296	23.604
PAGINAS / VISITAS	1,15		
DURACION MEDIA VISITAS	0:00:22		
DURACION MEDIA PAGINAS	0:02:25		

2. Secciones (Nacional)

	PAGINAS	%
HOME	7.367	0.87 %
RESTO	841.204	99.13 %

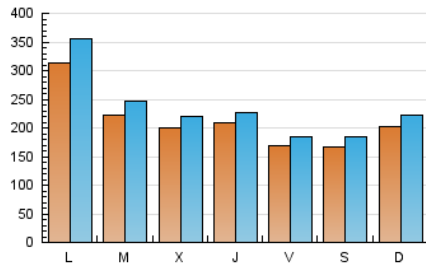
3. Por día del mes (Nacional)

Día	N. únicos	Visitas	Páginas	Día	N. únicos	Visitas	Páginas	Día	N. únicos	Visitas	Páginas
1	35.746	39.120	45.490	11	16.579	17.593	20.692	21	21.515	23.863	27.630
2	27.964	30.034	34.101	12	15.088	16.609	19.605	22	30.046	33.944	38.919
3	26.235	28.544	32.118	13	16.332	17.979	20.968	23	21.851	24.571	27.907
4	31.770	34.662	38.563	14	18.235	20.234	23.821	24	18.773	20.644	23.727
5	20.097	21.455	24.637	15	31.199	35.963	40.914	25	17.307	19.170	21.945
6	17.422	18.752	21.524	16	21.340	23.949	27.181	26	16.285	17.578	20.425
7	20.758	22.245	25.799	17	19.804	22.411	25.548	27	16.604	18.034	21.012
8	31.646	36.112	41.966	18	17.581	19.500	22.794	28	20.224	22.630	26.375
9	21.548	23.960	27.281	19	16.000	17.789	20.850	29	28.349	32.591	36.822
10	18.676	20.463	23.717	20	16.731	18.628	21.705	30	18.881	20.811	23.849
								31	16.582	18.022	20.686

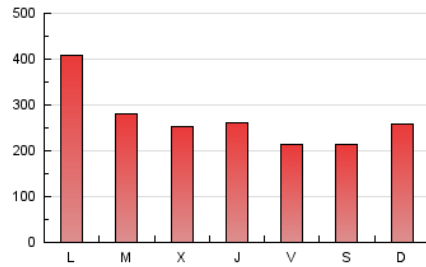
4. Gráficas (Nacional)

4.1 Por día de la semana (promedio)

N. únicos / Visitas (x 100)



Páginas (x 100)

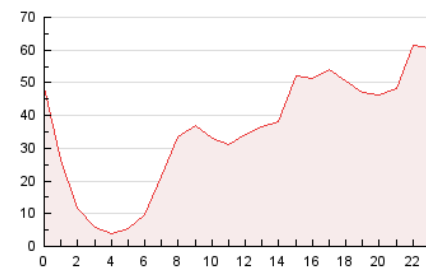


4.2 Por franja horaria (promedio)

Visitas_ (x 1000)

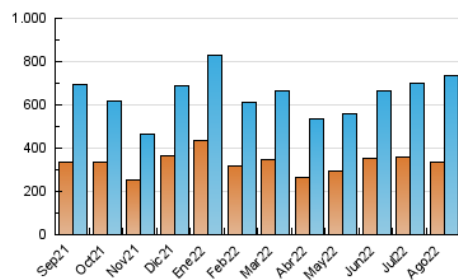


Páginas (x 1000)

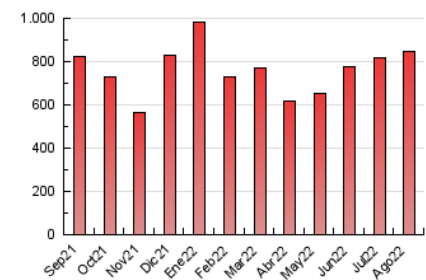


4.3 Por meses

N. únicos / Visitas (x 1000)



Páginas (x 1000)



5. Observaciones

Este Medio Electrónico de Comunicación ha sido medido por la herramienta Google Analytics de Google (Universal Analytics)

6. Definiciones básicas (Para más información ver Normas Técnicas para el Control de los Medios Electrónicos de Comunicación)

Página Vista:

Conjunto de ficheros enviado a un usuario como resultado de una petición del mismo recibida por el servidor. Cuando la página está formada por varios marcos (frames), el conjunto de los mismos tendrá, a efectos de cómputo, la consideración de una página unitaria.

Visita:

Una secuencia ininterrumpida de páginas servidas a un usuario válido. Si dicho usuario no realiza peticiones de páginas en un periodo de tiempo (30 min) la siguiente petición constituirá el inicio de una nueva visita.

Navegador Único:

Total de combinaciones únicas de una dirección IP y un identificador adicional. Los medios pueden utilizar cookies o el Identificador de Alta de registro.

Duración Página Vista:

Tiempo acumulado en segundos de todas las páginas vistas (en visitas de dos o más páginas vistas), dividido por el número total de páginas vistas.

Duración Visita:

Tiempo en segundos de todas las visitas de dos o más páginas vistas, dividido por el número total de visitas de dos o más páginas vistas.

Tráfico nacional:

Audiencia/difusión correspondiente a España medida en base a los datos de las direcciones IP registradas por el sistema de medición.

7. Opinión

De OJDinteractiva, la división de INFORMACIÓN Y CONTROL DE PUBLICACIONES S.A.:

Hemos examinado la información facilitada por el editor del medio electrónico para el periodo que comprende la presente certificación.

Nuestro examen se ha realizado de acuerdo con las normas y procedimientos establecidos en las Normas Técnicas para el Control de los Medios Electrónicos de Comunicación.

En nuestra opinión, la presente acta presenta razonablemente la difusión/audiencia registrada por este medio electrónico.

ADVERTENCIA:

El trabajo de OJDinteractiva, la división de INFORMACIÓN Y CONTROL DE PUBLICACIONES S.A (INTROL) se limita a la realización de pruebas para la revisión de los datos de recuento suministrados por el editor con la finalidad de expresar una opinión sobre la razonabilidad de dichos datos de acuerdo con las Normas Técnicas para el control de los MEC. Por tanto, INTROL no acepta responsabilidad alguna por las inexactitudes o errores que puedan existir en los datos de recuento. Tampoco acepta ninguna responsabilidad por la falsedad en los datos de recuento recibidos del editor, ni por otros datos de medición que no están incluidos en el análisis.

Septiembre - 2022

OJDinteractiva