



## INFORMACION Y CONTROL DE PUBLICACIONES, S.A.

Velázquez, 46, 1º Drcha - Tel. 91 435 00 32 Fax 91 435 96 05 - 28001 - MADRID  
 Entença, 218 Entr. 7 - Tel 93 439 24 18 Fax 93 419 25 34 - 08029 - BARCELONA

**Título:** CLM24.ES  
**URL Primaria:** http://www.clm24.es  
**Editor:** Diverxa Multimedia, S.L.  
**Domicilio:** Trinitarios, 25, 1º A  
**Ciudad:** 45003 TOLEDO  
**Teléfono:** 902052343  
**Fax:**  
**E-mail:**  
**Clasificación:** Noticias e Información  
**Sub-Clasificación:** Noticias globales y actualidad



### 1. Cifras totales y promedios (Nacional e Internacional)

MES - AÑO	NAVEGADORES UNICOS	VISITAS	PAGINAS
Agosto - 2019	1.044.682	1.714.536	2.114.155
<b>PROMEDIO DIARIO</b>	<b>48.838</b>	<b>55.308</b>	<b>68.199</b>
<b>PROMEDIO LUNES-VIERNES</b>	42.155	48.060	58.624
<b>PROMEDIO SABADO-DOMINGO</b>	65.172	73.024	91.603
<b>PAGINAS / VISITAS</b>	1,23		
<b>DURACION MEDIA VISITAS</b>	0:01:01		
<b>DURACION MEDIA PAGINAS</b>	0:04:21		

### 2. Secciones (Nacional e Internacional)

	PAGINAS	%
<b>HOME</b>	19.818	0.94 %
<b>RESTO</b>	2.094.337	99.06 %

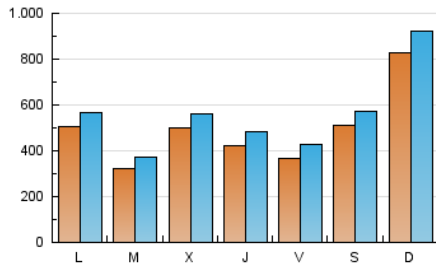
### 3. Por día del mes (Nacional e Internacional)

Día	N. únicos	Visitas	Páginas	Día	N. únicos	Visitas	Páginas	Día	N. únicos	Visitas	Páginas
1	36.734	41.423	52.689	11	43.501	51.252	63.541	21	33.935	40.411	50.265
2	22.948	26.501	32.759	12	39.788	44.601	53.738	22	35.169	40.702	50.709
3	26.610	31.871	38.481	13	27.273	30.720	36.428	23	29.042	33.520	41.692
4	45.231	52.948	64.641	14	103.584	112.838	130.238	24	21.925	26.214	32.064
5	32.526	37.597	45.500	15	74.378	84.021	99.434	25	24.900	31.063	38.405
6	30.149	35.172	42.981	16	61.539	68.754	85.772	26	43.258	50.673	61.656
7	23.989	28.361	34.601	17	150.125	161.119	202.502	27	34.412	40.920	50.116
8	28.150	33.298	40.320	18	217.540	234.653	299.938	28	38.281	43.938	54.197
9	32.344	37.255	45.063	19	86.784	93.836	117.552	29	36.443	42.719	52.082
10	22.067	26.232	31.769	20	37.903	43.065	52.730	30	38.784	46.992	59.209
								31	34.652	41.867	53.083

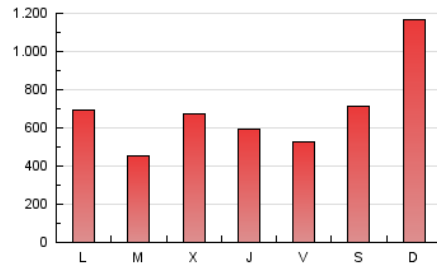
4. Gráficas (Nacional e Internacional)

4.1 Por día de la semana (promedio)

N. únicos / Visitas (x 100)



Páginas (x 100)

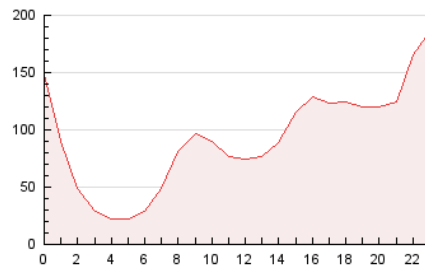


4.2 Por franja horaria (promedio)

Visitas (x 1000)

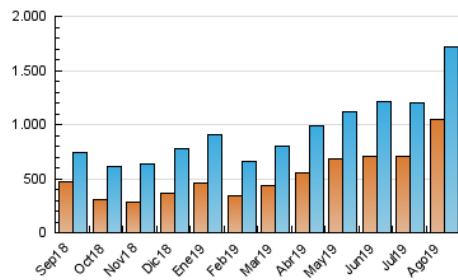


Páginas (x 1000)

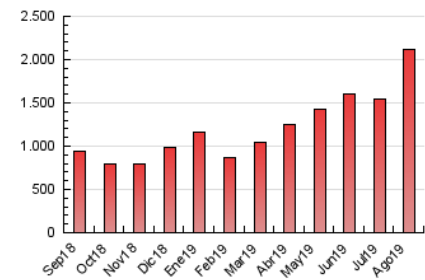


4.3 Por meses

N. únicos / Visitas (x 1000)



Páginas (x 1000)





## INFORMACION Y CONTROL DE PUBLICACIONES, S.A.

Velázquez, 46, 1º Drcha - Tel. 91 435 00 32 Fax 91 435 96 05 - 28001 - MADRID  
 Entença, 218 Entr. 7 - Tel 93 439 24 18 Fax 93 419 25 34 - 08029 - BARCELONA

### Anexo - Tráfico Nacional

**Título:** CLM24.ES  
**URL Primaria:** http://www.clm24.es  
**Editor:** Diverxa Multimedia, S.L.  
**Domicilio:** Trinitarios, 25, 1º A  
**Ciudad:** 45003 TOLEDO  
**Teléfono:** 902052343  
**Fax:**  
**E-mail:**  
**Clasificación:** Noticias e Información  
**Sub-Clasificación:** Noticias globales y actualidad



#### 1. Cifras totales y promedios (Nacional)

MES - AÑO	NAVEGADORES UNICOS	VISITAS	PAGINAS
Agosto - 2019	949.377	1.609.674	1.984.898
<b>PROMEDIO DIARIO</b>	<b>45.646</b>	<b>51.925</b>	<b>64.029</b>
<b>PROMEDIO LUNES-VIERNES</b>	<b>39.065</b>	<b>44.806</b>	<b>54.719</b>
<b>PROMEDIO SABADO-DOMINGO</b>	<b>61.732</b>	<b>69.328</b>	<b>86.786</b>
<b>PAGINAS / VISITAS</b>	<b>1,23</b>		
<b>DURACION MEDIA VISITAS</b>	<b>0:01:00</b>		
<b>DURACION MEDIA PAGINAS</b>	<b>0:04:19</b>		

#### 2. Secciones (Nacional)

	PAGINAS	%
<b>HOME</b>	17.398	0.88 %
<b>RESTO</b>	1.967.500	99.12 %

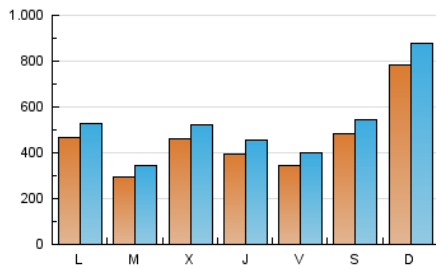
#### 3. Por día del mes (Nacional)

Día	N. únicos	Visitas	Páginas	Día	N. únicos	Visitas	Páginas	Día	N. únicos	Visitas	Páginas
1	34.683	39.141	49.748	11	39.805	47.410	58.625	21	30.782	36.876	46.072
2	20.118	23.674	29.343	12	35.825	40.508	48.831	22	32.595	37.978	47.598
3	24.838	30.086	36.441	13	24.374	27.734	32.939	23	26.222	30.605	38.282
4	44.220	51.774	63.261	14	97.219	106.444	122.651	24	19.433	23.304	28.640
5	30.492	35.364	42.879	15	70.725	80.367	95.087	25	22.938	28.879	35.781
6	28.140	33.157	40.584	16	59.437	66.484	82.984	26	40.950	48.385	58.962
7	21.912	25.950	31.837	17	145.567	156.572	196.319	27	31.123	37.256	45.720
8	26.041	31.036	37.630	18	207.320	223.690	284.084	28	34.715	40.283	49.835
9	30.188	35.132	42.465	19	79.363	86.051	107.673	29	33.958	39.935	48.841
10	19.995	23.819	28.868	20	34.338	39.141	48.062	30	36.223	44.223	55.801
								31	31.475	38.416	49.055

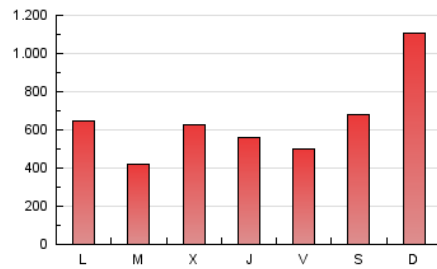
#### 4. Gráficas (Nacional)

##### 4.1 Por día de la semana (promedio)

N. únicos / Visitas (x 100)



Páginas (x 100)

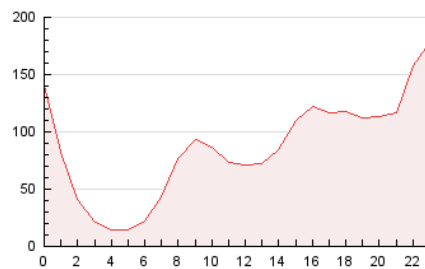


##### 4.2 Por franja horaria (promedio)

Visitas (x 1000)

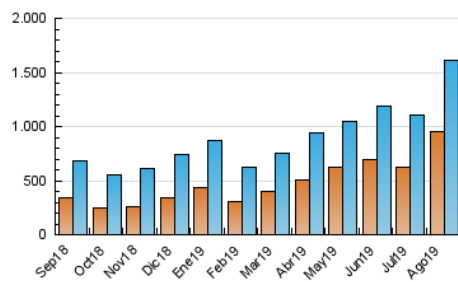


Páginas (x 1000)

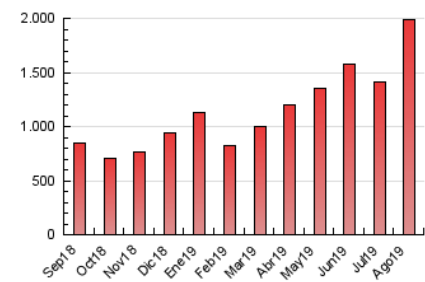


##### 4.3 Por meses

N. únicos / Visitas (x 1000)



Páginas (x 1000)



## 5. Observaciones

Este Medio Electrónico de Comunicación ha sido medido por la herramienta Google Analytics de Google

## 6. Definiciones básicas (Para más información ver Normas Técnicas para el Control de los Medios Electrónicos de Comunicación)

### Página Vista:

Conjunto de ficheros enviado a un usuario como resultado de una petición del mismo recibida por el servidor. Cuando la página está formada por varios marcos (frames), el conjunto de los mismos tendrá, a efectos de cómputo, la consideración de una página unitaria.

### Visita:

Una secuencia ininterrumpida de páginas servidas a un usuario válido. Si dicho usuario no realiza peticiones de páginas en un periodo de tiempo (30 min) la siguiente petición constituirá el inicio de una nueva visita.

### Navegador Único:

Total de combinaciones únicas de una dirección IP y un identificador adicional. Los medios pueden utilizar cookies o el Identificador de Alta de registro.

### Duración Página Vista:

Tiempo acumulado en segundos de todas las páginas vistas (en visitas de dos o más páginas vistas), dividido por el número total de páginas vistas.

### Duración Visita:

Tiempo en segundos de todas las visitas de dos o más páginas vistas, dividido por el número total de visitas de dos o más páginas vistas.

### Tráfico nacional:

Audiencia/difusión correspondiente a España medida en base a los datos de las direcciones IP registradas por el sistema de medición.

## 7. Opinión

De OJDinteractiva, la división de INFORMACIÓN Y CONTROL DE PUBLICACIONES S.A.:

Hemos examinado la información facilitada por el editor del medio electrónico para el periodo que comprende la presente certificación.

Nuestro examen se ha realizado de acuerdo con las normas y procedimientos establecidos en las Normas Técnicas para el Control de los Medios Electrónicos de Comunicación.

En nuestra opinión, la presente acta presenta razonablemente la difusión/audiencia registrada por este medio electrónico.

### ADVERTENCIA:

El trabajo de OJDinteractiva, la división de INFORMACIÓN Y CONTROL DE PUBLICACIONES S.A (INTROL) se limita a la realización de pruebas para la revisión de los datos de recuento suministrados por el editor con la finalidad de expresar una opinión sobre la razonabilidad de dichos datos de acuerdo con las Normas Técnicas para el control de los MEC.

Por tanto, INTROL no acepta responsabilidad alguna por las inexactitudes o errores que puedan existir en los datos de recuento. Tampoco acepta ninguna responsabilidad por la falsedad en los datos de recuento recibidos del editor, ni por otros datos de medición que no están incluidos en el análisis.

Septiembre - 2019

OJDinteractiva