



## INFORMACION Y CONTROL DE PUBLICACIONES, S.A.

Velázquez, 46, 1ª Drcha - Tel. 91 435 00 32 Fax 91 435 96 05 - 28001 - MADRID  
Av. Diagonal 497, 5a planta - Tel 93 439 24 18 Fax 93 419 25 34 - 08029 - BARCELONA

**Título:** CLM24.ES  
**URL Primaria:** http://www.clm24.es  
**Editor:** Contraste Ideas, S.L.  
**Domicilio:** Junquera, 30  
**Ciudad:** 45680 CEBOLLA  
**Teléfono:** 902052343  
**Fax:**  
**E-mail:**  
**Clasificación:** Noticias e Información  
**Sub-Clasificación:** Noticias globales y actualidad



### 1. Cifras totales y promedios (Nacional e Internacional)

MES - AÑO	NAVEGADORES UNICOS	VISITAS	PAGINAS
Julio - 2023	342.479	789.817	1.550.611
<b>PROMEDIO DIARIO</b>	<b>23.040</b>	<b>25.478</b>	<b>50.020</b>
<b>PROMEDIO LUNES-VIERNES</b>	23.103	25.567	49.779
<b>PROMEDIO SABADO-DOMINGO</b>	22.908	25.292	50.526
<b>PAGINAS / VISITAS</b>	1,96		
<b>DURACION MEDIA VISITAS</b>	0:01:15		
<b>TIEMPO INTERACCIÓN MEDIO</b>	0:00:59		

### 2. Secciones (Nacional e Internacional)

	PAGINAS	%
<b>HOME</b>	15.822	1.02 %
<b>RESTO</b>	1.534.789	98.98 %

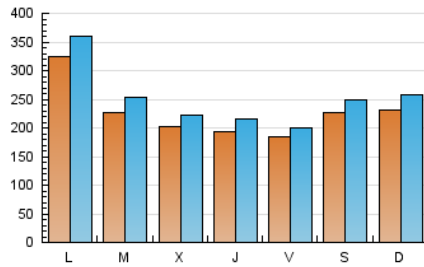
### 3. Por día del mes (Nacional e Internacional)

Día	N. únicos	Visitas	Páginas	Día	N. únicos	Visitas	Páginas	Día	N. únicos	Visitas	Páginas
1	21.667	23.401	62.396	11	20.668	23.058	55.844	21	18.912	21.163	30.483
2	22.745	24.748	63.101	12	20.104	22.025	54.427	22	32.765	35.400	52.784
3	34.982	38.526	95.695	13	19.720	21.193	51.548	23	19.379	21.777	32.782
4	23.187	25.312	61.962	14	17.888	19.555	46.594	24	35.743	38.754	55.880
5	20.428	22.434	55.359	15	19.394	20.946	49.463	25	25.457	28.485	38.807
6	18.015	20.378	48.841	16	21.145	23.555	55.323	26	21.737	23.835	34.076
7	16.128	17.003	41.585	17	30.687	34.848	71.610	27	21.682	24.031	34.059
8	18.417	20.466	48.194	18	21.669	24.917	50.084	28	20.439	22.257	30.407
9	24.935	28.118	69.075	19	18.479	20.912	34.336	29	21.283	23.881	31.838
10	28.125	31.691	76.329	20	18.070	20.342	29.844	30	27.345	30.626	40.301
								31	33.042	36.180	47.584

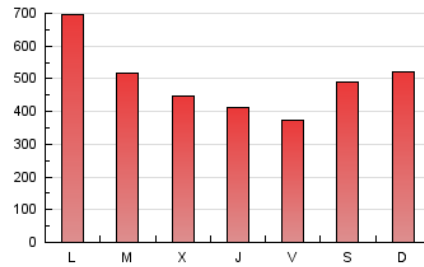
### 4. Gráficas (Nacional e Internacional)

#### 4.1 Por día de la semana (promedio)

N. únicos / Visitas (x 100)



Páginas (x 100)

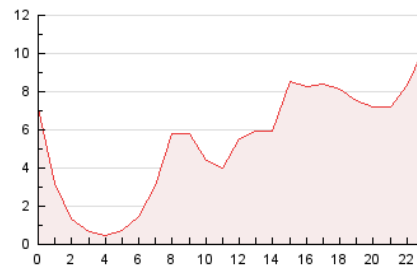


#### 4.2 Por franja horaria (promedio)

Visitas\_ (x 1000)

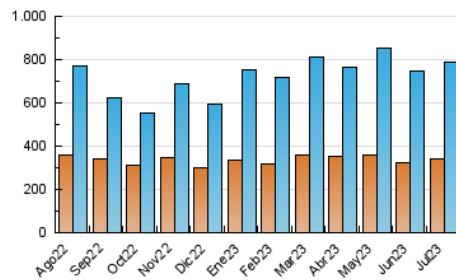


Páginas (x 1000)

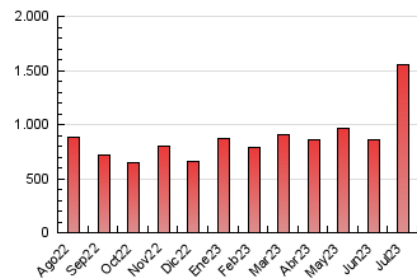


#### 4.3 Por meses

N. únicos / Visitas (x 1000)



Páginas (x 1000)





## INFORMACION Y CONTROL DE PUBLICACIONES, S.A.

Velázquez, 46, 1ª Drcha - Tel. 91 435 00 32 Fax 91 435 96 05 - 28001 - MADRID  
Av. Diagonal 497, 5a planta - Tel 93 439 24 18 Fax 93 419 25 34 - 08029 - BARCELONA

### Anexo - Tráfico Nacional

**Título:** CLM24.ES  
**URL Primaria:** http://www.clm24.es  
**Editor:** Contraste Ideas, S.L.  
**Domicilio:** Junquera, 30  
**Ciudad:** 45680 CEBOLLA  
**Teléfono:** 902052343  
**Fax:**  
**E-mail:**  
**Clasificación:** Noticias e Información  
**Sub-Clasificación:** Noticias globales y actualidad



#### 1. Cifras totales y promedios (Nacional)

MES - AÑO	NAVEGADORES UNICOS	VISITAS	PAGINAS
Julio - 2023	334.371	778.298	1.528.054
<b>PROMEDIO DIARIO</b>	<b>22.702</b>	<b>25.106</b>	<b>49.292</b>
<b>PROMEDIO LUNES-VIERNES</b>	22.754	25.193	49.031
<b>PROMEDIO SABADO-DOMINGO</b>	22.592	24.924	49.840
<b>PAGINAS / VISITAS</b>	1,96		
<b>DURACION MEDIA VISITAS</b>	0:01:15		
<b>TIEMPO INTERACCIÓN MEDIO</b>	0:00:59		

#### 2. Secciones (Nacional)

	PAGINAS	%
<b>HOME</b>	14.985	0.98 %
<b>RESTO</b>	1.513.069	99.02 %

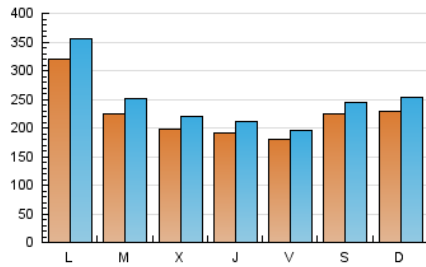
#### 3. Por día del mes (Nacional)

Día	N. únicos	Visitas	Páginas	Día	N. únicos	Visitas	Páginas	Día	N. únicos	Visitas	Páginas
<b>1</b>	21.330	23.076	61.583	<b>11</b>	20.361	22.673	54.968	<b>21</b>	18.593	20.696	29.991
<b>2</b>	22.505	24.533	62.437	<b>12</b>	19.744	21.709	53.581	<b>22</b>	32.290	34.752	51.970
<b>3</b>	34.578	37.969	94.432	<b>13</b>	19.404	20.835	50.851	<b>23</b>	19.039	21.346	32.169
<b>4</b>	22.816	24.980	60.992	<b>14</b>	17.570	19.094	45.831	<b>24</b>	35.321	38.305	55.227
<b>5</b>	20.092	22.044	54.561	<b>15</b>	19.148	20.735	48.758	<b>25</b>	25.053	28.071	38.185
<b>6</b>	17.738	20.035	48.138	<b>16</b>	20.793	23.103	54.552	<b>26</b>	21.428	23.464	33.501
<b>7</b>	15.873	16.713	40.910	<b>17</b>	30.279	34.552	70.739	<b>27</b>	21.360	23.652	33.529
<b>8</b>	18.174	20.155	47.518	<b>18</b>	21.308	24.660	49.360	<b>28</b>	20.092	21.992	29.904
<b>9</b>	24.611	27.745	68.251	<b>19</b>	18.162	20.550	33.658	<b>29</b>	20.994	23.547	31.357
<b>10</b>	27.677	31.314	75.092	<b>20</b>	17.727	20.013	29.263	<b>30</b>	27.036	30.251	39.800
								<b>31</b>	32.659	35.734	46.946

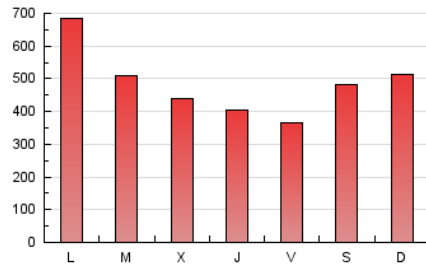
#### 4. Gráficas (Nacional)

##### 4.1 Por día de la semana (promedio)

N. únicos / Visitas (x 100)

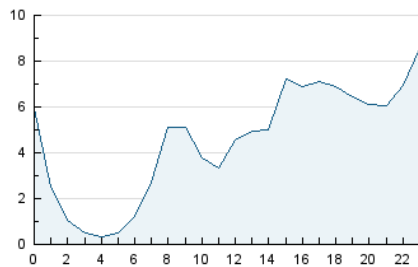


Páginas (x 100)



##### 4.2 Por franja horaria (promedio)

Visitas\_ (x 1000)

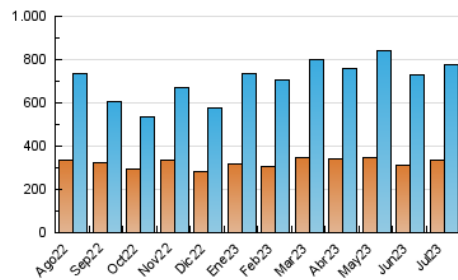


Páginas (x 1000)

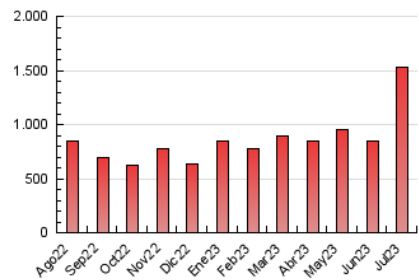


##### 4.3 Por meses

N. únicos / Visitas (x 1000)



Páginas (x 1000)



## 5. Observaciones

Este Medio Electrónico de Comunicación ha sido medido por la herramienta Google Analytics de Google (GA4)

## 6. Definiciones básicas (Para más información ver Normas Técnicas para el Control de los Medios Electrónicos de Comunicación)

### Página Vista:

Conjunto de ficheros enviado a un usuario como resultado de una petición del mismo recibida por el servidor. Cuando la página está formada por varios marcos (frames), el conjunto de los mismos tendrá, a efectos de cómputo, la consideración de una página unitaria.

### Visita:

Una secuencia ininterrumpida de páginas servidas a un usuario válido. Si dicho usuario no realiza peticiones de páginas en un periodo de tiempo (30 min) la siguiente petición constituirá el inicio de una nueva visita.

### Navegador Único:

Total de combinaciones únicas de una dirección IP y un identificador adicional. Los medios pueden utilizar cookies o el Identificador de Alta de registro.

### Duración Página Vista:

Tiempo acumulado en segundos de todas las páginas vistas (en visitas de dos o más páginas vistas), dividido por el número total de páginas vistas.

### Duración Visita:

Tiempo en segundos de todas las visitas de dos o más páginas vistas, dividido por el número total de visitas de dos o más páginas vistas.

### Tráfico nacional:

Audiencia/difusión correspondiente a España medida en base a los datos de las direcciones IP registradas por el sistema de medición.

## 7. Opinión

De OJDinteractiva, la división de INFORMACIÓN Y CONTROL DE PUBLICACIONES S.A.:

Hemos examinado la información facilitada por el editor del medio electrónico para el periodo que comprende la presente certificación.

Nuestro examen se ha realizado de acuerdo con las normas y procedimientos establecidos en las Normas Técnicas para el Control de los Medios Electrónicos de Comunicación.

En nuestra opinión, la presente acta presenta razonablemente la difusión/audiencia registrada por este medio electrónico.

### ADVERTENCIA:

El trabajo de OJDinteractiva, la división de INFORMACIÓN Y CONTROL DE PUBLICACIONES S.A (INTROL) se limita a la realización de pruebas para la revisión de los datos de recuento suministrados por el editor con la finalidad de expresar una opinión sobre la razonabilidad de dichos datos de acuerdo con las Normas Técnicas para el control de los MEC.

Por tanto, INTROL no acepta responsabilidad alguna por las inexactitudes o errores que puedan existir en los datos de recuento. Tampoco acepta ninguna responsabilidad por la falsedad en los datos de recuento recibidos del editor, ni por otros datos de medición que no están incluidos en el análisis.

Agosto - 2023

OJDinteractiva