



INFORMACION Y CONTROL DE PUBLICACIONES, S.A.

Velázquez, 46, 1º Drcha - Tel. 91 435 00 32 Fax 91 435 96 05 - 28001 - MADRID
 Entença, 218 Entr. 7 - Tel 93 439 24 18 Fax 93 419 25 34 - 08029 - BARCELONA

Título: CLM24.ES
URL Primaria: http://www.clm24.es
Editor: Diverxa Multimedia, S.L.
Domicilio: Trinitarios, 25, 1º A
Ciudad: 45003 TOLEDO
Teléfono: 902052343
Fax:
E-mail:
Clasificación: Noticias e Información
Sub-Clasificación: Noticias globales y actualidad



1. Cifras totales y promedios (Nacional e Internacional)

MES - AÑO	NAVEGADORES UNICOS	VISITAS	PAGINAS
Julio - 2019	704.165	1.195.897	1.538.744
PROMEDIO DIARIO	33.771	38.577	49.637
PROMEDIO LUNES-VIERNES	30.096	34.384	44.075
PROMEDIO SABADO-DOMINGO	44.336	50.632	65.628
PAGINAS / VISITAS	1,29		
DURACION MEDIA VISITAS	0:01:08		
DURACION MEDIA PAGINAS	0:03:56		

2. Secciones (Nacional e Internacional)

	PAGINAS	%
HOME	17.000	1.10 %
RESTO	1.521.744	98.90 %

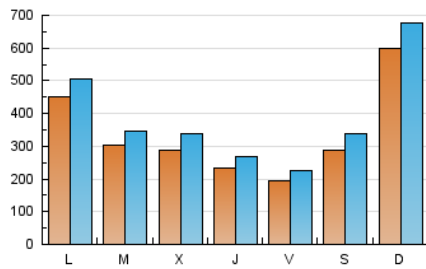
3. Por día del mes (Nacional e Internacional)

Día	N. únicos	Visitas	Páginas	Día	N. únicos	Visitas	Páginas	Día	N. únicos	Visitas	Páginas
1	44.209	49.003	64.840	11	19.095	21.522	27.073	21	143.108	156.180	209.275
2	23.448	27.339	35.154	12	17.192	19.464	24.726	22	86.595	93.806	129.058
3	22.199	25.423	32.771	13	20.750	23.644	29.701	23	27.840	32.317	41.867
4	30.373	33.572	43.341	14	41.048	46.713	59.421	24	31.044	36.582	45.079
5	18.016	21.398	28.529	15	43.274	47.565	60.195	25	22.480	26.518	31.596
6	20.172	24.391	32.503	16	32.694	36.755	46.729	26	20.804	23.668	28.261
7	26.384	32.118	43.070	17	21.434	24.884	32.229	27	29.611	34.813	41.085
8	24.780	30.016	39.569	18	20.897	25.095	31.917	28	29.255	35.239	43.000
9	28.472	32.167	41.962	19	21.388	26.164	33.621	29	26.363	31.679	38.805
10	23.851	27.721	34.855	20	44.356	51.957	66.967	30	39.734	44.534	54.944
								31	46.021	53.650	66.601

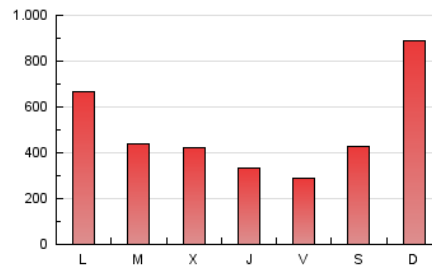
4. Gráficas (Nacional e Internacional)

4.1 Por día de la semana (promedio)

N. únicos / Visitas (x 100)



Páginas (x 100)

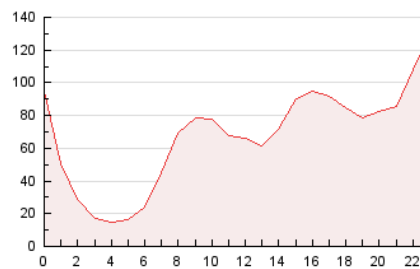


4.2 Por franja horaria (promedio)

Visitas (x 1000)

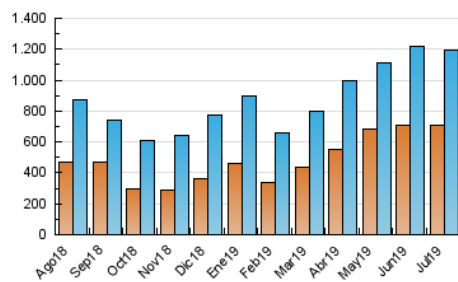


Páginas (x 1000)

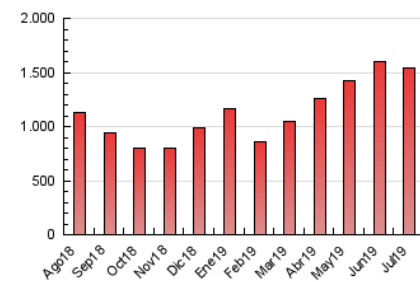


4.3 Por meses

N. únicos / Visitas (x 1000)



Páginas (x 1000)





INFORMACION Y CONTROL DE PUBLICACIONES, S.A.

Velázquez, 46, 1º Drcha - Tel. 91 435 00 32 Fax 91 435 96 05 - 28001 - MADRID
 Entença, 218 Entr. 7 - Tel 93 439 24 18 Fax 93 419 25 34 - 08029 - BARCELONA

Anexo - Tráfico Nacional

Título: CLM24.ES
URL Primaria: http://www.clm24.es
Editor: Diverxa Multimedia, S.L.
Domicilio: Trinitarios, 25, 1º A
Ciudad: 45003 TOLEDO
Teléfono: 902052343
Fax:
E-mail:
Clasificación: Noticias e Información
Sub-Clasificación: Noticias globales y actualidad



1. Cifras totales y promedios (Nacional)

MES - AÑO	NAVEGADORES UNICOS	VISITAS	PAGINAS
Julio - 2019	623.018	1.105.624	1.416.925
PROMEDIO DIARIO	30.967	35.665	45.707
PROMEDIO LUNES-VIERNES	27.377	31.542	40.318
PROMEDIO SABADO-DOMINGO	41.287	47.521	61.200
PAGINAS / VISITAS	1,28		
DURACION MEDIA VISITAS	0:01:07		
DURACION MEDIA PAGINAS	0:03:55		

2. Secciones (Nacional)

	PAGINAS	%
HOME	15.236	1.08 %
RESTO	1.401.689	98.92 %

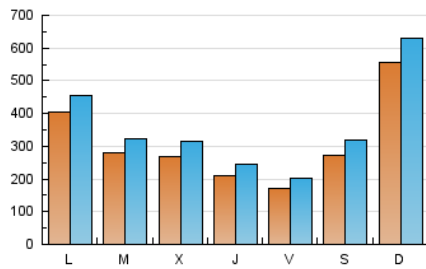
3. Por día del mes (Nacional)

Día	N. únicos	Visitas	Páginas	Día	N. únicos	Visitas	Páginas	Día	N. únicos	Visitas	Páginas
1	42.679	47.603	63.019	11	16.936	19.297	24.372	21	131.482	144.508	189.745
2	21.307	24.971	32.294	12	14.910	16.993	21.588	22	72.952	79.097	103.585
3	19.870	22.979	29.903	13	18.664	21.554	27.159	23	26.218	30.731	39.992
4	28.527	31.795	41.149	14	38.732	44.391	56.694	24	29.514	35.127	43.386
5	16.103	19.207	25.807	15	39.889	44.083	56.075	25	20.371	24.341	29.103
6	17.913	21.894	29.407	16	29.520	33.703	43.072	26	18.680	21.338	25.483
7	24.020	29.581	39.995	17	18.739	21.981	28.630	27	28.481	33.713	39.887
8	22.343	27.380	36.290	18	18.083	22.146	28.393	28	27.884	33.942	41.560
9	26.825	30.566	40.074	19	18.939	23.578	30.533	29	23.562	28.674	35.212
10	21.922	25.647	32.415	20	43.121	50.583	65.154	30	36.922	41.715	51.693
								31	44.870	52.506	65.256

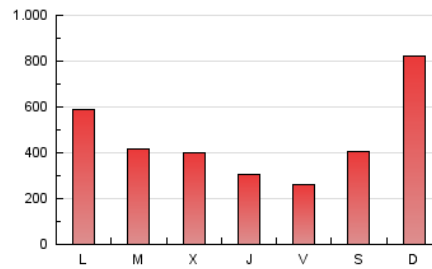
4. Gráficas (Nacional)

4.1 Por día de la semana (promedio)

N. únicos / Visitas (x 100)



Páginas (x 100)

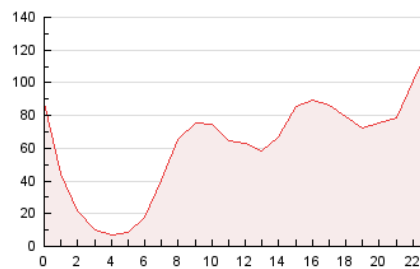


4.2 Por franja horaria (promedio)

Visitas (x 1000)

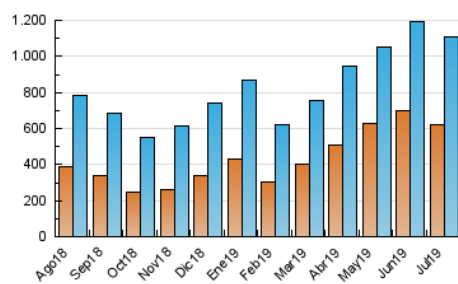


Páginas (x 1000)

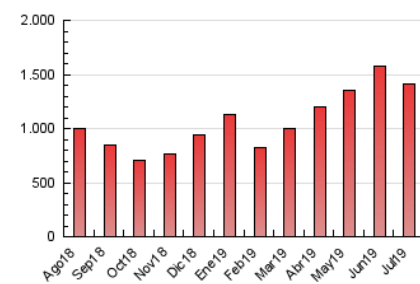


4.3 Por meses

N. únicos / Visitas (x 1000)



Páginas (x 1000)



5. Observaciones

Este Medio Electrónico de Comunicación ha sido medido por la herramienta Google Analytics de Google

6. Definiciones básicas (Para más información ver Normas Técnicas para el Control de los Medios Electrónicos de Comunicación)

Página Vista:

Conjunto de ficheros enviado a un usuario como resultado de una petición del mismo recibida por el servidor. Cuando la página está formada por varios marcos (frames), el conjunto de los mismos tendrá, a efectos de cómputo, la consideración de una página unitaria.

Visita:

Una secuencia ininterrumpida de páginas servidas a un usuario válido. Si dicho usuario no realiza peticiones de páginas en un periodo de tiempo (30 min) la siguiente petición constituirá el inicio de una nueva visita.

Navegador Único:

Total de combinaciones únicas de una dirección IP y un identificador adicional. Los medios pueden utilizar cookies o el Identificador de Alta de registro.

Duración Página Vista:

Tiempo acumulado en segundos de todas las páginas vistas (en visitas de dos o más páginas vistas), dividido por el número total de páginas vistas.

Duración Visita:

Tiempo en segundos de todas las visitas de dos o más páginas vistas, dividido por el número total de visitas de dos o más páginas vistas.

Tráfico nacional:

Audiencia/difusión correspondiente a España medida en base a los datos de las direcciones IP registradas por el sistema de medición.

7. Opinión

De OJDinteractiva, la división de INFORMACIÓN Y CONTROL DE PUBLICACIONES S.A.:

Hemos examinado la información facilitada por el editor del medio electrónico para el periodo que comprende la presente certificación.

Nuestro examen se ha realizado de acuerdo con las normas y procedimientos establecidos en las Normas Técnicas para el Control de los Medios Electrónicos de Comunicación.

En nuestra opinión, la presente acta presenta razonablemente la difusión/audiencia registrada por este medio electrónico.

ADVERTENCIA:

El trabajo de OJDinteractiva, la división de INFORMACIÓN Y CONTROL DE PUBLICACIONES S.A (INTROL) se limita a la realización de pruebas para la revisión de los datos de recuento suministrados por el editor con la finalidad de expresar una opinión sobre la razonabilidad de dichos datos de acuerdo con las Normas Técnicas para el control de los MEC.

Por tanto, INTROL no acepta responsabilidad alguna por las inexactitudes o errores que puedan existir en los datos de recuento. Tampoco acepta ninguna responsabilidad por la falsedad en los datos de recuento recibidos del editor, ni por otros datos de medición que no están incluidos en el análisis.

Agosto - 2019

OJDinteractiva