



INFORMACION Y CONTROL DE PUBLICACIONES, S.A.

Velázquez, 46, 1º Drcha - Tel. 91 435 00 32 Fax 91 435 96 05 - 28001 - MADRID
 Entença, 218 Entr. 7 - Tel 93 439 24 18 Fax 93 419 25 34 - 08029 - BARCELONA

Título: CLM24.ES
URL Primaria: http://www.clm24.es
Editor: Contraste Ideas, S.L.
Domicilio: Junquera, 30
Ciudad: 45680 CEBOLLA
Teléfono: 902052343
Fax:
E-mail:
Clasificación: Noticias e Información
Sub-Clasificación: Noticias globales y actualidad



1. Cifras totales y promedios (Nacional e Internacional)

MES - AÑO	NAVEGADORES UNICOS	VISITAS	PAGINAS
Junio - 2021	453.168	746.076	937.260
PROMEDIO DIARIO	21.947	24.869	31.242
PROMEDIO LUNES-VIERNES	20.560	23.282	29.184
PROMEDIO SABADO-DOMINGO	25.760	29.235	36.901
PAGINAS / VISITAS	1,26		
DURACION MEDIA VISITAS	0:01:11		
DURACION MEDIA PAGINAS	0:04:38		

2. Secciones (Nacional e Internacional)

	PAGINAS	%
HOME	14.703	1.57 %
RESTO	922.557	98.43 %

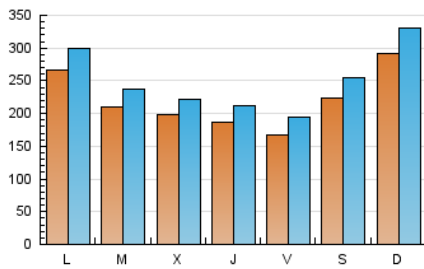
3. Por día del mes (Nacional e Internacional)

Día	N. únicos	Visitas	Páginas	Día	N. únicos	Visitas	Páginas	Día	N. únicos	Visitas	Páginas
1	17.995	20.236	25.252	11	17.658	20.307	24.947	21	41.333	46.206	58.503
2	16.998	19.237	23.814	12	18.003	20.718	25.301	22	27.849	31.006	39.523
3	16.616	19.120	24.499	13	16.588	19.180	23.770	23	29.717	31.870	39.738
4	13.557	16.152	20.531	14	18.392	21.036	26.150	24	24.367	27.438	33.826
5	11.585	13.598	17.753	15	20.481	23.505	29.537	25	17.781	20.712	25.735
6	16.383	19.258	24.422	16	17.909	20.106	24.686	26	14.693	16.928	21.170
7	28.468	32.034	39.625	17	16.417	18.613	23.643	27	17.947	21.245	26.675
8	21.196	24.389	29.847	18	18.250	20.397	26.975	28	18.460	20.886	26.581
9	16.086	18.679	23.287	19	45.331	50.787	65.900	29	17.625	19.876	24.958
10	17.155	19.817	24.512	20	65.551	72.165	90.220	30	18.009	20.575	25.880

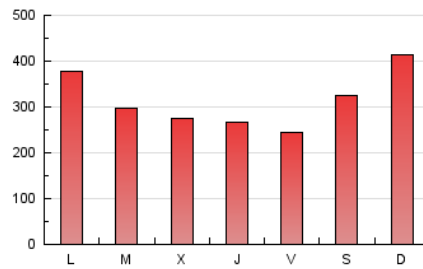
4. Gráficas (Nacional e Internacional)

4.1 Por día de la semana (promedio)

N. únicos / Visitas (x 100)



Páginas (x 100)

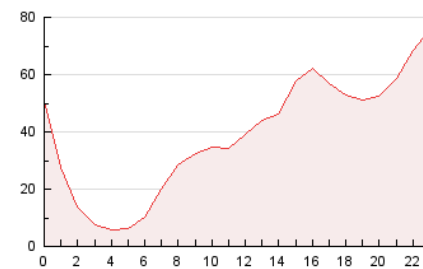


4.2 Por franja horaria (promedio)

Visitas (x 1000)

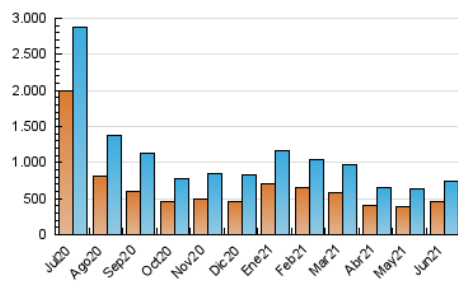


Páginas (x 1000)

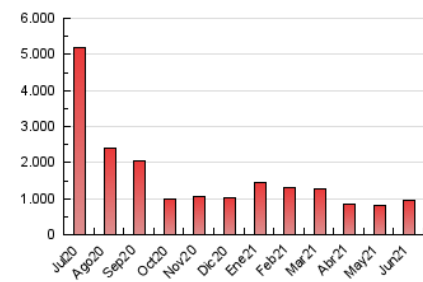


4.3 Por meses

N. únicos / Visitas (x 1000)



Páginas (x 1000)





INFORMACION Y CONTROL DE PUBLICACIONES, S.A.

Velázquez, 46, 1º Drcha - Tel. 91 435 00 32 Fax 91 435 96 05 - 28001 - MADRID
 Entença, 218 Entr. 7 - Tel 93 439 24 18 Fax 93 419 25 34 - 08029 - BARCELONA

Anexo - Tráfico Nacional

Título: CLM24.ES
URL Primaria: http://www.clm24.es
Editor: Contraste Ideas, S.L.
Domicilio: Junquera, 30
Ciudad: 45680 CEBOLLA
Teléfono: 902052343
Fax:
E-mail:
Clasificación: Noticias e Información
Sub-Clasificación: Noticias globales y actualidad



1. Cifras totales y promedios (Nacional)

MES - AÑO	NAVEGADORES UNICOS	VISITAS	PAGINAS
Junio - 2021	414.729	705.819	889.694
PROMEDIO DIARIO	20.629	23.527	29.656
PROMEDIO LUNES-VIERNES	19.228	21.921	27.570
PROMEDIO SABADO-DOMINGO	24.483	27.945	35.395
PAGINAS / VISITAS	1,26		
DURACION MEDIA VISITAS	0:01:10		
DURACION MEDIA PAGINAS	0:04:29		

2. Secciones (Nacional)

	PAGINAS	%
HOME	13.570	1.53 %
RESTO	876.124	98.47 %

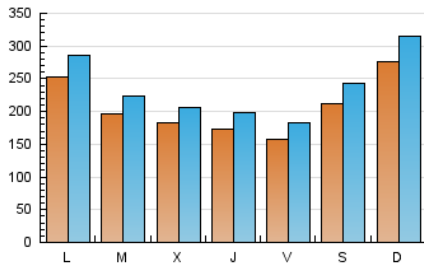
3. Por día del mes (Nacional)

Día	N. únicos	Visitas	Páginas	Día	N. únicos	Visitas	Páginas	Día	N. únicos	Visitas	Páginas
1	16.294	18.445	23.194	11	16.497	19.156	23.596	21	39.421	44.252	55.979
2	15.340	17.581	21.944	12	16.843	19.556	23.998	22	26.437	29.528	37.720
3	15.248	17.758	22.932	13	15.280	17.833	22.247	23	28.198	30.377	37.906
4	12.652	15.169	19.393	14	17.145	19.768	24.689	24	23.020	26.000	32.072
5	10.477	12.414	16.397	15	19.254	22.255	28.085	25	16.864	19.704	24.457
6	15.244	18.083	23.086	16	16.708	18.901	23.302	26	13.675	15.906	19.930
7	27.117	30.717	38.138	17	15.166	17.328	22.189	27	16.635	19.997	25.214
8	19.819	23.091	28.426	18	16.675	18.783	25.128	28	17.245	19.592	24.824
9	14.729	17.280	21.624	19	44.055	49.449	64.323	29	16.503	18.700	23.475
10	15.894	18.512	23.038	20	63.654	70.324	87.964	30	16.788	19.360	24.424

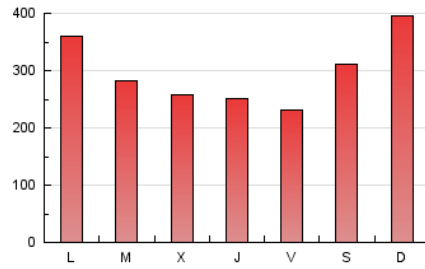
4. Gráficas (Nacional)

4.1 Por día de la semana (promedio)

N. únicos / Visitas (x 100)



Páginas (x 100)

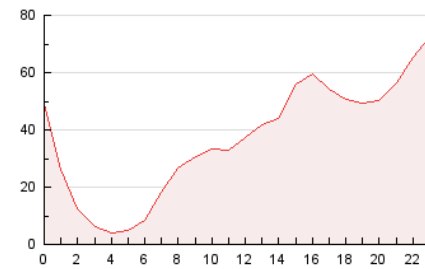


4.2 Por franja horaria (promedio)

Visitas (x 1000)

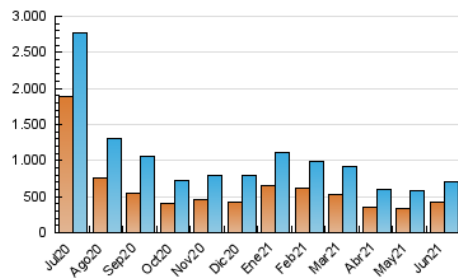


Páginas (x 1000)

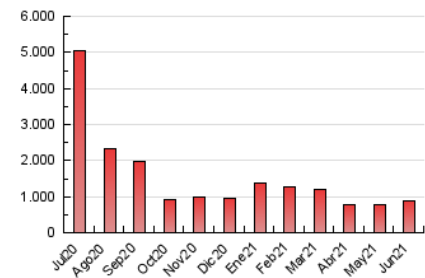


4.3 Por meses

N. únicos / Visitas (x 1000)



Páginas (x 1000)



5. Observaciones

Este Medio Electrónico de Comunicación ha sido medido por la herramienta Google Analytics de Google

6. Definiciones básicas (Para más información ver Normas Técnicas para el Control de los Medios Electrónicos de Comunicación)

Página Vista:

Conjunto de ficheros enviado a un usuario como resultado de una petición del mismo recibida por el servidor. Cuando la página está formada por varios marcos (frames), el conjunto de los mismos tendrá, a efectos de cómputo, la consideración de una página unitaria.

Visita:

Una secuencia ininterrumpida de páginas servidas a un usuario válido. Si dicho usuario no realiza peticiones de páginas en un periodo de tiempo (30 min) la siguiente petición constituirá el inicio de una nueva visita.

Navegador Único:

Total de combinaciones únicas de una dirección IP y un identificador adicional. Los medios pueden utilizar cookies o el Identificador de Alta de registro.

Duración Página Vista:

Tiempo acumulado en segundos de todas las páginas vistas (en visitas de dos o más páginas vistas), dividido por el número total de páginas vistas.

Duración Visita:

Tiempo en segundos de todas las visitas de dos o más páginas vistas, dividido por el número total de visitas de dos o más páginas vistas.

Tráfico nacional:

Audiencia/difusión correspondiente a España medida en base a los datos de las direcciones IP registradas por el sistema de medición.

7. Opinión

De OJDinteractiva, la división de INFORMACIÓN Y CONTROL DE PUBLICACIONES S.A.:

Hemos examinado la información facilitada por el editor del medio electrónico para el periodo que comprende la presente certificación.

Nuestro examen se ha realizado de acuerdo con las normas y procedimientos establecidos en las Normas Técnicas para el Control de los Medios Electrónicos de Comunicación.

En nuestra opinión, la presente acta presenta razonablemente la difusión/audiencia registrada por este medio electrónico.

ADVERTENCIA:

El trabajo de OJDinteractiva, la división de INFORMACIÓN Y CONTROL DE PUBLICACIONES S.A (INTROL) se limita a la realización de pruebas para la revisión de los datos de recuento suministrados por el editor con la finalidad de expresar una opinión sobre la razonabilidad de dichos datos de acuerdo con las Normas Técnicas para el control de los MEC.

Por tanto, INTROL no acepta responsabilidad alguna por las inexactitudes o errores que puedan existir en los datos de recuento. Tampoco acepta ninguna responsabilidad por la falsedad en los datos de recuento recibidos del editor, ni por otros datos de medición que no están incluidos en el análisis.

Julio - 2021

OJDinteractiva